

Nr zlecenia DEKRA: BZLeasingC/CENTA/47800/16/08/17  
Nr zlecenia/szkody: BWB/00250/2012  
Data zlecenia: 17-08-2016

**DEKRA Polska - Centrala**  
02-697 Warszawa, ul. Rzymowskiego 28  
tel. (22) 577 36 12, faks (22) 577 36 36

**Zleceniodawca:**  
Arkadiusz Cenkiem  
Centa



Rzecznawca: **Jarosław Nowotny**  
ZRSMiU (P) Automobilklub Nowy Świat Sp. z o.o. o/ Poznań

## Ekspertyza techniczna

Zakres ekspertyzy  
Kod ekspertyzy

Wycena wartości pojazdu  
BZR(W)--WPO(S)-3, WP

Nr zlecenia DEKRA  
Nr szkody / zlec. zew.  
Data zlecenia

BZLeasingC/CENTA/47800/16/08/17  
BWB/00250/2012  
17-08-2016

Zleceniodawca

Arkadiusz Cenkiem  
Centa

Grupa obiektów (Eurotax)  
Producent  
Model/typ/wersja

samochody osobowe  
OPEL  
Astra III Classic Hatchback 09-13, Astra III 1.6 EU5

Nr rejestracyjny  
VIN

PO 618VC  
W0L0AHL48C2081017

Data oględzin  
Miejsce oględzin

2016-08-17  
WIELKOPOLSKIE, 62-081 Przeźmierowo,  
Przeźmierowo, Kamienna 23 Wysogotowo

### Zestawienie wyników

**Wartość obiektu netto (sprzedaż)<sup>1</sup> ..... 21 700 zł**

**Dane pojazdu**

Grupa obiektów (Eurotax) Kod EC (Eurotax)	samochody osobowe 0088611
Producent Model Typ/wersja	OPEL Astra III Classic Hatchback 09-13 Astra III 1.6 EU5
Rodzaj nadwozia Liczba drzwi/liczba miejsc	hatchback 5/5
Masa własna [kg] Dopuszczalna masa całkowita [kg] Rozstaw osi 1/2	1203 1765 2614
Rodzaj silnika Układ oczyszczania spalin Pojemność silnika [ccm] Moc silnika [KM/kW] Skrzynia biegów	z zapłonem iskrowym katalizator trójdrożny 1598 115/85 M 5-biegowa
Nr rejestracyjny VIN	PO 618VC W0L0AHL48C2081017
Data 1. rejestracji Data nast. bad. techn. Rok produkcji	09-05-2012 30-04-2017 2012 (rok produkcji został zweryfikowany z zewnętrzną bazą danych)
Stan licznika [km]	68 605 (odczytany)
Kolor nadwozia/rodzaj powłoki	srebrny/2-warstwowy metalizowany

Ogumienie

Oś	Koło	Producent, typ	Rozmiar	Zużycie
przednia	prawe	Bridgestone, B250	195/65 R15 91H	30 %
	lewe	Bridgestone, B250	195/65 R15 91H	30 %
tylna	prawe	Bridgestone, B250	195/65 R15 91H	30 %
	lewe	Bridgestone, B250	195/65 R15 91H	30 %

Wyposażenie standardowe wg Eurotax

- |  |  |
|--|--|
| 1. 6 głośników   | 10. Kierownica trójramienna  |
| 2. ABS   | 11. Listwy wewnętrzne Charcoal, czarne                             |
| 3. Airbag 4 sztuki: poduszki powietrzne czołowe i boczne dla kierowcy i pasażera | 12. Lusterka boczne regulowane mechanicznie                        |
| 4. ESP - program stabilizacji toru jazdy z kontrolą trakcji                      | 13. Regulacja wysokości fotela kierowcy                            |
| 5. Elektryczne szyby przednie  | 14. Tapicerka Tabita/Elba  |
| 6. Felgi stalowe 15 z ogumieniem 195/65  | 15. Wyświetlacz trójfunkcyjny (czas, data, temperatura zewnętrzna) |
| 7. Fotele przednie komfortowe  | 16. Zamek centralny  |
| 8. Immobilizer   | 17. Zestaw do naprawy przebitej opony                              |
| 9. Instalacja do montażu radia   |  |

Wyposażenie dealerskie

1. Klimatyzacja, pakiet .....	1 171 zł
2. Koło zapasowe pełnowymiarowe .....	49 zł
3. Lakier metalik .....	415 zł
4. Radio EHU 2 (CD30), 6 głośników .....	423 zł

Wyposażenie dodatkowe

1. Blokada skrzyni biegów .....	0 zł
---------------------------------	------

**Wartość bazowa pojazdu**

Wartość bazowa pojazdu wg Eurotax (netto/sprzedaz) <sup>1</sup> .....	21 057 zł
---	-----------

**Korekty**Przebieg

Korekta przebiegu .....	106 zł
Wartość pojazdu po korekcie przebiegu .....	21 163 zł

Wyposażenie

Korekta wyposażenia .....	2 058 zł
Wartość pojazdu po korekcie wyposażenia .....	23 221 zł

Ogumienie

Korekta ogumienia .....	188 zł
Wartość pojazdu po korekcie ogumienia .....	23 409 zł

Inne

Ogólny stan techniczny pojazdu (-8,00%) .....	-1 693 zł
---	-----------

Łącznie inne .....	-1 693 zł
Wartość pojazdu po korektach innych .....	21 716 zł

## **Wartość rynkowa pojazdu**

Wartość rynkowa przedmiotowego pojazdu wynosi:

**21 700 zł** (netto/sprzedaż)<sup>1</sup>

Powyzszą wartość określono w oparciu o notowania cen samochodów używanych na rynku polskim Eurotax (baza danych nr 08-2016 POL) z uwzględnieniem parametrów technicznych i rynkowych mających wpływ na wartość pojazdu.

Dla pojazdów zarejestrowanych w Polsce powyższa wartość została określona na dzień sporządzenia wyceny.

Jeżeli pojazd nie jest zarejestrowany w kraju - podana wartość jest wartością hipotetyczną przy założeniu uiszczenia wszelkich opłat i podatków należnych przy wprowadzeniu pojazdu na polski obszar celny.

---

Data: 17-08-2016

Rzecznawca DEKRA:  
Jarosław Nowotny

**Dokument wystawiony elektronicznie ważny bez podpisu.**

<sup>1</sup> - Wartość obiektu (sprzedaż) – oznacza kwotę możliwą do uzyskania za przedmiot wyceny przy sprzedaży do klienta końcowego  
strona 4/43

Pomiar grubości powłoki lakierowej poj.



Nr punktu kontroli	Kontrolowany element	Zmierzony przedział grubości powłoki lakierowej [µm]
1	Pokrywa przednia	55 - 160
2	Błotnik przedni lewy	55 - 160
3	Słupek przedni lewy	55 - 160
4	Drzwi przednie lewe	55 - 160
5	Dach	55 - 160
6	Słupek środkowy lewy	55 - 160
7	Próg lewy	55 - 160
8	Drzwi tylne lewe	55 - 160
9	Błotnik tylny lewy	55 - 160
10	Pokrywa/klapa	55 - 160
11	Błotnik tylny prawy	55 - 160
12	Drzwi tylne prawe	55 - 160
13	Słupek środkowy prawy	55 - 160
14	Próg prawy	55 - 160
15	Drzwi przednie prawe	55 - 160
16	Słupek przedni prawy	55 - 160
17	Błotnik przedni prawy	55 - 160

Opis stanu technicznego
**NADWOZIE/Elementy karoserii**

Nazwa elementu	Opis elementu	Rodzaj uszkodzenia	Umiejscowienie / Rozmiar	Uwagi
Próg	lew.	zarysowanie		
Próg	praw.	zarysowanie		
Pok. kom. silnika		ubytek/odprysk(i) powłoki lakierowej		
Błotnik	przed. l.	zarysowanie		
Słupek	przed. l.	ubytek/odprysk(i) powłoki lakierowej		
Dach		ubytek/odprysk(i) powłoki lakierowej		
Drzwi	przed. l.	zarysowanie		
Drzwi	tyln. l.	zarysowanie		+ klamka
Pok. kom. bagaż./d. tyłu		zarysowanie		
Błotnik	tyln. p.	zarysowanie		
Drzwi	tyln. p.	zarysowanie		+ klamka
Drzwi	przed. p.	zarysowanie		+ klamka
Błotnik	przed. p.	wgniecenie/nia		
Błotnik	przed. p.	zarysowanie		
Błotnik	tyln. l.	zarysowanie		

**Stan techniczny nadwozia (szkielet).**

Stan techniczny nadwozia (szkielet) opisano w załączonej tabeli.

**Przeprowadzona naprawa blacharsko-lakiernicza**

Nie stwierdzono

**NADWOZIE/Osprzęt**

Nazwa elementu	Opis elementu	Rodzaj uszkodzenia	Umiejscowienie / Rozmiar	Uwagi
Zderzak	przed.	zarysowanie		
Zderzak	przed.	odkształcenie		
Reflektor	lew.	zarysowanie		
Reflektor	praw.	zarysowanie		
Szyba	czołow.	ubytek materiału		
Zaślepka dachu 3x		brak		
Zderzak	tyln.	zarysowanie		
Wykładzina ściany grodziowej		rozwarstwienie mat.		
Lusterko zew.	lew.	zarysowanie		
Lampa zespolona	tyln. l.	zarysowanie		

**Stan techniczny nadwozia (osprzęt).**

Stan techniczny nadwozia (osprzęt) opisano w załączonej tabeli.

**NADWOZIE/Wnętrze**

Nazwa elementu	Opis elementu	Rodzaj uszkodzenia	Umiejscowienie / Rozmiar	Uwagi
Tapicerka foteli pojazdu		ślady zużycia mat.		
Blokada skrzyni biegów				brak kluczyka
Tapicerka drzwi	tyln. p.	ślady zużycia mat.		
Tapicerka drzwi	przed. l.	ślady zużycia mat.		
Koło kierownicy		ślady zużycia mat.		

**Stan techniczny nadwozia (wnętrze).**

Stan techniczny nadwozia (wnętrze) opisano w załączonej tabeli.

**PODWOZIE/Silnik/układ przeniesienia napędu****Stan techniczny silnika z układem przeniesienia napędu.**

Brak możliwości weryfikacji

Możliwości oceny/sprawdzenia silnika w miejscu dokonania oględzin pojazdu ograniczone, nieprawidłowości nie zauważono

**PODWOZIE/Zawieszenie/koła****Stan techniczny podwozia (zawieszenie).**

Brak możliwości weryfikacji

Możliwości oceny/sprawdzenia układu zawieszenia w miejscu dokonania oględzin pojazdu ograniczone, nieprawidłowości nie zauważono

**PODWOZIE/Układ kierowniczy****Stan techniczny układu kierowniczego**

Brak możliwości weryfikacji

Możliwości oceny/sprawdzenia układu kierowniczego w miejscu dokonania oględzin pojazdu ograniczone, nieprawidłowości nie zauważono

**PODWOZIE/Układ hamulcowy****Stan układu hamulcowego.**

Brak możliwości weryfikacji

Możliwości oceny/sprawdzenia układu hamulcowego w miejscu dokonania oględzin pojazdu ograniczone, nieprawidłowości nie zauważono

**PODWOZIE/Układ wydechowy/katalizator****Stan techniczny układu wydechowego.**

Brak możliwości weryfikacji

Możliwości oceny/sprawdzenia układu wydechowego w miejscu dokonania oględzin pojazdu ograniczone, nieprawidłowości nie zauważono

Uwagi ogólne - dot. wyceny

**Dokumenty pojazdu**

Podczas oględzin przedstawiono do wglądu książkę serwisową, a jej nr podano poniżej:  
bn

Podczas oględzin przedstawiono do wglądu dowód rej. poj. lub/i kartę pojazdu - jednak NIE WYKONANO fot. cyfrowych tych dokumentów z uwagi na przeznaczenie ekspertyzy.

**Informacja dotycząca pochodzenia pojazdu**

Pojazd zakupiony w kraju u autoryzowanego przedstawiciela danej marki.

**Zabezpieczenia przeciwkradzieżowe - immobiliser:**

- w wyniku przeprowadzonych oględzin pojazdu nie stwierdzono niesprawności immobilisera w zakresie możliwym do ustalenia podczas oględzin pojazdu w warunkach pozawarsztatowych.

**Zabezpieczenia przeciwkradzieżowe - inne:**

- blokada skrzyni biegów.

**Dodatkowe uwagi dotyczące sam. osobowego:**

Nie dotyczy.

**Jazda próbna**

Przeprowadzono próbę ruchową pojazdu.

Jazda próbna w pełnym zakresie niemożliwa. Poniżej podano komentarz:

Jazdę próbną przeprowadzono na odcinku oraz w czasie umożliwiającym zgrubne określenie stanu technicznego pojazdu w miejscu jego zabezpieczenia

**Badanie poprawności i/lub budowy numerów identyfikacyjnych/seryjnych obiektu:**

Nie badano.

**Weryfikacja prawdziwości danych obiektu, w tym roku produkcji i innych.**

Nie przeprowadzono - przyjęto wg okazanych dokumentów i wskazanych źródeł.

- Nie weryfikowano odczytanego stanu drogomierza z zapisami w urządzeniach elektronicznych pojazdu.

- Niniejsza ekspertyza służy wyłącznie do oszacowania wartości rynkowej przedmiotu wyceny i nie może być wykorzystywana do żadnego innego celu, niż wymieniony powyżej. Wycena nie może stanowić podstawy do oceny cech i stanu wycenianego obiektu przy jego zakupie.

- Rzeczoznawca nie bierze na siebie odpowiedzialności za wady ukryte (prawne i fizyczne) oraz ewentualne skutki wynikające z dalszego użytkowania przedmiotu wyceny, a także za skutki wykorzystania samej wyceny.

- Powyższa wycena nie jest szczegółową ekspertyzą stanu technicznego przedmiotu wyceny i za taką nie może być uznawana, w szczególności nie może być traktowana jako gwarancja sprzedaży przedmiotu wyceny za oszacowaną wartość.

- Niniejsza wycena nie może być publikowana w całości w jakimkolwiek dokumencie bez zgody wykonawców i bez uzgodnienia z nimi formy i treści takiej publikacji.

- Wycenę przeprowadzono w oparciu o dostarczoną dokumentację oraz badanie organoleptyczne wycenianego obiektu. Nie prowadzono badań diagnostycznych oraz weryfikacji warsztatowej przedmiotu wyceny.

- Niniejsza wycena została sporządzona na podstawie oględzin wycenianego przedmiotu w warunkach występujących w miejscu jego udostępnienia.



Uwagi Rzeczoznawcy - dot. wyceny

Przedstawiono książkę serwisową pojazdu, ostatni przegląd wykonano w dniu 13.04.16r przy wskazaniu drogomierza 63065 km .

Przedstawiono 1 kluczyk do pojazdu, brak kluczyków do blokady skrzyni biegów.

Sprawdzono grubość powłoki lakierowej i nie stwierdzono jej podwyższonej grubości.

Nadwozie pojazdu z rysami i wgnieceniami eksploatacyjnymi.

Specyfikacja wg programu operacyjnego w zakresie wyposażenia standardowego

i dodatkowego nie gwarantuje zgodności ze stanem faktycznym w zakresie niemożliwym do ustalenia przez rzeczoznawcę podczas oględzin.

Zastrzeżenia ograniczające - dot. wyceny

- Nie badano poprawności i/lub budowy numerów identyfikacyjnych/seryjnych obiektu oraz nie weryfikowano prawdziwości wszystkich danych obiektu.
- Niniejsza wycena została sporządzona na podstawie oględzin wycenianego przedmiotu w warunkach występujących w miejscu jego udostępnienia.
- Wycenę przeprowadzono w oparciu o dostarczoną dokumentację oraz badanie organoleptyczne wycenianego obiektu. Nie prowadzono badań diagnostycznych oraz weryfikacji warsztatowej przedmiotu wyceny.
- Niniejsza wycena nie może być publikowana w całości w jakimkolwiek dokumencie bez zgody wykonawców i bez uzgodnienia z nimi formy i treści takiej publikacji. Zakaz publikacji nie dotyczy postępowania się wyceną w umowach cywilno-prawnych zawieranych przez zleceniodawcę i dotyczących przedmiotu wyceny.
- Powyższa wycena nie jest szczegółową ekspertyzą stanu technicznego przedmiotu wyceny i za taką nie może być uznawana.
- Rzeczoznawca nie bierze na siebie odpowiedzialności za wady ukryte (prawne i fizyczne) oraz ewentualne skutki wynikające z dalszego użytkowania przedmiotu wyceny, a także za skutki wykorzystania samej wyceny.
- Niniejsza ekspertyza służy wyłącznie do oszacowania wartości rynkowej przedmiotu wyceny i nie może być wykorzystywana do żadnego innego celu, niż wymieniony powyżej. Wycena nie może stanowić podstawy do oceny cech i stanu wycenianego obiektu przy jego zakupie.
- Nie weryfikowano przebiegu pojazdu. Przyjęto na podstawie wskazań drogomierza.

DOKUMENTACJA FOTOGRAFICZNA



Fot. 1.



Fot. 2.

DOKUMENTACJA FOTOGRAFICZNA



Fot. 3.



Fot. 4.



DOKUMENTACJA FOTOGRAFICZNA



Fot. 5.



Fot. 6.

DOKUMENTACJA FOTOGRAFICZNA



Fot. 7.



Fot. 8.

DOKUMENTACJA FOTOGRAFICZNA



Fot. 9.



Fot. 10.



DOKUMENTACJA FOTOGRAFICZNA



Fot. 11.



Fot. 12.

DOKUMENTACJA FOTOGRAFICZNA



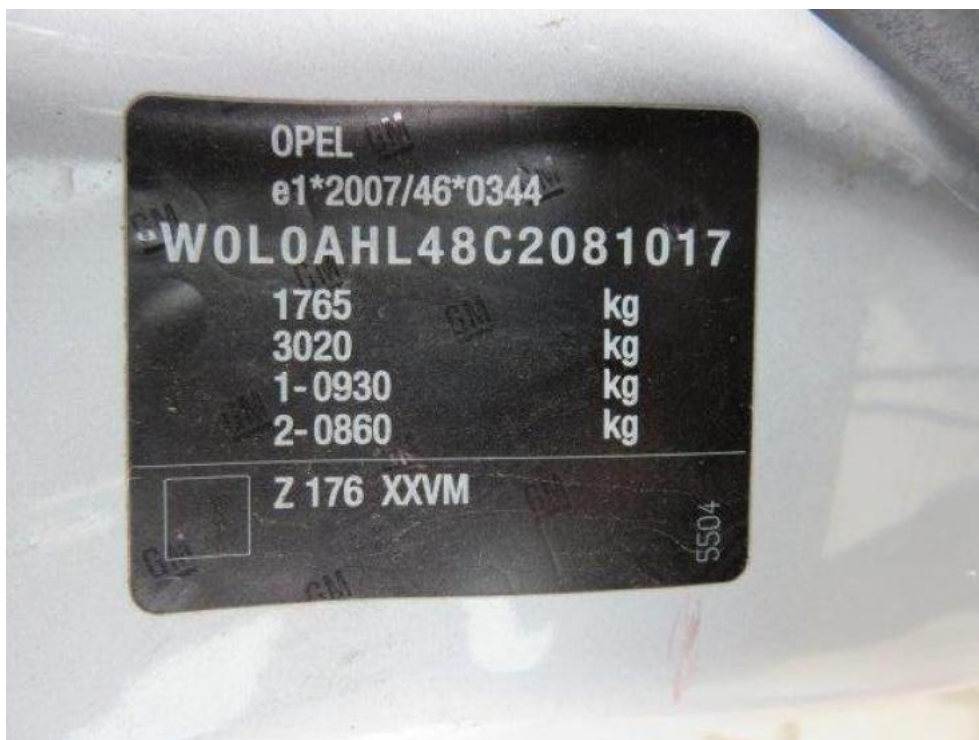
Fot. 13.



Fot. 14.



DOKUMENTACJA FOTOGRAFICZNA



Fot. 15.



Fot. 16.

DOKUMENTACJA FOTOGRAFICZNA



Fot. 17.



Fot. 18.

DOKUMENTACJA FOTOGRAFICZNA



Fot. 19.



Fot. 20.



DOKUMENTACJA FOTOGRAFICZNA



Fot. 21.



Fot. 22.

DOKUMENTACJA FOTOGRAFICZNA



Fot. 23.



Fot. 24.

DOKUMENTACJA FOTOGRAFICZNA



Fot. 25.



Fot. 26.



DOKUMENTACJA FOTOGRAFICZNA



Fot. 27.



Fot. 28.

DOKUMENTACJA FOTOGRAFICZNA



Fot. 29.



Fot. 30.



DOKUMENTACJA FOTOGRAFICZNA



Fot. 31.



Fot. 32.

DOKUMENTACJA FOTOGRAFICZNA



Fot. 33.



Fot. 34.

DOKUMENTACJA FOTOGRAFICZNA



Fot. 35.



Fot. 36.

DOKUMENTACJA FOTOGRAFICZNA



Fot. 37.



Fot. 38.



DOKUMENTACJA FOTOGRAFICZNA



**Fot. 39.**



**Fot. 40.**

DOKUMENTACJA FOTOGRAFICZNA



Fot. 41.



Fot. 42.

DOKUMENTACJA FOTOGRAFICZNA



Fot. 43.



Fot. 44.

DOKUMENTACJA FOTOGRAFICZNA



Fot. 45.



Fot. 46.



DOKUMENTACJA FOTOGRAFICZNA



Fot. 47.



Fot. 48.

DOKUMENTACJA FOTOGRAFICZNA



Fot. 49.



Fot. 50.

DOKUMENTACJA FOTOGRAFICZNA



Fot. 51.



Fot. 52.

DOKUMENTACJA FOTOGRAFICZNA



Fot. 53.



Fot. 54.



DOKUMENTACJA FOTOGRAFICZNA



Fot. 55.



Fot. 56.

DOKUMENTACJA FOTOGRAFICZNA



Fot. 57.



Fot. 58.

DOKUMENTACJA FOTOGRAFICZNA



Fot. 59.



Fot. 60.

DOKUMENTACJA FOTOGRAFICZNA



Fot. 61.



Fot. 62.



DOKUMENTACJA FOTOGRAFICZNA

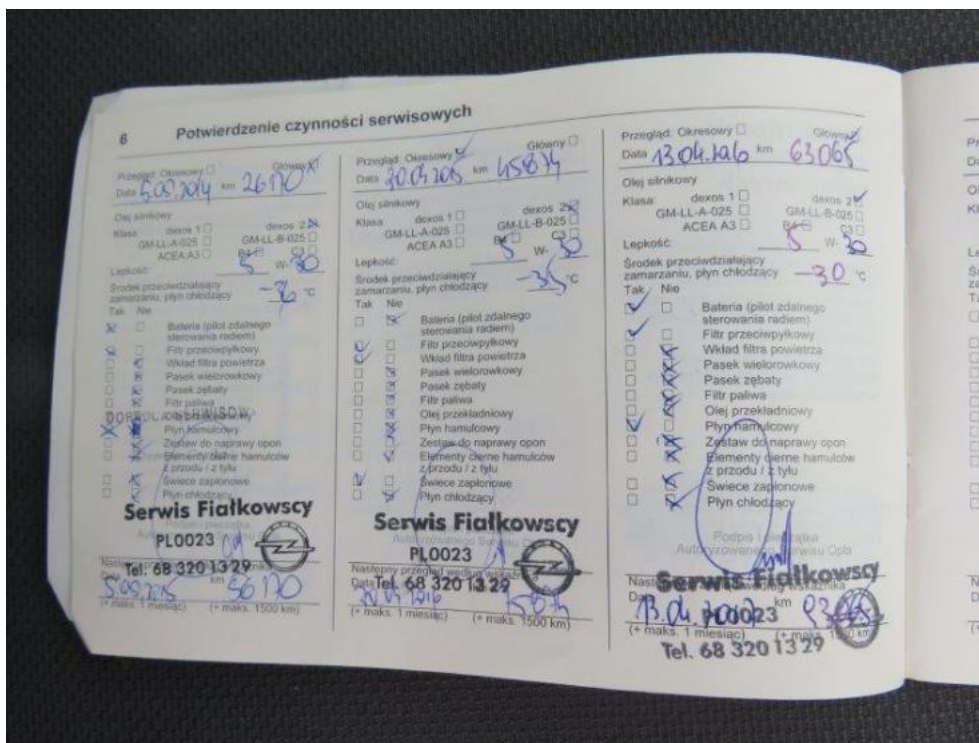


Fot. 63.



Fot. 64.

DOKUMENTACJA FOTOGRAFICZNA



Fot. 65.

**Arkusz kontrolny**

<b>Producent</b>	<b>OPEL</b>
<b>Model</b>	<b>Astra III Classic Hatchback 09-13</b>
Typ	Astra III 1.6 EU5
Nr rejestracyjny	PO 618VC
VIN	W0L0AHL48C2081017

**Wartość bazowa pojazdu**

Notowanie (2011)	19 837 zł
Notowanie (2012)	21 057 zł
Notowanie (2013)	22 927 zł

**Przebieg**

Przebieg normatywny	73 500,00
Różnica przebiegu	4 895,00
Wartość korekty	106 zł
Korekta przebiegu	106 zł
Wartość pojazdu po korekcie przebiegu	21 163 zł

**Wyposażenie dodatkowe**

Lp.	Opis pozycji	Wartość wyposażenia w stanie nowym	Wartość wyposażenia z uwzględnieniem amortyzacji	% wartości obiektu	
1	2	3	4	5	6
1	Blokada skrzyni biegów		0 zł		

**Wyposażenie**

Korekta wyposażenia .....	2 058 zł
Wartość pojazdu po korekcie wyposażenia .....	23 221 zł

**Ogumienie**

Korekta ogumienia .....	188 zł
Wartość pojazdu po korekcie ogumienia .....	23 409 zł

**Inne**

Łącznie inne .....	-1 693,01 zł
Wartość pojazdu po korektach innych .....	21 716 zł

**Wartość rynkowa pojazdu 21 700 zł (netto/sprzedaż)<sup>1</sup>**