

Nr zlecenia DEKRA: BZLeasingC/CENTA/42012/16/07/19
Nr zlecenia/szkody: BWB/00272/2012
Data zlecenia: 19-07-2016

DEKRA Polska - Centrala
02-697 Warszawa, ul. Rzymowskiego 28
tel. (22) 577 36 12, faks (22) 577 36 36

Zleceniodawca:
Arkadiusz Cenkiem
Centa



Rzecznawca: **Jarosław Nowotny**
ZRSMiU (P) Automobilklub Nowy Świat Sp. z o.o. o/ Poznań

Ekspertyza techniczna

Zakres ekspertyzy
Kod ekspertyzy

Wycena wartości pojazdu
BZR(W)--WPO(S), WP

Nr zlecenia DEKRA
Nr szkody / zlec. zew.
Data zlecenia

BZLeasingC/CENTA/42012/16/07/19
BWB/00272/2012
19-07-2016

Zleceniodawca

Arkadiusz Cenkiem
Centa

Grupa obiektów (Eurotax)
Producent
Model/typ/wersja

samochody osobowe
OPEL
Corsa D Hatchback 10-15, Corsa 1.0 12V Essentia

Nr rejestracyjny
VIN

PO 643UC
W0L0SDL68C4198341

Data oględzin
Miejsce oględzin

2016-07-19
WIELKOPOLSKIE, 62-081 Przeźmierowo,
Przeźmierowo, Kamienna 23 Wysogotowo

Zestawienie wyników

Wartość obiektu netto (sprzedaż)¹ 15 600 zł

Dane pojazdu

Grupa obiektów (Eurotax) Kod EC (Eurotax)	samochody osobowe 0090269
Producent Model Typ/wersja	OPEL Corsa D Hatchback 10-15 Corsa 1.0 12V Essentia
Rodzaj nadwozia Liczba drzwi/liczba miejsc	hatchback 5/5
Masa własna [kg] Dopuszczalna masa całkowita [kg] Rozstaw osi 1/2	1088 1585 2511
Rodzaj silnika Układ oczyszczania spalin Pojemność silnika [ccm] Moc silnika [KM/kW] Skrzynia biegów	z zapłonem iskrowym katalizator trójdrożny 998 65/48 M 5-biegowa
Nr rejestracyjny VIN	PO 643UC W0L0SDL68C4198341
Data 1. rejestracji Data nast. bad. techn. Rok produkcji	22-05-2012 22-05-2017 2012 (rok produkcji został zweryfikowany z zewnętrzną bazą danych)
Stan licznika [km]	110 613 (odczytany)
Kolor nadwozia/rodzaj powłoki	srebrny/2-warstwowy metalizowany

Ogumienie

Oś	Koło	Producent, typ	Rozmiar	Zużycie
przednia	prawe	Continental, CONTIECOCONTACT 3	185/70 R14 88T	30 %
	lewe	Continental, CONTIECOCONTACT 3	185/70 R14 88T	30 %
tylna	prawe	Continental, CONTIECOCONTACT 3	185/70 R14 88T	30 %
	lewe	Continental, CONTIECOCONTACT 3	185/70 R14 88T	30 %

Wyposażenie standardowe wg Eurotax

- | | |
|---|--|
| 1. ABS | 9. Lusterka boczne regulowane elektrycznie |
| 2. Airbag kierowcy i pasażera | 10. Lusterka boczne w kolorze nadwozia |
| 3. Felgi stalowe 14 z ogumieniem 185/70 | 11. Tapicerka Punch/Elba |
| 4. Fotel kierowcy z regulacją wysokości | 12. Wyświetlacz trójfunkcyjny (czas, data, temperatura zewnętrzna) |
| 5. Instalacja radiowa (4 głośniki) | 13. Zderzaki w kolorze nadwozia |
| 6. Kierownica trójramienna | 14. Zestaw do naprawy przebitej opony |
| 7. Kolumna kierownicy z regulacją położenia w dwóch płaszczyznach | 15. Światła do jazdy dziennej |
| 8. Konsola środkowa Matt Chrome, srebrna | |

Wyposażenie dealerskie

1. Koło zapasowe pełnowymiarowe	33 zł
2. Lakier metalik	341 zł
3. Pakiet Elektryczny	366 zł
4. Pakiet Upgrade	1 057 zł

Wyposażenie dodatkowe

1. Blokada skrzyni biegów	114 zł
---------------------------------	--------

Wartość bazowa pojazdu

Wartość bazowa pojazdu wg Eurotax (netto/sprzedaz) ¹	17 561 zł
---	-----------

KorektyPrzebieg

Korekta przebiegu	-2 195 zł
Wartość pojazdu po korekcie przebiegu	15 366 zł

Wyposażenie

Korekta wyposażenia	1 911 zł
Wartość pojazdu po korekcie wyposażenia	17 277 zł

Ogumienie

Korekta ogumienia	168 zł
Wartość pojazdu po korekcie ogumienia	17 445 zł

Inne

Konieczne naprawy - Diagnostyka silnika w ASO	-350 zł
Ogólny stan techniczny pojazdu (-10,00%)	-1 537 zł
Łącznie inne	-1 887 zł
Wartość pojazdu po korektach innych	15 558 zł

Wartość rynkowa pojazdu

Wartość rynkowa przedmiotowego pojazdu wynosi:

15 600 zł (netto/sprzedaż)¹

Powyższą wartość określono w oparciu o notowania cen samochodów używanych na rynku polskim Eurotax (baza danych nr 07-2016 POL) z uwzględnieniem parametrów technicznych i rynkowych mających wpływ na wartość pojazdu.

Dla pojazdów zarejestrowanych w Polsce powyższa wartość została określona na dzień sporządzenia wyceny.

Jeżeli pojazd nie jest zarejestrowany w kraju - podana wartość jest wartością hipotetyczną przy założeniu uiszczenia wszelkich opłat i podatków należnych przy wprowadzeniu pojazdu na polski obszar celny.

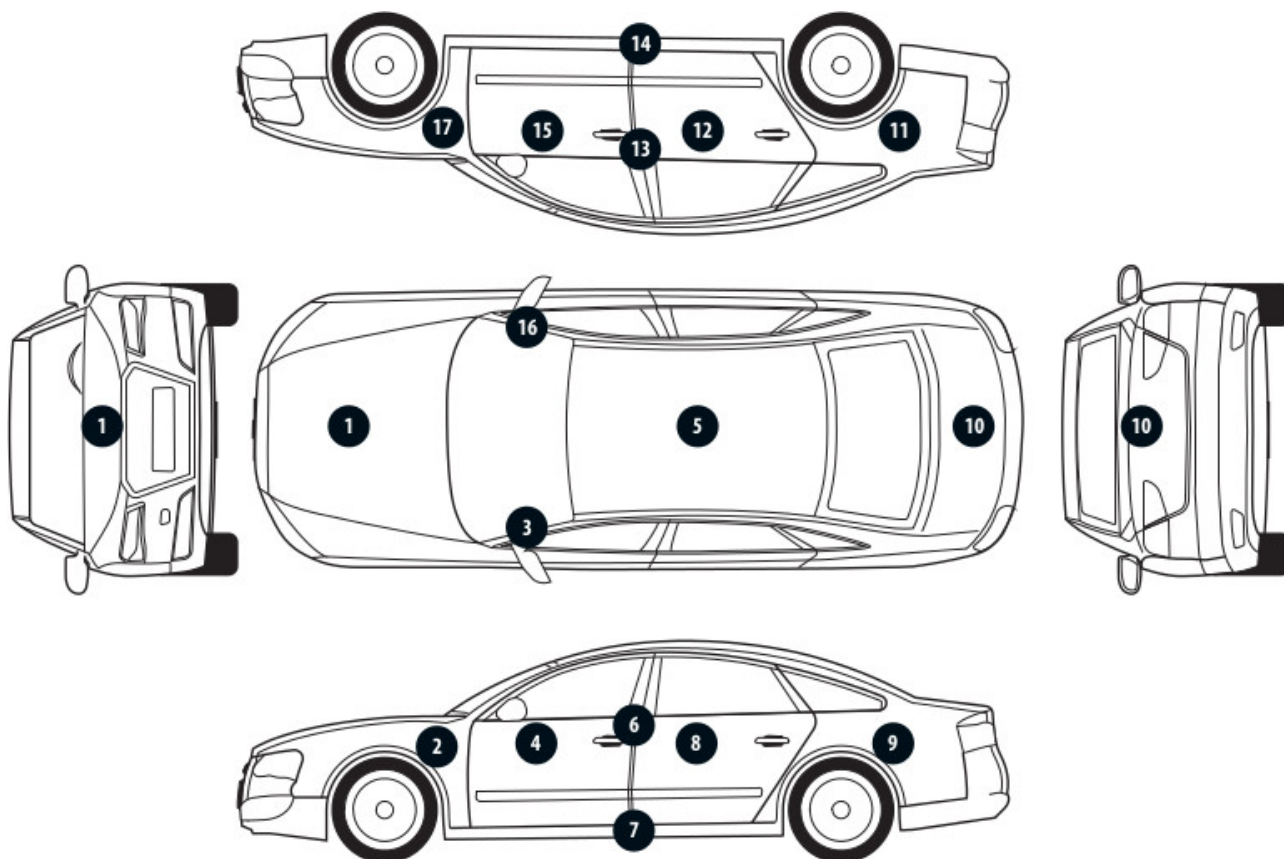
Data: 19-07-2016

Rzecznik DEKRA:
Jarosław Nowotny

Dokument wystawiony elektronicznie ważny bez podpisu.

¹ - Wartość obiektu (sprzedaż) – oznacza kwotę możliwą do uzyskania za przedmiot wyceny przy sprzedaży do klienta końcowego
strona 4/43

Pomiar grubości powłoki lakierowej poj.



Nr punktu kontroli	Kontrolowany element	Zmierzony przedział grubości powłoki lakierowej [µm]
1	Pokrywa przednia	65 - 130
2	Błotnik przedni lewy	65 - 130
3	Słupek przedni lewy	65 - 130
4	Drzwi przednie lewe	65 - 130
5	Dach	65 - 130
6	Słupek środkowy lewy	65 - 130
7	Próg lewy	65 - 130
8	Drzwi tylne lewe	65 - 130
9	Błotnik tylny lewy	65 - 130
10	Pokrywa/klapa	65 - 130
11	Błotnik tylny prawy	65 - 130
12	Drzwi tylne prawe	65 - 130
13	Słupek środkowy prawy	65 - 130
14	Próg prawy	65 - 130
15	Drzwi przednie prawe	65 - 130
16	Słupek przedni prawy	65 - 130
17	Błotnik przedni prawy	65 - 130

Opis stanu technicznego
NADWOZIE/Elementy karoserii

Nazwa elementu	Opis elementu	Rodzaj uszkodzenia	Umiejscowienie / Rozmiar	Uwagi
Próg	lew.	zarysowanie		
Próg	praw.	zarysowanie		
Pok. kom. silnika		ubytek/odprysk(i) powłoki lakierowej		
Słupek	przed. l.	ubytek/odprysk(i) powłoki lakierowej		
Drzwi	przed. l.	zarysowanie		
Drzwi	tyln. l.	zarysowanie		
Błotnik	tyln. l.	zarysowanie		
Pok. kom. bagaż./d. tyłu		zarysowanie		
Błotnik	tyln. p.	zarysowanie		
Drzwi	tyln. p.	zarysowanie		
Drzwi	przed. p.	wgniecenie/nia		
Drzwi	przed. p.	zarysowanie		+ klamka
Błotnik	przed. p.	zarysowanie		
Rama dachu	praw.	zarysowanie		
Dach		zarysowanie		
Słupek	przed. p.	ubytek/odprysk(i) powłoki lakierowej		

Stan techniczny nadwozia (szkielet).

Stan techniczny nadwozia (szkielet) opisano w załączonej tabeli.

Przeprowadzona naprawa blacharsko-lakiernicza

Nie stwierdzono

NADWOZIE/Osprzęt

Nazwa elementu	Opis elementu	Rodzaj uszkodzenia	Umiejscowienie / Rozmiar	Uwagi
Zderzak	przed.	zarysowanie		
Antena		brak		
Zderzak	tyln.	zarysowanie		
Lampa zespolona	tyln. p.	zarysowanie		
Lusterko zew.	praw.	zarysowanie		
Reflektor	praw.	zarysowanie		
Lampa zespolona	tyln. l.	zarysowanie		

Stan techniczny nadwozia (osprzęt).

Stan techniczny nadwozia (osprzęt) opisano w załączonej tabeli.

NADWOZIE/Wnętrze

Nazwa elementu	Opis elementu	Rodzaj uszkodzenia	Umiejscowienie / Rozmiar	Uwagi
----------------	---------------	--------------------	--------------------------	-------

Tapicerka drzwi	przed. l.	ślady zużycia mat.		
Tapicerka drzwi	przed. p.	ślady zużycia mat.		
Tapicerka foteli pokazdu		ślady zużycia mat.		
Koło kierownicy		ślady zużycia mat.		
Wspornik pólki komory bagażnika	tyln. l.	rozerwanie		
Konsola środkowa		ślady zużycia mat.		
Pokrywa schowka		ślady zużycia mat.		
Tapicerka drzwi	tyln. p.	ślady zużycia mat.		
Tapicerka drzwi	tyln. l.	ślady zużycia mat.		

Stan techniczny nadwozia (wnętrze).

Stan techniczny nadwozia (wnętrze) opisano w załączonej tabeli.

PODWOZIE/Silnik/układ przeniesienia napędu

Nazwa elementu	Opis elementu	Rodzaj uszkodzenia	Umiejscowienie / Rozmiar	Uwagi
Silnik		nierównomierna praca		

Stan techniczny silnika z układem przeniesienia napędu.

Stan techniczny silnika z układem przeniesienia napędu opisano w załączonej tabeli.

Brak możliwości weryfikacji

Możliwości oceny/sprawdzenia silnika w miejscu dokonania oględzin pojazdu ograniczone,

PODWOZIE/Zawieszenie/koła

Nazwa elementu	Opis elementu	Rodzaj uszkodzenia	Umiejscowienie / Rozmiar	Uwagi
Kołpak ozdobny koła	przed. l.	brak		
Kołpak ozdobny koła	przed. p.	brak		
Kołpak ozdobny koła	tyln. l.	brak		
Kołpak ozdobny koła	tyln. p.	brak		

Stan techniczny podwozia (zawieszenie).

Stan techniczny podwozia (zawieszenie) opisano w załączonej tabeli.

Brak możliwości weryfikacji

Możliwości oceny/sprawdzenia układu zawieszenia w miejscu dokonania oględzin pojazdu ograniczone, nieprawidłowości nie zauważono

PODWOZIE/Układ kierowniczy

Stan techniczny układu kierowniczego

Brak możliwości weryfikacji

Możliwości oceny/sprawdzenia układu kierowniczego w miejscu dokonania oględzin pojazdu ograniczone, nieprawidłowości nie zauważono

PODWOZIE/Układ hamulcowy

Stan układu hamulcowego.

Brak możliwości weryfikacji

Możliwości oceny/sprawdzenia układu hamulcowego w miejscu dokonania oględzin pojazdu ograniczone, nieprawidłowości nie zauważono

PODWOZIE/Układ wydechowy/katalizator

Stan techniczny układu wydechowego.

Brak możliwości weryfikacji

Możliwości oceny/sprawdzenia układu wydechowego w miejscu dokonania oględzin pojazdu ograniczone, nieprawidłowości nie zauważono

Uwagi ogólne - dot. wyceny**Dokumenty pojazdu**

Podczas oględzin przedstawiono do wglądu książkę serwisową, a jej nr podano poniżej:

bn

Podczas oględzin przedstawiono do wglądu dowód rej. poj. lub/i kartę pojazdu - jednak NIE WYKONANO fot. cyfrowych tych dokumentów z uwagi na przeznaczenie ekspertyzy.

Informacja dotycząca pochodzenia pojazdu

Pojazd zakupiony w kraju u autoryzowanego przedstawiciela danej marki.

Zabezpieczenia przeciwkradzieżowe - immobiliser:

- w wyniku przeprowadzonych oględzin pojazdu nie stwierdzono niesprawności immobilisera w zakresie możliwym do ustalenia podczas oględzin pojazdu w warunkach pozawarsztatowych.

Zabezpieczenia przeciwkradzieżowe - inne:

- blokada skrzyni biegów.

Dodatkowe uwagi dotyczące sam. osobowego:

Nie dotyczy.

Jazda próbna

Przeprowadzono próbę ruchową pojazdu.

Jazda próbna w pełnym zakresie niemożliwa. Poniżej podano komentarz:

Jazdę próbną przeprowadzono na odcinku oraz w czasie umożliwiającym zgrubne określenie stanu technicznego pojazdu w miejscu jego zabezpieczenia

Badanie poprawności i/lub budowy numerów identyfikacyjnych/seryjnych obiektu:

Nie badano.

Weryfikacja prawdziwości danych obiektu, w tym roku produkcji i innych.

Nie przeprowadzono - przyjęto wg okazanych dokumentów i wskazanych źródeł.

- Nie weryfikowano odczytanego stanu drogomierza z zapisami w urządzeniach elektronicznych pojazdu.

- Niniejsza ekspertyza służy wyłącznie do oszacowania wartości rynkowej przedmiotu wyceny i nie może być wykorzystywana do żadnego innego celu, niż wymieniony powyżej. Wycena nie może stanowić podstawy do oceny cech i stanu wycenianego obiektu przy jego zakupie.

- Rzeczoznawca nie bierze na siebie odpowiedzialności za wady ukryte (prawne i fizyczne) oraz ewentualne skutki wynikające z dalszego użytkowania przedmiotu wyceny, a także za skutki wykorzystania samej wyceny.

- Powyższa wycena nie jest szczegółową ekspertyzą stanu technicznego przedmiotu wyceny i za taką nie może być uznawana, w szczególności nie może być traktowana jako gwarancja sprzedaży przedmiotu wyceny za oszacowaną wartość.

- Niniejsza wycena nie może być publikowana w całości w jakimkolwiek dokumencie bez zgody wykonawców i bez uzgodnienia z nimi formy i treści takiej publikacji.
- Wycenę przeprowadzono w oparciu o dostarczoną dokumentację oraz badanie organoleptyczne wycenianego obiektu. Nie prowadzono badań diagnostycznych oraz weryfikacji warsztatowej przedmiotu wyceny.
- Niniejsza wycena została sporządzona na podstawie oględzin wycenianego przedmiotu w warunkach występujących w miejscu jego udostępnienia.

Uwagi Rzeczoznawcy - dot. wyceny

Przedstawiono książkę serwisową pojazdu, ostatni przegląd wykonano w dniu 10.08.15r przy wskazaniu drogomierza 89852 km .
Przedstawiono 2 kluczyki do pojazdu i 3 kluczyki do blokady skrzyni biegów.
Sprawdzono grubość powłoki lakierowej i nie stwierdzono jej podwyższonej grubości.
Nadwozie pojazdu z rysami i wgnieceniami eksploatacyjnymi.
Specyfikacja wg programu operacyjnego w zakresie wyposażenia standardowego i dodatkowego nie gwarantuje zgodności ze stanem faktycznym w zakresie niemożliwym do ustalenia przez rzeczoznawcę podczas oględzin.

Zastrzeżenia ograniczające - dot. wyceny

- Nie weryfikowano przebiegu pojazdu. Przyjęto na podstawie wskazań drogomierza.
- Niniejsza ekspertyza służy wyłącznie do oszacowania wartości rynkowej przedmiotu wyceny i nie może być wykorzystywana do żadnego innego celu, niż wymieniony powyżej. Wycena nie może stanowić podstawy do oceny cech i stanu wycenianego obiektu przy jego zakupie.
- Rzeczoznawca nie bierze na siebie odpowiedzialności za wady ukryte (prawne i fizyczne) oraz ewentualne skutki wynikające z dalszego użytkowania przedmiotu wyceny, a także za skutki wykorzystania samej wyceny.
- Powyższa wycena nie jest szczegółową ekspertyzą stanu technicznego przedmiotu wyceny i za taką nie może być uznawana.
- Niniejsza wycena nie może być publikowana w całości w jakimkolwiek dokumencie bez zgody wykonawców i bez uzgodnienia z nimi formy i treści takiej publikacji. Zakaz publikacji nie dotyczy posługiwania się wyceną w umowach cywilno-prawnych zawieranych przez zleceniodawcę i dotyczących przedmiotu wyceny.
- Wycenę przeprowadzono w oparciu o dostarczoną dokumentację oraz badanie organoleptyczne wycenianego obiektu. Nie prowadzono badań diagnostycznych oraz weryfikacji warsztatowej przedmiotu wyceny.
- Niniejsza wycena została sporządzona na podstawie oględzin wycenianego przedmiotu w warunkach występujących w miejscu jego udostępnienia.
- Nie badano poprawności i/lub budowy numerów identyfikacyjnych/seryjnych obiektu oraz nie weryfikowano prawdziwości wszystkich danych obiektu.

DOKUMENTACJA FOTOGRAFICZNA



Fot. 1.



Fot. 2.

DOKUMENTACJA FOTOGRAFICZNA



Fot. 3.



Fot. 4.

DOKUMENTACJA FOTOGRAFICZNA



Fot. 5.



Fot. 6.

DOKUMENTACJA FOTOGRAFICZNA



Fot. 7.



Fot. 8.

DOKUMENTACJA FOTOGRAFICZNA



Fot. 9.



Fot. 10.

DOKUMENTACJA FOTOGRAFICZNA



Fot. 11.



Fot. 12.

DOKUMENTACJA FOTOGRAFICZNA



Fot. 13.



Fot. 14.

DOKUMENTACJA FOTOGRAFICZNA



Fot. 15.



Fot. 16.

DOKUMENTACJA FOTOGRAFICZNA

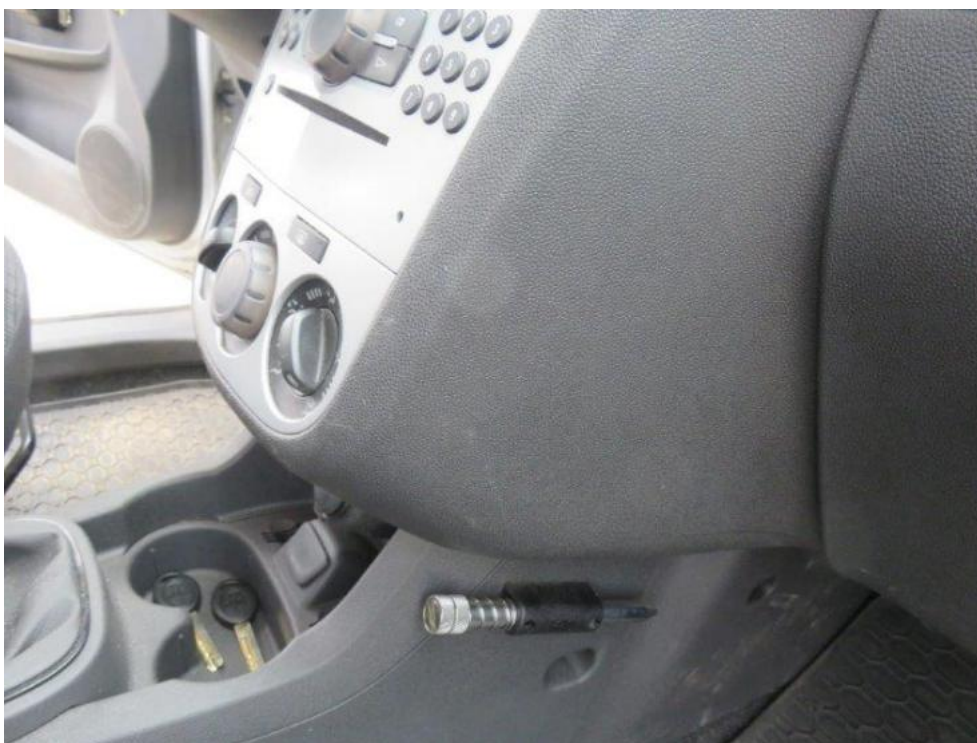


Fot. 17.



Fot. 18.

DOKUMENTACJA FOTOGRAFICZNA



Fot. 19.



Fot. 20.

DOKUMENTACJA FOTOGRAFICZNA



Fot. 21.



Fot. 22.

DOKUMENTACJA FOTOGRAFICZNA



Fot. 23.

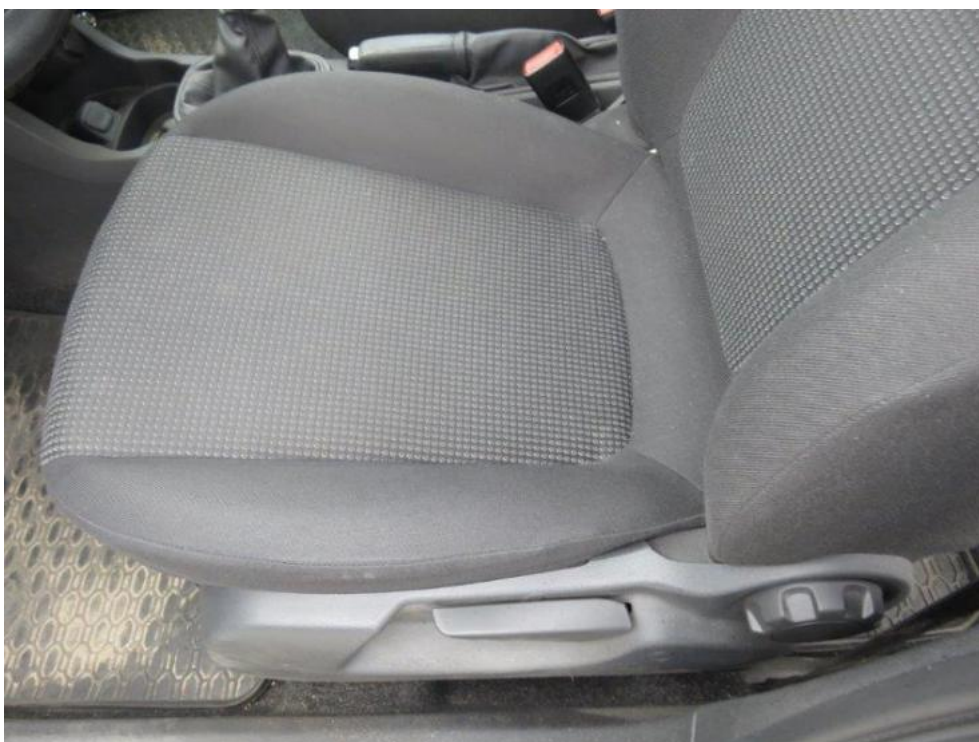


Fot. 24.

DOKUMENTACJA FOTOGRAFICZNA



Fot. 25.



Fot. 26.

DOKUMENTACJA FOTOGRAFICZNA



Fot. 27.



Fot. 28.

DOKUMENTACJA FOTOGRAFICZNA



Fot. 29.



Fot. 30.

DOKUMENTACJA FOTOGRAFICZNA



Fot. 31.



Fot. 32.

DOKUMENTACJA FOTOGRAFICZNA



Fot. 33.



Fot. 34.

DOKUMENTACJA FOTOGRAFICZNA



Fot. 35.



Fot. 36.

DOKUMENTACJA FOTOGRAFICZNA



Fot. 37.



Fot. 38.

DOKUMENTACJA FOTOGRAFICZNA



Fot. 39.



Fot. 40.

DOKUMENTACJA FOTOGRAFICZNA



Fot. 41.



Fot. 42.

DOKUMENTACJA FOTOGRAFICZNA



Fot. 43.



Fot. 44.

DOKUMENTACJA FOTOGRAFICZNA



Fot. 45.



Fot. 46.

DOKUMENTACJA FOTOGRAFICZNA



Fot. 47.



Fot. 48.

DOKUMENTACJA FOTOGRAFICZNA



Fot. 49.



Fot. 50.

DOKUMENTACJA FOTOGRAFICZNA



Fot. 51.



Fot. 52.

DOKUMENTACJA FOTOGRAFICZNA



Fot. 53.



Fot. 54.

DOKUMENTACJA FOTOGRAFICZNA



Fot. 55.



Fot. 56.

DOKUMENTACJA FOTOGRAFICZNA



Fot. 57.



Fot. 58.

DOKUMENTACJA FOTOGRAFICZNA



Fot. 59.



Fot. 60.

DOKUMENTACJA FOTOGRAFICZNA



Fot. 61.



Fot. 62.

DOKUMENTACJA FOTOGRAFICZNA



Fot. 63.

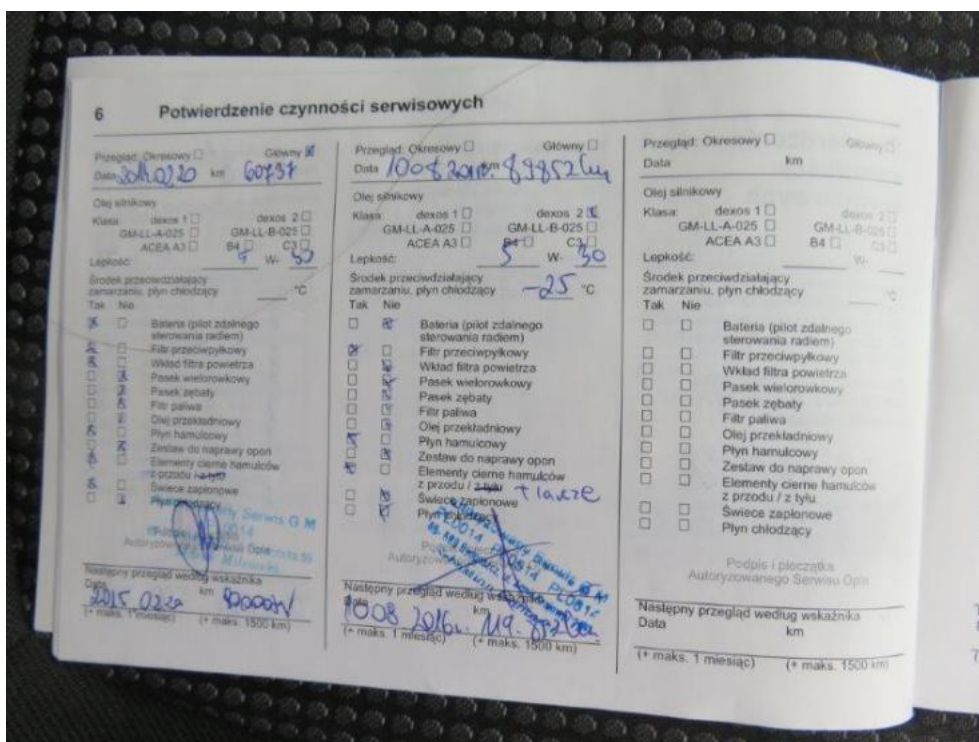


Fot. 64.

DOKUMENTACJA FOTOGRAFICZNA



Fot. 65.



Fot. 66.

Arkusz kontrolny

Producent	OPEL
Model	Corsa D Hatchback 10-15
Typ	Corsa 1.0 12V Essentia
Nr rejestracyjny	PO 643UC
VIN	W0L0SDL68C4198341

Wartość bazowa pojazdu

Notowanie (2011)	14 715 zł
Notowanie (2012)	17 561 zł
Notowanie (2013)	20 569 zł

Przebieg

Przebieg normatywny	58 600,00
Różnica przebiegu	-52 013,00
Wartość korekty	-2 195 zł
Korekta przebiegu	-2 195 zł
Wartość pojazdu po korekcie przebiegu	15 366 zł

Wyposażenie dodatkowe

Lp.	Opis pozycji	Wartość wyposażenia w stanie nowym	Wartość wyposażenia z uwzględnieniem amortyzacji	% wartości obiektu	
1	2	3	4	5	6
1	Blokada skrzyni biegów		114 zł		

Wyposażenie

Korekta wyposażenia	1 911 zł
Wartość pojazdu po korekcie wyposażenia	17 277 zł

Ogumienie

Korekta ogumienia	168 zł
Wartość pojazdu po korekcie ogumienia	17 445 zł

Inne

Łącznie inne	-1 886,59 zł
Wartość pojazdu po korektach innych	15 558 zł

Wartość rynkowa pojazdu 15 600 zł (netto/sprzedaż)¹