

Nr zlecenia DEKRA: BZLeasingC/CENTA/41860/16/07/18
Nr zlecenia/szkody: BWB/00263/2012
Data zlecenia: 18-07-2016

DEKRA Polska - Centrala
02-697 Warszawa, ul. Rzymowskiego 28
tel. (22) 577 36 12, faks (22) 577 36 36

Zleceniodawca:
Arkadiusz Cenkiem
Centa



Rzecznawca: **Jarosław Nowotny**
ZRSMiU (P) Automobilkлуб Nowy Świat Sp. z o.o. o/ Poznań

Ekspertyza techniczna

Zakres ekspertyzy
Kod ekspertyzy

Wycena wartości pojazdu
BZR(W)--WPO(S), WP

Nr zlecenia DEKRA
Nr szkody / zlec. zew.
Data zlecenia

BZLeasingC/CENTA/41860/16/07/18
BWB/00263/2012
18-07-2016

Zleceniodawca

Arkadiusz Cenkiem
Centa

Grupa obiektów (Eurotax)
Producent
Model/typ/wersja

samochody osobowe
OPEL
Corsa D Hatchback 10-15, Corsa 1.0 12V Essentia

Nr rejestracyjny
VIN

PO 260UE
W0L0SDL68C4206287

Data oględzin
Miejsce oględzin

2016-07-18
WIELKOPOLSKIE, 62-081 Przeźmierowo,
Przeźmierowo, Kamienna 23 Wysogotowo

Zestawienie wyników

Wartość obiektu netto (sprzedaż)¹ 15 100 zł

Dane pojazdu

| | |
|--|--|
| Grupa obiektów (Eurotax) Kod EC (Eurotax) | samochody osobowe 0090269 |
| Producent Model Typ/wersja | OPEL Corsa D Hatchback 10-15 Corsa 1.0 12V Essentia |
| Rodzaj nadwozia Liczba drzwi/liczba miejsc | hatchback 5/5 |
| Masa własna [kg] Dopuszczalna masa całkowita [kg] Rozstaw osi 1/2 | 1088 1585 2511 |
| Rodzaj silnika Układ oczyszczania spalin Pojemność silnika [ccm] Moc silnika [KM/kW] Skrzynia biegów | z zapłonem iskrowym katalizator trójdrożny 998 65/48 M 5-biegowa |
| Nr rejestracyjny VIN | PO 260UE W0L0SDL68C4206287 |
| Data 1. rejestracji Data nast. bad. techn. Rok produkcji | 15-05-2012 15-05-2017 2012 (rok produkcji został zweryfikowany z zewnętrzną bazą danych) |
| Stan licznika [km] | 115 093 (odczytany) |
| Kolor nadwozia/rodzaj powłoki | srebrny/2-warstwowy metalizowany |

Ogumienie

| Oś | Koło | Producent, typ | Rozmiar | Zużycie |
|----------|-------|---------------------|----------------|---------|
| przednia | prawe | Platin, WINTER RP50 | 185/70 R14 88T | 30 % |
| | lewe | Platin, WINTER RP50 | 185/70 R14 88T | 30 % |
| tylna | prawe | Platin, WINTER RP50 | 185/70 R14 88T | 30 % |
| | lewe | Platin, WINTER RP50 | 185/70 R14 88T | 30 % |

Wyposażenie standardowe wg Eurotax

- | | |
|---|--|
| 1. ABS | 9. Lusterka boczne regulowane elektrycznie |
| 2. Airbag kierowcy i pasażera | 10. Lusterka boczne w kolorze nadwozia |
| 3. Felgi stalowe 14 z ogumieniem 185/70 | 11. Tapicerka Punch/Elba |
| 4. Fotel kierowcy z regulacją wysokości | 12. Wyświetlacz trójfunkcyjny (czas, data, temperatura zewnętrzna) |
| 5. Instalacja radiowa (4 głośniki) | 13. Zderzaki w kolorze nadwozia |
| 6. Kierownica trójramienna | 14. Zestaw do naprawy przebitej opony |
| 7. Kolumna kierownicy z regulacją położenia w dwóch płaszczyznach | 15. Światła do jazdy dziennej |
| 8. Konsola środkowa Matt Chrome, srebrna | |

Wyposażenie dealerskie

| | |
|---------------------------------------|----------|
| 1. Koło zapasowe pełnowymiarowe | 24 zł |
| 2. Lakier metalik | 341 zł |
| 3. Pakiet Elektryczny | 366 zł |
| 4. Pakiet Upgrade | 1 049 zł |

Wyposażenie dodatkowe

| | |
|---------------------------------|--------|
| 1. Blokada skrzyni biegów | 114 zł |
|---------------------------------|--------|

Wartość bazowa pojazdu

| | |
|---|-----------|
| Wartość bazowa pojazdu wg Eurotax (netto/sprzedaż) ¹ | 17 561 zł |
|---|-----------|

Korekty

Przebieg

| | |
|---|------------------|
| Korekta przebiegu | -2 382 zł |
| Wartość pojazdu po korekcie przebiegu | 15 179 zł |

Wyposażenie

| | |
|---|-----------------|
| Korekta wyposażenia | 1 894 zł |
| Wartość pojazdu po korekcie wyposażenia | 17 073 zł |

Ogumienie

| | |
|---|---------------|
| Korekta ogumienia | 160 zł |
| Wartość pojazdu po korekcie ogumienia | 17 233 zł |

Inne

| | |
|---|------------------|
| Regularność przeglądów serwisowych (-2,00%) | -304 zł |
| Ogólny stan techniczny pojazdu (-12,00%) | -1 821 zł |
| Łącznie inne | -2 125 zł |
| Wartość pojazdu po korektach innych | 15 108 zł |

Wartość rynkowa pojazdu

Wartość rynkowa przedmiotowego pojazdu wynosi:

15 100 zł (netto/sprzedaż)¹

Powyższą wartość określono w oparciu o notowania cen samochodów używanych na rynku polskim Eurotax (baza danych nr 07-2016 POL) z uwzględnieniem parametrów technicznych i rynkowych mających wpływ na wartość pojazdu.

Dla pojazdów zarejestrowanych w Polsce powyższa wartość została określona na dzień sporządzenia wyceny.

Jeżeli pojazd nie jest zarejestrowany w kraju - podana wartość jest wartością hipotetyczną przy założeniu uiszczenia wszelkich opłat i podatków należnych przy wprowadzeniu pojazdu na polski obszar celny.

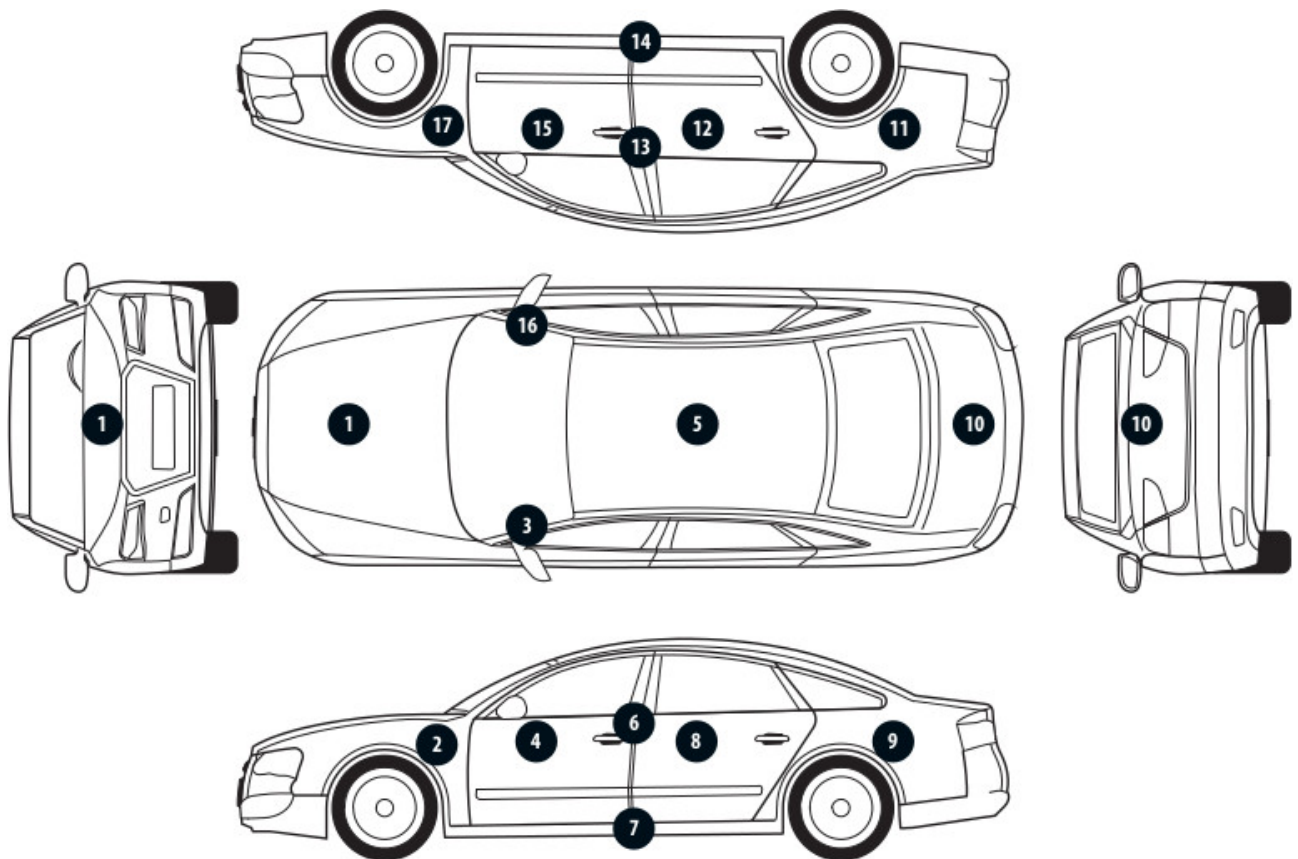
Data: 18-07-2016

Rzecznik DEKRA:
Jarosław Nowotny

Dokument wystawiony elektronicznie ważny bez podpisu.

¹ - Wartość obiektu (sprzedaż) – oznacza kwotę możliwą do uzyskania za przedmiot wyceny przy sprzedaży do klienta końcowego
strona 4/45

Pomiar grubości powłoki lakierowej poj.



| Nr punktu kontroli | Kontrolowany element | Zmierzony przedział grubości powłoki lakierowej [µm] |
|--------------------|-----------------------|--|
| 1 | Pokrywa przednia | 60 - 130 |
| 2 | Błotnik przedni lewy | 60 - 130 |
| 3 | Słupek przedni lewy | 60 - 130 |
| 4 | Drzwi przednie lewe | 60 - 130 |
| 5 | Dach | 60 - 130 |
| 6 | Słupek środkowy lewy | 60 - 130 |
| 7 | Próg lewy | 60 - 130 |
| 8 | Drzwi tylne lewe | 60 - 130 |
| 9 | Błotnik tylny lewy | 60 - 130 |
| 10 | Pokrywa/klapa | 60 - 130 |
| 11 | Błotnik tylny prawy | 60 - 130 |
| 12 | Drzwi tylne prawe | 60 - 130 |
| 13 | Słupek środkowy prawy | 60 - 130 |
| 14 | Próg prawy | 60 - 130 |
| 15 | Drzwi przednie prawe | 60 - 130 |
| 16 | Słupek przedni prawy | 60 - 130 |
| 17 | Błotnik przedni prawy | 60 - 130 |

Opis stanu technicznego

NADWOZIE/Elementy karoserii

| Nazwa elementu | Opis elementu | Rodzaj uszkodzenia | Umiejscowienie / Rozmiar | Uwagi |
|--------------------------|---------------|--------------------------------------|--------------------------|----------|
| Próg | lew. | wgniecenie/nia | | |
| Próg | lew. | zarysowanie | | |
| Pok. kom. silnika | | ubytek/odprysk(i) powłoki lakierowej | | |
| Błotnik | przed. l. | wgniecenie/nia | | |
| Błotnik | przed. l. | zarysowanie | | |
| Słupek | przed. l. | ubytek/odprysk(i) powłoki lakierowej | | |
| Drzwi | przed. l. | wgniecenie/nia | | |
| Drzwi | przed. l. | zarysowanie | | + klamka |
| Drzwi | tyln. l. | zarysowanie | | + klamka |
| Błotnik | tyln. l. | zarysowanie | | |
| Rama dachu | lew. | zarysowanie | | |
| Rama dachu | praw. | zarysowanie | | |
| Dach | | zarysowanie | | |
| Pok. kom. багаж./d. tyłu | | zarysowanie | | |
| Błotnik | tyln. p. | zarysowanie | | |
| Drzwi | tyln. p. | zarysowanie | | + klamka |
| Drzwi | przed. p. | zarysowanie | | |
| Błotnik | przed. p. | wgniecenie/nia | | |
| Błotnik | przed. p. | zarysowanie | | |
| Próg | praw. | zarysowanie | | |
| Słupek | przed. p. | zarysowanie | | |

Stan techniczny nadwozia (szkielet).

Stan techniczny nadwozia (szkielet) opisano w załączonej tabeli.

Przeprowadzona naprawa blacharsko-lakiernicza

Nie stwierdzono

NADWOZIE/Osprzęt

| Nazwa elementu | Opis elementu | Rodzaj uszkodzenia | Umiejscowienie / Rozmiar | Uwagi |
|-----------------------------------|---------------|--------------------|--------------------------|----------|
| Szyba | czołow. | pęknięcie | | |
| Zderzak | przed. | zarysowanie | | |
| Lusterko zew. | lew. | zarysowanie | | |
| Lusterko zew. | praw. | zarysowanie | | |
| Zderzak | tyln. | zarysowanie | | + listwy |
| Nakładka klamka pokrywy bagażnika | | | | zerwana |
| Wsporniki półki 2x | tyln. | brak | | |
| Lampa zespolona | tyln. p. | zarysowanie | | |

Stan techniczny nadwozia (osprzęt).

Stan techniczny nadwozia (osprzęt) opisano w załączonej tabeli.

NADWOZIE/Wnętrze

| Nazwa elementu | Opis elementu | Rodzaj uszkodzenia | Umiejscowienie / Rozmiar | Uwagi |
|--------------------------|---------------|--------------------|--------------------------|-------|
| Deska rozdzielcza | | zarysowanie | | |
| Tapicerka foteli pojazdu | | ślady zużycia mat. | | |
| Koło kierownicy | | ślady zużycia mat. | | |
| Tapicerka drzwi | przed. l. | ślady zużycia mat. | | |
| Tapicerka drzwi | przed. p. | ślady zużycia mat. | | |
| Tapicerka drzwi | tyln. p. | ślady zużycia mat. | | |
| Tapicerka drzwi | tyln. l. | ślady zużycia mat. | | |

Stan techniczny nadwozia (wnętrze).

Stan techniczny nadwozia (wnętrze) opisano w załączonej tabeli.

PODWOZIE/Silnik/układ przeniesienia napędu

Stan techniczny silnika z układem przeniesienia napędu.

Brak możliwości weryfikacji

Możliwości oceny/sprawdzenia silnika w miejscu dokonania oględzin pojazdu ograniczone, nieprawidłowości nie zauważono

PODWOZIE/Zawieszenie/koła

| Nazwa elementu | Opis elementu | Rodzaj uszkodzenia | Umiejscowienie / Rozmiar | Uwagi |
|----------------|---------------|--------------------|--------------------------|-------|
| Opona koła | przed. l. | przecięcie | | |

Stan techniczny podwozia (zawieszenie).

Stan techniczny podwozia (zawieszenie) opisano w załączonej tabeli.

Brak możliwości weryfikacji

Możliwości oceny/sprawdzenia układu zawieszenia w miejscu dokonania oględzin pojazdu ograniczone, nieprawidłowości nie zauważono

PODWOZIE/Układ kierowniczy

Stan techniczny układu kierowniczego

Brak możliwości weryfikacji

Możliwości oceny/sprawdzenia układu kierowniczego w miejscu dokonania oględzin pojazdu ograniczone, nieprawidłowości nie zauważono

PODWOZIE/Układ hamulcowy

Stan układu hamulcowego.

Brak możliwości weryfikacji

Możliwości oceny/sprawdzenia układu hamulcowego w miejscu dokonania oględzin pojazdu ograniczone, nieprawidłowości nie zauważono

PODWOZIE/Układ wydechowy/katalizator

Stan techniczny układu wydechowego.

Brak możliwości weryfikacji

Możliwości oceny/sprawdzenia układu wydechowego w miejscu dokonania oględzin pojazdu ograniczone, nieprawidłowości nie zauważono

Uwagi ogólne - dot. wyceny**Dokumenty pojazdu**

Podczas oględzin przedstawiono do wglądu książkę serwisową, a jej nr podano poniżej:

bn

Podczas oględzin przedstawiono do wglądu dowód rej. poj. lub/i kartę pojazdu - jednak NIE WYKONANO fot. cyfrowych tych dokumentów z uwagi na przeznaczenie ekspertyzy.

Informacja dotycząca pochodzenia pojazdu

Pojazd zakupiony w kraju u autoryzowanego przedstawiciela danej marki.

Zabezpieczenia przeciwkradzieżowe - immobiliser:

- w wyniku przeprowadzonych oględzin pojazdu nie stwierdzono niesprawności immobilisera w zakresie możliwym do ustalenia podczas oględzin pojazdu w warunkach pozawarsztatowych.

Zabezpieczenia przeciwkradzieżowe - inne:

- blokada skrzyni biegów.

Dodatkowe uwagi dotyczące sam. osobowego:

Nie dotyczy.

Jazda próbna

Przeprowadzono próbę ruchową pojazdu.

Jazda próbna w pełnym zakresie niemożliwa. Poniżej podano komentarz:

Jazdę próbną przeprowadzono na odcinku oraz w czasie umożliwiającym zgrubne określenie stanu technicznego pojazdu w miejscu jego zabezpieczenia

Badanie poprawności i/lub budowy numerów identyfikacyjnych/seryjnych obiektu:

Nie badano.

Weryfikacja prawdziwości danych obiektu, w tym roku produkcji i innych.

Nie przeprowadzono - przyjęto wg okazanych dokumentów i wskazanych źródeł.

- Nie weryfikowano odczytanego stanu drogomierza z zapisami w urządzeniach elektronicznych pojazdu.
- Niniejsza ekspertyza służy wyłącznie do oszacowania wartości rynkowej przedmiotu wyceny i nie może być wykorzystywana do żadnego innego celu, niż wymieniony powyżej. Wycena nie może stanowić podstawy do oceny cech i stanu wycenianego obiektu przy jego zakupie.
- Rzeczoznawca nie bierze na siebie odpowiedzialności za wady ukryte (prawne i fizyczne) oraz ewentualne skutki wynikające z dalszego użytkowania przedmiotu wyceny, a także za skutki wykorzystania samej wyceny.
- Powyższa wycena nie jest szczegółową ekspertyzą stanu technicznego przedmiotu wyceny i za taką nie może być uznawana, w szczególności nie może być traktowana jako gwarancja sprzedaży przedmiotu wyceny za oszacowaną wartość.
- Niniejsza wycena nie może być publikowana w całości w jakimkolwiek dokumencie bez zgody wykonawców i bez uzgodnienia z nimi formy i treści takiej publikacji.
- Wycenę przeprowadzono w oparciu o dostarczoną dokumentację oraz badanie organoleptyczne wycenianego obiektu. Nie prowadzono badań diagnostycznych oraz weryfikacji warsztatowej przedmiotu wyceny.

- Niniejsza wycena została sporządzona na podstawie oględzin wycenianego przedmiotu w warunkach występujących w miejscu jego udostępnienia.

Uwagi Rzeczoznawcy - dot. wyceny

Przedstawiono książkę serwisową pojazdu, ostatni przegląd wykonano w dniu 03.06.15r przy wskazaniu drogomierza 90737 km .

Przedstawiono 2 kluczyki do pojazdu i 3 kluczyki do blokady skrzyni biegów.

Sprawdzono grubość powłoki lakierowej i nie stwierdzono jej podwyższonej grubości.

Nadwozie pojazdu z rysami i wgnieceniami eksploatacyjnymi.

Specyfikacja wg programu operacyjnego w zakresie wyposażenia standardowego

i dodatkowego nie gwarantuje zgodności ze stanem faktycznym w zakresie niemożliwym do ustalenia przez rzeczoznawcę podczas oględzin.

Zastrzeżenia ograniczające - dot. wyceny

- Nie weryfikowano przebiegu pojazdu. Przyjęto na podstawie wskazań drogomierza.
- Niniejsza ekspertyza służy wyłącznie do oszacowania wartości rynkowej przedmiotu wyceny i nie może być wykorzystywana do żadnego innego celu, niż wymieniony powyżej. Wycena nie może stanowić podstawy do oceny cech i stanu wycenianego obiektu przy jego zakupie.
- Rzeczoznawca nie bierze na siebie odpowiedzialności za wady ukryte (prawne i fizyczne) oraz ewentualne skutki wynikające z dalszego użytkowania przedmiotu wyceny, a także za skutki wykorzystania samej wyceny.
- Powyższa wycena nie jest szczegółową ekspertyzą stanu technicznego przedmiotu wyceny i za taką nie może być uznawana.
- Niniejsza wycena nie może być publikowana w całości w jakimkolwiek dokumencie bez zgody wykonawców i bez uzgodnienia z nimi formy i treści takiej publikacji. Zakaz publikacji nie dotyczy posługiwania się wyceną w umowach cywilno-prawnych zawieranych przez zleceniodawcę i dotyczących przedmiotu wyceny.
- Wycenę przeprowadzono w oparciu o dostarczoną dokumentację oraz badanie organoleptyczne wycenianego obiektu. Nie prowadzono badań diagnostycznych oraz weryfikacji warsztatowej przedmiotu wyceny.
- Niniejsza wycena została sporządzona na podstawie oględzin wycenianego przedmiotu w warunkach występujących w miejscu jego udostępnienia.
- Nie badano poprawności i/lub budowy numerów identyfikacyjnych/seryjnych obiektu oraz nie weryfikowano prawdziwości wszystkich danych obiektu.

DOKUMENTACJA FOTOGRAFICZNA



Fot. 1.



Fot. 2.

DOKUMENTACJA FOTOGRAFICZNA



Fot. 3.



Fot. 4.

DOKUMENTACJA FOTOGRAFICZNA



Fot. 5.



Fot. 6.

DOKUMENTACJA FOTOGRAFICZNA



Fot. 7.



Fot. 8.

DOKUMENTACJA FOTOGRAFICZNA



Fot. 9.



Fot. 10.

DOKUMENTACJA FOTOGRAFICZNA



Fot. 11.



Fot. 12.

DOKUMENTACJA FOTOGRAFICZNA



Fot. 13.



Fot. 14.

DOKUMENTACJA FOTOGRAFICZNA



Fot. 15.



Fot. 16.

DOKUMENTACJA FOTOGRAFICZNA



Fot. 17.



Fot. 18.

DOKUMENTACJA FOTOGRAFICZNA



Fot. 19.



Fot. 20.

DOKUMENTACJA FOTOGRAFICZNA



Fot. 21.



Fot. 22.

DOKUMENTACJA FOTOGRAFICZNA



Fot. 23.

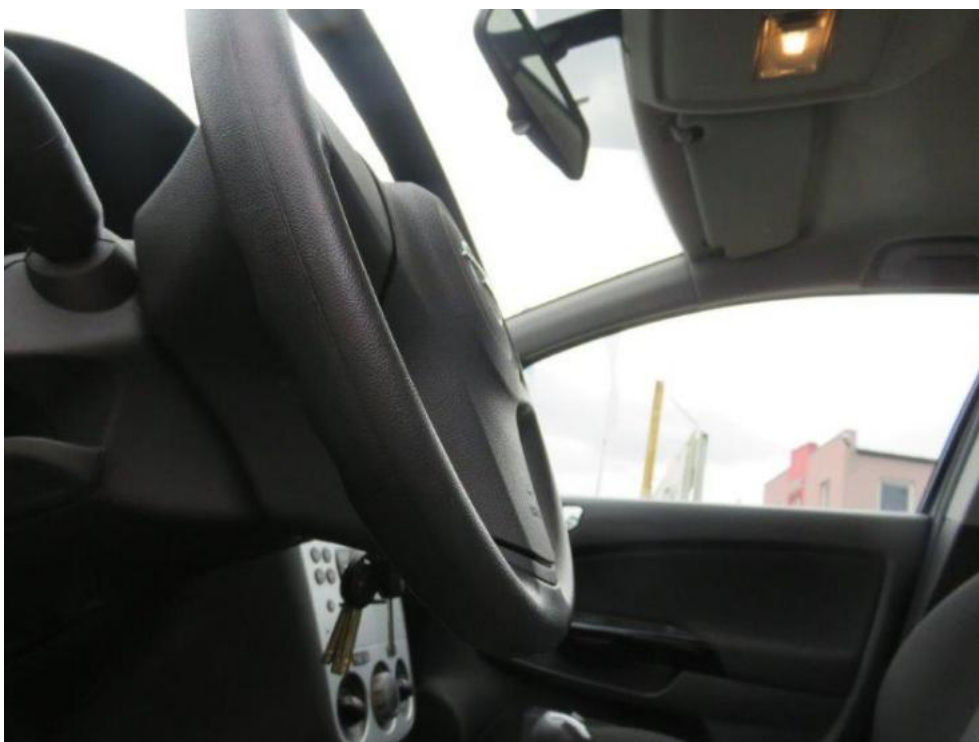


Fot. 24.

DOKUMENTACJA FOTOGRAFICZNA



Fot. 25.



Fot. 26.

DOKUMENTACJA FOTOGRAFICZNA



Fot. 27.



Fot. 28.

DOKUMENTACJA FOTOGRAFICZNA



Fot. 29.



Fot. 30.

DOKUMENTACJA FOTOGRAFICZNA



Fot. 31.



Fot. 32.

DOKUMENTACJA FOTOGRAFICZNA



Fot. 33.



Fot. 34.

DOKUMENTACJA FOTOGRAFICZNA



Fot. 35.



Fot. 36.

DOKUMENTACJA FOTOGRAFICZNA



Fot. 37.



Fot. 38.

DOKUMENTACJA FOTOGRAFICZNA



Fot. 39.



Fot. 40.

DOKUMENTACJA FOTOGRAFICZNA



Fot. 41.



Fot. 42.

DOKUMENTACJA FOTOGRAFICZNA

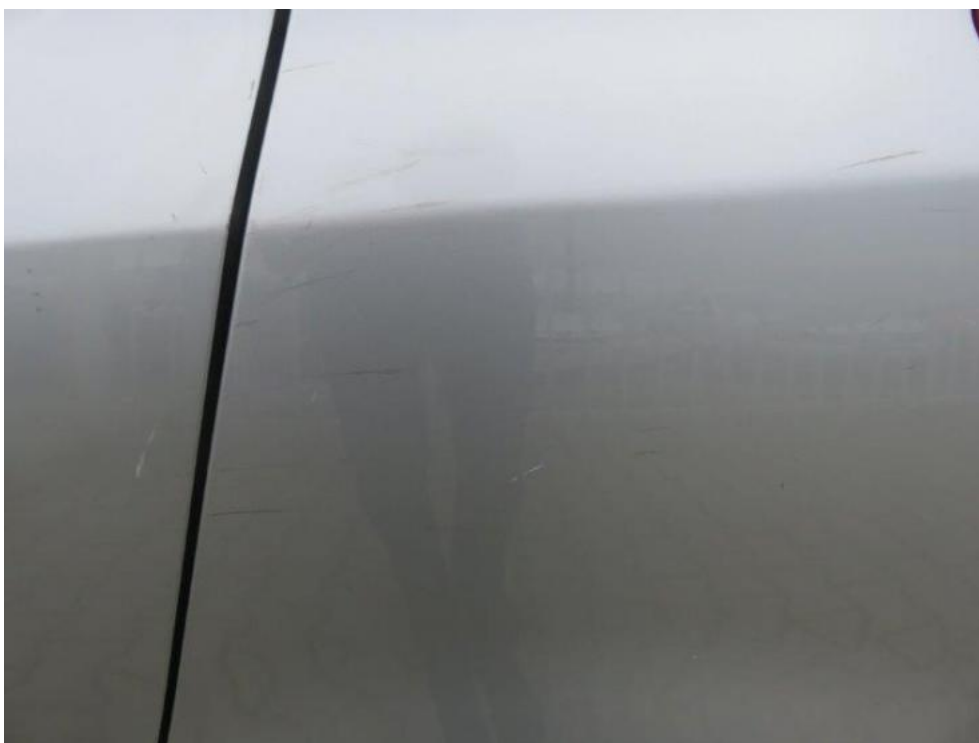


Fot. 43.



Fot. 44.

DOKUMENTACJA FOTOGRAFICZNA



Fot. 45.



Fot. 46.

DOKUMENTACJA FOTOGRAFICZNA



Fot. 47.



Fot. 48.

DOKUMENTACJA FOTOGRAFICZNA



Fot. 49.



Fot. 50.

DOKUMENTACJA FOTOGRAFICZNA



Fot. 51.



Fot. 52.

DOKUMENTACJA FOTOGRAFICZNA



Fot. 53.



Fot. 54.

DOKUMENTACJA FOTOGRAFICZNA



Fot. 55.



Fot. 56.

DOKUMENTACJA FOTOGRAFICZNA



Fot. 57.



Fot. 58.

DOKUMENTACJA FOTOGRAFICZNA



Fot. 59.



Fot. 60.

DOKUMENTACJA FOTOGRAFICZNA



Fot. 61.



Fot. 62.

DOKUMENTACJA FOTOGRAFICZNA



Fot. 63.



Fot. 64.

DOKUMENTACJA FOTOGRAFICZNA



Fot. 65.



Fot. 66.

DOKUMENTACJA FOTOGRAFICZNA



Fot. 67.



Fot. 68.

Arkusz kontrolny

| | |
|------------------|--------------------------------|
| Producent | OPEL |
| Model | Corsa D Hatchback 10-15 |
| Typ | Corsa 1.0 12V Essentia |
| Nr rejestracyjny | PO 260UE |
| VIN | W0L0SDL68C4206287 |

Wartość bazowa pojazdu

| | |
|------------------|-----------|
| Notowanie (2011) | 14 715 zł |
| Notowanie (2012) | 17 561 zł |
| Notowanie (2013) | 20 569 zł |

Przebieg

| | |
|---------------------------------------|------------|
| Przebieg normatywny | 58 600,00 |
| Różnica przebiegu | -56 493,00 |
| Wartość korekty | -2 382 zł |
| Korekta przebiegu | -2 382 zł |
| Wartość pojazdu po korekcie przebiegu | 15 179 zł |

Wyposażenie dodatkowe

| Lp. | Opis pozycji | Wartość wyposażenia w stanie nowym | Wartość wyposażenia z uwzględnieniem amortyzacji | % wartości obiektu | |
|-----|------------------------|------------------------------------|--|--------------------|---|
| 1 | 2 | 3 | 4 | 5 | 6 |
| 1 | Blokada skrzyni biegów | | 114 zł | | |

Wyposażenie

| | |
|---|-----------|
| Korekta wyposażenia | 1 894 zł |
| Wartość pojazdu po korekcie wyposażenia | 17 073 zł |

Ogumienie

| | |
|---|-----------|
| Korekta ogumienia | 160 zł |
| Wartość pojazdu po korekcie ogumienia | 17 233 zł |

Inne

| | |
|---|--------------|
| Łącznie inne | -2 125,04 zł |
| Wartość pojazdu po korektach innych | 15 108 zł |

Wartość rynkowa pojazdu 15 100 zł (netto/sprzedaż)¹