

Nr zlecenia DEKRA: BZLeasingC/CENTA/29806/16/05/24  
Nr zlecenia/szkody: BWB/00128/2012  
Data zlecenia: 24-05-2016

**DEKRA Polska - Centrala**  
02-697 Warszawa, ul. Rzymowskiego 28  
tel. (22) 577 36 12, faks (22) 577 36 36

**Zleceniodawca:**  
Arkadiusz Cenkiem  
Centa



Rzecznawca: **Jarosław Nowotny**  
ZRSMiU (P) Automobilklub Nowy Świat Sp. z o.o. o/ Poznań

## Ekspertyza techniczna

Zakres ekspertyzy  
Kod ekspertyzy

Wycena wartości pojazdu  
BZR(W)--WPO(S), WP

Nr zlecenia DEKRA  
Nr szkody / zlec. zew.  
Data zlecenia

BZLeasingC/CENTA/29806/16/05/24  
BWB/00128/2012  
24-05-2016

Zleceniodawca

Arkadiusz Cenkiem  
Centa

Grupa obiektów (Eurotax)  
Producent  
Model/typ/wersja

samochody osobowe  
OPEL  
Astra III Classic Hatchback 09-13, Astra III 1.6 EU5

Nr rejestracyjny  
VIN

PO 484TR  
W0L0AHL48C2024837

Data oględzin  
Miejsce oględzin

2016-05-25  
WIELKOPOLSKIE, 62-081 Przeźmierowo,  
Przeźmierowo, Kamienna 23 Wysogotowo

### Zestawienie wyników

**Wartość obiektu netto (sprzedaż)<sup>1</sup> ..... 17 500 zł**

**Dane pojazdu**

Grupa obiektów (Eurotax) Kod EC (Eurotax)	samochody osobowe 0088611
Producent Model Typ/wersja	OPEL Astra III Classic Hatchback 09-13 Astra III 1.6 EU5
Rodzaj nadwozia Liczba drzwi/liczba miejsc	hatchback 5/5
Masa własna [kg] Dopuszczalna masa całkowita [kg] Rozstaw osi 1/2	1203 1765 2614
Rodzaj silnika Układ oczyszczania spalin Pojemność silnika [ccm] Moc silnika [KM/kW] Skrzynia biegów	z zapłonem iskrowym katalizator trójdrożny 1598 115/85 M 5-biegowa
Nr rejestracyjny VIN	PO 484TR W0L0AHL48C2024837
Data 1. rejestracji Data nast. bad. techn. Rok produkcji	21-02-2012 21-02-2017 2011 (rok produkcji został zweryfikowany z zewnętrzną bazą danych)
Stan licznika [km]	121 001 (odczytany)
Kolor nadwozia/rodzaj powłoki	srebrny/2-warstwowy metalizowany

Ogumienie

Oś	Koło	Producent, typ	Rozmiar	Zużycie
przednia	prawe	Bridgestone, B250	195/65 R15 91H	40 %
	lewe	Bridgestone, B250	195/65 R15 91H	40 %
tylna	prawe	Bridgestone, B250	195/65 R15 91H	40 %
	lewe	Bridgestone, B250	195/65 R15 91H	40 %

Wyposażenie standardowe wg Eurotax

- |  |  |
|--|--|
| 1. 6 głośników   | 10. Kierownica trójramienna  |
| 2. ABS   | 11. Listwy wewnętrzne Charcoal, czarne                             |
| 3. Airbag 4 sztuki: poduszki powietrzne czołowe i boczne dla kierowcy i pasażera | 12. Lusterka boczne regulowane mechanicznie                        |
| 4. ESP - program stabilizacji toru jazdy z kontrolą trakcji                      | 13. Regulacja wysokości fotela kierowcy                            |
| 5. Elektryczne szyby przednie  | 14. Tapicerka Tabita/Elba  |
| 6. Felgi stalowe 15 z ogumieniem 195/65  | 15. Wyświetlacz trójfunkcyjny (czas, data, temperatura zewnętrzna) |
| 7. Fotele przednie komfortowe  | 16. Zamek centralny  |
| 8. Immobilizer   | 17. Zestaw do naprawy przebitej opony                              |
| 9. Instalacja do montażu radia   |  |

Wyposażenie dealerskie

- |  |          |
|--|----------|
| 1. Klimatyzacja, pakiet .....            | 1 041 zł |
| 2. Koło zapasowe pełnowymiarowe .....    | 49 zł    |
| 3. Lakier metalik .....                  | 366 zł   |
| 4. Radio EHU 2 (CD30), 6 głośników ..... | 374 zł   |

Wyposażenie dodatkowe

- |                                 |        |
|---------------------------------|--------|
| 1. Blokada skrzyni biegów ..... | 122 zł |
|---------------------------------|--------|

**Wartość bazowa pojazdu**

- |   |           |
|---|-----------|
| Wartość bazowa pojazdu wg Eurotax (netto/sprzedaz) <sup>1</sup> ..... | 18 780 zł |
|---|-----------|

**Korekty**Pierwsza rejestracja

- |  |                 |
|--|-----------------|
| Korekta 1. rejestracji .....                     | <b>1 118 zł</b> |
| Wartość pojazdu po korekcie 1. rejestracji ..... | 19 898 zł       |

Przebieg

- |   |                  |
|---|------------------|
| Korekta przebiegu .....                     | <b>-1 984 zł</b> |
| Wartość pojazdu po korekcie przebiegu ..... | 17 914 zł        |

Wyposażenie

- |   |                 |
|---|-----------------|
| Korekta wyposażenia .....                     | <b>1 952 zł</b> |
| Wartość pojazdu po korekcie wyposażenia ..... | 19 866 zł       |

Ogumienie

- |   |              |
|---|--------------|
| Korekta ogumienia .....                     | <b>96 zł</b> |
| Wartość pojazdu po korekcie ogumienia ..... | 19 962 zł    |

Inne

Wcześniejsze naprawy (-5,00%) .....	-896 zł
Ogólny stan techniczny pojazdu (-9,00%) .....	-1 612 zł
Łącznie inne .....	<b>-2 508 zł</b>
Wartość pojazdu po korektach innych .....	17 454 zł

**Wartość rynkowa pojazdu**

Wartość rynkowa przedmiotowego pojazdu wynosi:

**17 500 zł** (netto/sprzedaż)<sup>1</sup>

Powyższą wartość określono w oparciu o notowania cen samochodów używanych na rynku polskim Eurotax (baza danych nr 05-2016 POL) z uwzględnieniem parametrów technicznych i rynkowych mających wpływ na wartość pojazdu.

Dla pojazdów zarejestrowanych w Polsce powyższa wartość została określona na dzień sporządzenia wyceny.

Jeżeli pojazd nie jest zarejestrowany w kraju - podana wartość jest wartością hipotetyczną przy założeniu uiszczenia wszelkich opłat i podatków należnych przy wprowadzeniu pojazdu na polski obszar celny.

Data: 26-05-2016

Rzecznawca DEKRA:  
Jarosław Nowotny

**Dokument wystawiony elektronicznie ważny bez podpisu.**

<sup>1</sup> - Wartość obiektu (sprzedaż) – oznacza kwotę możliwą do uzyskania za przedmiot wyceny przy sprzedaży do klienta końcowego  
strona 4/41

Pomiar grubości powłoki lakierowej poj.



Nr punktu kontroli	Kontrolowany element	Zmierzony przedział grubości powłoki lakierowej [µm]
1	Pokrywa przednia	65 - 175
2	Błotnik przedni lewy	65 - 175
3	Słupek przedni lewy	65 - 175
4	Drzwi przednie lewe	65 - 175
5	Dach	65 - 175
6	Słupek środkowy lewy	65 - 175
7	Próg lewy	65 - 175
8	Drzwi tylne lewe	65 - 175
9	Błotnik tylny lewy	65 - 175
10	Pokrywa/klapa	65 - 175
11	Błotnik tylny prawy	160 - 390
12	Drzwi tylne prawe	220 - 585
13	Słupek środkowy prawy	70 - 95
14	Próg prawy	110 - 125
15	Drzwi przednie prawe	165 - 230
16	Słupek przedni prawy	65 - 175
17	Błotnik przedni prawy	65 - 175

### Opis stanu technicznego

#### NADWOZIE/Elementy karoserii

Nazwa elementu	Opis elementu	Rodzaj uszkodzenia	Umiejscowienie / Rozmiar	Uwagi
Próg	praw.	zarysowanie		
Próg	lew.	ubytek powłoki lakierowej		
Próg	lew.	wgniecenie/nia		
Pok. kom. silnika		ubytek/odprysk(i) powłoki lakierowej		
Błotnik	przed. l.	zarysowanie		
Słupek	przed. l.	ubytek/odprysk(i) powłoki lakierowej		
Dach		ubytek/odprysk(i) powłoki lakierowej		
Drzwi	przed. l.	zarysowanie		+ klamka
Drzwi	tyln. l.	wgniecenie/nia		
Błotnik	tyln. l.	wgniecenie/nia		
Dach		zarysowanie		
Rama dachu	lew.	zarysowanie		
Pok. kom. bagaż./d. tyłu		zarysowanie		
Drzwi	tyln. p.	zarysowanie		
Drzwi	przed. p.	zarysowanie		+ klamka
Błotnik	przed. p.	zarysowanie		

#### Stan techniczny nadwozia (szkielet).

Stan techniczny nadwozia (szkielet) opisano w załączonej tabeli.

#### Przeprowadzona naprawa blacharsko-lakiernicza

Tak. Patrz zmierzony zakres grubości powłoki lakierowej na wybranych elementach.

#### NADWOZIE/Osprzęt

Nazwa elementu	Opis elementu	Rodzaj uszkodzenia	Umiejscowienie / Rozmiar	Uwagi
Zderzak	przed.	ubytek/odprysk(i) powłoki lakierowej		
Zderzak	przed.	odkształcenie		
Reflektor	lew.	zarysowanie		
Lusterko zew.	lew.	zarysowanie		
Szyba	czołow.	pęknięcie		
Lampa zespolona	tyln. l.	zarysowanie		

#### Stan techniczny nadwozia (osprzęt).

Stan techniczny nadwozia (osprzęt) opisano w załączonej tabeli.

#### NADWOZIE/Wnętrze

Nazwa elementu	Opis elementu	Rodzaj uszkodzenia	Umiejscowienie / Rozmiar	Uwagi
----------------	---------------	--------------------	--------------------------	-------

Konsola środkowa		ślady mocowania uchwytu		
Tapicerka foteli pojazdu		ślady zużycia mat.		
Pokrywa schowka		ślady zużycia mat.		
Tapicerka drzwi	tyln. p.	ślady zużycia mat.		
Tapicerka drzwi	tyln. l.	ślady zużycia mat.		
Koło kierownicy		ślady zużycia mat.		

**Stan techniczny nadwozia (wnętrze).**

Stan techniczny nadwozia (wnętrze) opisano w załączonej tabeli.

**PODWOZIE/Silnik/układ przeniesienia napędu****Stan techniczny silnika z układem przeniesienia napędu.**

Brak możliwości weryfikacji

Możliwości oceny/sprawdzenia silnika w miejscu dokonania oględzin pojazdu ograniczone, nieprawidłowości nie zauważono

**PODWOZIE/Zawieszenie/koła****Stan techniczny podwozia (zawieszenie).**

Brak możliwości weryfikacji

Możliwości oceny/sprawdzenia układu zawieszenia w miejscu dokonania oględzin pojazdu ograniczone, nieprawidłowości nie zauważono

**PODWOZIE/Układ kierowniczy****Stan techniczny układu kierowniczego**

Brak możliwości weryfikacji

Możliwości oceny/sprawdzenia układu kierowniczego w miejscu dokonania oględzin pojazdu ograniczone, nieprawidłowości nie zauważono

**PODWOZIE/Układ hamulcowy****Stan układu hamulcowego.**

Brak możliwości weryfikacji

Możliwości oceny/sprawdzenia układu hamulcowego w miejscu dokonania oględzin pojazdu ograniczone, nieprawidłowości nie zauważono

**PODWOZIE/Układ wydechowy/katalizator****Stan techniczny układu wydechowego.**

Brak możliwości weryfikacji

Możliwości oceny/sprawdzenia układu wydechowego w miejscu dokonania oględzin pojazdu ograniczone, nieprawidłowości nie zauważono

Uwagi ogólne - dot. wyceny

**Dokumenty pojazdu**

Podczas oględzin przedstawiono do wglądu książkę serwisową, a jej nr podano poniżej:  
bn

Podczas oględzin przedstawiono do wglądu dowód rej. poj. lub/i kartę pojazdu - jednak NIE WYKONANO fot. cyfrowych tych dokumentów z uwagi na przeznaczenie ekspertyzy.

**Informacja dotycząca pochodzenia pojazdu**

Pojazd zakupiony w kraju u autoryzowanego przedstawiciela danej marki.

**Zabezpieczenia przeciwkradzieżowe - immobiliser:**

- w wyniku przeprowadzonych oględzin pojazdu nie stwierdzono niesprawności immobilisera w zakresie możliwym do ustalenia podczas oględzin pojazdu w warunkach pozawarsztatowych.

**Zabezpieczenia przeciwkradzieżowe - inne:**

- blokada skrzyni biegów.

**Dodatkowe uwagi dotyczące sam. osobowego:**

Nie dotyczy.

**Jazda próbna**

Przeprowadzono próbę ruchową pojazdu.

Jazda próbna w pełnym zakresie niemożliwa. Poniżej podano komentarz:

Jazdę próbną przeprowadzono na odcinku oraz w czasie umożliwiającym zgrubne określenie stanu technicznego pojazdu w miejscu jego zabezpieczenia

**Badanie poprawności i/lub budowy numerów identyfikacyjnych/seryjnych obiektu:**

Nie badano.

**Weryfikacja prawdziwości danych obiektu, w tym roku produkcji i innych.**

Nie przeprowadzono - przyjęto wg okazanych dokumentów i wskazanych źródeł.

- Nie weryfikowano odczytanego stanu drogomierza z zapisami w urządzeniach elektronicznych pojazdu.

- Niniejsza ekspertyza służy wyłącznie do oszacowania wartości rynkowej przedmiotu wyceny i nie może być wykorzystywana do żadnego innego celu, niż wymieniony powyżej. Wycena nie może stanowić podstawy do oceny cech i stanu wycenianego obiektu przy jego zakupie.

- Rzeczoznawca nie bierze na siebie odpowiedzialności za wady ukryte (prawne i fizyczne) oraz ewentualne skutki wynikające z dalszego użytkowania przedmiotu wyceny, a także za skutki wykorzystania samej wyceny.

- Powyższa wycena nie jest szczegółową ekspertyzą stanu technicznego przedmiotu wyceny i za taką nie może być uznawana, w szczególności nie może być traktowana jako gwarancja sprzedaży przedmiotu wyceny za oszacowaną wartość.

- Niniejsza wycena nie może być publikowana w całości w jakimkolwiek dokumencie bez zgody wykonawców i bez uzgodnienia z nimi formy i treści takiej publikacji.

- Wycenę przeprowadzono w oparciu o dostarczoną dokumentację oraz badanie organoleptyczne wycenianego obiektu. Nie prowadzono badań diagnostycznych oraz weryfikacji warsztatowej przedmiotu wyceny.

- Niniejsza wycena została sporządzona na podstawie oględzin wycenianego przedmiotu w warunkach występujących w miejscu jego udostępnienia.



Uwagi Rzecznawcy - dot. wyceny

Przedstawiono książkę serwisową pojazdu, ostatni przegląd wykonano w dniu 15.04.15r przy wskazaniu drogomierza 92258 km .

Przedstawiono 2 kluczyki do pojazdu i 3 kluczyki do blokady skrzyni biegów.

Sprawdzono grubość powłoki lakierowej i stwierdzono jej podwyższoną grubość.

Nadwozie pojazdu z rysami i wgnieceniami eksploatacyjnymi.

Specyfikacja wg programu operacyjnego w zakresie wyposażenia standardowego

i dodatkowego nie gwarantuje zgodności ze stanem faktycznym w zakresie niemożliwym do ustalenia przez rzeczoznawcę podczas oględzin.

Zastrzeżenia ograniczające - dot. wyceny

- Nie weryfikowano przebiegu pojazdu. Przyjęto na podstawie wskazań drogomierza.
- Niniejsza ekspertyza służy wyłącznie do oszacowania wartości rynkowej przedmiotu wyceny i nie może być wykorzystywana do żadnego innego celu, niż wymieniony powyżej. Wycena nie może stanowić podstawy do oceny cech i stanu wycenianego obiektu przy jego zakupie.
- Rzecznawca nie bierze na siebie odpowiedzialności za wady ukryte (prawne i fizyczne) oraz ewentualne skutki wynikające z dalszego użytkowania przedmiotu wyceny, a także za skutki wykorzystania samej wyceny.
- Powyższa wycena nie jest szczegółową ekspertyzą stanu technicznego przedmiotu wyceny i za taką nie może być uznawana.
- Niniejsza wycena nie może być publikowana w całości w jakimkolwiek dokumencie bez zgody wykonawców i bez uzgodnienia z nimi formy i treści takiej publikacji. Zakaz publikacji nie dotyczy posługiwania się wyceną w umowach cywilno-prawnych zawieranych przez zleceniodawcę i dotyczących przedmiotu wyceny.
- Wycenę przeprowadzono w oparciu o dostarczoną dokumentację oraz badanie organoleptyczne wycenianego obiektu. Nie prowadzono badań diagnostycznych oraz weryfikacji warsztatowej przedmiotu wyceny.
- Niniejsza wycena została sporządzona na podstawie oględzin wycenianego przedmiotu w warunkach występujących w miejscu jego udostępnienia.
- Nie badano poprawności i/lub budowy numerów identyfikacyjnych/seryjnych obiektu oraz nie weryfikowano prawdziwości wszystkich danych obiektu.

DOKUMENTACJA FOTOGRAFICZNA



Fot. 1.



Fot. 2.

DOKUMENTACJA FOTOGRAFICZNA



Fot. 3.



Fot. 4.

DOKUMENTACJA FOTOGRAFICZNA



Fot. 5.



Fot. 6.

DOKUMENTACJA FOTOGRAFICZNA



Fot. 7.



Fot. 8.

DOKUMENTACJA FOTOGRAFICZNA



Fot. 9.



Fot. 10.

DOKUMENTACJA FOTOGRAFICZNA



Fot. 11.



Fot. 12.

DOKUMENTACJA FOTOGRAFICZNA



Fot. 13.



Fot. 14.



DOKUMENTACJA FOTOGRAFICZNA



Fot. 15.



Fot. 16.

DOKUMENTACJA FOTOGRAFICZNA



Fot. 17.



Fot. 18.

DOKUMENTACJA FOTOGRAFICZNA



Fot. 19.



Fot. 20.

DOKUMENTACJA FOTOGRAFICZNA



Fot. 21.



Fot. 22.

DOKUMENTACJA FOTOGRAFICZNA



Fot. 23.



Fot. 24.

DOKUMENTACJA FOTOGRAFICZNA



Fot. 25.



Fot. 26.

DOKUMENTACJA FOTOGRAFICZNA



Fot. 27.



Fot. 28.

DOKUMENTACJA FOTOGRAFICZNA



Fot. 29.



Fot. 30.



DOKUMENTACJA FOTOGRAFICZNA



Fot. 31.



Fot. 32.

DOKUMENTACJA FOTOGRAFICZNA



Fot. 33.

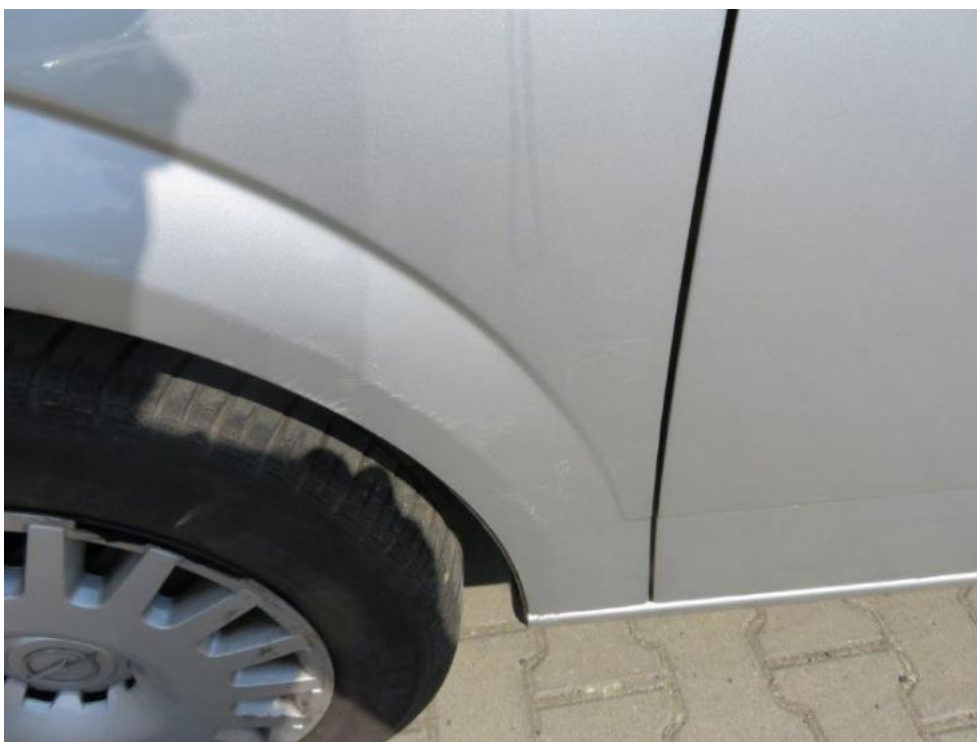


Fot. 34.

DOKUMENTACJA FOTOGRAFICZNA



**Fot. 35.**



**Fot. 36.**

DOKUMENTACJA FOTOGRAFICZNA

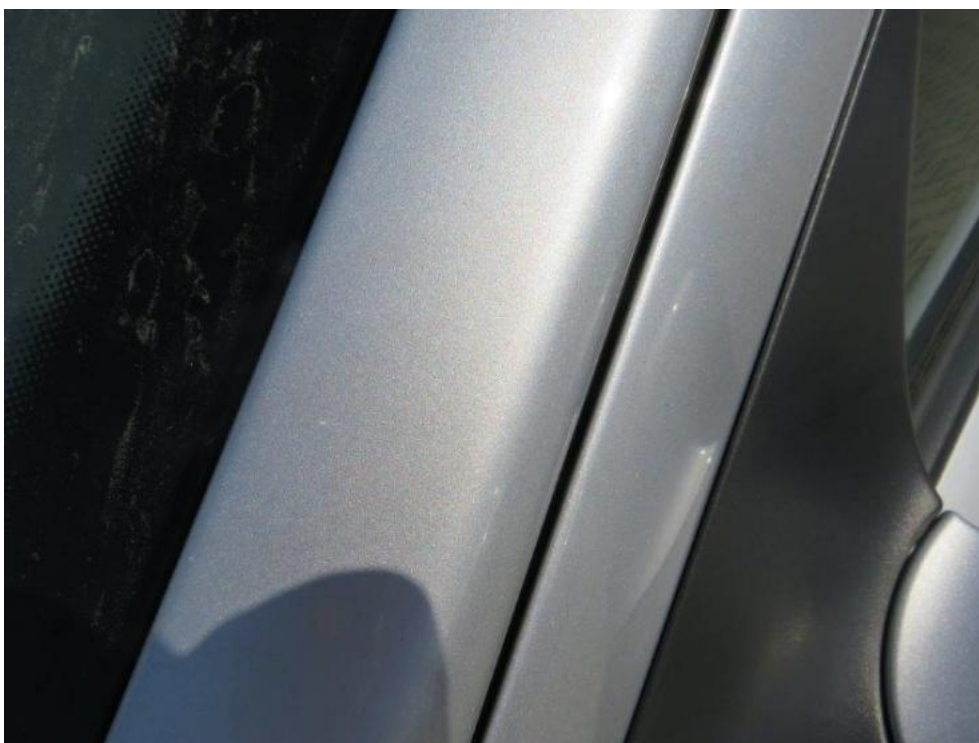


**Fot. 37.**



**Fot. 38.**

DOKUMENTACJA FOTOGRAFICZNA



Fot. 39.



Fot. 40.

DOKUMENTACJA FOTOGRAFICZNA



Fot. 41.



Fot. 42.

DOKUMENTACJA FOTOGRAFICZNA



Fot. 43.

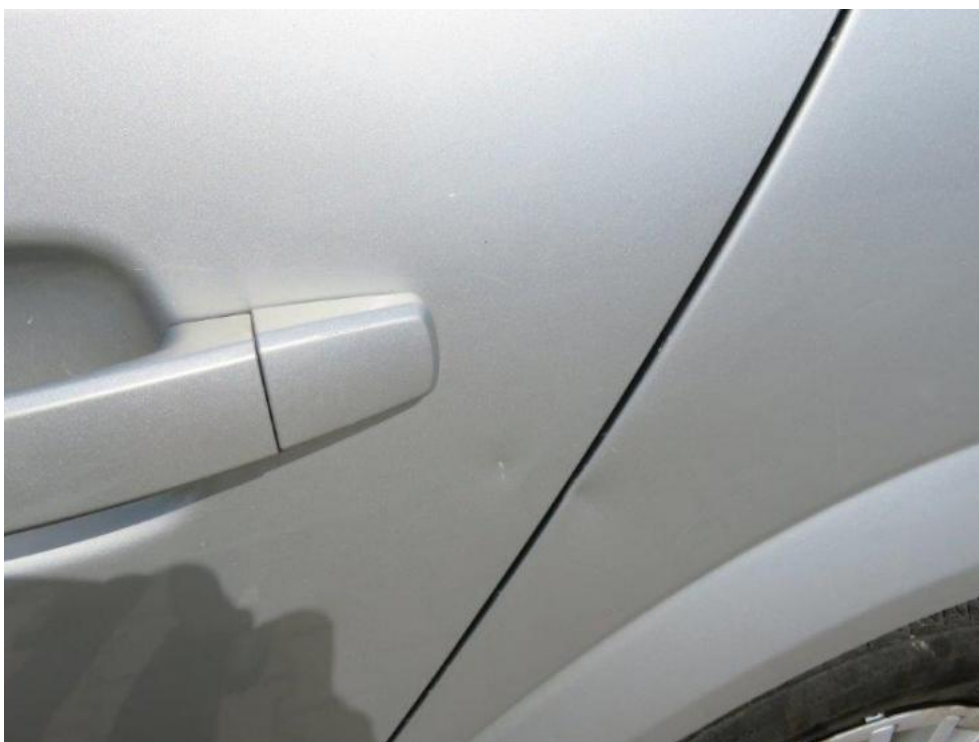


Fot. 44.

DOKUMENTACJA FOTOGRAFICZNA



Fot. 45.



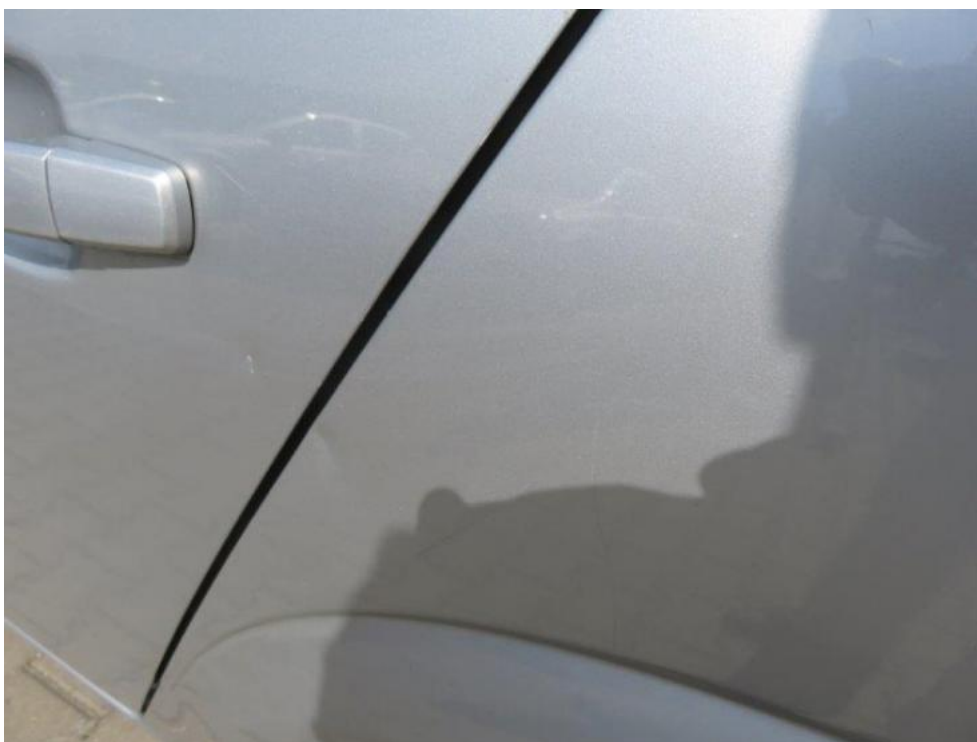
Fot. 46.



DOKUMENTACJA FOTOGRAFICZNA

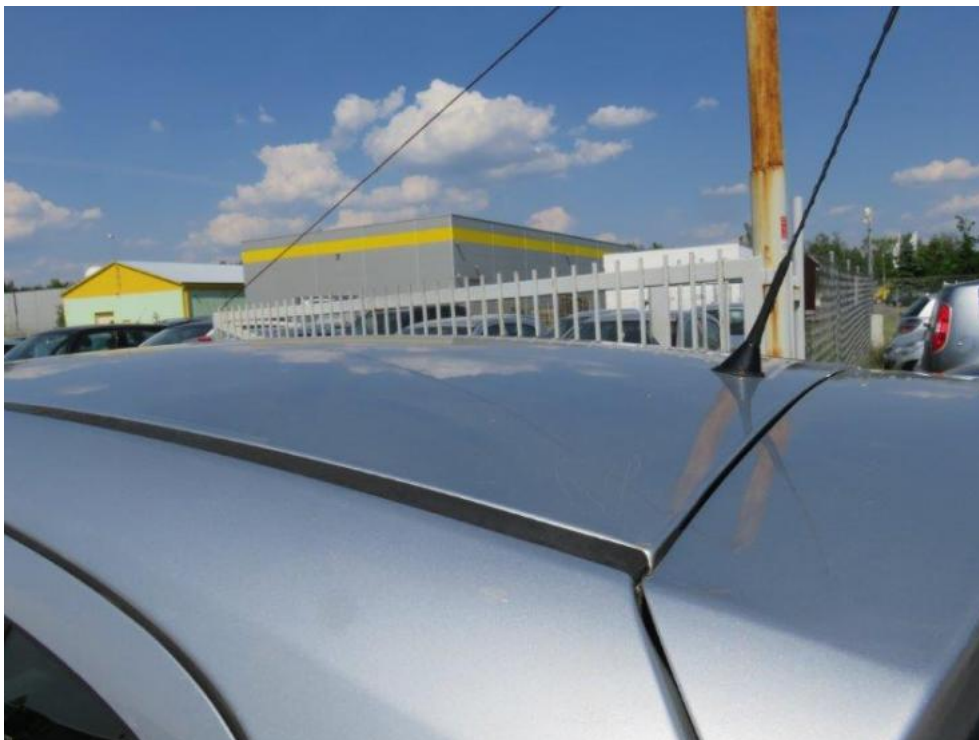


Fot. 47.



Fot. 48.

DOKUMENTACJA FOTOGRAFICZNA



**Fot. 49.**



**Fot. 50.**

DOKUMENTACJA FOTOGRAFICZNA



Fot. 51.



Fot. 52.

DOKUMENTACJA FOTOGRAFICZNA



Fot. 53.



Fot. 54.

DOKUMENTACJA FOTOGRAFICZNA



Fot. 55.



Fot. 56.

DOKUMENTACJA FOTOGRAFICZNA



Fot. 57.



Fot. 58.

DOKUMENTACJA FOTOGRAFICZNA



Fot. 59.



Fot. 60.

DOKUMENTACJA FOTOGRAFICZNA



Fot. 61.



Fot. 62.



**Arkusz kontrolny**

<b>Producent</b>	<b>OPEL</b>
<b>Model</b>	<b>Astra III Classic Hatchback 09-13</b>
Typ	Astra III 1.6 EU5
Nr rejestracyjny	PO 484TR
VIN	W0L0AHL48C2024837

**Wartość bazowa pojazdu**

Notowanie (2010)	16 667 zł
Notowanie (2011)	18 780 zł
Notowanie (2012)	21 301 zł

**Pierwsza rejestracja**

Data 1. rejestracji	21-02-2012
Data wyceny	26-05-2016
Okres eksploatacji [lata]	4,33
Korekta 1. rejestracji	1 118 zł
Wartość pojazdu po korekcie 1. rejestracji	19 898 zł

**Przebieg**

Przebieg normatywny	73 500,00
Różnica przebiegu	-47 501,00
Wartość korekty	-1 984 zł
Korekta przebiegu	-1 984 zł
Wartość pojazdu po korekcie przebiegu	17 914 zł

**Wyposażenie dodatkowe**

Lp.	Opis pozycji	Wartość wyposażenia w stanie nowym	Wartość wyposażenia z uwzględnieniem amortyzacji	% wartości obiektu	
1	2	3	4	5	6
1	Blokada skrzyni biegów		122 zł		

**Wyposażenie**

Korekta wyposażenia .....	1 952 zł
Wartość pojazdu po korekcie wyposażenia .....	19 866 zł

**Ogumienie**

Korekta ogumienia .....	96 zł
Wartość pojazdu po korekcie ogumienia .....	19 962 zł

**Inne**

Łącznie inne .....	-2 508,01 zł
Wartość pojazdu po korektach innych .....	17 454 zł

**Wartość rynkowa pojazdu 17 500 zł (netto/sprzedaż)<sup>1</sup>**