

Nr zlecenia DEKRA: BZLeasingC/CENTA/29501/16/05/23
Nr zlecenia/szkody: BWB/00132/2012
Data zlecenia: 23-05-2016

DEKRA Polska - Centrala
02-697 Warszawa, ul. Rzymowskiego 28
tel. (22) 577 36 12, faks (22) 577 36 36

Zleceniodawca:
Arkadiusz Cenkiem
Centa



Rzecznawca: **Jarosław Nowotny**
ZRSMiU (P) Automobilklub Nowy Świat Sp. z o.o. o/ Poznań

Ekspertyza techniczna

Zakres ekspertyzy
Kod ekspertyzy

Wycena wartości pojazdu
BZR(W)--WPO(S), WP

Nr zlecenia DEKRA
Nr szkody / zlec. zew.
Data zlecenia

BZLeasingC/CENTA/29501/16/05/23
BWB/00132/2012
23-05-2016

Zleceniodawca

Arkadiusz Cenkiem
Centa

Grupa obiektów (Eurotax)
Producent
Model/typ/wersja

samochody osobowe
OPEL
Astra III Classic Hatchback 09-13, Astra III 1.6 EU5

Nr rejestracyjny
VIN

PO 366TR
W0L0AHL48C2015959

Data oględzin
Miejsce oględzin

2016-05-24
WIELKOPOLSKIE, 62-081 Przeźmierowo,
Przeźmierowo, Kamienna 23 Wysogotowo

Zestawienie wyników

Wartość obiektu netto (sprzedaż)¹ 19 200 zł

Dane pojazdu

Grupa obiektów (Eurotax) Kod EC (Eurotax)	samochody osobowe 0088611
Producent Model Typ/wersja	OPEL Astra III Classic Hatchback 09-13 Astra III 1.6 EU5
Rodzaj nadwozia Liczba drzwi/liczba miejsc	hatchback 5/5
Masa własna [kg] Dopuszczalna masa całkowita [kg] Rozstaw osi 1/2	1203 1765 2614
Rodzaj silnika Układ oczyszczania spalin Pojemność silnika [ccm] Moc silnika [KM/kW] Skrzynia biegów	z zapłonem iskrowym katalizator trójdrożny 1598 115/85 M 5-biegowa
Nr rejestracyjny VIN	PO 366TR W0L0AHL48C2015959
Data 1. rejestracji Data nast. bad. techn. Rok produkcji	21-02-2012 21-02-2017 2011 (rok produkcji został zweryfikowany z zewnętrzną bazą danych)
Stan licznika [km]	87 198 (odczytany)
Kolor nadwozia/rodzaj powłoki	srebrny/2-warstwowy metalizowany

Ogumienie

Oś	Koło	Producent, typ	Rozmiar	Zużycie
przednia	prawe	Westlake, SW608	195/65 R15 91H	30 %
	lewe	Westlake, SW608	195/65 R15 91H	30 %
tylna	prawe	Westlake, SW608	195/65 R15 91H	30 %
	lewe	Westlake, SW608	195/65 R15 91H	30 %

Wyposażenie standardowe wg Eurotax

- | | |
|--|--|
| 1. 6 głośników | 10. Kierownica trójramienna |
| 2. ABS | 11. Listwy wewnętrzne Charcoal, czarne |
| 3. Airbag 4 sztuki: poduszki powietrzne czołowe i boczne dla kierowcy i pasażera | 12. Lusterka boczne regulowane mechanicznie |
| 4. ESP - program stabilizacji toru jazdy z kontrolą trakcji | 13. Regulacja wysokości fotela kierowcy |
| 5. Elektryczne szyby przednie | 14. Tapicerka Tabita/Elba |
| 6. Felgi stalowe 15 z ogumieniem 195/65 | 15. Wyświetlacz trójfunkcyjny (czas, data, temperatura zewnętrzna) |
| 7. Fotele przednie komfortowe | 16. Zamek centralny |
| 8. Immobilizer | 17. Zestaw do naprawy przebitej opony |
| 9. Instalacja do montażu radia | |

Wyposażenie dealerskie

1. Klimatyzacja, pakiet	1 122 zł
2. Koło zapasowe pełnowymiarowe	49 zł
3. Lakier metalik	398 zł
4. Radio EHU 2 (CD30), 6 głośników	407 zł

Wyposażenie dodatkowe

1. Blokada skrzyni biegów	122 zł
---------------------------------	--------

Wartość bazowa pojazdu

Wartość bazowa pojazdu wg Eurotax (netto/sprzedaz) ¹	18 780 zł
---	-----------

KorektyPierwsza rejestracja

Korekta 1. rejestracji	1 118 zł
Wartość pojazdu po korekcie 1. rejestracji	19 898 zł

Przebieg

Korekta przebiegu	-488 zł
Wartość pojazdu po korekcie przebiegu	19 410 zł

Wyposażenie

Korekta wyposażenia	2 098 zł
Wartość pojazdu po korekcie wyposażenia	21 508 zł

Inne

Wcześniejsze naprawy (-3,00%)	-582 zł
Ogólny stan techniczny pojazdu (-9,00%)	-1 747 zł

Łącznie inne	-2 329 zł
Wartość pojazdu po korektach innych	19 179 zł

Wartość rynkowa pojazdu

Wartość rynkowa przedmiotowego pojazdu wynosi:

19 200 zł (netto/sprzedaż)¹

Powyższą wartość określono w oparciu o notowania cen samochodów używanych na rynku polskim Eurotax (baza danych nr 05-2016 POL) z uwzględnieniem parametrów technicznych i rynkowych mających wpływ na wartość pojazdu.

Dla pojazdów zarejestrowanych w Polsce powyższa wartość została określona na dzień sporządzenia wyceny.

Jeżeli pojazd nie jest zarejestrowany w kraju - podana wartość jest wartością hipotetyczną przy założeniu uiszczenia wszelkich opłat i podatków należnych przy wprowadzeniu pojazdu na polski obszar celny.

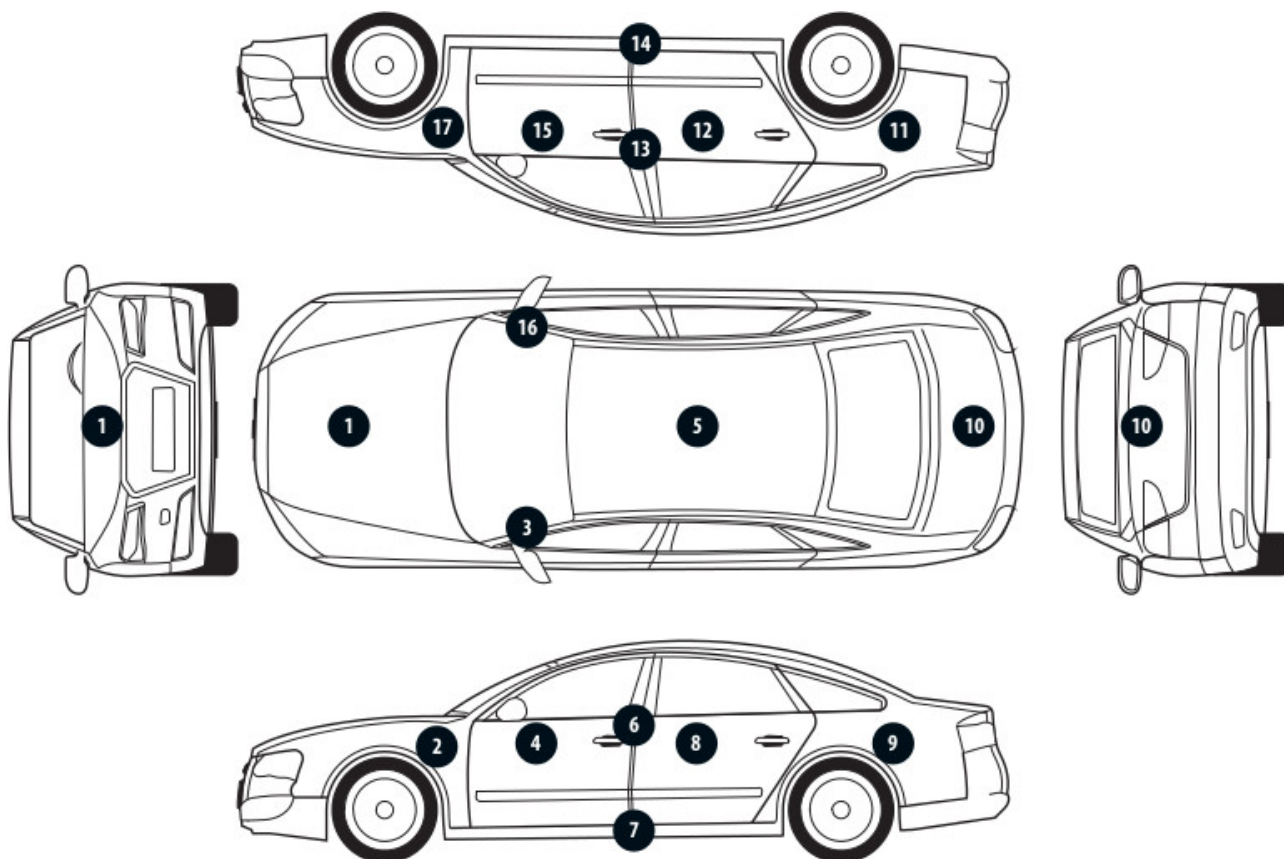
Data: 25-05-2016

Rzecznik DEKRA:
Jarosław Nowotny

Dokument wystawiony elektronicznie ważny bez podpisu.

¹ - Wartość obiektu (sprzedaż) – oznacza kwotę możliwą do uzyskania za przedmiot wyceny przy sprzedaży do klienta końcowego
strona 4/43

Pomiar grubości powłoki lakierowej poj.



Nr punktu kontroli	Kontrolowany element	Zmierzony przedział grubości powłoki lakierowej [µm]
1	Pokrywa przednia	165 - 230
2	Błotnik przedni lewy	175 - 215
3	Słupek przedni lewy	200 - 240
4	Drzwi przednie lewe	170 - 260
5	Dach	155 - 180
6	Słupek środkowy lewy	90 - 135
7	Próg lewy	120 - 135
8	Drzwi tylne lewe	175 - 260
9	Błotnik tylny lewy	170 - 265
10	Pokrywa/klapa	150 - 240
11	Błotnik tylny prawy	165 - 270
12	Drzwi tylne prawe	175 - 260
13	Słupek środkowy prawy	110 - 135
14	Próg prawy	110 - 125
15	Drzwi przednie prawe	170 - 285
16	Słupek przedni prawy	200 - 220
17	Błotnik przedni prawy	165 - 210

Opis stanu technicznego
NADWOZIE/Elementy karoserii

Nazwa elementu	Opis elementu	Rodzaj uszkodzenia	Umiejscowienie / Rozmiar	Uwagi
Pok. kom. bagaż./d. tyłu		wgniecenie/nia		
Pok. kom. bagaż./d. tyłu		zarysowanie		
Dach		ubytek/odprysk(i) powłoki lakierowej		
Dach		wgniecenie/nia		
Dach		zarysowanie		
Błotnik	tyln. p.	zarysowanie		
Drzwi	przed. p.	zarysowanie		
Błotnik	przed. p.	zarysowanie		
Rama dachu	praw.	zarysowanie		
Pok. kom. silnika		ubytek/odprysk(i) powłoki lakierowej		
Pok. kom. silnika		zarysowanie		
Błotnik	przed. l.	zarysowanie		
Drzwi	przed. l.	zarysowanie		+ klamka
Błotnik	tyln. l.	zarysowanie		
Próg	lew.	zarysowanie		
Próg	praw.	zarysowanie		
Próg	praw.	wgniecenie/nia		
Drzwi	tyln. l.	zarysowanie		
Drzwi	tyln. p.	zarysowanie		+ klamka
Słupek	przed. p.	zarysowanie		

Stan techniczny nadwozia (szkielet).

Stan techniczny nadwozia (szkielet) opisano w załączonej tabeli.

Przeprowadzona naprawa blacharsko-lakiernicza

Tak. Patrz zmierzony zakres grubości powłoki lakierowej na wybranych elementach.

NADWOZIE/Osprzęt

Nazwa elementu	Opis elementu	Rodzaj uszkodzenia	Umiejscowienie / Rozmiar	Uwagi
Zderzak	przed.	pęknięcie		
Zderzak	tyln.	odkształcenie		
Zderzak	tyln.	zarysowanie		+ listwy
Reflektor	lew.	zarysowanie		
Reflektor	praw.	zarysowanie		
Lusterko zew.	lew.	zarysowanie		
Szyba	czołow.	ubytek materiału		

Stan techniczny nadwozia (osprzęt).

Stan techniczny nadwozia (osprzęt) opisano w załączonej tabeli.

NADWOZIE/Wnętrze

Nazwa elementu	Opis elementu	Rodzaj uszkodzenia	Umiejscowienie / Rozmiar	Uwagi
Tapicerka foteli pojazdu		ślady zużycia mat.		
Pokrywa schowka		ślady zużycia mat.		
Tapicerka drzwi	przed. p.	ślady zużycia mat.		
Tapicerka drzwi	tyln. l.	ślady zużycia mat.		
Tapicerka drzwi	przed. l.	ślady zużycia mat.		
Koło kierownicy		ślady zużycia mat.		

Stan techniczny nadwozia (wnętrze).

Stan techniczny nadwozia (wnętrze) opisano w załączonej tabeli.

PODWOZIE/Silnik/układ przeniesienia napędu**Stan techniczny silnika z układem przeniesienia napędu.**

Brak możliwości weryfikacji

Możliwości oceny/sprawdzenia silnika w miejscu dokonania oględzin pojazdu ograniczone, nieprawidłowości nie zauważono

PODWOZIE/Zawieszenie/koła

Nazwa elementu	Opis elementu	Rodzaj uszkodzenia	Umiejscowienie / Rozmiar	Uwagi
Kołpak ozdobny koła	przed. l.	brak		
Kołpak ozdobny koła	tyln. p.	brak		

Stan techniczny podwozia (zawieszenie).

Stan techniczny podwozia (zawieszenie) opisano w załączonej tabeli.

Brak możliwości weryfikacji

Możliwości oceny/sprawdzenia układu zawieszenia w miejscu dokonania oględzin pojazdu ograniczone, nieprawidłowości nie zauważono

PODWOZIE/Układ kierowniczy**Stan techniczny układu kierowniczego**

Brak możliwości weryfikacji

Możliwości oceny/sprawdzenia układu kierowniczego w miejscu dokonania oględzin pojazdu ograniczone, nieprawidłowości nie zauważono

PODWOZIE/Układ hamulcowy**Stan układu hamulcowego.**

Brak możliwości weryfikacji

Możliwości oceny/sprawdzenia układu hamulcowego w miejscu dokonania oględzin pojazdu ograniczone, nieprawidłowości nie zauważono

PODWOZIE/Układ wydechowy/katalizator**Stan techniczny układu wydechowego.**

Brak możliwości weryfikacji

Możliwości oceny/sprawdzenia układu wydechowego w miejscu dokonania oględzin pojazdu ograniczone, nieprawidłowości nie zauważono

WYPOSAŻENIE POJAZDU/Obowiązkowe

Nazwa elementu	Opis elementu	Rodzaj uszkodzenia	Umiejscowienie / Rozmiar	Uwagi
Trójkąt ostrzegawczy		brak		

Uwagi ogólne - dot. wyceny**Dokumenty pojazdu**

Podczas oględzin przedstawiono do wglądu książkę serwisową, a jej nr podano poniżej:

bn

Podczas oględzin przedstawiono do wglądu dowód rej. poj. lub/i kartę pojazdu - jednak NIE WYKONANO fot. cyfrowych tych dokumentów z uwagi na przeznaczenie ekspertyzy.

Informacja dotycząca pochodzenia pojazdu

Pojazd zakupiony w kraju u autoryzowanego przedstawiciela danej marki.

Zabezpieczenia przeciwkradzieżowe - immobiliser:

- w wyniku przeprowadzonych oględzin pojazdu nie stwierdzono niesprawności immobilisera w zakresie możliwym do ustalenia podczas oględzin pojazdu w warunkach pozawarsztatowych.

Zabezpieczenia przeciwkradzieżowe - inne:

- blokada skrzyni biegów.

Dodatkowe uwagi dotyczące sam. osobowego:

Nie dotyczy.

Jazda próbna

Przeprowadzono próbę ruchową pojazdu.

Jazda próbna w pełnym zakresie niemożliwa. Poniżej podano komentarz:

Jazdę próbną przeprowadzono na odcinku oraz w czasie umożliwiającym zgrubne określenie stanu technicznego pojazdu w miejscu jego zabezpieczenia

Badanie poprawności i/lub budowy numerów identyfikacyjnych/seryjnych obiektu:

Nie badano.

Weryfikacja prawdziwości danych obiektu, w tym roku produkcji i innych.

Nie przeprowadzono - przyjęto wg okazanych dokumentów i wskazanych źródeł.

- Nie weryfikowano odczytanego stanu drogomierza z zapisami w urządzeniach elektronicznych pojazdu.

- Niniejsza ekspertyza służy wyłącznie do oszacowania wartości rynkowej przedmiotu wyceny i nie może być wykorzystywana do żadnego innego celu, niż wymieniony powyżej. Wycena nie może stanowić podstawy do oceny cech i stanu wycenianego obiektu przy jego zakupie.

- Rzeczoznawca nie bierze na siebie odpowiedzialności za wady ukryte (prawne i fizyczne) oraz ewentualne skutki wynikające z dalszego użytkowania przedmiotu wyceny, a także za skutki wykorzystania samej wyceny.

- Powyższa wycena nie jest szczegółową ekspertyzą stanu technicznego przedmiotu wyceny i za taką nie może być uznawana, w szczególności nie może być traktowana jako gwarancja sprzedaży przedmiotu wyceny za oszacowaną wartość.

- Niniejsza wycena nie może być publikowana w całości w jakimkolwiek dokumencie bez zgody wykonawców i bez uzgodnienia z nimi formy i treści takiej publikacji.

- Wycenę przeprowadzono w oparciu o dostarczoną dokumentację oraz badanie organoleptyczne wycenianego obiektu. Nie prowadzono badań diagnostycznych oraz weryfikacji warsztatowej przedmiotu wyceny.
- Niniejsza wycena została sporządzona na podstawie oględzin wycenianego przedmiotu w warunkach występujących w miejscu jego udostępnienia.

Uwagi Rzeczoznawcy - dot. wyceny

Przedstawiono książkę serwisową pojazdu, ostatni przegląd wykonano w dniu 24.02.15r przy wskazaniu drogomierza 58655km .
Przedstawiono 2 kluczyki do pojazdu i 3 kluczyki do blokady skrzyni biegów.
Sprawdzono grubość powłoki lakierowej i stwierdzono jej zróżnicowaną - podwyższoną grubość.
Nadwozie pojazdu z rysami i wgnieceniami eksploatacyjnymi.
Specyfikacja wg programu operacyjnego w zakresie wyposażenia standardowego i dodatkowego nie gwarantuje zgodności ze stanem faktycznym w zakresie niemożliwym do ustalenia przez rzeczoznawcę podczas oględzin.

Zastrzeżenia ograniczające - dot. wyceny

- Nie weryfikowano przebiegu pojazdu. Przyjęto na podstawie wskazań drogomierza.
- Niniejsza ekspertyza służy wyłącznie do oszacowania wartości rynkowej przedmiotu wyceny i nie może być wykorzystywana do żadnego innego celu, niż wymieniony powyżej. Wycena nie może stanowić podstawy do oceny cech i stanu wycenianego obiektu przy jego zakupie.
- Rzeczoznawca nie bierze na siebie odpowiedzialności za wady ukryte (prawne i fizyczne) oraz ewentualne skutki wynikające z dalszego użytkowania przedmiotu wyceny, a także za skutki wykorzystania samej wyceny.
- Powyższa wycena nie jest szczegółową ekspertyzą stanu technicznego przedmiotu wyceny i za taką nie może być uznawana.
- Niniejsza wycena nie może być publikowana w całości w jakimkolwiek dokumencie bez zgody wykonawców i bez uzgodnienia z nimi formy i treści takiej publikacji. Zakaz publikacji nie dotyczy posługiwania się wyceną w umowach cywilno-prawnych zawieranych przez zleceniodawcę i dotyczących przedmiotu wyceny.
- Wycenę przeprowadzono w oparciu o dostarczoną dokumentację oraz badanie organoleptyczne wycenianego obiektu. Nie prowadzono badań diagnostycznych oraz weryfikacji warsztatowej przedmiotu wyceny.
- Niniejsza wycena została sporządzona na podstawie oględzin wycenianego przedmiotu w warunkach występujących w miejscu jego udostępnienia.
- Nie badano poprawności i/lub budowy numerów identyfikacyjnych/seryjnych obiektu oraz nie weryfikowano prawdziwości wszystkich danych obiektu.

DOKUMENTACJA FOTOGRAFICZNA



Fot. 1.



Fot. 2.

DOKUMENTACJA FOTOGRAFICZNA



Fot. 3.



Fot. 4.

DOKUMENTACJA FOTOGRAFICZNA



Fot. 5.



Fot. 6.

DOKUMENTACJA FOTOGRAFICZNA



Fot. 7.



Fot. 8.

DOKUMENTACJA FOTOGRAFICZNA



Fot. 9.

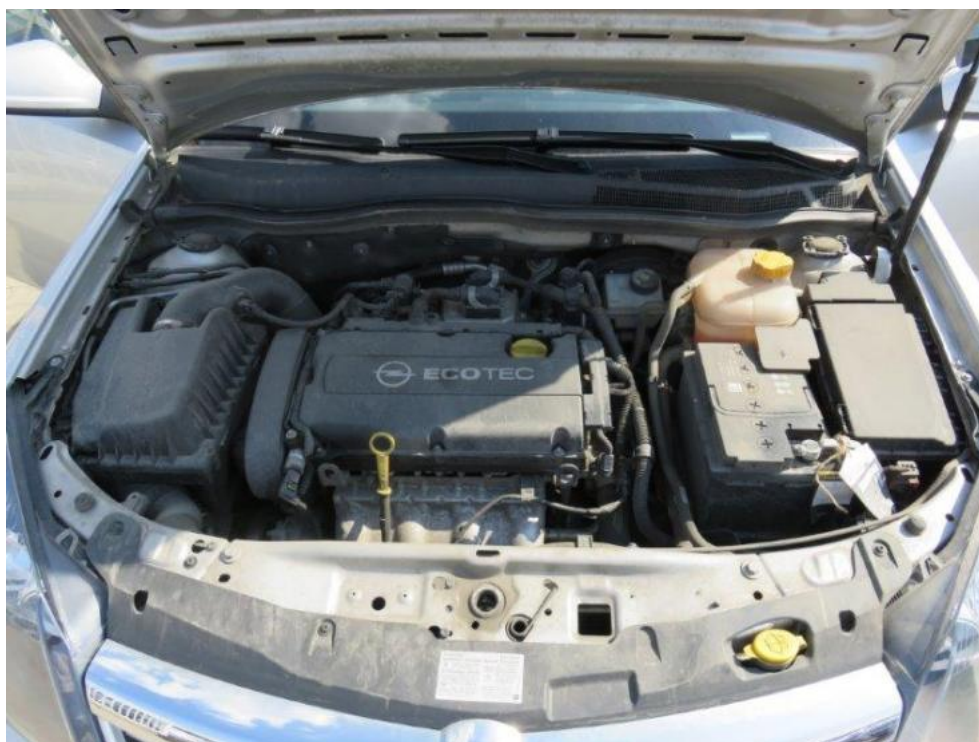


Fot. 10.

DOKUMENTACJA FOTOGRAFICZNA



Fot. 11.



Fot. 12.

DOKUMENTACJA FOTOGRAFICZNA

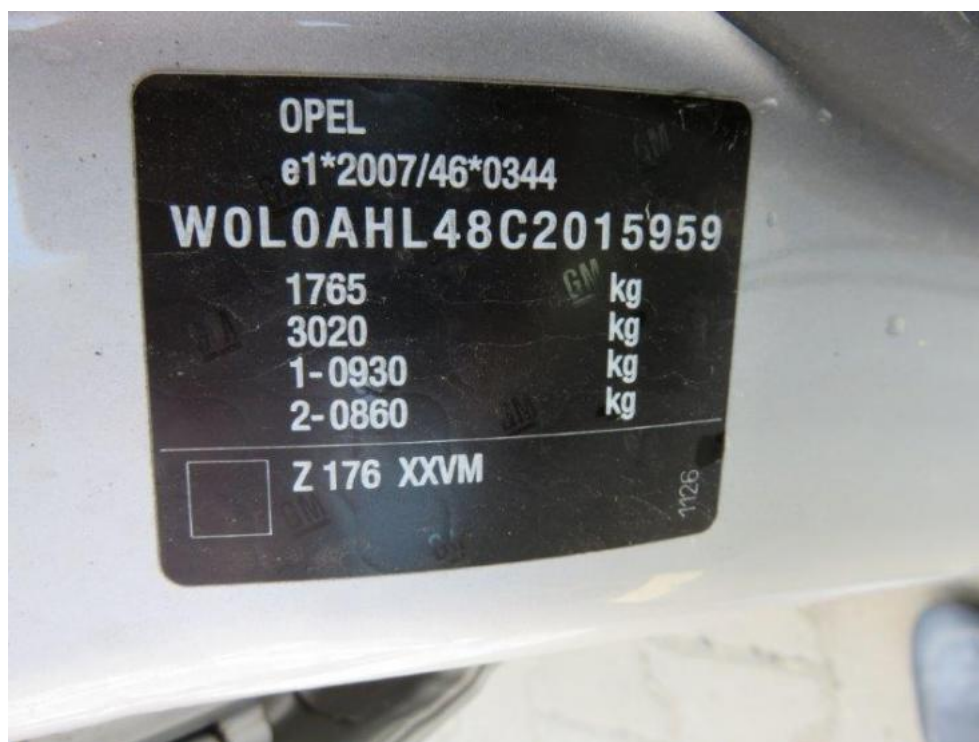


Fot. 13.



Fot. 14.

DOKUMENTACJA FOTOGRAFICZNA



Fot. 15.

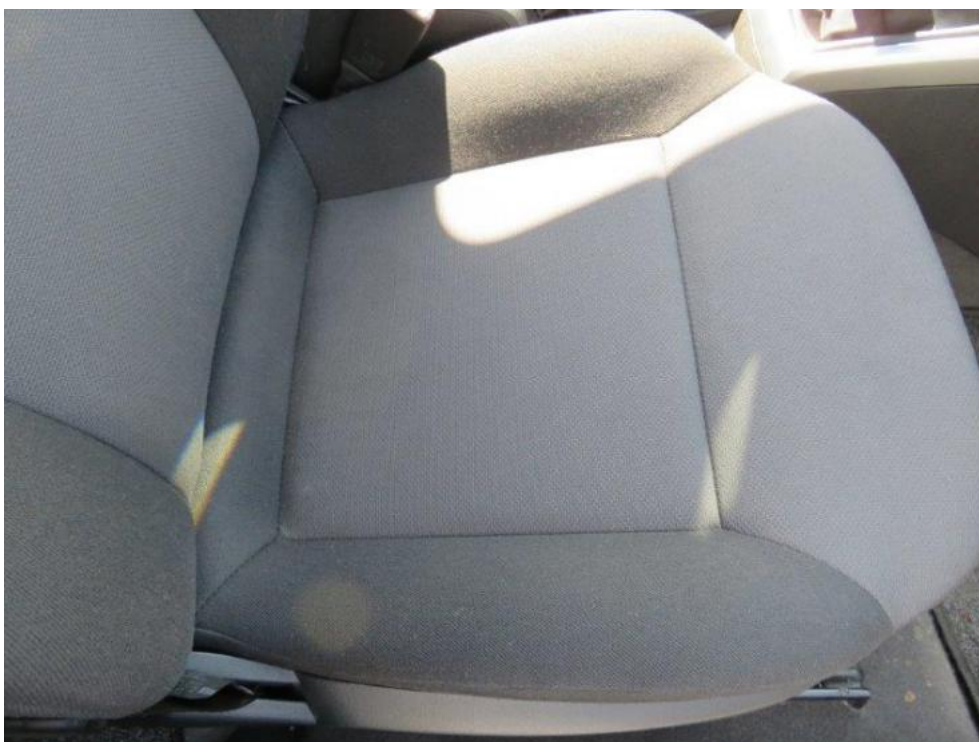


Fot. 16.

DOKUMENTACJA FOTOGRAFICZNA



Fot. 17.



Fot. 18.

DOKUMENTACJA FOTOGRAFICZNA



Fot. 19.



Fot. 20.

DOKUMENTACJA FOTOGRAFICZNA



Fot. 21.



Fot. 22.

DOKUMENTACJA FOTOGRAFICZNA



Fot. 23.



Fot. 24.

DOKUMENTACJA FOTOGRAFICZNA



Fot. 25.



Fot. 26.

DOKUMENTACJA FOTOGRAFICZNA



Fot. 27.



Fot. 28.

DOKUMENTACJA FOTOGRAFICZNA



Fot. 29.



Fot. 30.

DOKUMENTACJA FOTOGRAFICZNA



Fot. 31.



Fot. 32.

DOKUMENTACJA FOTOGRAFICZNA



Fot. 33.



Fot. 34.

DOKUMENTACJA FOTOGRAFICZNA



Fot. 35.



Fot. 36.

DOKUMENTACJA FOTOGRAFICZNA



Fot. 37.



Fot. 38.

DOKUMENTACJA FOTOGRAFICZNA



Fot. 39.



Fot. 40.

DOKUMENTACJA FOTOGRAFICZNA



Fot. 41.

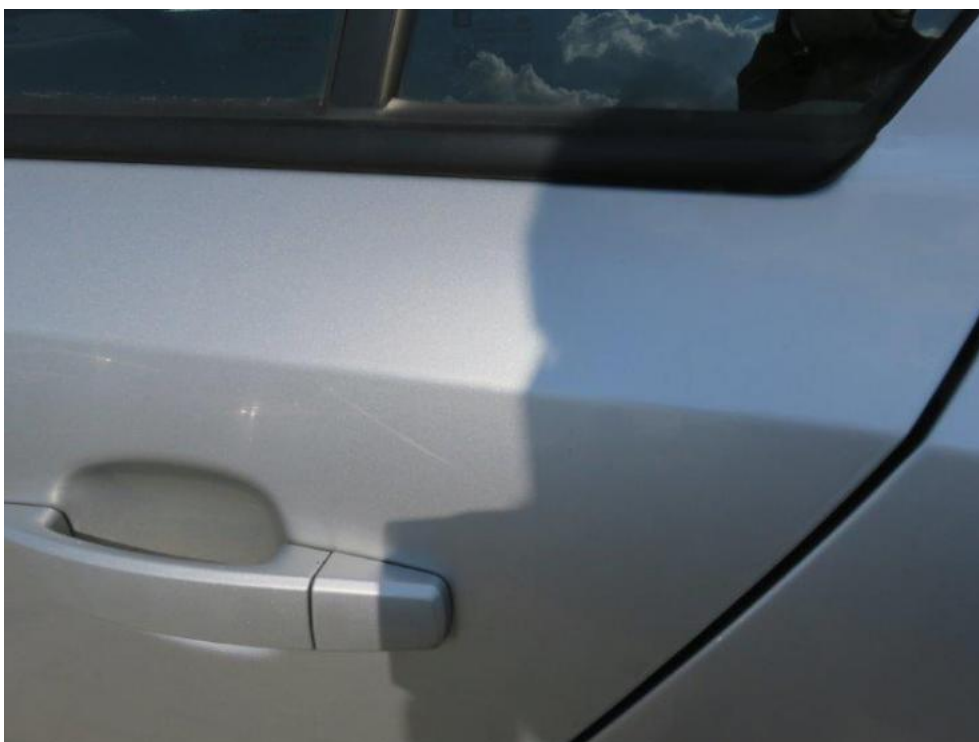


Fot. 42.

DOKUMENTACJA FOTOGRAFICZNA



Fot. 43.



Fot. 44.

DOKUMENTACJA FOTOGRAFICZNA



Fot. 45.



Fot. 46.

DOKUMENTACJA FOTOGRAFICZNA



Fot. 47.



Fot. 48.

DOKUMENTACJA FOTOGRAFICZNA



Fot. 49.



Fot. 50.

DOKUMENTACJA FOTOGRAFICZNA



Fot. 51.



Fot. 52.

DOKUMENTACJA FOTOGRAFICZNA



Fot. 53.



Fot. 54.

DOKUMENTACJA FOTOGRAFICZNA



Fot. 55.



Fot. 56.

DOKUMENTACJA FOTOGRAFICZNA



Fot. 57.



Fot. 58.

DOKUMENTACJA FOTOGRAFICZNA



Fot. 59.



Fot. 60.

DOKUMENTACJA FOTOGRAFICZNA



Fot. 61.



Fot. 62.

DOKUMENTACJA FOTOGRAFICZNA



Fot. 63.

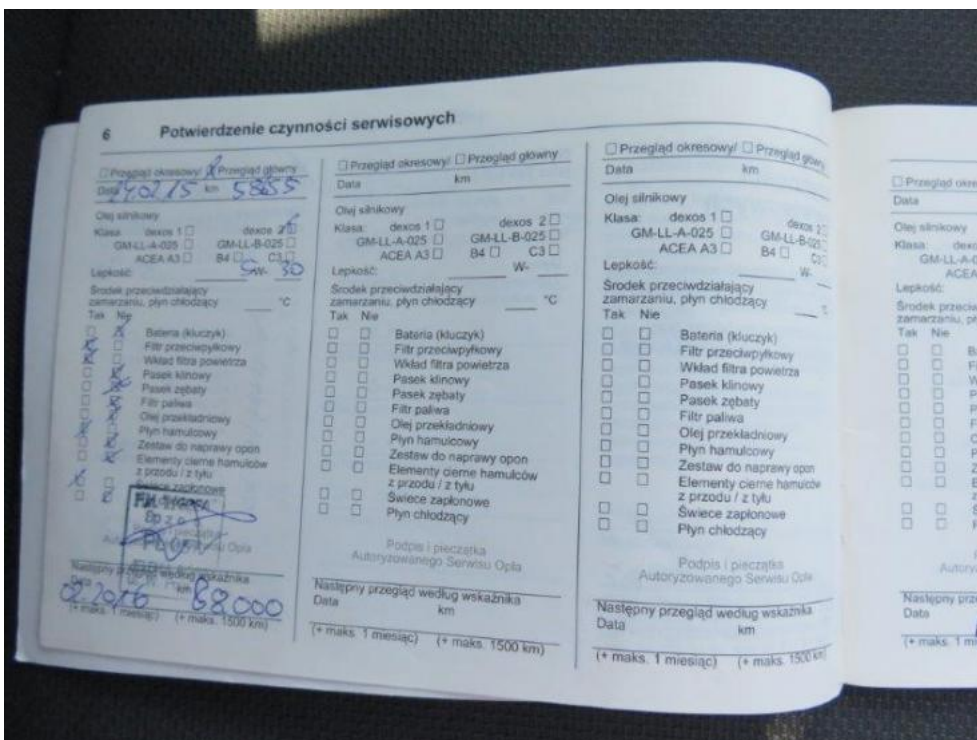


Fot. 64.

DOKUMENTACJA FOTOGRAFICZNA



Fot. 65.



Fot. 66.

Arkusz kontrolny

Producent	OPEL
Model	Astra III Classic Hatchback 09-13
Typ	Astra III 1.6 EU5
Nr rejestracyjny	PO 366TR
VIN	W0L0AHL48C2015959

Wartość bazowa pojazdu

Notowanie (2010)	16 667 zł
Notowanie (2011)	18 780 zł
Notowanie (2012)	21 301 zł

Pierwsza rejestracja

Data 1. rejestracji	21-02-2012
Data wyceny	25-05-2016
Okres eksploatacji [lata]	4,33
Korekta 1. rejestracji	1 118 zł
Wartość pojazdu po korekcie 1. rejestracji	19 898 zł

Przebieg

Przebieg normatywny	73 500,00
Różnica przebiegu	-13 698,00
Wartość korekty	-488 zł

Korekta przebiegu	-488 zł
Wartość pojazdu po korekcie przebiegu	19 410 zł

Wyposażenie dodatkowe

Lp.	Opis pozycji	Wartość wyposażenia w stanie nowym	Wartość wyposażenia z uwzględnieniem amortyzacji	% wartości obiektu	
1	2	3	4	5	6
1	Blokada skrzyni biegów		122 zł		

Wyposażenie

Korekta wyposażenia	2 098 zł
Wartość pojazdu po korekcie wyposażenia	21 508 zł

Inne

Łącznie inne	-2 329,23 zł
Wartość pojazdu po korektach innych	19 179 zł

Wartość rynkowa pojazdu 19 200 zł (netto/sprzedaż)¹