

Nr zlecenia DEKRA: BZLeasingC/CENTA/26769/16/05/10  
Nr zlecenia/szkody: BWB/00318/2011  
Data zlecenia: 10-05-2016

**DEKRA Polska - Centrala**  
02-697 Warszawa, ul. Rzymowskiego 28  
tel. (22) 577 36 12, faks (22) 577 36 36

**Zleceniodawca:**  
Arkadiusz Cenkiem  
Centa



Rzecznik: **Jarosław Nowotny**  
ZRSMiU (P) Automobilklub Nowy Świat Sp. z o.o. o/ Poznań

## Ekspertyza techniczna

Zakres ekspertyzy	Wycena wartości pojazdu
Kod ekspertyzy	BZR(W)--WPO(S), WP
Nr zlecenia DEKRA	BZLeasingC/CENTA/26769/16/05/10
Nr szkody / zlec. zew.	BWB/00318/2011
Data zlecenia	10-05-2016
Zleceniodawca	Arkadiusz Cenkiem Centa
Grupa obiektów (Eurotax)	samochody osobowe
Producent	VOLKSWAGEN
Model/typ/wersja	Passat [B7] 10-14, Passat 1.8 TSI Trendline
Nr rejestracyjny	PO 778TE
VIN	WVWZZZ3CZCP032522
Data oględzin	2016-05-10
Miejsce oględzin	WIELKOPOLSKIE, 62-081 Przeźmierowo, Przeźmierowo, Kamienna 23 Wysogotowo

### Zestawienie wyników

**Wartość obiektu netto (sprzedaż)<sup>1</sup> ..... 37 400 zł**

**Dane pojazdu**

Grupa obiektów (Eurotax) Kod EC (Eurotax)	samochody osobowe 0088037
Producent Model Typ/wersja	VOLKSWAGEN Passat [B7] 10-14 Passat 1.8 TSI Trendline
Rodzaj nadwozia Liczba drzwi/liczba miejsc	sedan 4/5
Masa własna [kg] Dopuszczalna masa całkowita [kg] Rozstaw osi 1/2	1427 2030 2712
Rodzaj silnika Układ oczyszczania spalin Pojemność silnika [ccm] Moc silnika [KM/kW] Skrzynia biegów	z zapłonem iskrowym katalizator trójdrożny 1798 160/118 M 6-biegowa
Nr rejestracyjny VIN	PO 778TE WVWZZZ3CZCP032522
Data 1. rejestracji Data nast. bad. techn. Rok produkcji	07-12-2011 07-12-2016 2011 (rok produkcji został zweryfikowany z zewnętrzną bazą danych)
Stan licznika [km]	74 690 (odczytany)
Kolor nadwozia/rodzaj powłoki	szary/2-warstwowy

Ogumienie

Oś	Koło	Producent, typ	Rozmiar	Zużycie
przednia	prawe	Bridgestone, LM32	205/55 R16 91H	40 %
	lewe	Bridgestone, LM32	205/55 R16 91H	40 %
tylna	prawe	Bridgestone, LM32	205/55 R16 91H	40 %
	lewe	Bridgestone, LM32	205/55 R16 91H	40 %

Wyposażenie standardowe wg Eurotax

1. ABS - system zapobiegający blokowaniu się kół podczas hamowania
2. ASR - system zapobiegający poślizgowi kół podczas przyspieszania
3. Airbag 6 sztuk (czołowe poduszki kierowcy i pasażera, boczne poduszki - przód, kurtyny powietrzne)
4. Asystent siły hamowania
5. Automatyczne włączanie świateł awaryjnych w przypadku nagłego hamowania
6. Chromowana listwa na tylnej klapie
7. Chromowane listwy na osłonie chłodnicy
8. EDS - elektroniczna blokada mechanizmu różnicowego
9. ESP - system stabilizacji toru jazdy
10. El. podnoszenie szyb, przód i tył
11. Elektromechaniczny hamulec postojowy z funkcją Auto-Hold
12. Elementy dekoracyjne Chrom Matt na desce rozdzielczej
13. Felgi stalowe 16 z ogumieniem 205/55
14. Fotele przednie - manualna regulacja wysokości
15. Gniazdo 12V w tylnej części konsoli środkowej
16. Gniazdo Aux-in
17. Immobilizer
18. Kierownica 3-ramienna
19. Kierunkowskazy LED w obudowie lusterek zewnętrznych
20. Klamki w kolorze nadwozia
21. Klimatyzacja automatyczna Climatronic - 2 strefowa
22. Kolumna kierownicy regulowana w dwóch płaszczyznach
23. Komputer pokładowy MFA Plus
24. Koło zapasowe - pełnowymiarowe
25. Lakier uni
26. Lampki do czytania z przodu
27. Lusterka boczne elektrycznie regulowane i ogrzewane
28. Lusterka boczne w kolorze nadwozia
29. MSR- układ przeciwblokujący przy hamowaniu silnikiem
30. Pasy bezpieczeństwa z przodu i z tyłu, 3-punktowe
31. Pasy bezpieczeństwa z regulacją wysokości i napinaczami - przód
32. Przedni podłokietnik ze schowkiem
33. Radio RCD 310 CD/MP3 + 8 głośników
34. Schowek w desce rozdzielczej po stronie pasażera, podświetlany, zamykany z funkcją chłodzenia
35. Schowek w konsoli dachowej - zamykany
36. Schowek w konsoli środkowej z przodu z 2 miejscami na napoje i gniazdem 12V
37. Sygnalizacja niezapiętych pasów bezpieczeństwa, przód
38. System odblokowywania tylnej kanapy z bagażnika
39. System odzyskiwania energii przy hamowaniu
40. System stabilizacji toru jazdy przyczepy
41. Szyby barwione
42. Tapicerka materiałowa Conte
43. Tylne kanapa składana, dzielona
44. Tylne podłokietniki
45. Uchwyty ISOFIX do instalacji fotelika dziecięcego, tył
46. Uchwyty na torby w bagażniku
47. Wspomaganie układu kierowniczego, elektromechaniczne, progresywne - zależne od prędkości auta
48. Wyłącznik poduszki powietrznej pasażera
49. Zaczepy do mocowania bagażu w bagażniku
50. Zamek centralny z pilotem
51. Zderzaki w kolorze nadwozia
52. Światła do jazdy dziennej

Wyposażenie dealerskie

1. Pakiet 990 ..... 244 zł

**Wartość bazowa pojazdu**

Wartość bazowa pojazdu wg Eurotax (netto/sprzedaż)<sup>1</sup> ..... 39 512 zł

**Korekty**Pierwsza rejestracja

Korekta 1. rejestracji ..... **1 798 zł**  
Wartość pojazdu po korekcie 1. rejestracji ..... 41 310 zł

Przebieg

Korekta przebiegu ..... **317 zł**  
Wartość pojazdu po korekcie przebiegu ..... 41 627 zł

Wyposażenie

Korekta wyposażenia ..... **244 zł**  
Wartość pojazdu po korekcie wyposażenia ..... 41 871 zł

Ogumienie

Korekta ogumienia ..... **132 zł**  
Wartość pojazdu po korekcie ogumienia ..... 42 003 zł

Inne

Wcześniejsze naprawy (-7,00%) ..... -2 914 zł  
Ogólny stan techniczny pojazdu (-4,00%) ..... -1 665 zł

Łącznie inne ..... **-4 579 zł**  
Wartość pojazdu po korektach innych ..... 37 424 zł

**Wartość rynkowa pojazdu**

Wartość rynkowa przedmiotowego pojazdu wynosi:

**37 400 zł** (netto/sprzedaż)<sup>1</sup>

Powyższą wartość określono w oparciu o notowania cen samochodów używanych na rynku polskim Eurotax (baza danych nr 05-2016 POL) z uwzględnieniem parametrów technicznych i rynkowych mających wpływ na wartość pojazdu.

Dla pojazdów zarejestrowanych w Polsce powyższa wartość została określona na dzień sporządzenia wyceny.

Jeżeli pojazd nie jest zarejestrowany w kraju - podana wartość jest wartością hipotetyczną przy założeniu uiszczenia wszelkich opłat i podatków należnych przy wprowadzeniu pojazdu na polski obszar celny.

Data: 11-05-2016

Rzecznik DEKRA:  
Jarosław Nowotny

**Dokument wystawiony elektronicznie ważny bez podpisu.**

<sup>1</sup> - Wartość obiektu (sprzedaż) – oznacza kwotę możliwą do uzyskania za przedmiot wyceny przy sprzedaży do klienta końcowego  
strona 4/34

Pomiar grubości powłoki lakierowej poj.



Nr punktu kontroli	Kontrolowany element	Zmierzony przedział grubości powłoki lakierowej [µm]
1	Pokrywa przednia	75 - 150
2	Błotnik przedni lewy	75 - 150
3	Słupek przedni lewy	75 - 150
4	Drzwi przednie lewe	195 - 300
5	Dach	75 - 150
6	Słupek środkowy lewy	75 - 150
7	Próg lewy	75 - 150
8	Drzwi tylne lewe	195 - 1220
9	Błotnik tylny lewy	75 - 150
10	Pokrywa/klapa	75 - 150
11	Błotnik tylny prawy	75 - 150
12	Drzwi tylne prawe	75 - 150
13	Słupek środkowy prawy	75 - 150
14	Próg prawy	75 - 150
15	Drzwi przednie prawe	75 - 150
16	Słupek przedni prawy	75 - 150
17	Błotnik przedni prawy	75 - 150

Opis stanu technicznego**NADWOZIE/Elementy karoserii**

Nazwa elementu	Opis elementu	Rodzaj uszkodzenia	Umiejscowienie / Rozmiar	Uwagi
Próg	lew.	zarysowanie		
Pok. kom. silnika		ubytek/odprysk(i) powłoki lakierowej		
Błotnik	przed. l.	zarysowanie		
Słupek	przed. l.	ubytek/odprysk(i) powłoki lakierowej		
Rama dachu	lew.	zarysowanie		
Drzwi	przed. l.	ślady korozji		
Drzwi	przed. l.	ubytek powłoki lakierowej		
Drzwi	tyln. l.	ubytek powłoki lakierowej		
Błotnik	tyln. l.	wgniecenie/nia		
Błotnik	tyln. l.	zarysowanie		
Pok. kom. bagaż./d. tyłu		zarysowanie		
Drzwi	tyln. p.	ubytek/odprysk(i) powłoki lakierowej		
Drzwi	przed. p.	ubytek/odprysk(i) powłoki lakierowej		
Błotnik	przed. p.	zarysowanie		

**Stan techniczny nadwozia (szkielet).**

Stan techniczny nadwozia (szkielet) opisano w załączonej tabeli.

**Przeprowadzona naprawa blacharsko-lakiernicza**

Tak. Patrz zmierzony zakres grubości powłoki lakierowej na wybranych elementach.

**NADWOZIE/Osprzęt**

Nazwa elementu	Opis elementu	Rodzaj uszkodzenia	Umiejscowienie / Rozmiar	Uwagi
Zderzak	przed.	zarysowanie		
Lusterko zew.	lew.	zarysowanie		
Zderzak	tyln.	zarysowanie		
Zderzak	tyln.	odkształcenie		
Szyba	czołow.	ubytek materiału		

**Stan techniczny nadwozia (osprzęt).**

Stan techniczny nadwozia (osprzęt) opisano w załączonej tabeli.

**NADWOZIE/Wnętrze**

Nazwa elementu	Opis elementu	Rodzaj uszkodzenia	Umiejscowienie / Rozmiar	Uwagi
Tapicerka foteli pojazdu		ślady zużycia mat.		

**Stan techniczny nadwozia (wnętrze).**

Stan techniczny nadwozia (wnętrze) opisano w załączonej tabeli.

---

**PODWOZIE/Silnik/układ przeniesienia napędu**

**Stan techniczny silnika z układem przeniesienia napędu.**

Brak możliwości weryfikacji

Możliwości oceny/sprawdzenia silnika w miejscu dokonania oględzin pojazdu ograniczone, nieprawidłowości nie zauważono

---

**PODWOZIE/Zawieszenie/koła**

**Stan techniczny podwozia (zawieszenie).**

Brak możliwości weryfikacji

Możliwości oceny/sprawdzenia układu zawieszenia w miejscu dokonania oględzin pojazdu ograniczone, nieprawidłowości nie zauważono

---

**PODWOZIE/Układ kierowniczy**

**Stan techniczny układu kierowniczego**

Brak możliwości weryfikacji

Możliwości oceny/sprawdzenia układu kierowniczego w miejscu dokonania oględzin pojazdu ograniczone, nieprawidłowości nie zauważono

---

**PODWOZIE/Układ hamulcowy**

**Stan układu hamulcowego.**

Brak możliwości weryfikacji

Możliwości oceny/sprawdzenia układu hamulcowego w miejscu dokonania oględzin pojazdu ograniczone, nieprawidłowości nie zauważono

---

**PODWOZIE/Układ wydechowy/katalizator**

**Stan techniczny układu wydechowego.**

Brak możliwości weryfikacji

Możliwości oceny/sprawdzenia układu wydechowego w miejscu dokonania oględzin pojazdu ograniczone, nieprawidłowości nie zauważono

---

Uwagi ogólne - dot. wyceny

**Dokumenty pojazdu**

Podczas oględzin przedstawiono do wglądu książkę serwisową, a jej nr podano poniżej:

bn

Podczas oględzin przedstawiono do wglądu dowód rej. poj. lub/i kartę pojazdu - jednak NIE WYKONANO fot. cyfrowych tych dokumentów z uwagi na przeznaczenie ekspertyzy.

---

**Informacja dotycząca pochodzenia pojazdu**

Pojazd zakupiony w kraju u autoryzowanego przedstawiciela danej marki.

---

**Zabezpieczenia przeciwkradzieżowe - immobiliser:**

- w wyniku przeprowadzonych oględzin pojazdu nie stwierdzono niesprawności immobilisera w zakresie

możliwym do ustalenia podczas oględzin pojazdu w warunkach pozawarsztatowych.

---

**Zabezpieczenia przeciwkradzieżowe - inne:**

- nie stwierdzono.

---

**Dodatkowe uwagi dotyczące sam. osobowego:**

Nie dotyczy.

---

**Jazda próbna**

Przeprowadzono próbę ruchową pojazdu.

Jazda próbna w pełnym zakresie niemożliwa. Poniżej podano komentarz:

Jazdę próbną przeprowadzono na odcinku oraz w czasie umożliwiającym zgrubne określenie stanu technicznego pojazdu w miejscu jego zabezpieczenia

---

**Badanie poprawności i/lub budowy numerów identyfikacyjnych/seryjnych obiektu:**

Nie badano.

---

**Weryfikacja prawdziwości danych obiektu, w tym roku produkcji i innych.**

Nie przeprowadzono - przyjęto wg okazanych dokumentów i wskazanych źródeł.

- 
- Nie weryfikowano odczytanego stanu drogomierza z zapisami w urządzeniach elektronicznych pojazdu.
  - Niniejsza ekspertyza służy wyłącznie do oszacowania wartości rynkowej przedmiotu wyceny i nie może być wykorzystywana do żadnego innego celu, niż wymieniony powyżej. Wycena nie może stanowić podstawy do oceny cech i stanu wycenianego obiektu przy jego zakupie.
  - Rzeczoznawca nie bierze na siebie odpowiedzialności za wady ukryte (prawne i fizyczne) oraz ewentualne skutki wynikające z dalszego użytkowania przedmiotu wyceny, a także za skutki wykorzystania samej wyceny.
  - Powyższa wycena nie jest szczegółową ekspertyzą stanu technicznego przedmiotu wyceny i za taką nie może być uznawana, w szczególności nie może być traktowana jako gwarancja sprzedaży przedmiotu wyceny za oszacowaną wartość.
  - Niniejsza wycena nie może być publikowana w całości w jakimkolwiek dokumencie bez zgody wykonawców i bez uzgodnienia z nimi formy i treści takiej publikacji.
  - Wycenę przeprowadzono w oparciu o dostarczoną dokumentację oraz badanie organoleptyczne wycenianego obiektu. Nie prowadzono badań diagnostycznych oraz weryfikacji warsztatowej przedmiotu wyceny.
  - Niniejsza wycena została sporządzona na podstawie oględzin wycenianego przedmiotu w warunkach występujących w miejscu jego udostępnienia.

---

**Uwagi Rzeczoznawcy - dot. wyceny**

Przedstawiono książkę serwisową pojazdu, ostatni przegląd wykonano w dniu 27.11.15r przy wskazaniu drogomierza 67559 km .

Przedstawiono 2 kluczyki do pojazdu.

Sprawdzono grubość powłoki lakierowej i stwierdzono jej podwyższoną grubość.

Nadwozie pojazdu z rysami i wgnieceniami eksploatacyjnymi.

Specyfikacja wg programu operacyjnego w zakresie wyposażenia standardowego

i dodatkowego nie gwarantuje zgodności ze stanem faktycznym w zakresie niemożliwym do ustalenia przez rzeczoznawcę podczas oględzin.



Zastrzeżenia ograniczające - dot. wyceny

- Nie weryfikowano przebiegu pojazdu. Przyjęto na podstawie wskazań drogomierza.
- Niniejsza ekspertyza służy wyłącznie do oszacowania wartości rynkowej przedmiotu wyceny i nie może być wykorzystywana do żadnego innego celu, niż wymieniony powyżej. Wycena nie może stanowić podstawy do oceny cech i stanu wycenianego obiektu przy jego zakupie.
- Rzeczoznawca nie bierze na siebie odpowiedzialności za wady ukryte (prawne i fizyczne) oraz ewentualne skutki wynikające z dalszego użytkowania przedmiotu wyceny, a także za skutki wykorzystania samej wyceny.
- Powyższa wycena nie jest szczegółową ekspertyzą stanu technicznego przedmiotu wyceny i za taką nie może być uznawana.
- Niniejsza wycena nie może być publikowana w całości w jakimkolwiek dokumencie bez zgody wykonawców i bez uzgodnienia z nimi formy i treści takiej publikacji. Zakaz publikacji nie dotyczy posługiwania się wyceną w umowach cywilno-prawnych zawieranych przez zleceniodawcę i dotyczących przedmiotu wyceny.
- Wycenę przeprowadzono w oparciu o dostarczoną dokumentację oraz badanie organoleptyczne wycenianego obiektu. Nie prowadzono badań diagnostycznych oraz weryfikacji warsztatowej przedmiotu wyceny.
- Niniejsza wycena została sporządzona na podstawie oględzin wycenianego przedmiotu w warunkach występujących w miejscu jego udostępnienia.
- Nie badano poprawności i/lub budowy numerów identyfikacyjnych/seryjnych obiektu oraz nie weryfikowano prawdziwości wszystkich danych obiektu.

DOKUMENTACJA FOTOGRAFICZNA



Fot. 1.



Fot. 2.

DOKUMENTACJA FOTOGRAFICZNA



Fot. 3.



Fot. 4.

DOKUMENTACJA FOTOGRAFICZNA



Fot. 5.



Fot. 6.

DOKUMENTACJA FOTOGRAFICZNA



Fot. 7.



Fot. 8.

DOKUMENTACJA FOTOGRAFICZNA



Fot. 9.



Fot. 10.

DOKUMENTACJA FOTOGRAFICZNA



Fot. 11.



Fot. 12.

DOKUMENTACJA FOTOGRAFICZNA



Fot. 13.



Fot. 14.



DOKUMENTACJA FOTOGRAFICZNA



Fot. 15.



Fot. 16.

DOKUMENTACJA FOTOGRAFICZNA



Fot. 17.



Fot. 18.

DOKUMENTACJA FOTOGRAFICZNA

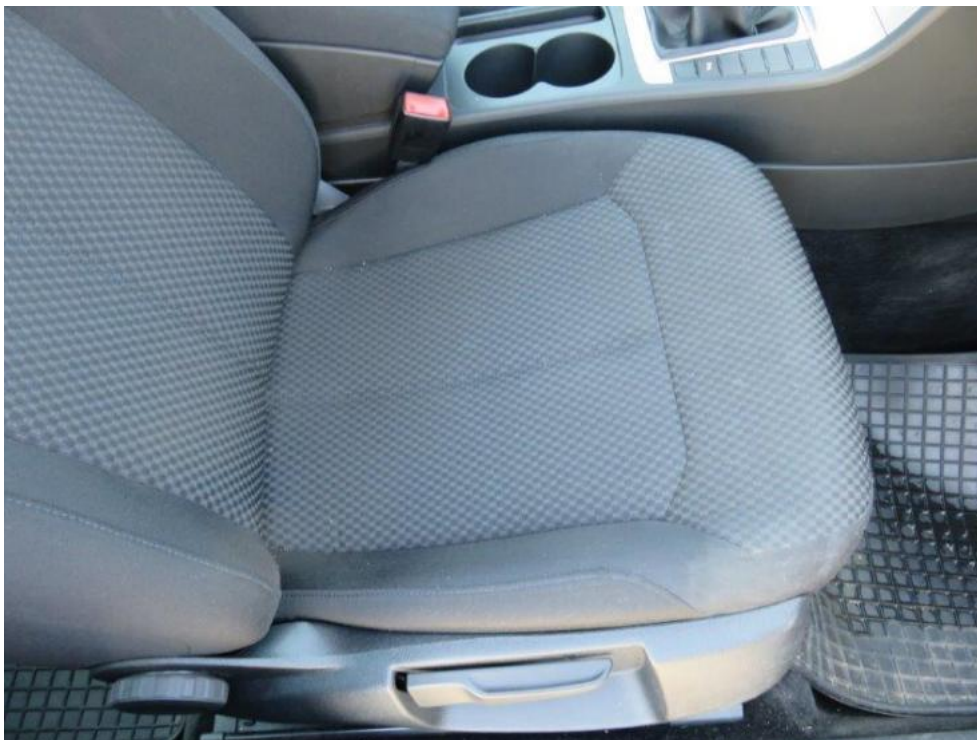


Fot. 19.



Fot. 20.

DOKUMENTACJA FOTOGRAFICZNA



Fot. 21.



Fot. 22.

DOKUMENTACJA FOTOGRAFICZNA



Fot. 23.



Fot. 24.

DOKUMENTACJA FOTOGRAFICZNA



Fot. 25.



Fot. 26.

DOKUMENTACJA FOTOGRAFICZNA

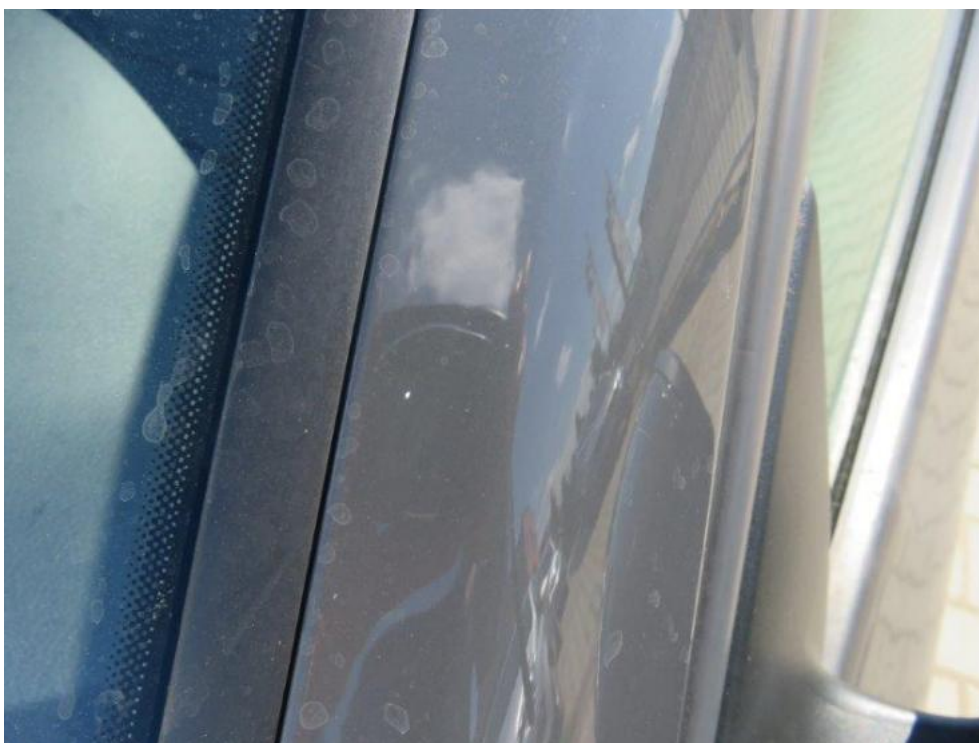


Fot. 27.



Fot. 28.

DOKUMENTACJA FOTOGRAFICZNA



Fot. 29.



Fot. 30.



DOKUMENTACJA FOTOGRAFICZNA



Fot. 31.



Fot. 32.

DOKUMENTACJA FOTOGRAFICZNA



Fot. 33.



Fot. 34.

DOKUMENTACJA FOTOGRAFICZNA



Fot. 35.



Fot. 36.

DOKUMENTACJA FOTOGRAFICZNA



Fot. 37.



Fot. 38.

DOKUMENTACJA FOTOGRAFICZNA



Fot. 39.



Fot. 40.

DOKUMENTACJA FOTOGRAFICZNA



Fot. 41.

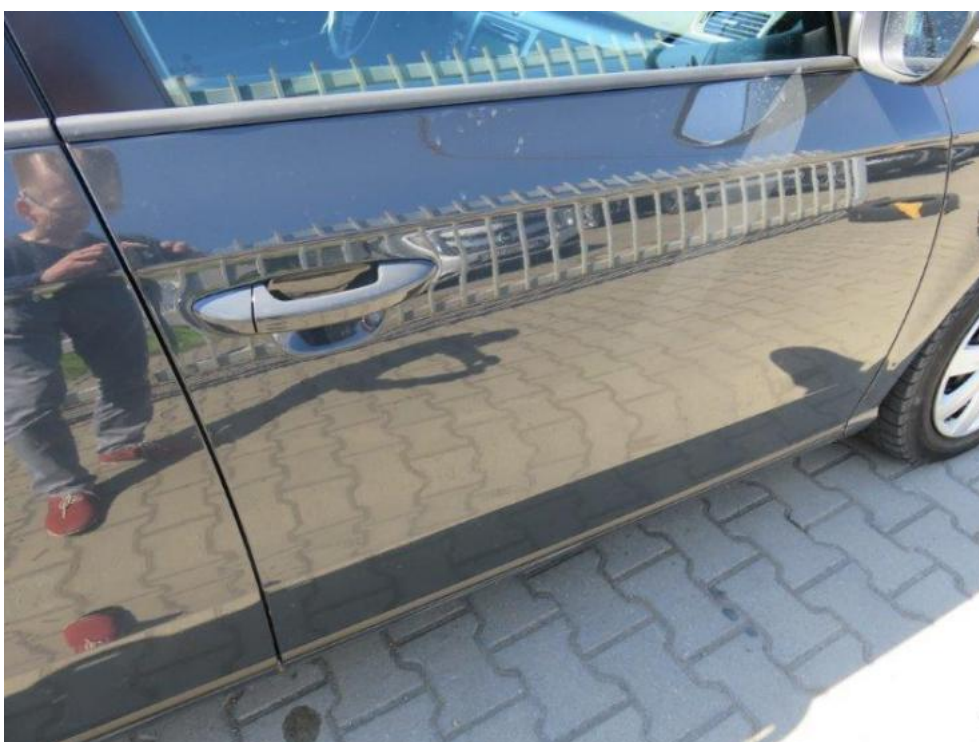


Fot. 42.

DOKUMENTACJA FOTOGRAFICZNA



Fot. 43.



Fot. 44.

DOKUMENTACJA FOTOGRAFICZNA



Fot. 45.



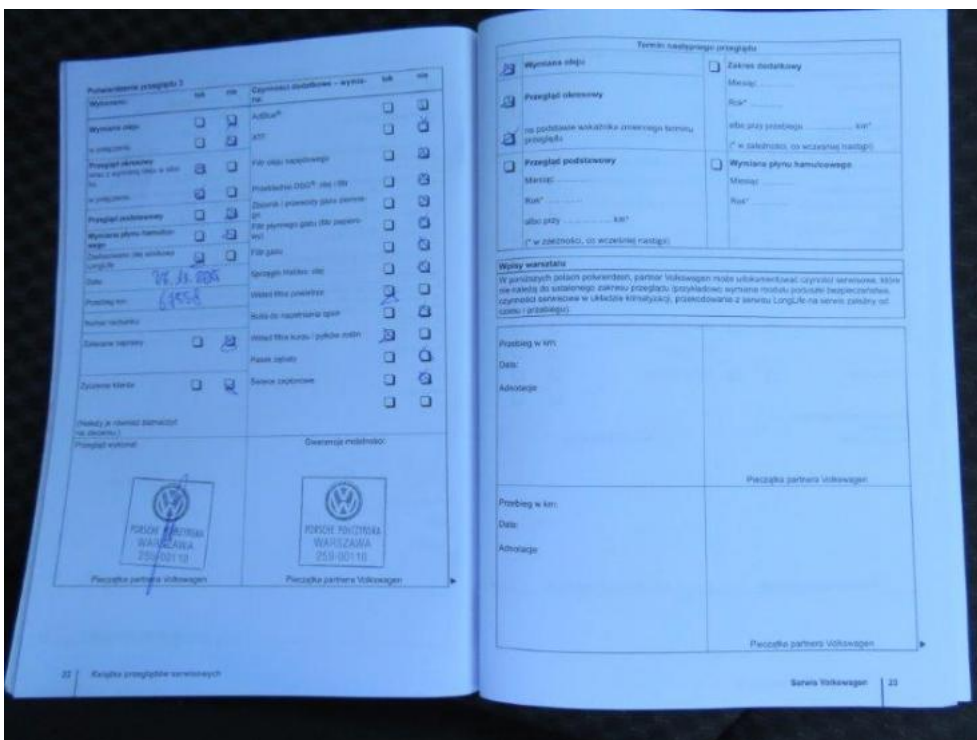
Fot. 46.



DOKUMENTACJA FOTOGRAFICZNA



Fot. 47.



Fot. 48.

**Arkusz kontrolny**

<b>Producent</b>	<b>VOLKSWAGEN</b>
<b>Model</b>	<b>Passat [B7] 10-14</b>
Typ	Passat 1.8 TSI Trendline
Nr rejestracyjny	PO 778TE
VIN	WVWZZZ3CZCP032522

**Wartość bazowa pojazdu**

Notowanie (2010)	35 203 zł
Notowanie (2011)	39 512 zł
Notowanie (2012)	44 390 zł

**Pierwsza rejestracja**

Data 1. rejestracji	07-12-2011
Data wyceny	11-05-2016
Okres eksploatacji [lata]	4,50
Korekta 1. rejestracji	1 798 zł
Wartość pojazdu po korekcie 1. rejestracji	41 310 zł

**Przebieg**

Przebieg normatywny	82 250,00
Różnica przebiegu	7 560,00
Wartość korekty	317 zł
Korekta przebiegu	317 zł
Wartość pojazdu po korekcie przebiegu	41 627 zł

**Wyposażenie**

Korekta wyposażenia .....	244 zł
Wartość pojazdu po korekcie wyposażenia .....	41 871 zł

**Ogumienie**

Korekta ogumienia .....	132 zł
Wartość pojazdu po korekcie ogumienia .....	42 003 zł

**Inne**

Łącznie inne .....	-4 579,02 zł
Wartość pojazdu po korektach innych .....	37 424 zł

**Wartość rynkowa pojazdu 37 400 zł (netto/sprzedaż)<sup>1</sup>**