

Nr zlecenia DEKRA: BZLeasingC/CENTA/68063/15/11/24
Nr zlecenia/szkody: BWB/00109/2011
Data zlecenia: 24-11-2015

DEKRA Polska - Centrala
02-697 Warszawa, ul. Rzymowskiego 28
tel. (22) 577 36 12, faks (22) 577 36 36

Zleceniodawca:
Arkadiusz Cenkiem
Centa



Rzecznik: **Jarosław Nowotny**
ZRSMiU (P) Automobilklub Nowy Świat Sp. z o.o. o/ Poznań

Ekspertyza techniczna

Zakres ekspertyzy	Wycena wartości pojazdu
Kod ekspertyzy	BZR(W)--WPO(S), WP
Nr zlecenia DEKRA	BZLeasingC/CENTA/68063/15/11/24
Nr szkody / zlec. zew.	BWB/00109/2011
Data zlecenia	24-11-2015
Zleceniodawca	Arkadiusz Cenkiem Centa
Grupa obiektów (Eurotax)	samochody osobowe
Producent	VOLVO
Model/typ/wersja	S60 10-13, S60 D5 Momentum
Nr rejestracyjny	WI 4594P
VIN	YV1FS7050B2000367
Data oględzin	2015-11-25
Miejsce oględzin	WIELKOPOLSKIE, 62-081 Przeźmierowo, Przeźmierowo, Kamienna 23 Wysogotowo

Zestawienie wyników

Wartość obiektu netto (sprzedaż)¹ 45 400 zł

Dane pojazdu

Grupa obiektów (Eurotax)	samochody osobowe
Kod EC (Eurotax)	0085229
Producent	VOLVO
Model	S60 10-13
Typ/wersja	S60 D5 Momentum
Rodzaj nadwozia	sedan
Liczba drzwi/liczba miejsc	4/5
Masa własna [kg]	1630
Dopuszczalna masa całkowita [kg]	2110
Rozstaw osi 1/2	2776
Rodzaj silnika	z zapłonem samoczynnym
Układ oczyszczania spalin	KOX
Pojemność silnika [ccm]	2400
Moc silnika [KM/kW]	205/151
Skrzynia biegów	automatyczna 6-biegowa
Nr rejestracyjny	WI 4594P
VIN	YV1FS7050B2000367
Data 1. rejestracji	22-07-2010
Data nast. bad. techn.	31-07-2015
Rok produkcji	2010
Stan licznika [km]	82 807 (odczytany)
Kolor nadwozia/rodzaj powłoki	brązowy/2-warstwowy metalizowany

Ogumienie

Oś	Koło	Producent, typ	Rozmiar	Zużycie
przednia	prawe	Michelin, PRIMACY HP	215/50 R17 95W XL	30 %
	lewe	Michelin, PRIMACY HP	215/50 R17 95W XL	30 %
tylna	prawe	Michelin, PRIMACY HP	215/50 R17 95W XL	30 %
	lewe	Michelin, PRIMACY HP	215/50 R17 95W XL	30 %

Wyposażenie standardowe wg Eurotax

1. ABS
2. AQS - System poprawy jakości powietrza
3. Airbag 6 sztuk: poduszki powietrzne czołowe i boczne dla kierowcy i pasażera, kurtyny powietrzne
4. Alarm z czujnikami ruchu i przechyłu
5. Czujnik deszczu
6. Czujnik odległości przy parkowaniu - tył
7. DSTC - system kontroli stabilności i trakcji
8. Dywaniki - wykładzina
9. Dźwignia zmiany biegów pokryta skórą
10. EBA - system wspomagania nagłego hamowania
11. EBD - elektroniczny rozdział sił hamowania
12. EBL - automatyczne włączniki świateł awaryjnych podczas nagłego hamowania
13. Elektrycznie podnoszone szyby przednie i tylne
14. Elektrycznie sterowany hamulec postojowy
15. Felgi aluminiowe 17 BALDER z ogumieniem 215/50
16. Gniazdo 12V w bagażniku
17. Immobilizer
18. Klimatyzacja automatyczna - 2 strefowa
19. Kolumna kierownicy regulowana w dwóch płaszczyznach
20. Komputer pokładowy
21. Lampki do czytania z przodu i z tyłu
22. Lusterka boczne regulowane elektrycznie i ogrzewane
23. Lusterka boczne składane elektrycznie
24. Nawiewy powietrza w słupkach środkowych (B)
25. Ogrzewane dysze spryskiwaczy
26. Oświetlenie asekuracyjne HOME SAFE
27. Podłokietnik przedni
28. Podłokietnik tylny ze schowkiem i uchwytem na kubki
29. Podświetlane lusterka do makijażu
30. Podświetlany i zamykany schowek na rękawiczki
31. Przyciemniające się lusterko wsteczne
32. Radio High Performance Sound 1CD/MP3/WMA, 4x40W, 8 głośników, USB, zestaw Bluetooth, LCD 5-cali
33. Składane oparcie siedzenia pasażera
34. Sterowanie systemu audio z koła kierownicy
35. Sygnalizacja zapięcia pasów bezpieczeństwa dla wszystkich miejsc
36. System inteligentnego informowania kierowcy IDIS
37. System zabezpieczeń przed skutkami uderzeń bocznych SIPS
38. System zabezpieczeń przed urazami kręgosłupa szyjnego WHIPS
39. Szyby barwione
40. Tapicerka winylowo-tekstylna Tylosand
41. Tempomat
42. Trzecie światło STOP
43. Tylne oparcie składane, dzielone 40/60
44. Uchwyt na bilety parkingowe
45. Uchwyt na kubki z przodu
46. Uchwyt na zakupy w bagażniku
47. Uchwyty ISOFIX do inst. fotelika dziecięcego na tylnej kanapie
48. Układ kontroli trakcji Corner Traction Control
49. Układ stabilizacji przechyłu Advanced Stability Control z kontrolą przechyłu nadwozia
50. Układ wspomagania hamowania City Safety
51. Wskaźnik temperatury zewnętrznej
52. Wykończenie wnętrza Shimmer Graphite
53. Wyłącznik poduszki powietrznej pasażera
54. Zamek centralny zdalnie sterowany
55. Zawieszenie dynamiczne
56. Zestaw do naprawy przebitej opony
57. Zestaw wskaźników Chrono
58. Światła przednie Volvo DNA (LED)

Wyposażenie poniżej standarduWyposażenie dealerskie

- | | |
|---------------------------------------------------------------------|----------|
| 1. Automatyczna skrzynia biegów, 6-cio biegowa | 1 244 zł |
| 2. Kierownica sportowa, 2-kolorowa z aluminiowym wykończeniem | 106 zł |
| 3. Lakier metalizowany | 488 zł |
| 4. Reflektory bi-ksenonowe, aktywne, pakiet | 821 zł |

Wyposażenie dodatkowe

1. Hak holowniczy składany 333 zł

Wartość bazowa pojazdu

Wartość bazowa pojazdu wg Eurotax (netto/sprzedaż)¹ 47 642 zł

Korekty

Pierwsza rejestracja

Korekta 1. rejestracji **829 zł**
Wartość pojazdu po korekcie 1. rejestracji 48 471 zł

Wyposażenie

Korekta wyposażenia **2 992 zł**
Wartość pojazdu po korekcie wyposażenia 51 463 zł

Ogumienie

Korekta ogumienia **684 zł**
Wartość pojazdu po korekcie ogumienia 52 147 zł

Inne

Regularność przeglądów serwisowych (-5,00%) -2 424 zł
Wcześniejsze naprawy (-4,00%) -1 939 zł
Ogólny stan techniczny pojazdu (-5,00%) -2 424 zł
Łącznie inne **-6 786 zł**
Wartość pojazdu po korektach innych 45 361 zł

Wartość rynkowa pojazdu

Wartość rynkowa przedmiotowego pojazdu wynosi:

45 400 zł (netto/sprzedaż)¹

Powyższą wartość określono w oparciu o notowania cen samochodów używanych na rynku polskim Eurotax (baza danych nr 11-2015 POL) z uwzględnieniem parametrów technicznych i rynkowych mających wpływ na wartość pojazdu.

Dla pojazdów zarejestrowanych w Polsce powyższa wartość została określona na dzień sporządzenia wyceny.

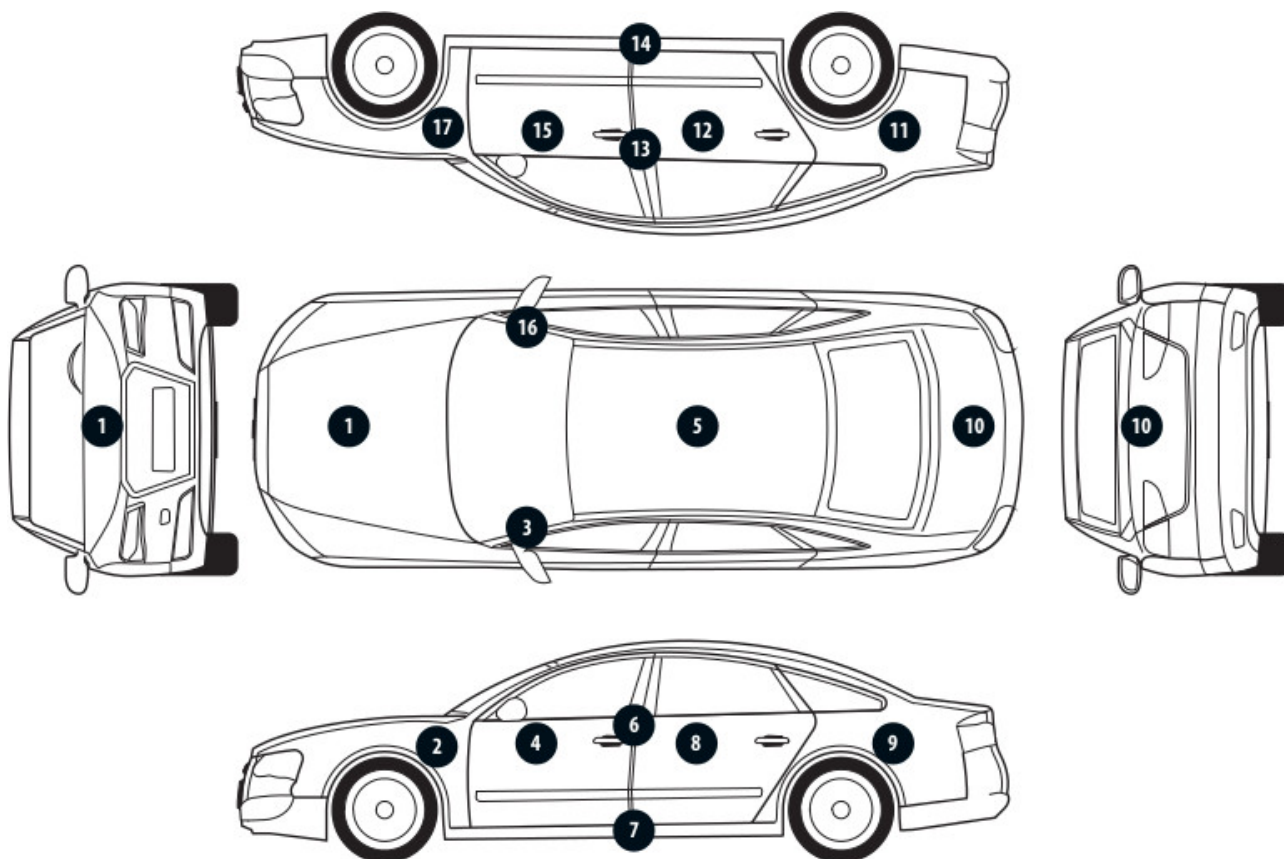
Jeżeli pojazd nie jest zarejestrowany w kraju - podana wartość jest wartością hipotetyczną przy założeniu uiszczenia wszelkich opłat i podatków należnych przy wprowadzeniu pojazdu na polski obszar celny.

¹ - Wartość obiektu (sprzedaż) – oznacza kwotę możliwą do uzyskania za przedmiot wyceny przy sprzedaży do klienta końcowego
strona 4/31

Data: 25-11-2015

Rzecznawca DEKRA:
Jarosław Nowotny**Dokument wystawiony elektronicznie ważny bez podpisu.**

Pomiar grubości powłoki lakierowej poj.



Nr punktu kontroli	Kontrolowany element	Zmierzony przedział grubości powłoki lakierowej [µm]
1	Pokrywa przednia	75 - 150
2	Błotnik przedni lewy	160 - 890
3	Słupki przedni lewy	75 - 150
4	Drzwi przednie lewe	75 - 150
5	Dach	75 - 150
6	Słupki środkowy lewy	75 - 150
7	Próg lewy	75 - 150
8	Drzwi tylne lewe	75 - 150
9	Błotnik tylny lewy	75 - 150
10	Pokrywa/klapa	75 - 150
11	Błotnik tylny prawy	75 - 150
12	Drzwi tylne prawe	75 - 150
13	Słupki środkowy prawy	75 - 150
14	Próg prawy	75 - 150
15	Drzwi przednie prawe	175 - 255
16	Słupki przedni prawy	75 - 150
17	Błotnik przedni prawy	75 - 150

Opis stanu technicznego**NADWOZIE/Elementy karoserii**

Nazwa elementu	Opis elementu	Rodzaj uszkodzenia	Umiejscowienie / Rozmiar	Uwagi
Pok. kom. silnika		ubytek/odprysk(i) powłoki lakierowej		
Drzwi	przed. l.	zarysowanie		+ klamka
Błotnik	tyln. l.	zarysowanie		
Pok. kom. bagaż./d. tyłu		zarysowanie		
Błotnik	tyln. p.	wgniecenie/nia		
Błotnik	tyln. p.	zarysowanie		
Drzwi	tyln. p.	zarysowanie		+ klamka

Stan techniczny nadwozia (szkielet).

Stan techniczny nadwozia (szkielet) opisano w załączonej tabeli.

Przeprowadzona naprawa blacharsko-lakiernicza

Tak. Patrz zmierzony zakres grubości powłoki lakierowej na wybranych elementach.

NADWOZIE/Osprzęt

Nazwa elementu	Opis elementu	Rodzaj uszkodzenia	Umiejscowienie / Rozmiar	Uwagi
Szyba	czołow.	ubytek materiału		
Zderzak	tyln.	zarysowanie		

Stan techniczny nadwozia (osprzęt).

Stan techniczny nadwozia (osprzęt) opisano w załączonej tabeli.

NADWOZIE/Wnętrze

Nazwa elementu	Opis elementu	Rodzaj uszkodzenia	Umiejscowienie / Rozmiar	Uwagi
Tapicerka foteli pojazdu		ślady zużycia mat.		

Stan techniczny nadwozia (wnętrze).

Stan techniczny nadwozia (wnętrze) opisano w załączonej tabeli.

PODWOZIE/Silnik/układ przeniesienia napędu**Stan techniczny silnika z układem przeniesienia napędu.**

Brak możliwości weryfikacji

Możliwości oceny/sprawdzenia silnika w miejscu dokonania oględzin pojazdu ograniczone, nieprawidłowości nie zauważono

PODWOZIE/Zawieszenie/koła

Nazwa elementu	Opis elementu	Rodzaj uszkodzenia	Umiejscowienie / Rozmiar	Uwagi
Tarcza koła	przed. l.	zarysowanie		
Tarcza koła	przed. p.	zarysowanie		
Tarcza koła	tyln. l.	zarysowanie		
Tarcza koła	tyln. p.	zarysowanie		

Stan techniczny podwozia (zawieszenie).

Stan techniczny podwozia (zawieszenie) opisano w załączonej tabeli.

Brak możliwości weryfikacji

Możliwości oceny/sprawdzenia układu zawieszenia w miejscu dokonania oględzin pojazdu ograniczone, nieprawidłowości nie zauważono

PODWOZIE/Układ kierowniczy**Stan techniczny układu kierowniczego**

Brak możliwości weryfikacji

Możliwości oceny/sprawdzenia układu kierowniczego w miejscu dokonania oględzin pojazdu ograniczone, nieprawidłowości nie zauważono

PODWOZIE/Układ hamulcowy**Stan układu hamulcowego.**

Brak możliwości weryfikacji

Możliwości oceny/sprawdzenia układu hamulcowego w miejscu dokonania oględzin pojazdu ograniczone, nieprawidłowości nie zauważono

PODWOZIE/Układ wydechowy/katalizator**Stan techniczny układu wydechowego.**

Brak możliwości weryfikacji

Możliwości oceny/sprawdzenia układu wydechowego w miejscu dokonania oględzin pojazdu ograniczone, nieprawidłowości nie zauważono

WYPOSAŻENIE POJAZDU/Inne

Nazwa elementu	Opis elementu	Rodzaj uszkodzenia	Umiejscowienie / Rozmiar	Uwagi
Apteczka p. pomocy		brak		

Uwagi ogólne - dot. wyceny**Dokumenty pojazdu**

Podczas oględzin nie przedstawiono do wglądu książki serwisowej pojazdu.

Podczas oględzin przedstawiono do wglądu dowód rej. poj. lub/i kartę pojazdu - jednak NIE WYKONANO fot. cyfrowych tych dokumentów z uwagi na przeznaczenie ekspertyzy.

Informacja dotycząca pochodzenia pojazdu

Pojazd zakupiony w kraju u autoryzowanego przedstawiciela danej marki.

Zabezpieczenia przeciwkradzieżowe - immobiliser:

- w wyniku przeprowadzonych oględzin pojazdu nie stwierdzono niesprawności immobilisera w zakresie możliwym do ustalenia podczas oględzin pojazdu w warunkach pozawarsztatowych.

Zabezpieczenia przeciwkradzieżowe - inne:

- alarm.

Dodatkowe uwagi dotyczące sam. osobowego:

Nie dotyczy.

Jazda próbna

Przeprowadzono próbę ruchową pojazdu.

Jazda próbna w pełnym zakresie niemożliwa. Poniżej podano komentarz:

Jazdę próbną przeprowadzono na odcinku oraz w czasie umożliwiającym zgrubne określenie stanu technicznego pojazdu w miejscu jego zabezpieczenia

Badanie poprawności i/lub budowy numerów identyfikacyjnych/seryjnych obiektu:

Nie badano.

Weryfikacja prawdziwości danych obiektu, w tym roku produkcji i innych.

Nie przeprowadzono - przyjęto wg okazanych dokumentów i wskazanych źródeł.

- Nie weryfikowano odczytanego stanu drogomierza z zapisami w urządzeniach elektronicznych pojazdu.
 - Niniejsza ekspertyza służy wyłącznie do oszacowania wartości rynkowej przedmiotu wyceny i nie może być wykorzystywana do żadnego innego celu, niż wymieniony powyżej. Wycena nie może stanowić podstawy do oceny cech i stanu wycenianego obiektu przy jego zakupie.
 - Rzeczoznawca nie bierze na siebie odpowiedzialności za wady ukryte (prawne i fizyczne) oraz ewentualne skutki wynikające z dalszego użytkowania przedmiotu wyceny, a także za skutki wykorzystania samej wyceny.
 - Powyższa wycena nie jest szczegółową ekspertyzą stanu technicznego przedmiotu wyceny i za taką nie może być uznawana, w szczególności nie może być traktowana jako gwarancja sprzedaży przedmiotu wyceny za oszacowaną wartość.
 - Niniejsza wycena nie może być publikowana w całości w jakimkolwiek dokumencie bez zgody wykonawców i bez uzgodnienia z nimi formy i treści takiej publikacji.
 - Wycenę przeprowadzono w oparciu o dostarczoną dokumentację oraz badanie organoleptyczne wycenianego obiektu. Nie prowadzono badań diagnostycznych oraz weryfikacji warsztatowej przedmiotu wyceny.
 - Niniejsza wycena została sporządzona na podstawie oględzin wycenianego przedmiotu w warunkach występujących w miejscu jego udostępnienia.
-

Uwagi Rzeczoznawcy - dot. wyceny

Nie przedstawiono książki serwisowej pojazdu w dniu oględzin - brak.

Przedstawiono 2 kluczyki do pojazdu.

Sprawdzono grubość powłoki lakierowej i stwierdzono jej podwyższoną grubość.

Nadwozie pojazdu z rysami i wgnieceniami eksploatacyjnymi.

Specyfikacja wg programu operacyjnego w zakresie wyposażenia standardowego

i dodatkowego nie gwarantuje zgodności ze stanem faktycznym w zakresie niemożliwym do ustalenia przez rzeczoznawcę podczas oględzin.

Zastrzeżenia ograniczające - dot. wyceny

- Nie weryfikowano przebiegu pojazdu. Przyjęto na podstawie wskazań drogomierza.
- Niniejsza ekspertyza służy wyłącznie do oszacowania wartości rynkowej przedmiotu wyceny i nie może być wykorzystywana do żadnego innego celu, niż wymieniony powyżej. Wycena nie może stanowić podstawy do oceny cech i stanu wycenianego obiektu przy jego zakupie.
- Rzeczoznawca nie bierze na siebie odpowiedzialności za wady ukryte (prawne i fizyczne) oraz ewentualne skutki wynikające z dalszego użytkowania przedmiotu wyceny, a także za skutki wykorzystania samej wyceny.
- Powyższa wycena nie jest szczegółową ekspertyzą stanu technicznego przedmiotu wyceny i za taką nie może być uznawana.
- Niniejsza wycena nie może być publikowana w całości w jakimkolwiek dokumencie bez zgody wykonawców i bez uzgodnienia z nimi formy i treści takiej publikacji. Zakaz publikacji nie dotyczy posługiwania się wyceną w umowach cywilno-prawnych zawieranych przez zleceniodawcę i dotyczących przedmiotu wyceny.
- Wycenę przeprowadzono w oparciu o dostarczoną dokumentację oraz badanie organoleptyczne wycenianego obiektu. Nie prowadzono badań diagnostycznych oraz weryfikacji warsztatowej przedmiotu wyceny.
- Niniejsza wycena została sporządzona na podstawie oględzin wycenianego przedmiotu w warunkach występujących w miejscu jego udostępnienia.
- Nie badano poprawności i/lub budowy numerów identyfikacyjnych/seryjnych obiektu oraz nie weryfikowano prawdziwości wszystkich danych obiektu.

DOKUMENTACJA FOTOGRAFICZNA



Fot. 1.



Fot. 2.

DOKUMENTACJA FOTOGRAFICZNA



Fot. 3.



Fot. 4.

DOKUMENTACJA FOTOGRAFICZNA



Fot. 5.



Fot. 6.

DOKUMENTACJA FOTOGRAFICZNA



Fot. 7.



Fot. 8.

DOKUMENTACJA FOTOGRAFICZNA



Fot. 9.



Fot. 10.

DOKUMENTACJA FOTOGRAFICZNA



Fot. 11.



Fot. 12.

DOKUMENTACJA FOTOGRAFICZNA



Fot. 13.

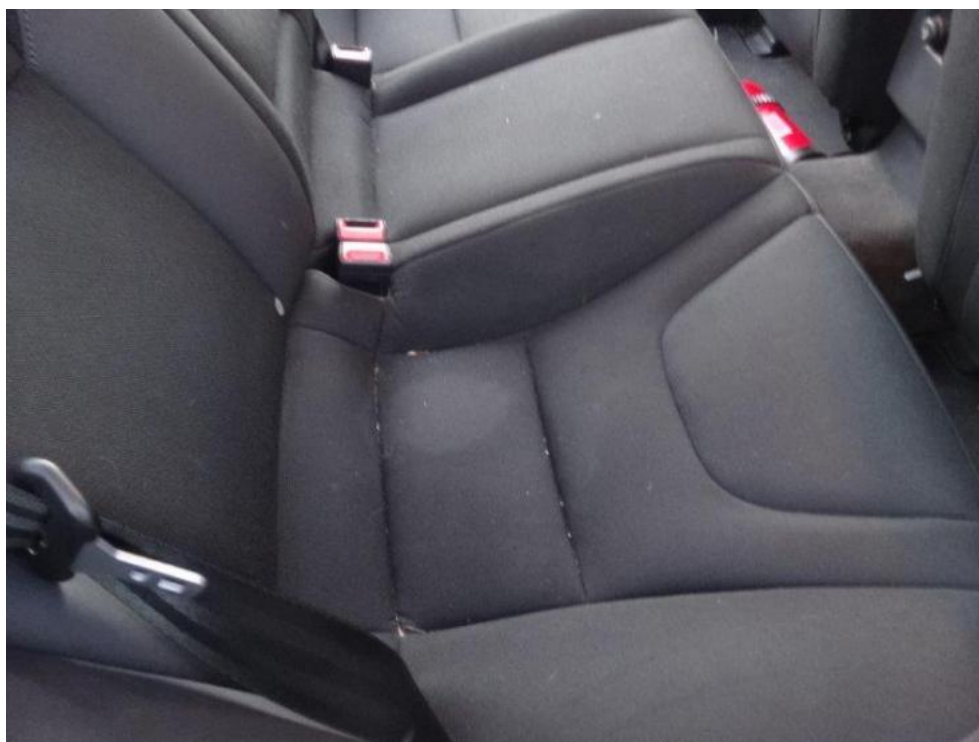


Fot. 14.

DOKUMENTACJA FOTOGRAFICZNA



Fot. 15.



Fot. 16.

DOKUMENTACJA FOTOGRAFICZNA



Fot. 17.



Fot. 18.

DOKUMENTACJA FOTOGRAFICZNA



Fot. 19.



Fot. 20.

DOKUMENTACJA FOTOGRAFICZNA

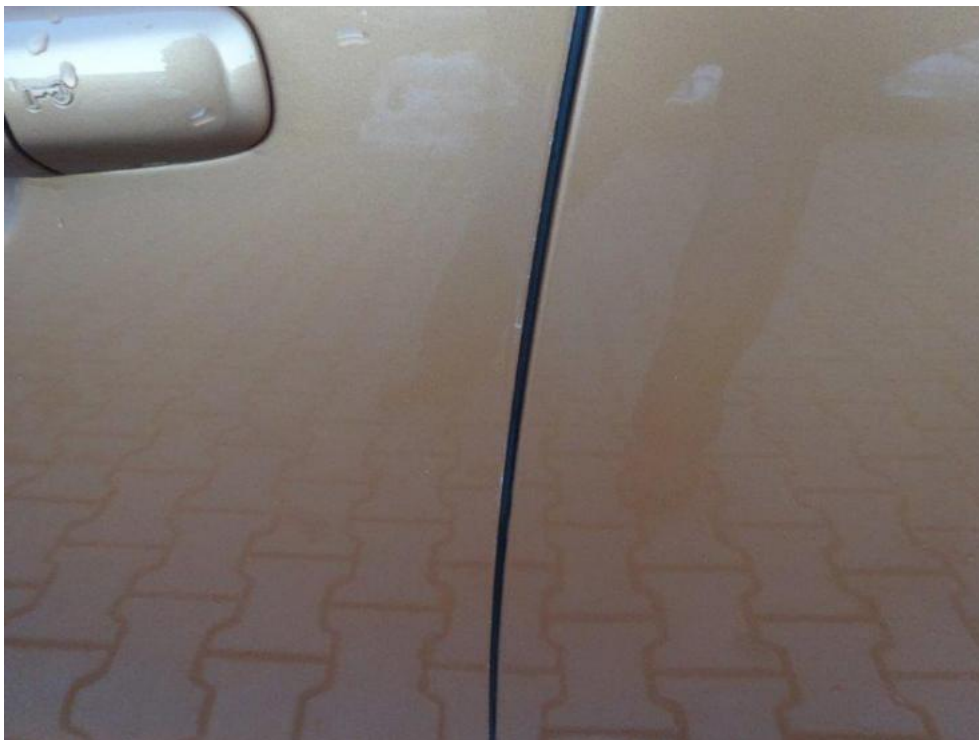


Fot. 21.



Fot. 22.

DOKUMENTACJA FOTOGRAFICZNA



Fot. 23.



Fot. 24.

DOKUMENTACJA FOTOGRAFICZNA



Fot. 25.



Fot. 26.

DOKUMENTACJA FOTOGRAFICZNA



Fot. 27.



Fot. 28.

DOKUMENTACJA FOTOGRAFICZNA



Fot. 29.



Fot. 30.

DOKUMENTACJA FOTOGRAFICZNA



Fot. 31.



Fot. 32.

DOKUMENTACJA FOTOGRAFICZNA



Fot. 33.



Fot. 34.

DOKUMENTACJA FOTOGRAFICZNA



Fot. 35.



Fot. 36.

DOKUMENTACJA FOTOGRAFICZNA



Fot. 37.

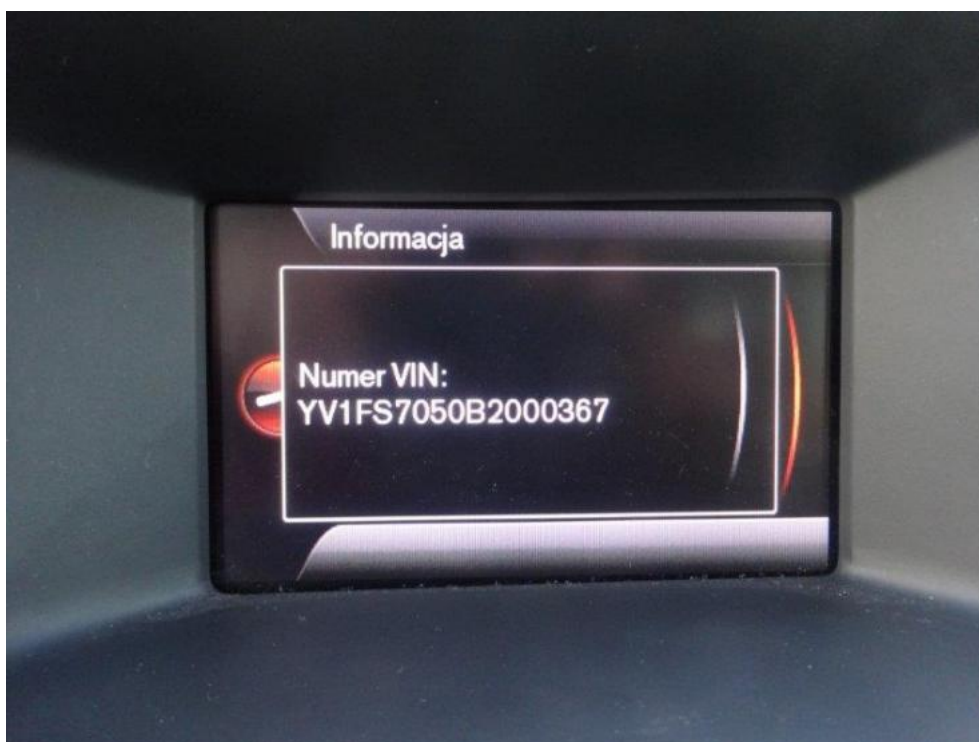


Fot. 38.

DOKUMENTACJA FOTOGRAFICZNA



Fot. 39.



Fot. 40.

Arkusz kontrolny

Producent	VOLVO
Model	S60 10-13
Typ	S60 D5 Momentum
Nr rejestracyjny	WI 4594P
VIN	YV1FS7050B2000367

Wartość bazowa pojazdu

Notowanie (2009)	41 463 zł
Notowanie (2010)	47 642 zł
Notowanie (2011)	54 390 zł

Pierwsza rejestracja

Data 1. rejestracji	22-07-2010
Data wyceny	25-11-2015
Okres eksploatacji [lata]	5,42
Korekta 1. rejestracji	829 zł
Wartość pojazdu po korekcie 1. rejestracji	48 471 zł

Wyposażenie dodatkowe

Lp.	Opis pozycji	Wartość wyposażenia w stanie nowym	Wartość wyposażenia z uwzględnieniem amortyzacji	% wartości obiektu	
1	2	3	4	5	6
1	Hak holowniczy składany		333 zł		

Wyposażenie

Korekta wyposażenia	2 992 zł
Wartość pojazdu po korekcie wyposażenia	51 463 zł

Ogumienie

Korekta ogumienia	684 zł
Wartość pojazdu po korekcie ogumienia	52 147 zł

Inne

Łącznie inne	-6 786,00 zł
Wartość pojazdu po korektach innych	45 361 zł

Wartość rynkowa pojazdu 45 400 zł (netto/sprzedaż)¹