

Nr zlecenia DEKRA: BZLeasingC/CENTA/46891/15/08/17
Nr zlecenia/szkody: Opel Corsa PO 7E372
Data zlecenia: 17-08-2015

DEKRA Polska - Centrala
02-697 Warszawa, ul. Rzymowskiego 28
tel. (22) 577 36 12, faks (22) 577 36 36

Zleceniodawca:
Arkadiusz Cenkiem
Centa



Rzecznawca: **Jarosław Nowotny**
ZRSMiU (P) Automobilkłub Nowy Świat Sp. z o.o. o/ Poznań

Ekspertyza techniczna

Zakres ekspertyzy
Kod ekspertyzy

Wycena wartości pojazdu
BZR(W)--WPO(S), WP

Nr zlecenia DEKRA
Nr szkody / zlec. zew.
Data zlecenia

BZLeasingC/CENTA/46891/15/08/17
Opel Corsa PO 7E372
17-08-2015

Zleceniodawca

Arkadiusz Cenkiem
Centa

Grupa obiektów (Eurotax)
Producent
Model/typ/wersja

samochody osobowe
OPEL
Corsa D Hatchback 10-15, Corsa 1.4 16V Enjoy

Nr rejestracyjny
VIN

PO 7E372
W0L0SDL68E4225548

Data oględzin
Miejsce oględzin

2015-08-18
WIELKOPOLSKIE, 62-081 Przeźmierowo,
Przeźmierowo, Kamienna 23 Wysogotowo

Zestawienie wyników

Wartość obiektu netto (sprzedaż)¹ 28 800 zł

Dane pojazdu

Grupa obiektów (Eurotax) Kod EC (Eurotax)	samochody osobowe 0088344
Producent Model Typ/wersja	OPEL Corsa D Hatchback 10-15 Corsa 1.4 16V Enjoy
Rodzaj nadwozia Liczba drzwi/liczba miejsc	hatchback 5/5
Masa własna [kg] Dopuszczalna masa całkowita [kg] Rozstaw osi 1/2	1088 1640 2511
Rodzaj silnika Układ oczyszczania spalin Pojemność silnika [ccm] Moc silnika [KM/kW] Skrzynia biegów	z zapłonem iskrowym katalizator trójdrożny 1398 100/74 M 5-biegowa
Nr rejestracyjny VIN	PO 7E372 W0L0SDL68E4225548
Data 1. rejestracji Data nast. bad. techn. Rok produkcji	13-08-2014 13-08-2017 2014 (rok produkcji został zweryfikowany z zewnętrzną bazą danych)
Stan licznika [km]	35 538 (odczytany)
Kolor nadwozia/rodzaj powłoki	srebrny/2-warstwowy metalizowany

Ogumienie

Oś	Koło	Producent, typ	Rozmiar	Zużycie
przednia	prawe	Continental, CONTIECOCONTACT 3	185/65 R15 88T	20 %
	lewe	Continental, CONTIECOCONTACT 3	185/65 R15 88T	20 %
tylna	prawe	Continental, CONTIECOCONTACT 3	185/65 R15 88T	20 %
	lewe	Continental, CONTIECOCONTACT 3	185/65 R15 88T	20 %

Wyposażenie standardowe wg Eurotax

- | | |
|---|--|
| 1. ABS | 13. Lusterka boczne regulowane elektrycznie |
| 2. Airbag kierowcy i pasażera | 14. Lusterka boczne w kolorze nadwozia |
| 3. Elektryczne szyby przednie | 15. Radio CD/MP3 30, 6 głośników |
| 4. Felgi stalowe 15 z ogumieniem 185/65 | 16. Radio CD30 |
| 5. Fotel kierowcy z regulacją wysokości | 17. Sterowanie radiem z kierownicy |
| 6. Instalacja radiowa (4 głośniki) | 18. Tapicerka Reflexion/Elba |
| 7. Kierownica trójramienna, skórzana | 19. Tylna kanapa składana, dzielona 60/40 |
| 8. Klamki drzwi w kolorze nadwozia | 20. Wyświetlacz trójfunkcyjny (czas, data, temperatura zewnętrzna) |
| 9. Klimatyzacja | 21. Zamek centralny sterowany pilotem |
| 10. Kolumna kierownicy z regulacją położenia w dwóch płaszczyznach | 22. Zderzaki w kolorze nadwozia |
| 11. Komputer pokładowy (z wyświetlaczem pomiędzy tarczami wskaźników) | 23. Zestaw do naprawy przebitej opony |
| 12. Konsola środkowa Matt Chrome, srebrna | 24. Światła do jazdy dziennej |

Wyposażenie dealerskie

- | | |
|---------------------------------------|--------|
| 1. Koło zapasowe pełnowymiarowe | 49 zł |
| 2. Lakier metalik | 618 zł |

Wartość bazowa pojazdu

Wartość bazowa pojazdu wg Eurotax (netto/sprzedaż)¹ 29 919 zł

KorektyPierwsza rejestracja

Korekta 1. rejestracji	659 zł
Wartość pojazdu po korekcie 1. rejestracji	30 577 zł

Przebieg

Korekta przebiegu	-1 228 zł
Wartość pojazdu po korekcie przebiegu	29 350 zł

Wyposażenie

Korekta wyposażenia	667 zł
Wartość pojazdu po korekcie wyposażenia	30 017 zł

Ogumienie

Korekta ogumienia	240 zł
Wartość pojazdu po korekcie ogumienia	30 257 zł

Inne

Ogólny stan techniczny pojazdu (-5,00%)	-1 467 zł
Łącznie inne	-1 467 zł
Wartość pojazdu po korektach innych	28 789 zł

Wartość rynkowa pojazdu

Wartość rynkowa przedmiotowego pojazdu wynosi:

28 800 zł (netto/sprzedaż)¹

Powyższą wartość określono w oparciu o notowania cen samochodów używanych na rynku polskim z uwzględnieniem parametrów technicznych i rynkowych mających wpływ na wartość pojazdu.

Data: 19-08-2015

Rzecznik DEKRA:
Jarosław Nowotny**Dokument wystawiony elektronicznie ważny bez podpisu.**

¹ - Wartość obiektu (sprzedaż) – oznacza kwotę możliwą do uzyskania za przedmiot wyceny przy sprzedaży do klienta końcowego
strona 4/32

Pomiar grubości powłoki lakierowej poj.



Nr punktu kontroli	Kontrolowany element	Zmierzony przedział grubości powłoki lakierowej [µm]
1	Pokrywa przednia	60 - 130
2	Błotnik przedni lewy	60 - 130
3	Słupek przedni lewy	60 - 130
4	Drzwi przednie lewe	60 - 130
5	Dach	60 - 130
6	Słupek środkowy lewy	60 - 130
7	Próg lewy	60 - 130
8	Drzwi tylne lewe	60 - 130
9	Błotnik tylny lewy	60 - 130
10	Pokrywa/klapa	60 - 130
11	Błotnik tylny prawy	60 - 130
12	Drzwi tylne prawe	60 - 130
13	Słupek środkowy prawy	60 - 130
14	Próg prawy	60 - 130
15	Drzwi przednie prawe	60 - 130
16	Słupek przedni prawy	60 - 130
17	Błotnik przedni prawy	60 - 130

Opis stanu technicznego

NADWOZIE/Elementy karoserii

Nazwa elementu	Opis elementu	Rodzaj uszkodzenia	Umiejscowienie / Rozmiar	Uwagi
Błotnik	przed. l.	zarysowanie		
Próg	lew.	zarysowanie		
Drzwi	tyln. l.	zarysowanie		
Błotnik	tyln. l.	zarysowanie		
Dach		zarysowanie		
Błotnik	tyln. p.	zarysowanie		i zabrudzony nn substancją
Drzwi	tyln. p.	zarysowanie		
Drzwi	przed. p.	zarysowanie		
Błotnik	przed. p.	zarysowanie		

Stan techniczny nadwozia (szkielet).

Stan techniczny nadwozia (szkielet) opisano w załączonej tabeli.

Przeprowadzona naprawa blacharsko-lakiernicza

Nie stwierdzono

NADWOZIE/Osprzęt

Nazwa elementu	Opis elementu	Rodzaj uszkodzenia	Umiejscowienie / Rozmiar	Uwagi
Zderzak	przed.	zarysowanie		
Lampa zespolona	tyln. l.	zarysowanie		
Lampa zespolona	tyln. p.	zarysowanie		
Zderzak	tyln.			zabrudzony nn substancją

Stan techniczny nadwozia (osprzęt).

Stan techniczny nadwozia (osprzęt) opisano w załączonej tabeli.

NADWOZIE/Wnętrze

Nazwa elementu	Opis elementu	Rodzaj uszkodzenia	Umiejscowienie / Rozmiar	Uwagi
Tapicerka drzwi	tyln. l.	zarysowanie		
Tapicerka foteli pojazdu		ślady zużycia mat.		

Stan techniczny nadwozia (wnętrze).

Stan techniczny nadwozia (wnętrze) opisano w załączonej tabeli.

PODWOZIE/Silnik/układ przeniesienia napędu

Stan techniczny silnika z układem przeniesienia napędu.

Brak możliwości weryfikacji

Możliwości oceny/sprawdzenia silnika w miejscu dokonania oględzin pojazdu ograniczone, nieprawidłowości nie zauważono

PODWOZIE/Zawieszenie/koła

Stan techniczny podwozia (zawieszenie).

Brak możliwości weryfikacji

Możliwości oceny/sprawdzenia układu zawieszenia w miejscu dokonania oględzin pojazdu ograniczone,

nieprawidłowości nie zauważono

PODWOZIE/Układ kierowniczy**Stan techniczny układu kierowniczego**

Brak możliwości weryfikacji

Możliwości oceny/sprawdzenia układu kierowniczego w miejscu dokonania oględzin pojazdu ograniczone, nieprawidłowości nie zauważono

PODWOZIE/Układ hamulcowy**Stan układu hamulcowego.**

Brak możliwości weryfikacji

Możliwości oceny/sprawdzenia układu hamulcowego w miejscu dokonania oględzin pojazdu ograniczone, nieprawidłowości nie zauważono

PODWOZIE/Układ wydechowy/katalizator**Stan techniczny układu wydechowego.**

Brak możliwości weryfikacji

Możliwości oceny/sprawdzenia układu wydechowego w miejscu dokonania oględzin pojazdu ograniczone, nieprawidłowości nie zauważono

WYPOSAŻENIE POJAZDU/Inne

Nazwa elementu	Opis elementu	Rodzaj uszkodzenia	Umiejscowienie / Rozmiar	Uwagi
Apteczka p. pomocy		brak		

Uwagi ogólne - dot. wyceny

Dokumenty pojazdu

Podczas oględzin przedstawiono do wglądu książkę serwisową, a jej nr podano poniżej:

bn

Podczas oględzin przedstawiono do wglądu dowód rej. poj. lub/i kartę pojazdu - jednak NIE WYKONANO fot. cyfrowych tych dokumentów z uwagi na przeznaczenie ekspertyzy.

Informacja dotycząca pochodzenia pojazdu

Pojazd z importu indywidualnego z UE

Zabezpieczenia przeciwkradzieżowe - immobiliser:

- w wyniku przeprowadzonych oględzin pojazdu nie stwierdzono niesprawności immobilisera w zakresie możliwym do ustalenia podczas oględzin pojazdu w warunkach pozawarsztatowych.

Zabezpieczenia przeciwkradzieżowe - inne:

- nie stwierdzono.

Dodatkowe uwagi dotyczące sam. osobowego:

Nie dotyczy.

Jazda próbna

Przeprowadzono próbę ruchową pojazdu.

Jazda próbna w pełnym zakresie niemożliwa. Poniżej podano komentarz:
Jazdę próbną przeprowadzono na odcinku oraz w czasie umożliwiającym zgrubne określenie stanu technicznego pojazdu w miejscu jego zabezpieczenia

Badanie poprawności i/lub budowy numerów identyfikacyjnych/seryjnych obiektu:

Nie badano.

Weryfikacja prawdziwości danych obiektu, w tym roku produkcji i innych.

Nie przeprowadzono - przyjęto wg okazanych dokumentów i wskazanych źródeł.

-
- Nie weryfikowano odczytanego stanu drogomierza z zapisami w urządzeniach elektronicznych pojazdu.
 - Niniejsza ekspertyza służy wyłącznie do oszacowania wartości rynkowej przedmiotu wyceny i nie może być wykorzystywana do żadnego innego celu, niż wymieniony powyżej. W szczególności wycena nie może stanowić podstawy do oceny cech i stanu wycenianego obiektu przy jego zakupie.
 - Rzeczoznawca nie bierze na siebie odpowiedzialności za wady ukryte (prawne i fizyczne) oraz ewentualne skutki wynikające z dalszego użytkowania przedmiotu wyceny, a także za skutki wykorzystania samej wyceny.
 - Powyższa wycena nie jest ekspertyzą stanu technicznego przedmiotu wyceny i za taką nie może być uznawana, w szczególności nie może być traktowana jako gwarancja sprzedaży przedmiotu wyceny za oszacowaną wartość.
 - Niniejsza wycena nie może być publikowana w całości w jakimkolwiek dokumencie bez zgody wykonawców i bez uzgodnienia z nimi formy i treści takiej publikacji.
 - Wycenę przeprowadzono w oparciu o dostarczoną dokumentację oraz badanie organoleptyczne wycenianego obiektu. Nie prowadzono badań diagnostycznych oraz weryfikacji warsztatowej przedmiotu wyceny.
 - Niniejsza wycena została sporządzona na podstawie oględzin wycenianego przedmiotu w warunkach występujących w miejscu jego udostępnienia.

Uwagi Rzeczoznawcy - dot. wyceny

Przedstawiono książkę serwisową pojazdu, ostatni przegląd wykonano w dniu 22.05.15r przy wskazaniu drogomierza 30120 km .
Przedstawiono 2 kluczyki do pojazdu.
Sprawdzono grubość powłoki lakierowej i nie stwierdzono jej podwyższonej grubości.
Nadwozie pojazdu z rysami i wgnieceniami eksploatacyjnymi.
Specyfikacja wg programu operacyjnego w zakresie wyposażenia standardowego i dodatkowego nie gwarantuje zgodności ze stanem faktycznym w zakresie niemożliwym do ustalenia przez rzeczoznawcę podczas oględzin.

Zastrzeżenia ograniczające - dot. wyceny

- Nie weryfikowano przebiegu pojazdu. Przyjęto na podstawie wskazań drogomierza.
- Niniejsza ekspertyza służy wyłącznie do oszacowania wartości rynkowej przedmiotu wyceny i nie może być wykorzystywana do żadnego innego celu, niż wymieniony powyżej. W szczególności wycena nie może stanowić podstawy do oceny cech i stanu wycenianego obiektu przy jego zakupie.

- Rzeczoznawca nie bierze na siebie odpowiedzialności za wady ukryte (prawne i fizyczne) oraz ewentualne skutki wynikające z dalszego użytkowania przedmiotu wyceny, a także za skutki wykorzystania samej wyceny.
- Powyższa wycena nie jest ekspertyzą stanu technicznego przedmiotu wyceny i za taką nie może być uznawana.
- Niniejsza wycena nie może być publikowana w całości w jakimkolwiek dokumencie bez zgody wykonawców i bez uzgodnienia z nimi formy i treści takiej publikacji. Zakaz publikacji nie dotyczy postępowania się wyceną w umowach cywilno-prawnych zawieranych przez zleceniodawcę i dotyczących przedmiotu wyceny.
- Wycenę przeprowadzono w oparciu o dostarczoną dokumentację oraz badanie organoleptyczne wycenianego obiektu. Nie prowadzono badań diagnostycznych oraz weryfikacji warsztatowej przedmiotu wyceny.
- Niniejsza wycena została sporządzona na podstawie oględzin wycenianego przedmiotu w warunkach występujących w miejscu jego udostępnienia.
- Nie badano poprawności i/lub budowy numerów identyfikacyjnych/seryjnych obiektu oraz nie weryfikowano prawdziwości danych obiektu.

DOKUMENTACJA FOTOGRAFICZNA



Fot. 1.



Fot. 2.

DOKUMENTACJA FOTOGRAFICZNA



Fot. 3.



Fot. 4.

DOKUMENTACJA FOTOGRAFICZNA



Fot. 5.



Fot. 6.

DOKUMENTACJA FOTOGRAFICZNA



Fot. 7.



Fot. 8.

DOKUMENTACJA FOTOGRAFICZNA



Fot. 9.



Fot. 10.

DOKUMENTACJA FOTOGRAFICZNA



Fot. 11.

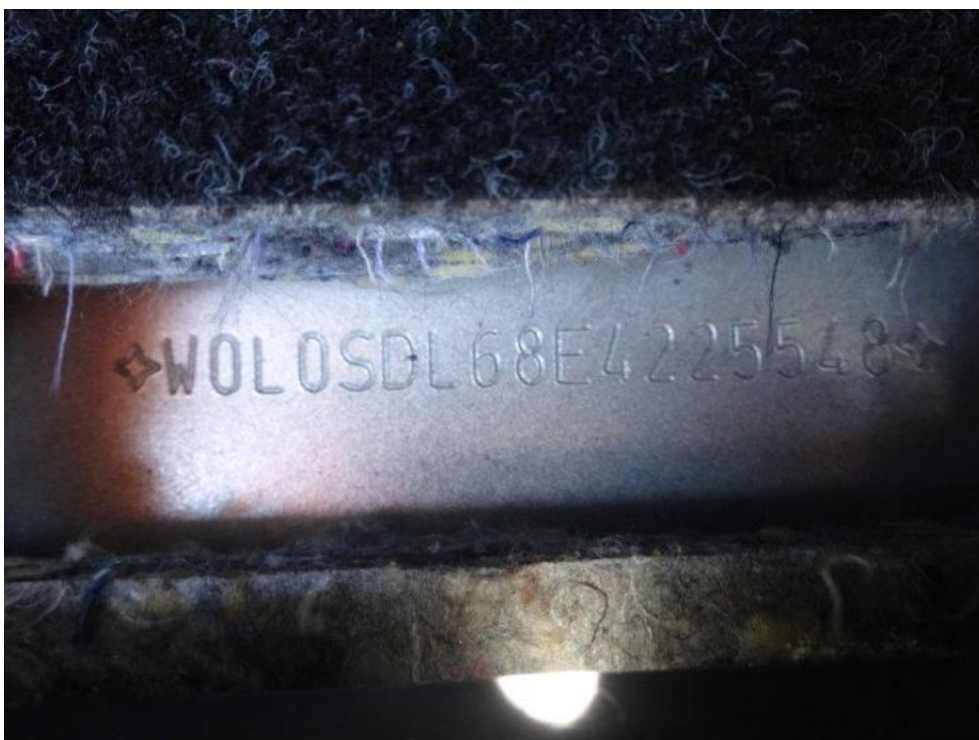


Fot. 12.

DOKUMENTACJA FOTOGRAFICZNA



Fot. 13.



Fot. 14.

DOKUMENTACJA FOTOGRAFICZNA



Fot. 15.



Fot. 16.

DOKUMENTACJA FOTOGRAFICZNA



Fot. 17.



Fot. 18.

DOKUMENTACJA FOTOGRAFICZNA



Fot. 19.



Fot. 20.

DOKUMENTACJA FOTOGRAFICZNA



Fot. 21.



Fot. 22.

DOKUMENTACJA FOTOGRAFICZNA

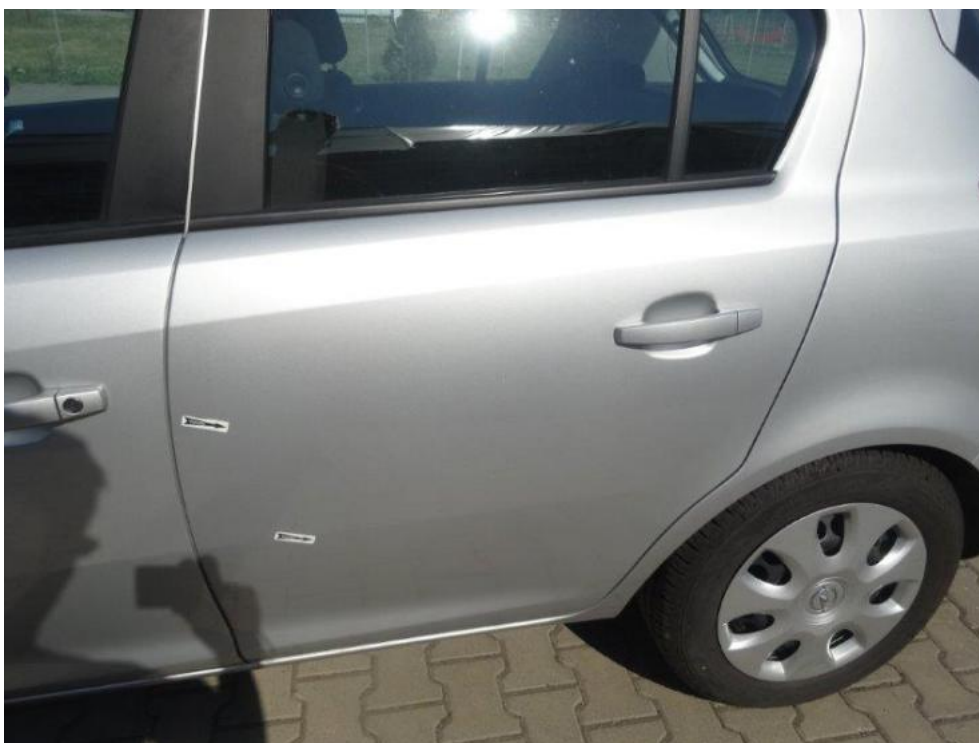


Fot. 23.



Fot. 24.

DOKUMENTACJA FOTOGRAFICZNA



Fot. 25.



Fot. 26.

DOKUMENTACJA FOTOGRAFICZNA



Fot. 27.

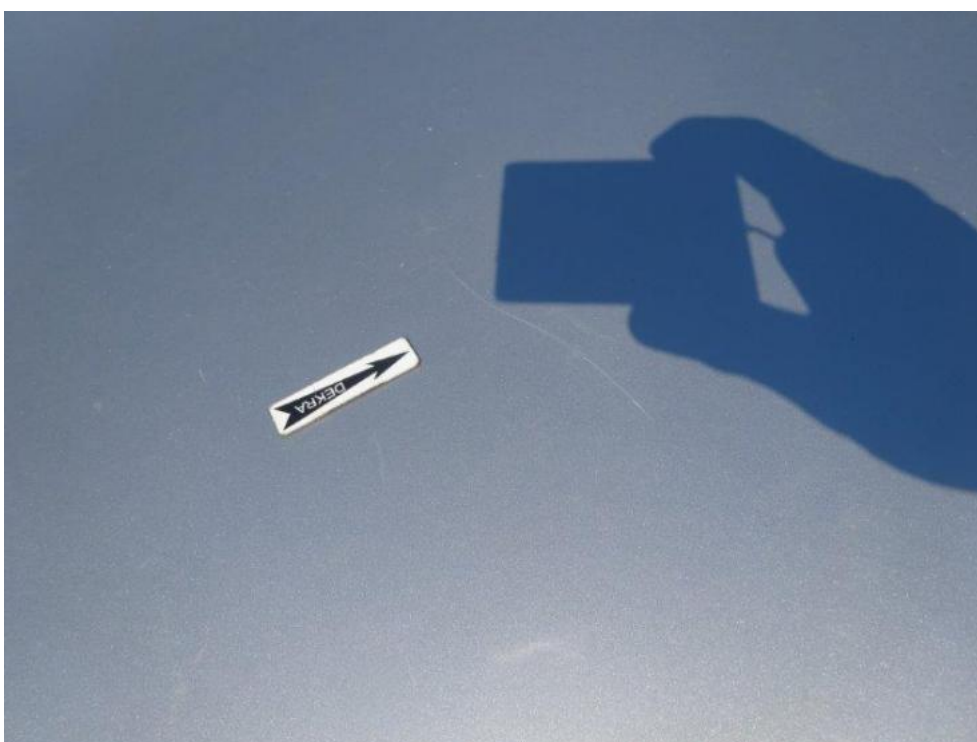


Fot. 28.

DOKUMENTACJA FOTOGRAFICZNA



Fot. 29.



Fot. 30.

DOKUMENTACJA FOTOGRAFICZNA



Fot. 31.

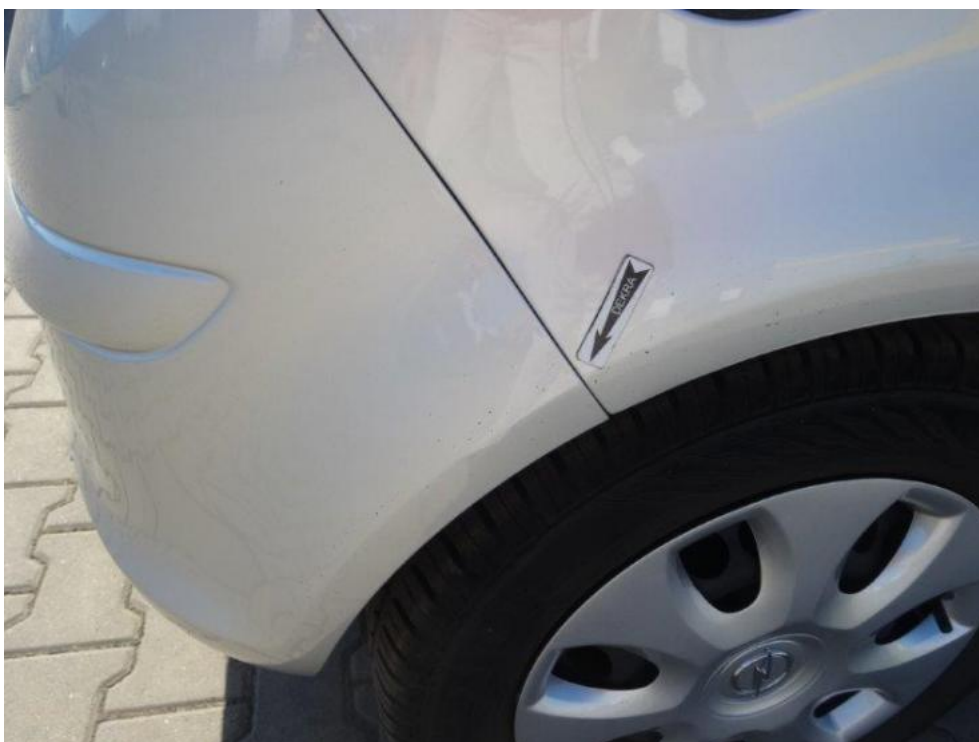


Fot. 32.

DOKUMENTACJA FOTOGRAFICZNA



Fot. 33.



Fot. 34.

DOKUMENTACJA FOTOGRAFICZNA



Fot. 35.



Fot. 36.

DOKUMENTACJA FOTOGRAFICZNA



Fot. 37.



Fot. 38.

DOKUMENTACJA FOTOGRAFICZNA



Fot. 39.



Fot. 40.

DOKUMENTACJA FOTOGRAFICZNA



Fot. 41.

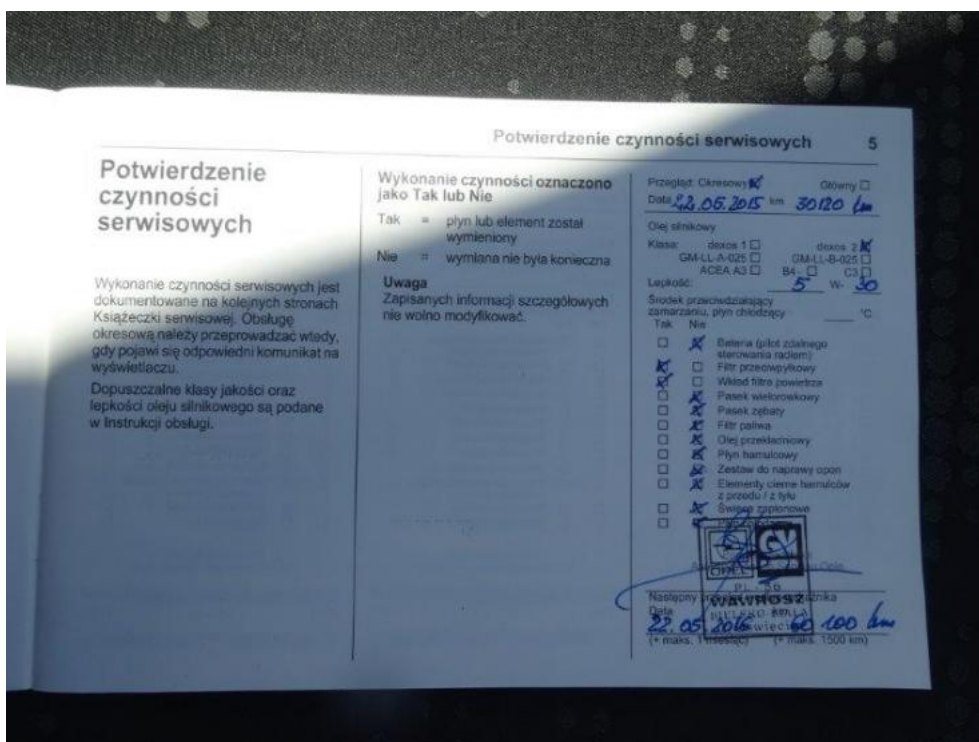


Fot. 42.

DOKUMENTACJA FOTOGRAFICZNA



Fot. 43.



Fot. 44.

Arkusz kontrolny

Producent	OPEL
Model	Corsa D Hatchback 10-15
Typ	Corsa 1.4 16V Enjoy
Nr rejestracyjny	PO 7E372
VIN	W0L0SDL68E4225548

Wartość bazowa pojazdu

Notowanie (2013)	25 772 zł
Notowanie (2014)	29 919 zł
Notowanie (2015)	33 984 zł

Pierwsza rejestracja

Data 1. rejestracji	13-08-2014
Data wyceny	19-08-2015
Okres eksploatacji [lata]	1,08
Korekta 1. rejestracji	659 zł
Wartość pojazdu po korekcie 1. rejestracji	30 577 zł

Przebieg

Przebieg normatywny	14 400,00
Różnica przebiegu	-21 138,00
Wartość korekty	-1 228 zł
Korekta przebiegu	-1 228 zł
Wartość pojazdu po korekcie przebiegu	29 350 zł

Wyposażenie

Korekta wyposażenia	667 zł
Wartość pojazdu po korekcie wyposażenia	30 017 zł

Ogumienie

Korekta ogumienia	240 zł
Wartość pojazdu po korekcie ogumienia	30 257 zł

Inne

Łącznie inne	-1 467,49 zł
Wartość pojazdu po korektach innych	28 789 zł

Wartość rynkowa pojazdu 28 800 zł (netto/sprzedaż)¹