

Nr zlecenia DEKRA: BZLeasingC/CENTA/44931/15/08/06
Nr zlecenia/szkody: ZA6/00044/2013
Data zlecenia: 06-08-2015

DEKRA Polska - Centrala
02-697 Warszawa, ul. Rzymowskiego 28
tel. (22) 577 36 12, faks (22) 577 36 36

Zleceniodawca:
Arkadiusz Cenkiem
Centa



Rzecznawca: **Jarosław Nowotny**
ZRSMiU (P) Automobilklub Nowy Świat Sp. z o.o. o/ Poznań

Ekspertyza techniczna

Zakres ekspertyzy	Wycena wartości pojazdu
Kod ekspertyzy	BZR(W)--WPO(S), WP
Nr zlecenia DEKRA	BZLeasingC/CENTA/44931/15/08/06
Nr szkody / zlec. zew.	ZA6/00044/2013
Data zlecenia	06-08-2015
Zleceniodawca	Arkadiusz Cenkiem Centa
Grupa obiektów (Eurotax)	samochody osobowe
Producent	HONDA
Model/typ/wersja	Accord Sedan 11-, Accord 2.0 Executive
Nr rejestracyjny	PO 456XF
VIN	JHMCU1500DC203332
Data oględzin	2015-08-06
Miejsce oględzin	WIELKOPOLSKIE, 62-081 Przeźmierowo, Przeźmierowo, Kamienna 23 Wysogotowo

Zestawienie wyników

Wartość obiektu netto (sprzedaż)¹ 61 500 zł

Dane pojazdu

Grupa obiektów (Eurotax) Kod EC (Eurotax)	samochody osobowe 0089920
Producent Model Typ/wersja	HONDA Accord Sedan 11- Accord 2.0 Executive
Rodzaj nadwozia Liczba drzwi/liczba miejsc	sedan 4/5
Masa własna [kg] Dopuszczalna masa całkowita [kg] Rozstaw osi 1/2	1460 1935 2705
Rodzaj silnika Układ oczyszczana spalin Pojemność silnika [ccm] Moc silnika [KM/kW] Skrzynia biegów	z zapłonem iskrowym katalizator trójdrożny 1997 156/115 M 6-biegowa
Nr rejestracyjny VIN	PO 456XF JHMCU1500DC203332
Data 1. rejestracji Data nast. bad. techn. Rok produkcji	02-10-2013 02-10-2016 2013
Stan licznika [km]	23 742 (odczytany)
Kolor nadwozia/rodzaj powłoki	szary/2-warstwowy metalizowany

Ogumienie

Oś	Koło	Producent, typ	Rozmiar	Zużycie
przednia	prawe	Bridgestone, ER370	225/50 R17 98V XL	30 %
	lewe	Bridgestone, ER370	225/50 R17 98V XL	30 %
tylna	prawe	Bridgestone, ER370	225/50 R17 98V XL	20 %
	lewe	Bridgestone, ER370	225/50 R17 98V XL	20 %

Wyposażenie standardowe wg Eurotax

1. ABS
2. Airbag 6 sztuk: poduszki powietrzne czołowe i boczne dla kierowcy i pasażera, kurtyny powietrzne
3. Aktywne zagłówki przednie, chroniące kręgi szyjne
4. Autoalarm
5. Automatycznie włączane światła (czujnik zmierzchu)
6. Czujnik deszczu
7. Czujniki parkowania - przód i tył
8. Dźwignia zmiany biegów wykończona skórą
9. EBD - elektroniczny rozdział sił hamowania
10. Elektrycznie sterowane szyby, przód i tył
11. Felgi aluminiowe 17 z ogumieniem
12. Fotel kierowcy z regulacją wysokości
13. Fotel pasażera z regulacją wysokości
14. Fotele przednie ogrzewane
15. Fotele przednie regulowane elektrycznie z pamięcią ustawienia fotela kierowcy
16. Kierownica skórzana
17. Kierownica ze sterowaniem radia
18. Kieszek w oparciu fotela kierowcy
19. Kieszek w oparciu fotela pasażera
20. Klamki zewnętrzne chromowane
21. Klimatyzacja automatyczna, 2-sfrefowa
22. Klimatyzowany schowek po stronie pasażera
23. Klimatyzowany schowek w podłokietniku
24. Kolumna kierownicy regulowana w dwóch płaszczyznach
25. Koło zapasowe dojazdowe
26. Lakier metalik
27. Lusterka boczne regulowane elektrycznie i ogrzewane
28. Lusterka boczne składane elektrycznie
29. Lusterka boczne w kolorze nadwozia
30. Lusterko pasażera obniżające się automatycznie podczas cofania
31. Oświetlenie bagażnika
32. Oświetlenie do czytania mapy
33. Oświetlenie przestrzeni na nogi
34. Podsufitka - kolor szary
35. Podłokietnik z przodu
36. Podłokietnik z tyłu, składany
37. Podświetlana stacyjka
38. Podświetlane lusterka w osłonach przeciwsłonecznych
39. Podświetlenie wskaźników - kolor biały
40. Przyciemniające się lusterko wsteczne
41. Radio z RDS i odtwarzaczem płyt CD
42. Reflektory bi-ksenonowe HID z układem samopoziomującym
43. Regulacja podparcia lędźwiowego fotela kierowcy
44. Regulacja podparcia lędźwiowego fotela pasażera
45. Schowek na okulary
46. Spryskiwacze reflektorów
47. System aktywnego doświetlania zakrętów (ACL)
48. System audio Premium ze zmieniarką na 6 CD
49. System stabilizacji toru jazdy przyczepy (TSA)
50. Szyberdach szklany, sterowany elektrycznie
51. Tapicerka skórzana
52. Tempomat
53. Tyłne oparcie składane, dzielone asymetrycznie (60/40)
54. Uchwyty ISOFIX do mocowania fotelika dziecięcego
55. Uchwyty na napoje z przodu i z tyłu
56. VSA - system stabilizacji toru jazdy
57. Wyjście AUX + USB
58. Wyłącznik poduszki powietrznej pasażera
59. Wyświetlacz wielofunkcyjny MID
60. Zderzaki w kolorze nadwozia
61. Zestaw głośnomówiący z Bluetooth
62. Światła przeciwmgielne

Wartość bazowa pojazduWartość bazowa pojazdu wg Eurotax (netto/sprzedaż)¹ 63 984 zł

KorektyPierwsza rejestracja

Korekta 1. rejestracji **1 143 zł**
Wartość pojazdu po korekcie 1. rejestracji 65 127 zł

Ogumienie

Korekta ogumienia **320 zł**
Wartość pojazdu po korekcie ogumienia 65 447 zł

Inne

Regularność przeglądów serwisowych (-2,00%) -1 319 zł
Ogólny stan techniczny pojazdu (-4,00%) -2 638 zł
Łącznie inne **-3 957 zł**
Wartość pojazdu po korektach innych 61 490 zł

Wartość rynkowa pojazdu

Wartość rynkowa przedmiotowego pojazdu wynosi:

61 500 zł (netto/sprzedaż)¹

Powyższą wartość określono w oparciu o notowania cen samochodów używanych na rynku polskim Eurotax (baza danych nr 08-2015 POL) z uwzględnieniem parametrów technicznych i rynkowych mających wpływ na wartość pojazdu.

Dla pojazdów zarejestrowanych w Polsce powyższa wartość została określona na dzień sporządzenia wyceny.

Jeżeli pojazd nie jest zarejestrowany w kraju - podana wartość jest wartością hipotetyczną przy założeniu uiszczenia wszelkich opłat i podatków należnych przy wprowadzeniu pojazdu na polski obszar celny.

Data: 07-08-2015

Rzecznik DEKRA:
Jarosław Nowotny

Dokument wystawiony elektronicznie ważny bez podpisu.

¹ - Wartość obiektu (sprzedaż) – oznacza kwotę możliwą do uzyskania za przedmiot wyceny przy sprzedaży do klienta końcowego
strona 4/33

Pomiar grubości powłoki lakierowej poj.



Nr punktu kontroli	Kontrolowany element	Zmierzony przedział grubości powłoki lakierowej [µm]
1	Pokrywa przednia	80 - 170
2	Błotnik przedni lewy	80 - 170
3	Słupek przedni lewy	80 - 170
4	Drzwi przednie lewe	80 - 170
5	Dach	80 - 170
6	Słupek środkowy lewy	80 - 170
7	Próg lewy	80 - 170
8	Drzwi tylne lewe	80 - 170
9	Błotnik tylny lewy	80 - 170
10	Pokrywa/klapa	80 - 170
11	Błotnik tylny prawy	80 - 170
12	Drzwi tylne prawe	80 - 170
13	Słupek środkowy prawy	80 - 170
14	Próg prawy	80 - 170
15	Drzwi przednie prawe	80 - 170
16	Słupek przedni prawy	80 - 170
17	Błotnik przedni prawy	80 - 170

Opis stanu technicznego**NADWOZIE/Elementy karoserii**

Nazwa elementu	Opis elementu	Rodzaj uszkodzenia	Umiejscowienie / Rozmiar	Uwagi
Próg	lew.	zarysowanie		
Pok. kom. silnika		ubytek/odprysk(i) powłoki lakierowej		
Błotnik	przed. l.	zarysowanie		
Drzwi	przed. l.	zarysowanie		
Drzwi	tyln. l.	zarysowanie		
Błotnik	tyln. p.	zarysowanie		
Błotnik	tyln. p.	wgniecenie		
Próg	praw.	wgniecenie		
Próg	praw.	zarysowanie		
Drzwi	tyln. p.	zarysowanie		

Stan techniczny nadwozia (szkielet).

Stan techniczny nadwozia (szkielet) opisano w załączonej tabeli.

Przeprowadzona naprawa blacharsko-lakiernicza

Tak. Patrz zmierzony zakres grubości powłoki lakierowej na wybranych elementach.

NADWOZIE/Osprzęt

Nazwa elementu	Opis elementu	Rodzaj uszkodzenia	Umiejscowienie / Rozmiar	Uwagi
Zderzak	przed.	zarysowanie		
Zderzak	tyln.	zarysowanie		
Lampa zespolona	tyln. l.	zarysowanie		

Stan techniczny nadwozia (osprzęt).

Stan techniczny nadwozia (osprzęt) opisano w załączonej tabeli.

NADWOZIE/Wnętrze**Stan techniczny nadwozia (wnętrze).**

Nie wnosi się uwag.

PODWOZIE/Silnik/układ przeniesienia napędu**Stan techniczny silnika z układem przeniesienia napędu.**

Brak możliwości weryfikacji

Możliwości oceny/sprawdzenia silnika w miejscu dokonania oględzin pojazdu ograniczone, nieprawidłowości nie zauważono

PODWOZIE/Zawieszenie/koła

Nazwa elementu	Opis elementu	Rodzaj uszkodzenia	Umiejscowienie / Rozmiar	Uwagi
----------------	---------------	--------------------	--------------------------	-------

Tarcza koła	przed. l.	zarysowanie		
Tarcza koła	tyln. l.	zarysowanie		

Stan techniczny podwozia (zawieszenie).

Stan techniczny podwozia (zawieszenie) opisano w załączonej tabeli.

Brak możliwości weryfikacji

Możliwości oceny/sprawdzenia układu zawieszenia w miejscu dokonania oględzin pojazdu ograniczone, nieprawidłowości nie zauważono

PODWOZIE/Układ kierowniczy**Stan techniczny układu kierowniczego**

Brak możliwości weryfikacji

Możliwości oceny/sprawdzenia układu kierowniczego w miejscu dokonania oględzin pojazdu ograniczone, nieprawidłowości nie zauważono

PODWOZIE/Układ hamulcowy**Stan układu hamulcowego.**

Brak możliwości weryfikacji

Możliwości oceny/sprawdzenia układu hamulcowego w miejscu dokonania oględzin pojazdu ograniczone, nieprawidłowości nie zauważono

PODWOZIE/Układ wydechowy/katalizator**Stan techniczny układu wydechowego.**

Brak możliwości weryfikacji

Możliwości oceny/sprawdzenia układu wydechowego w miejscu dokonania oględzin pojazdu ograniczone, nieprawidłowości nie zauważono

Uwagi ogólne - dot. wyceny**Dokumenty pojazdu**

Podczas oględzin przedstawiono do wglądu książkę serwisową, a jej nr podano poniżej:

bn

Podczas oględzin przedstawiono do wglądu dowód rej. poj. lub/i kartę pojazdu - jednak NIE WYKONANO fot. cyfrowych tych dokumentów z uwagi na przeznaczenie ekspertyzy.

Informacja dotycząca pochodzenia pojazdu

Pojazd zakupiony w kraju u autoryzowanego przedstawiciela danej marki.

Zabezpieczenia przeciwkradzieżowe - immobiliser:

- w wyniku przeprowadzonych oględzin pojazdu nie stwierdzono niesprawności immobilisera w zakresie możliwym do ustalenia podczas oględzin pojazdu w warunkach pozawarsztatowych.

Zabezpieczenia przeciwkradzieżowe - inne:

- alarm.

Dodatkowe uwagi dotyczące sam. osobowego:

Nie dotyczy.

Jazda próbna

Przeprowadzono próbę ruchową pojazdu.

Jazda próbna w pełnym zakresie niemożliwa. Poniżej podano komentarz:

Jazdę próbną przeprowadzono na odcinku oraz w czasie umożliwiającym zgrubne określenie stanu technicznego pojazdu w miejscu jego zabezpieczenia

Badanie poprawności i/lub budowy numerów identyfikacyjnych/seryjnych obiektu:

Nie badano.

Weryfikacja prawdziwości danych obiektu, w tym roku produkcji i innych.

Nie przeprowadzono - przyjęto wg okazanych dokumentów i wskazanych źródeł.

- Nie weryfikowano odczytanego stanu drogomierza z zapisami w urządzeniach elektronicznych pojazdu.
- Niniejsza ekspertyza służy wyłącznie do oszacowania wartości rynkowej przedmiotu wyceny i nie może być wykorzystywana do żadnego innego celu, niż wymieniony powyżej. W szczególności wycena nie może stanowić podstawy do oceny cech i stanu wycenianego obiektu przy jego zakupie.
- Rzeczoznawca nie bierze na siebie odpowiedzialności za wady ukryte (prawne i fizyczne) oraz ewentualne skutki wynikające z dalszego użytkowania przedmiotu wyceny, a także za skutki wykorzystania samej wyceny.
- Powyższa wycena nie jest ekspertyzą stanu technicznego przedmiotu wyceny i za taką nie może być uznawana, w szczególności nie może być traktowana jako gwarancja sprzedaży przedmiotu wyceny za oszacowaną wartość.
- Niniejsza wycena nie może być publikowana w całości w jakimkolwiek dokumencie bez zgody wykonawców i bez uzgodnienia z nimi formy i treści takiej publikacji.
- Wycenę przeprowadzono w oparciu o dostarczoną dokumentację oraz badanie organoleptyczne wycenianego obiektu. Nie prowadzono badań diagnostycznych oraz weryfikacji warsztatowej przedmiotu wyceny.
- Niniejsza wycena została sporządzona na podstawie oględzin wycenianego przedmiotu w warunkach występujących w miejscu jego udostępnienia.

Uwagi Rzeczoznawcy - dot. wyceny

Przedstawiono książkę serwisową pojazdu, brak wpisów.

Przedstawiono 2 kluczyki do pojazdu.

Sprawdzono grubość powłoki lakierowej i nie stwierdzono jej podwyższonej grubości.

Nadwozie pojazdu z rysami i wgnieceniami eksploatacyjnymi.

Specyfikacja wg programu operacyjnego w zakresie wyposażenia standardowego

i dodatkowego nie gwarantuje zgodności ze stanem faktycznym w zakresie niemożliwym do ustalenia przez rzeczoznawcę podczas oględzin.

Zastrzeżenia ograniczające - dot. wyceny

- Nie weryfikowano przebiegu pojazdu. Przyjęto na podstawie wskazań drogomierza.

- Niniejsza ekspertyza służy wyłącznie do oszacowania wartości rynkowej przedmiotu wyceny i nie może być wykorzystywana do żadnego innego celu, niż wymieniony powyżej. W szczególności wycena nie może stanowić podstawy do oceny cech i stanu wycenianego obiektu przy jego zakupie.
- Rzeczoznawca nie bierze na siebie odpowiedzialności za wady ukryte (prawne i fizyczne) oraz ewentualne skutki wynikające z dalszego użytkowania przedmiotu wyceny, a także za skutki wykorzystania samej wyceny.
- Powyższa wycena nie jest ekspertyzą stanu technicznego przedmiotu wyceny i za taką nie może być uznawana.
- Niniejsza wycena nie może być publikowana w całości w jakimkolwiek dokumencie bez zgody wykonawców i bez uzgodnienia z nimi formy i treści takiej publikacji. Zakaz publikacji nie dotyczy posługiwania się wyceną w umowach cywilno-prawnych zawieranych przez zleceniodawcę i dotyczących przedmiotu wyceny.
- Wycenę przeprowadzono w oparciu o dostarczoną dokumentację oraz badanie organoleptyczne wycenianego obiektu. Nie prowadzono badań diagnostycznych oraz weryfikacji warsztatowej przedmiotu wyceny.
- Niniejsza wycena została sporządzona na podstawie oględzin wycenianego przedmiotu w warunkach występujących w miejscu jego udostępnienia.
- Nie badano poprawności i/lub budowy numerów identyfikacyjnych/seryjnych obiektu oraz nie weryfikowano prawdziwości danych obiektu.

DOKUMENTACJA FOTOGRAFICZNA



Fot. 1.



Fot. 2.

DOKUMENTACJA FOTOGRAFICZNA



Fot. 3.



Fot. 4.

DOKUMENTACJA FOTOGRAFICZNA



Fot. 5.



Fot. 6.

DOKUMENTACJA FOTOGRAFICZNA



Fot. 7.



Fot. 8.

DOKUMENTACJA FOTOGRAFICZNA



Fot. 9.



Fot. 10.

DOKUMENTACJA FOTOGRAFICZNA



Fot. 11.



Fot. 12.

DOKUMENTACJA FOTOGRAFICZNA



Fot. 13.



Fot. 14.

DOKUMENTACJA FOTOGRAFICZNA



Fot. 15.



Fot. 16.

DOKUMENTACJA FOTOGRAFICZNA



Fot. 17.



Fot. 18.

DOKUMENTACJA FOTOGRAFICZNA



Fot. 19.



Fot. 20.

DOKUMENTACJA FOTOGRAFICZNA



Fot. 21.



Fot. 22.

DOKUMENTACJA FOTOGRAFICZNA



Fot. 23.

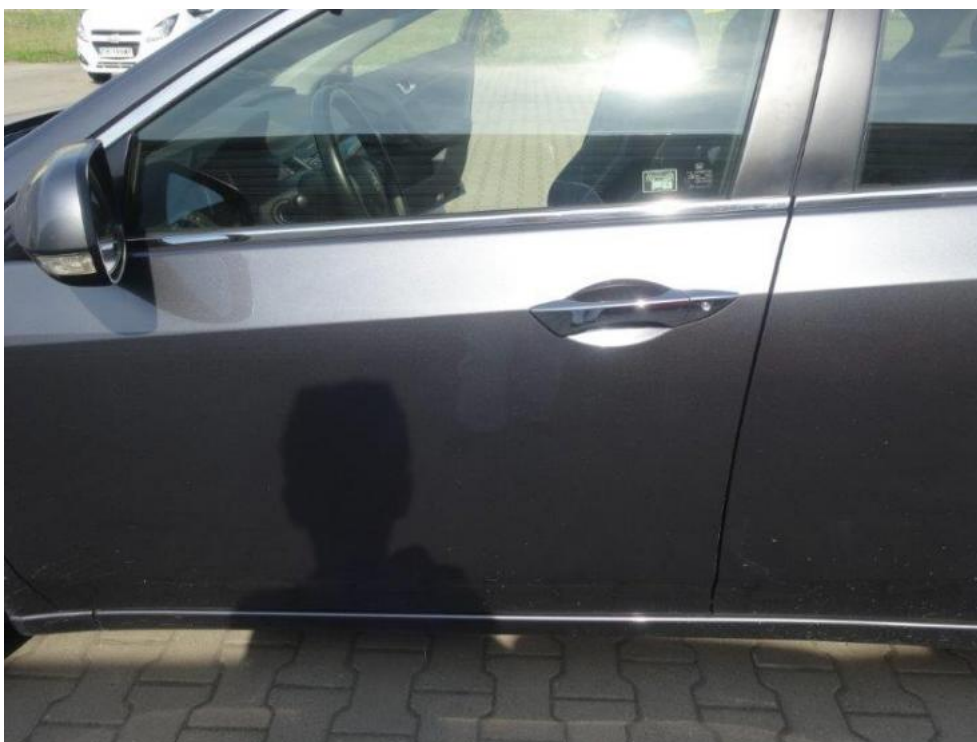


Fot. 24.

DOKUMENTACJA FOTOGRAFICZNA



Fot. 25.



Fot. 26.

DOKUMENTACJA FOTOGRAFICZNA



Fot. 27.



Fot. 28.

DOKUMENTACJA FOTOGRAFICZNA



Fot. 29.



Fot. 30.

DOKUMENTACJA FOTOGRAFICZNA



Fot. 31.



Fot. 32.

DOKUMENTACJA FOTOGRAFICZNA



Fot. 33.



Fot. 34.

DOKUMENTACJA FOTOGRAFICZNA



Fot. 35.



Fot. 36.

DOKUMENTACJA FOTOGRAFICZNA



Fot. 37.



Fot. 38.

DOKUMENTACJA FOTOGRAFICZNA



Fot. 39.



Fot. 40.

DOKUMENTACJA FOTOGRAFICZNA



Fot. 41.



Fot. 42.

DOKUMENTACJA FOTOGRAFICZNA



Fot. 43.



Fot. 44.

DOKUMENTACJA FOTOGRAFICZNA



Fot. 45.

Arkusz kontrolny

Producent	HONDA
Model	Accord Sedan 11-
Typ	Accord 2.0 Executive
Nr rejestracyjny	PO 456XF
VIN	JHMCU1500DC203332

Wartość bazowa pojazdu

Notowanie (2012)	60 000 zł
Notowanie (2013)	63 984 zł
Notowanie (2014)	68 537 zł

Pierwsza rejestracja

Data 1. rejestracji	02-10-2013
Data wyceny	07-08-2015
Okres eksploatacji [lata]	1,92
Korekta 1. rejestracji	1 143 zł
Wartość pojazdu po korekcie 1. rejestracji	65 127 zł

Ogumienie

Korekta ogumienia	320 zł
Wartość pojazdu po korekcie ogumienia	65 447 zł

Inne

Łącznie inne	-3 957,37 zł
Wartość pojazdu po korektach innych	61 490 zł

Wartość rynkowa pojazdu 61 500 zł (netto/sprzedaż)¹