

Nr zlecenia DEKRA: BZLeasingC/CENTA/37542/15/07/02
Nr zlecenia/szkody: BWB/00044/2011 - SPÓŁKA
Data zlecenia: 02-07-2015

DEKRA Polska - Centrala
02-697 Warszawa, ul. Rzymowskiego 28
tel. (22) 577 36 12, faks (22) 577 36 36

Zleceniodawca:
Arkadiusz Cenkiem
Centa



Rzecznawca: **Jarosław Nowotny**
ZRSMiU (P) Automobilklub Nowy Świat Sp. z o.o. o/ Poznań

Ekspertyza techniczna

Zakres ekspertyzy
Kod ekspertyzy

Wycena wartości pojazdu
BZR(W)--WPO(S), WP

Nr zlecenia DEKRA
Nr szkody / zlec. zew.
Data zlecenia

BZLeasingC/CENTA/37542/15/07/02
BWB/00044/2011 - SPÓŁKA
02-07-2015

Zleceniodawca

Arkadiusz Cenkiem
Centa

Grupa obiektów (Eurotax)
Producent
Model/typ/wersja

samochody osobowe
OPEL
Astra III Classic Hatchback 09-13, Astra III 1.6 EU5

Nr rejestracyjny
VIN

PO 433RF
W0L0AHL48B2058999

Data oględzin
Miejsce oględzin

2015-07-02
WIELKOPOLSKIE, 62-081 Przeźmierowo,
Przeźmierowo, Kamienna 23 Wysogotowo

Zestawienie wyników

Wartość obiektu netto (sprzedaż)¹ 14 300 zł

Dane pojazdu

Grupa obiektów (Eurotax) Kod EC (Eurotax)	samochody osobowe 0088611
Producent Model Typ/wersja	OPEL Astra III Classic Hatchback 09-13 Astra III 1.6 EU5
Rodzaj nadwozia Liczba drzwi/liczba miejsc	hatchback 5/5
Masa własna [kg] Dopuszczalna masa całkowita [kg] Rozstaw osi 1/2	1203 1765 2614
Rodzaj silnika Układ oczyszczania spalin Pojemność silnika [ccm] Moc silnika [KM/kW] Skrzynia biegów	z zapłonem iskrowym katalizator trójdrożny 1598 115/85 M 5-biegowa
Nr rejestracyjny VIN	PO 433RF W0L0AHL48B2058999
Data 1. rejestracji Data nast. bad. techn. Rok produkcji	21-01-2011 21-01-2016 2010 (rok produkcji został zweryfikowany z zewnętrzną bazą danych)
Stan licznika [km]	150 645 (odczytany)
Kolor nadwozia/rodzaj powłoki	srebrny/2-warstwowy metalizowany

Ogumienie

Oś	Koło	Producent, typ	Rozmiar	Zużycie
przednia	prawe	Nokian, WR	195/65 R15 91	30 %
	lewe	Nokian, WR	195/65 R15 91	30 %
tylna	prawe	Nokian, WR	195/65 R15 91	30 %
	lewe	Nokian, WR	195/65 R15 91	30 %

Wyposażenie standardowe wg Eurotax

- | | |
|--|--|
| 1. 6 głośników | 9. Kierownica trójramienna |
| 2. ABS | 10. Listwy wewnętrzne Charcoal, czarne |
| 3. Airbag 4 sztuki: poduszki powietrzne czołowe i boczne dla kierowcy i pasażera | 11. Lusterka boczne regulowane mechanicznie |
| 4. Elektryczne szyby przednie | 12. Regulacja wysokości fotela kierowcy |
| 5. Felgi stalowe 15 z ogumieniem 195/65 | 13. Tapicerka Tabita/Elba |
| 6. Fotele przednie komfortowe | 14. Wyświetlacz trójfunkcyjny (czas, data, temperatura zewnętrzna) |
| 7. Immobilizer | 15. Zamek centralny |
| 8. Instalacja do montażu radia | 16. Zestaw do naprawy przebitej opony |

Wyposażenie dealerskie

1. Klimatyzacja, pakiet	919 zł
2. Koło zapasowe pełnowymiarowe	41 zł
3. Lakier metalik	325 zł
4. Radio EHU 2 (CD30), 6 głośników	333 zł

Wyposażenie dodatkowe

1. Blokada skrzyni biegów	114 zł
---------------------------------	--------

Wartość bazowa pojazdu

Wartość bazowa pojazdu wg Eurotax (netto/sprzedaż) ¹	18 049 zł
---	-----------

KorektyPierwsza rejestracja

Korekta 1. rejestracji	961 zł
Wartość pojazdu po korekcie 1. rejestracji	19 010 zł

Przebieg

Korekta przebiegu	-2 902 zł
Wartość pojazdu po korekcie przebiegu	16 107 zł

Wyposażenie

Korekta wyposażenia	1 732 zł
Wartość pojazdu po korekcie wyposażenia	17 839 zł

Ogumienie

Korekta ogumienia	160 zł
Wartość pojazdu po korekcie ogumienia	17 999 zł

Inne

Regularność przeglądów serwisowych (-5,00%)	-805 zł
Wcześniejsze naprawy (-3,00%)	-483 zł
Ogólny stan techniczny pojazdu (-15,00%)	-2 416 zł
Łącznie inne	-3 705 zł
Wartość pojazdu po korektach innych	14 295 zł

Wartość rynkowa pojazdu

Wartość rynkowa przedmiotowego pojazdu wynosi:

14 300 zł (netto/sprzedaż)¹

Powyższą wartość określono w oparciu o notowania cen samochodów używanych na rynku polskim Eurotax (baza danych nr 07-2015 POL) z uwzględnieniem parametrów technicznych i rynkowych mających wpływ na wartość pojazdu.

Dla pojazdów zarejestrowanych w Polsce powyższa wartość została określona na dzień sporządzenia wyceny.

Jeżeli pojazd nie jest zarejestrowany w kraju - podana wartość jest wartością hipotetyczną przy założeniu uiszczenia wszelkich opłat i podatków należnych przy wprowadzeniu pojazdu na polski obszar celny.

Data: 03-07-2015

Rzecznik DEKRA:
Jarosław Nowotny

Dokument wystawiony elektronicznie ważny bez podpisu.

¹ - Wartość obiektu (sprzedaż) – oznacza kwotę możliwą do uzyskania za przedmiot wyceny przy sprzedaży do klienta końcowego
strona 4/43

Pomiar grubości powłoki lakierowej poj.



Nr punktu kontroli	Kontrolowany element	Zmierzony przedział grubości powłoki lakierowej [µm]
1	Pokrywa przednia	109 - 135
2	Błotnik przedni lewy	176 - 216
3	Słupek przedni lewy	196 - 206
4	Drzwi przednie lewe	169 - 211
5	Dach	163 - 203
6	Słupek środkowy lewy	80 - 116
7	Próg lewy	92 - 96
8	Drzwi tylne lewe	188 - 220
9	Błotnik tylny lewy	177 - 215
10	Pokrywa/klapa	138 - 161
11	Błotnik tylny prawy	168 - 212
12	Drzwi tylne prawe	160 - 208
13	Słupek środkowy prawy	87 - 102
14	Próg prawy	128 - 129
15	Drzwi przednie prawe	170 - 228
16	Słupek przedni prawy	191 - 193
17	Błotnik przedni prawy	170 - 212

Opis stanu technicznego

NADWOZIE/Elementy karoserii

Nazwa elementu	Opis elementu	Rodzaj uszkodzenia	Umiejscowienie / Rozmiar	Uwagi
Próg	praw.	zarysowanie		
Próg	lew.	wgniecenie		
Próg	lew.	zarysowanie		
Pok. kom. silnika		ubytek/odprysk(i) powłoki lakierowej		
Pok. kom. silnika		wgniecenie		
Błotnik	przed. l.	zarysowanie		
Słupek	przed. l.	ubytek/odprysk(i) powłoki lakierowej		
Drzwi	przed. l.	ubytek powłoki lakierowej		
Drzwi	przed. l.	zarysowanie		+ klamka
Dach		zarysowanie		
Błotnik	tyln. p.	wgniecenie		
Drzwi	przed. p.	zarysowanie		
Błotnik	przed. p.	zarysowanie		
Rama dachu	lew.	zarysowanie		
Rama dachu	praw.	zarysowanie		

Stan techniczny nadwozia (szkielet).

Stan techniczny nadwozia (szkielet) opisano w załączonej tabeli.

Przeprowadzona naprawa blacharsko-lakiernicza

Tak. Patrz zmierzony zakres grubości powłoki lakierowej na wybranych elementach.

NADWOZIE/Osprzęt

Nazwa elementu	Opis elementu	Rodzaj uszkodzenia	Umiejscowienie / Rozmiar	Uwagi
Zderzak	przed.	odkształcenie		
Zderzak	przed.	zarysowanie		
Lusterko zew.	lew.	zarysowanie		
Lampa zespolona	tyln. l.	zarysowanie		
Lampa zespolona	tyln. p.	zarysowanie		
Listwa dachu	lew.	zarysowanie		
Listwa dachu	praw.	zarysowanie		
Zderzak	tyln.	zarysowanie		
Lusterko zew.	praw.	zarysowanie		

Stan techniczny nadwozia (osprzęt).

Stan techniczny nadwozia (osprzęt) opisano w załączonej tabeli.

NADWOZIE/Wnętrze

Nazwa elementu	Opis elementu	Rodzaj uszkodzenia	Umiejscowienie / Rozmiar	Uwagi
----------------	---------------	--------------------	--------------------------	-------

Konsola środkowa		zarysowanie		
Tapicerka foteli pojazdu		ślady zużycia mat.		
Koło kierownicy		ślady zużycia mat.		
Tapicerka drzwi	przed. p.	ślady zużycia mat.		
Tapicerka drzwi	tyln. p.	ślady zużycia mat.		
Tapicerka pokrywy bagażnika		ślady zużycia mat.		
Tapicerka drzwi	tyln. l.	ślady zużycia mat.		

Stan techniczny nadwozia (wnętrze).

Stan techniczny nadwozia (wnętrze) opisano w załączonej tabeli.

PODWOZIE/Silnik/układ przeniesienia napędu**Stan techniczny silnika z układem przeniesienia napędu.**

Brak możliwości weryfikacji

Możliwości oceny/sprawdzenia silnika w miejscu dokonania oględzin pojazdu ograniczone, nieprawidłowości nie zauważono

PODWOZIE/Zawieszenie/koła**Stan techniczny podwozia (zawieszenie).**

Brak możliwości weryfikacji

Możliwości oceny/sprawdzenia układu zawieszenia w miejscu dokonania oględzin pojazdu ograniczone, nieprawidłowości nie zauważono

PODWOZIE/Układ kierowniczy**Stan techniczny układu kierowniczego**

Brak możliwości weryfikacji

Możliwości oceny/sprawdzenia układu kierowniczego w miejscu dokonania oględzin pojazdu ograniczone, nieprawidłowości nie zauważono

PODWOZIE/Układ hamulcowy**Stan układu hamulcowego.**

Brak możliwości weryfikacji

Możliwości oceny/sprawdzenia układu hamulcowego w miejscu dokonania oględzin pojazdu ograniczone, nieprawidłowości nie zauważono

PODWOZIE/Układ wydechowy/katalizator**Stan techniczny układu wydechowego.**

Brak możliwości weryfikacji

Możliwości oceny/sprawdzenia układu wydechowego w miejscu dokonania oględzin pojazdu ograniczone, nieprawidłowości nie zauważono

Uwagi ogólne - dot. wyceny

Dokumenty pojazdu

Podczas oględzin przedstawiono do wglądu książkę serwisową, a jej nr podano poniżej:
bn

Podczas oględzin przedstawiono do wglądu dowód rej. poj. lub/i kartę pojazdu - jednak NIE WYKONANO fot. cyfrowych tych dokumentów z uwagi na przeznaczenie ekspertyzy.

Informacja dotycząca pochodzenia pojazdu

Pojazd zakupiony w kraju u autoryzowanego przedstawiciela danej marki.

Zabezpieczenia przeciwkradzieżowe - immobiliser:

- w wyniku przeprowadzonych oględzin pojazdu nie stwierdzono niesprawności immobilisera w zakresie możliwym do ustalenia podczas oględzin pojazdu w warunkach pozawarsztatowych.

Zabezpieczenia przeciwkradzieżowe - inne:

- blokada skrzyni biegów.

Dodatkowe uwagi dotyczące sam. osobowego:

Nie dotyczy.

Jazda próbna

Przeprowadzono próbę ruchową pojazdu.

Jazda próbna w pełnym zakresie niemożliwa. Poniżej podano komentarz:

Jazdę próbną przeprowadzono na odcinku oraz w czasie umożliwiającym zgrubne określenie stanu technicznego pojazdu w miejscu jego zabezpieczenia

Badanie poprawności i/lub budowy numerów identyfikacyjnych/seryjnych obiektu:

Nie badano.

Weryfikacja prawdziwości danych obiektu, w tym roku produkcji i innych.

Nie przeprowadzono - przyjęto wg okazanych dokumentów i wskazanych źródeł.

- Nie weryfikowano odczytanego stanu drogomierza z zapisami w urządzeniach elektronicznych pojazdu.
- Niniejsza ekspertyza służy wyłącznie do oszacowania wartości rynkowej przedmiotu wyceny i nie może być wykorzystywana do żadnego innego celu, niż wymieniony powyżej. W szczególności wycena nie może stanowić podstawy do oceny cech i stanu wycenianego obiektu przy jego zakupie.
- Rzeczoznawca nie bierze na siebie odpowiedzialności za wady ukryte (prawne i fizyczne) oraz ewentualne skutki wynikające z dalszego użytkowania przedmiotu wyceny, a także za skutki wykorzystania samej wyceny.
- Powyższa wycena nie jest ekspertyzą stanu technicznego przedmiotu wyceny i za taką nie może być uznawana, w szczególności nie może być traktowana jako gwarancja sprzedaży przedmiotu wyceny za oszacowaną wartość.
- Niniejsza wycena nie może być publikowana w całości w jakimkolwiek dokumencie bez zgody wykonawców i bez uzgodnienia z nimi formy i treści takiej publikacji.
- Wycenę przeprowadzono w oparciu o dostarczoną dokumentację oraz badanie organoleptyczne wycenianego obiektu. Nie prowadzono badań diagnostycznych oraz weryfikacji warsztatowej przedmiotu wyceny.
- Niniejsza wycena została sporządzona na podstawie oględzin wycenianego przedmiotu w warunkach występujących w miejscu jego udostępnienia.

Uwagi Rzeczoznawcy - dot. wyceny

Przedstawiono książkę serwisową pojazdu, ostatni przegląd wykonano w dniu 28.01.14r przy wskazaniu drogomierza 93810 km .

Przedstawiono 2 kluczyki do pojazdu i 2 kluczyki do blokady skrzyni biegów.

Sprawdzono grubość powłoki lakierowej i stwierdzono jej podwyższoną grubość.

Nadwozie pojazdu z rysami i wgnieceniami eksploatacyjnymi.

Specyfikacja wg programu operacyjnego w zakresie wyposażenia standardowego

i dodatkowego nie gwarantuje zgodności ze stanem faktycznym w zakresie niemożliwym do ustalenia przez rzeczoznawcę podczas oględzin.

Zastrzeżenia ograniczające - dot. wyceny

- Nie badano poprawności i/lub budowy numerów identyfikacyjnych/seryjnych obiektu oraz nie weryfikowano prawdziwości danych obiektu.
- Niniejsza wycena została sporządzona na podstawie oględzin wycenianego przedmiotu w warunkach występujących w miejscu jego udostępnienia.
- Wycenę przeprowadzono w oparciu o dostarczoną dokumentację oraz badanie organoleptyczne wycenianego obiektu. Nie prowadzono badań diagnostycznych oraz weryfikacji warsztatowej przedmiotu wyceny.
- Niniejsza wycena nie może być publikowana w całości w jakimkolwiek dokumencie bez zgody wykonawców i bez uzgodnienia z nimi formy i treści takiej publikacji. Zakaz publikacji nie dotyczy posługiwania się wyceną w umowach cywilno-prawnych zawieranych przez zleceniodawcę i dotyczących przedmiotu wyceny.
- Powyższa wycena nie jest ekspertyzą stanu technicznego przedmiotu wyceny i za taką nie może być uznawana.
- Rzeczoznawca nie bierze na siebie odpowiedzialności za wady ukryte (prawne i fizyczne) oraz ewentualne skutki wynikające z dalszego użytkowania przedmiotu wyceny, a także za skutki wykorzystania samej wyceny.
- Niniejsza ekspertyza służy wyłącznie do oszacowania wartości rynkowej przedmiotu wyceny i nie może być wykorzystywana do żadnego innego celu, niż wymieniony powyżej. W szczególności wycena nie może stanowić podstawy do oceny cech i stanu wycenianego obiektu przy jego zakupie.
- Nie weryfikowano przebiegu pojazdu. Przyjęto na podstawie wskazań drogomierza.

DOKUMENTACJA FOTOGRAFICZNA



Fot. 1.



Fot. 2.

DOKUMENTACJA FOTOGRAFICZNA



Fot. 3.



Fot. 4.

DOKUMENTACJA FOTOGRAFICZNA



Fot. 5.



Fot. 6.

DOKUMENTACJA FOTOGRAFICZNA



Fot. 7.



Fot. 8.

DOKUMENTACJA FOTOGRAFICZNA



Fot. 9.



Fot. 10.

DOKUMENTACJA FOTOGRAFICZNA



Fot. 11.



Fot. 12.

DOKUMENTACJA FOTOGRAFICZNA

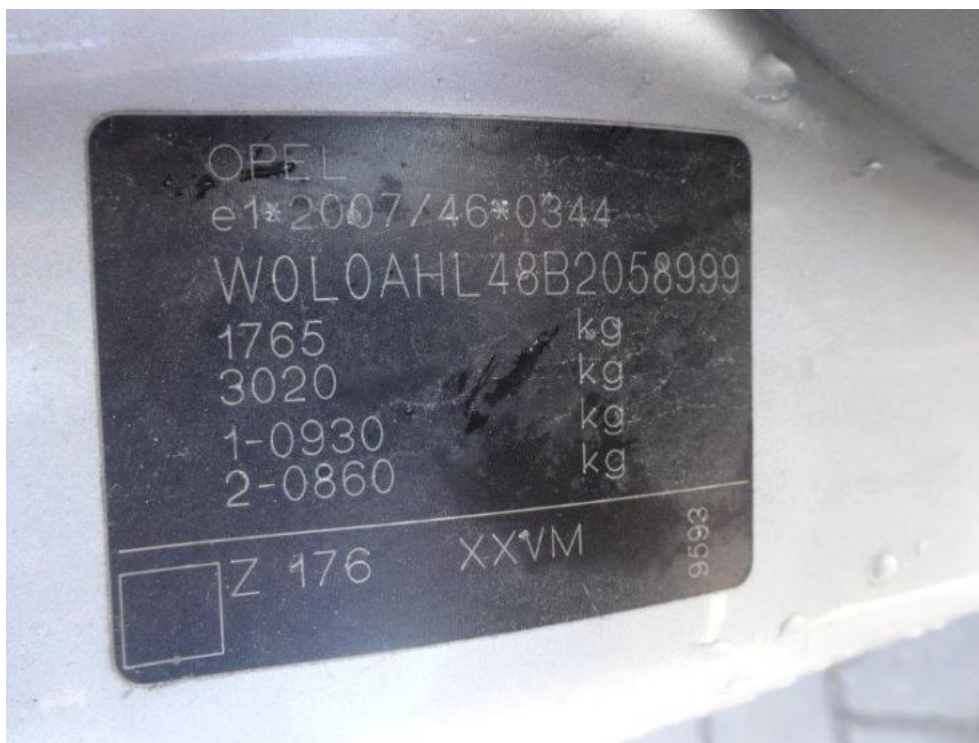


Fot. 13.



Fot. 14.

DOKUMENTACJA FOTOGRAFICZNA



Fot. 15.

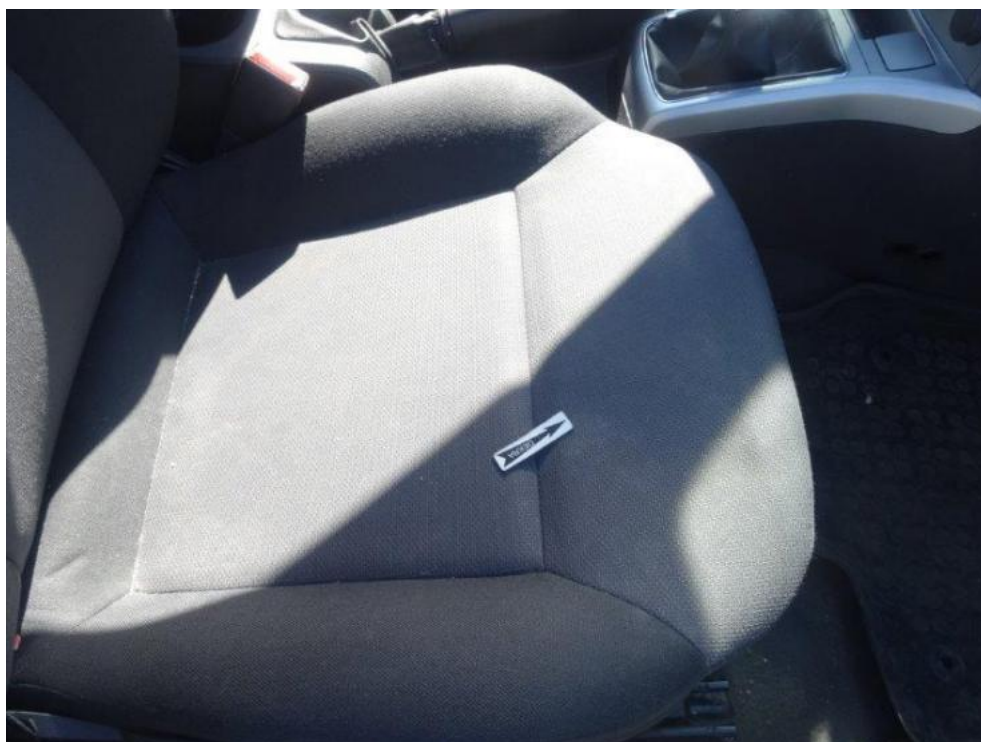


Fot. 16.

DOKUMENTACJA FOTOGRAFICZNA



Fot. 17.



Fot. 18.

DOKUMENTACJA FOTOGRAFICZNA



Fot. 19.



Fot. 20.

DOKUMENTACJA FOTOGRAFICZNA



Fot. 21.



Fot. 22.

DOKUMENTACJA FOTOGRAFICZNA



Fot. 23.

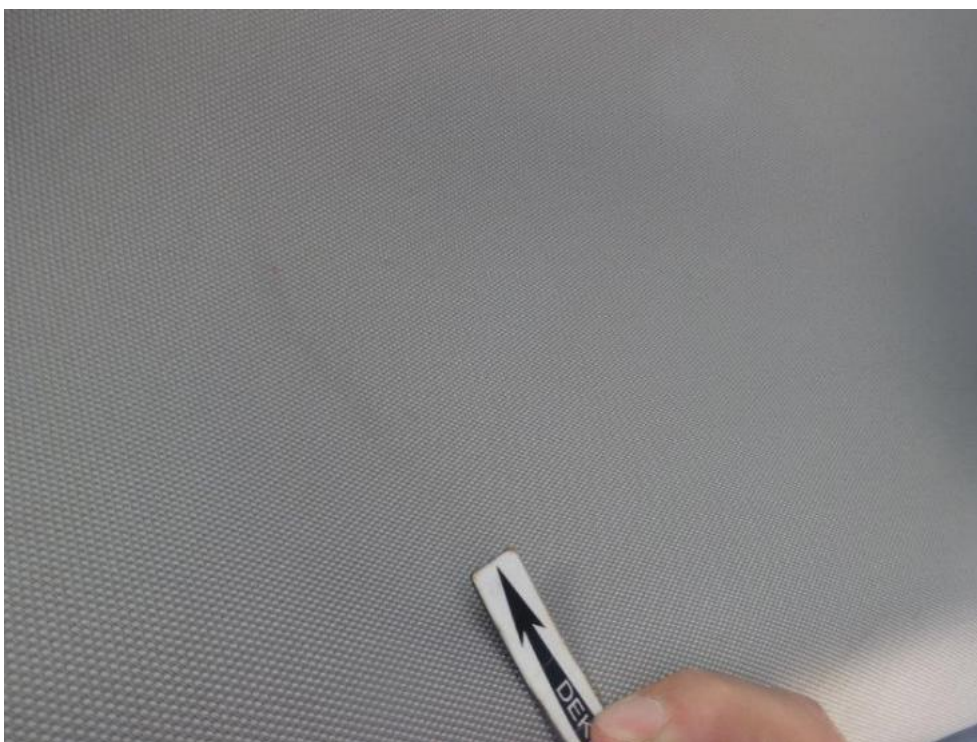


Fot. 24.

DOKUMENTACJA FOTOGRAFICZNA



Fot. 25.

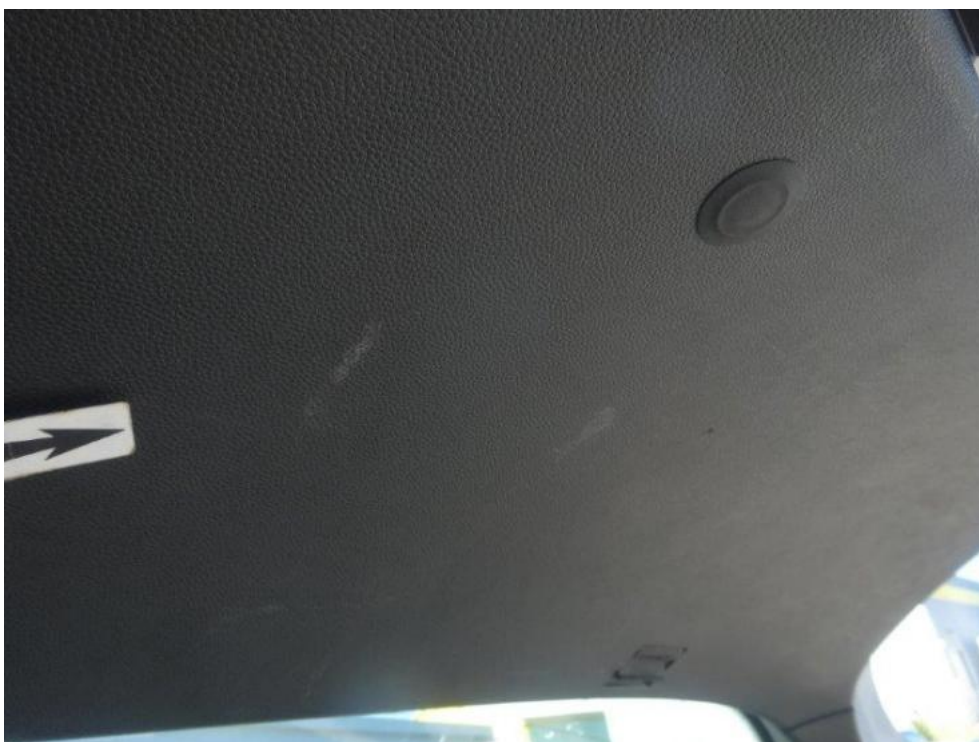


Fot. 26.

DOKUMENTACJA FOTOGRAFICZNA



Fot. 27.



Fot. 28.

DOKUMENTACJA FOTOGRAFICZNA

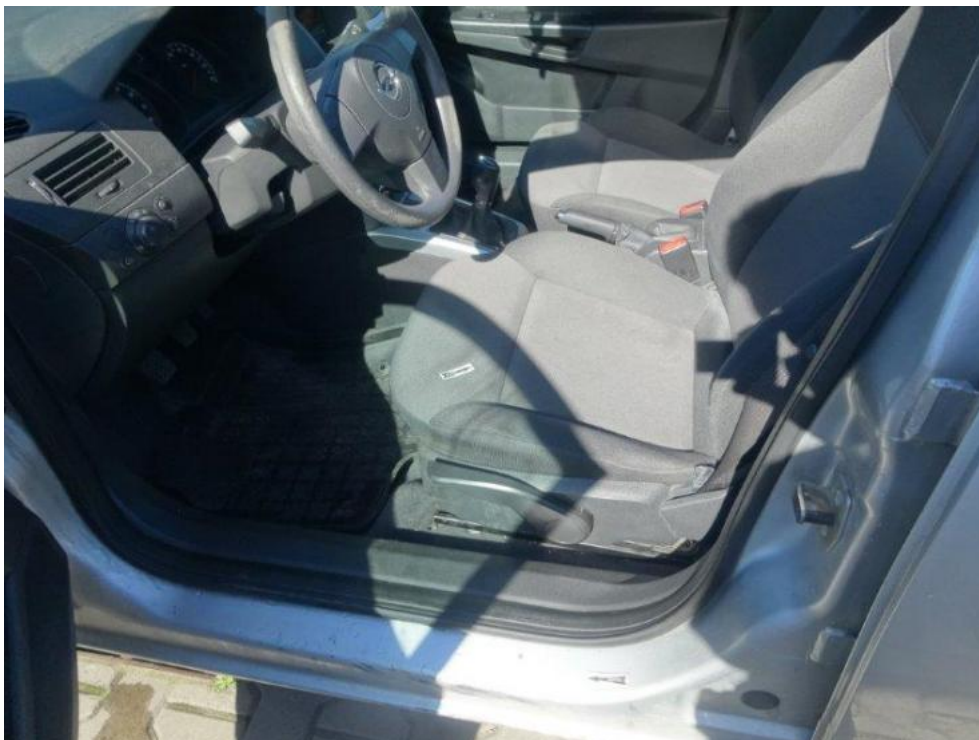


Fot. 29.

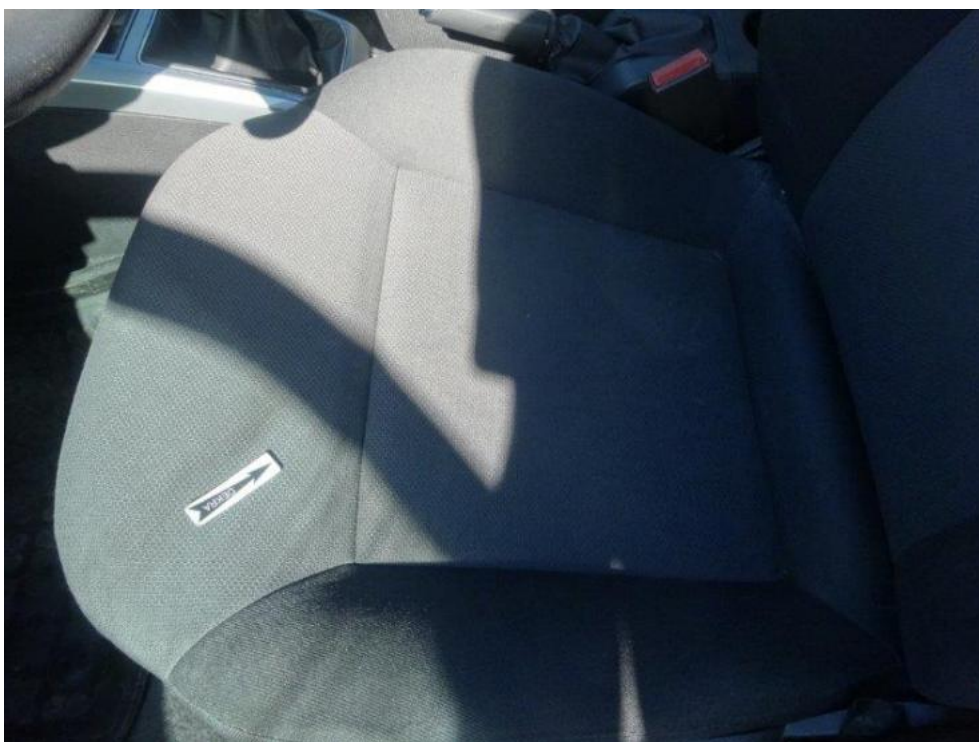


Fot. 30.

DOKUMENTACJA FOTOGRAFICZNA



Fot. 31.



Fot. 32.

DOKUMENTACJA FOTOGRAFICZNA



Fot. 33.



Fot. 34.

DOKUMENTACJA FOTOGRAFICZNA



Fot. 35.



Fot. 36.

DOKUMENTACJA FOTOGRAFICZNA



Fot. 37.



Fot. 38.

DOKUMENTACJA FOTOGRAFICZNA



Fot. 39.



Fot. 40.

DOKUMENTACJA FOTOGRAFICZNA



Fot. 41.



Fot. 42.

DOKUMENTACJA FOTOGRAFICZNA



Fot. 43.



Fot. 44.

DOKUMENTACJA FOTOGRAFICZNA



Fot. 45.



Fot. 46.

DOKUMENTACJA FOTOGRAFICZNA



Fot. 47.



Fot. 48.

DOKUMENTACJA FOTOGRAFICZNA



Fot. 49.



Fot. 50.

DOKUMENTACJA FOTOGRAFICZNA



Fot. 51.



Fot. 52.

DOKUMENTACJA FOTOGRAFICZNA



Fot. 53.

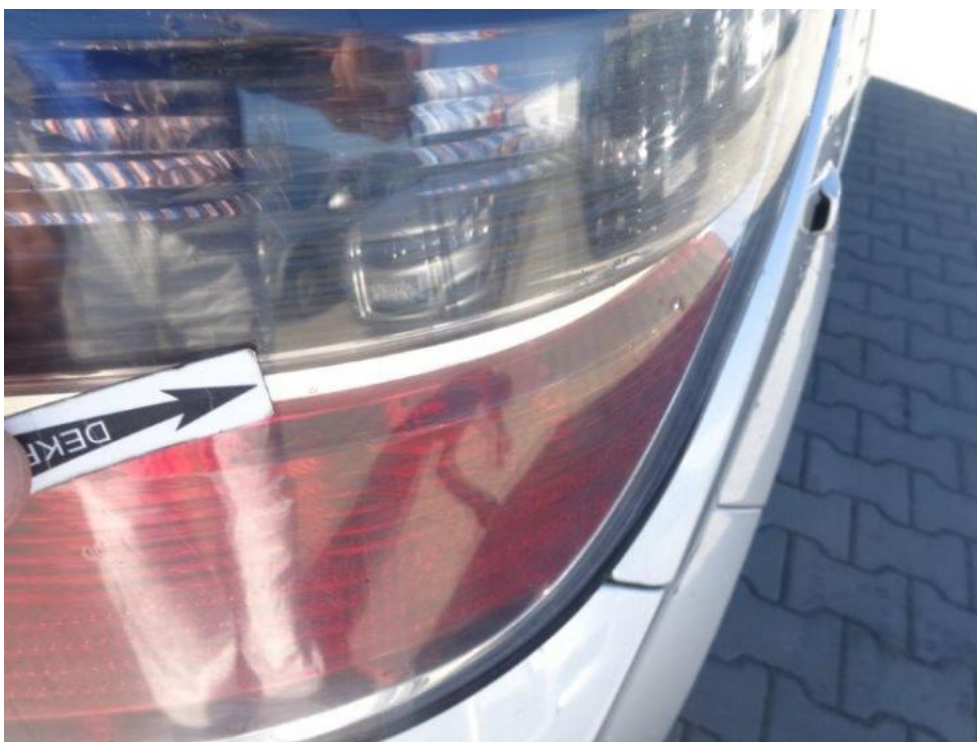


Fot. 54.

DOKUMENTACJA FOTOGRAFICZNA



Fot. 55.



Fot. 56.

DOKUMENTACJA FOTOGRAFICZNA



Fot. 57.



Fot. 58.

DOKUMENTACJA FOTOGRAFICZNA



Fot. 59.



Fot. 60.

DOKUMENTACJA FOTOGRAFICZNA



Fot. 61.



Fot. 62.

DOKUMENTACJA FOTOGRAFICZNA



Fot. 63.



Fot. 64.

DOKUMENTACJA FOTOGRAFICZNA



Fot. 65.



Fot. 66.

Arkusz kontrolny

Producent	OPEL
Model	Astra III Classic Hatchback 09-13
Typ	Astra III 1.6 EU5
Nr rejestracyjny	PO 433RF
VIN	W0L0AHL48B2058999

Wartość bazowa pojazdu

Notowanie (2009)	15 691 zł
Notowanie (2010)	18 049 zł
Notowanie (2011)	20 325 zł

Pierwsza rejestracja

Data 1. rejestracji	21-01-2011
Data wyceny	03-07-2015
Okres eksploatacji [lata]	4,58
Korekta 1. rejestracji	961 zł
Wartość pojazdu po korekcie 1. rejestracji	19 010 zł

Przebieg

Przebieg normatywny	77 400,00
Różnica przebiegu	-73 245,00
Wartość korekty	-2 902 zł
Korekta przebiegu	-2 902 zł
Wartość pojazdu po korekcie przebiegu	16 107 zł

Wyposażenie dodatkowe

Lp.	Opis pozycji	Wartość wyposażenia w stanie nowym	Wartość wyposażenia z uwzględnieniem amortyzacji	% wartości obiektu	
1	2	3	4	5	6
1	Blokada skrzyni biegów		114 zł		

Wyposażenie

Korekta wyposażenia	1 732 zł
Wartość pojazdu po korekcie wyposażenia	17 839 zł

Ogumienie

Korekta ogumienia	160 zł
Wartość pojazdu po korekcie ogumienia	17 999 zł

Inne

Łącznie inne	-3 704,70 zł
Wartość pojazdu po korektach innych	14 295 zł

Wartość rynkowa pojazdu 14 300 zł (netto/sprzedaż)¹