

Nr zlecenia DEKRA: BZLeasingC/CENTA/34946/15/06/23  
Nr zlecenia/szkody: BWB/00405/2011 - SPÓŁKA  
Data zlecenia: 23-06-2015

**DEKRA Polska - Centrala**  
02-697 Warszawa, ul. Rzymowskiego 28  
tel. (22) 577 36 12, faks (22) 577 36 36

**Zleceniodawca:**  
Arkadiusz Cenkiem  
Centa



Rzecznawca: **Jarosław Nowotny**  
ZRSMiU (P) Automobilklub Nowy Świat Sp. z o.o. o/ Poznań

## Ekspertyza techniczna

Zakres ekspertyzy  
Kod ekspertyzy

Wycena wartości pojazdu  
BZR(W)--WPO(S), WP

Nr zlecenia DEKRA  
Nr szkody / zlec. zew.  
Data zlecenia

BZLeasingC/CENTA/34946/15/06/23  
BWB/00405/2011 - SPÓŁKA  
23-06-2015

Zleceniodawca

Arkadiusz Cenkiem  
Centa

Grupa obiektów (Eurotax)  
Producent  
Model/typ/wersja

samochody osobowe  
OPEL  
Astra III Classic Hatchback 09-13, Astra III 1.6 EU5

Nr rejestracyjny  
VIN

PO 629TH  
W0L0AHL48C2016774

Data oględzin  
Miejsce oględzin

2015-06-24  
WIELKOPOLSKIE, 62-081 Przeźmierowo,  
Przeźmierowo, Wysogotowo, ul. Kamienna 23

### Zestawienie wyników

**Wartość obiektu netto (sprzedaż)<sup>1</sup> ..... 15 800 zł**

**Dane pojazdu**

Grupa obiektów (Eurotax) Kod EC (Eurotax)	samochody osobowe 0088611
Producent Model Typ/wersja	OPEL Astra III Classic Hatchback 09-13 Astra III 1.6 EU5
Rodzaj nadwozia Liczba drzwi/liczba miejsc	hatchback 5/5
Masa własna [kg] Dopuszczalna masa całkowita [kg] Rozstaw osi 1/2	1203 1765 2614
Rodzaj silnika Układ oczyszczania spalin Pojemność silnika [ccm] Moc silnika [KM/kW] Skrzynia biegów	z zapłonem iskrowym katalizator trójdrożny 1598 115/85 M 5-biegowa
Nr rejestracyjny VIN	PO 629TH W0L0AHL48C2016774
Data 1. rejestracji Data nast. bad. techn. Rok produkcji	19-12-2011 17-03-2016 2011 (rok produkcji został zweryfikowany z zewnętrzną bazą danych)
Stan licznika [km]	170 166 (odczytany)
Kolor nadwozia/rodzaj powłoki	srebrny/2-warstwowy metalizowany

Ogumienie

Oś	Koło	Producent, typ	Rozmiar	Zużycie
przednia	prawe	Bridgestone, B250	195/65 R15 91H	30 %
	lewe	Bridgestone, B250	195/65 R15 91H	30 %
tylna	prawe	Bridgestone, B250	195/65 R15 91H	30 %
	lewe	Bridgestone, B250	195/65 R15 91H	30 %

Wyposażenie standardowe wg Eurotax

- |  |  |
|--|--|
| 1. 6 głośników   | 10. Kierownica trójramienna  |
| 2. ABS   | 11. Listwy wewnętrzne Charcoal, czarne                             |
| 3. Airbag 4 sztuki: poduszki powietrzne czołowe i boczne dla kierowcy i pasażera | 12. Lusterka boczne regulowane mechanicznie                        |
| 4. ESP - program stabilizacji toru jazdy z kontrolą trakcji                      | 13. Regulacja wysokości fotela kierowcy                            |
| 5. Elektryczne szyby przednie  | 14. Tapicerka Tabita/Elba  |
| 6. Felgi stalowe 15 z ogumieniem 195/65  | 15. Wyświetlacz trójfunkcyjny (czas, data, temperatura zewnętrzna) |
| 7. Fotele przednie komfortowe  | 16. Zamek centralny  |
| 8. Immobilizer   | 17. Zestaw do naprawy przebitej opony                              |
| 9. Instalacja do montażu radia   |  |

Wyposażenie dealerskie

- |  |        |
|--|--------|
| 1. Klimatyzacja, pakiet .....            | 976 zł |
| 2. Koło zapasowe pełnowymiarowe .....    | 41 zł  |
| 3. Lakier metalik .....                  | 341 zł |
| 4. Radio EHU 2 (CD30), 6 głośników ..... | 350 zł |

Wyposażenie dodatkowe

- |                                 |        |
|---------------------------------|--------|
| 1. Blokada skrzyni biegów ..... | 114 zł |
|---------------------------------|--------|

**Wartość bazowa pojazdu**

- |   |           |
|---|-----------|
| Wartość bazowa pojazdu wg Eurotax (netto/sprzedaz) <sup>1</sup> ..... | 20 488 zł |
|---|-----------|

**Korekty**Pierwsza rejestracja

- |  |                 |
|--|-----------------|
| Korekta 1. rejestracji .....                     | <b>1 046 zł</b> |
| Wartość pojazdu po korekcie 1. rejestracji ..... | 21 534 zł       |

Przebieg

- |   |                  |
|---|------------------|
| Korekta przebiegu .....                     | <b>-4 675 zł</b> |
| Wartość pojazdu po korekcie przebiegu ..... | 16 859 zł        |

Wyposażenie

- |   |                 |
|---|-----------------|
| Korekta wyposażenia .....                     | <b>1 822 zł</b> |
| Wartość pojazdu po korekcie wyposażenia ..... | 18 681 zł       |

Ogumienie

- |   |               |
|---|---------------|
| Korekta ogumienia .....                     | <b>188 zł</b> |
| Wartość pojazdu po korekcie ogumienia ..... | 18 869 zł     |

Inne

Wcześniejsze naprawy (-3,00%) .....	-506 zł
Ogólny stan techniczny pojazdu (-15,00%) .....	-2 529 zł
Łącznie inne .....	<b>-3 035 zł</b>
Wartość pojazdu po korektach innych .....	15 835 zł

**Wartość rynkowa pojazdu**

Wartość rynkowa przedmiotowego pojazdu wynosi:

**15 800 zł** (netto/sprzedaż)<sup>1</sup>

Powyższą wartość określono w oparciu o notowania cen samochodów używanych na rynku polskim Eurotax (baza danych nr 06-2015 POL) z uwzględnieniem parametrów technicznych i rynkowych mających wpływ na wartość pojazdu.

Dla pojazdów zarejestrowanych w Polsce powyższa wartość została określona na dzień sporządzenia wyceny.

Jeżeli pojazd nie jest zarejestrowany w kraju - podana wartość jest wartością hipotetyczną przy założeniu uiszczenia wszelkich opłat i podatków należnych przy wprowadzeniu pojazdu na polski obszar celny.

Data: 25-06-2015

Rzecznawca DEKRA:  
Jarosław Nowotny

**Dokument wystawiony elektronicznie ważny bez podpisu.**

<sup>1</sup> - Wartość obiektu (sprzedaż) – oznacza kwotę możliwą do uzyskania za przedmiot wyceny przy sprzedaży do klienta końcowego  
strona 4/42

Pomiar grubości powłoki lakierowej poj.



Nr punktu kontroli	Kontrolowany element	Zmierzony przedział grubości powłoki lakierowej [µm]
1	Pokrywa przednia	121 - 196
2	Błotnik przedni lewy	149 - 177
3	Słupek przedni lewy	171 - 210
4	Drzwi przednie lewe	144 - 235
5	Dach	128 - 146
6	Słupek środkowy lewy	77 - 88
7	Próg lewy	87 - 94
8	Drzwi tylne lewe	168 - 224
9	Błotnik tylny lewy	142 - 229
10	Pokrywa/klapa	129 - 200
11	Błotnik tylny prawy	195 - 399
12	Drzwi tylne prawe	230 - 335
13	Słupek środkowy prawy	114 - 119
14	Próg prawy	123 - 145
15	Drzwi przednie prawe	80 - 178
16	Słupek przedni prawy	218 - 262
17	Błotnik przedni prawy	176 - 266

### Opis stanu technicznego

#### NADWOZIE/Elementy karoserii

Nazwa elementu	Opis elementu	Rodzaj uszkodzenia	Umiejscowienie / Rozmiar	Uwagi
Próg	lew.	zarysowanie		
Próg	praw.	zarysowanie		
Pok. kom. silnika		ubytek/odprysk(i) powłoki lakierowej		
Błotnik	przed. l.	zarysowanie		
Drzwi	przed. l.	zarysowanie		+ klamk
Drzwi	tyln. l.	zarysowanie		+ klamka
Dach		zarysowanie		
Błotnik	tyln. l.	zarysowanie		
Pok. kom. bagaż./d. tyłu		zarysowanie		
Błotnik	tyln. p.	ślady korozji		
Słupek	przed. l.	ubytek/odprysk(i) powłoki lakierowej		
Drzwi	tyln. p.	zarysowanie		
Drzwi	tyln. p.	wgniecenie		
Drzwi	przed. p.	zarysowanie		+ klamka
Błotnik	przed. p.	zarysowanie		
Słupek	przed. p.	ubytek/odprysk(i) powłoki lakierowej		
Rama dachu	lew.	zarysowanie		

#### Stan techniczny nadwozia (szkielet).

Stan techniczny nadwozia (szkielet) opisano w załączonej tabeli.

#### Przeprowadzona naprawa blacharsko-lakiernicza

Tak. Patrz zmierzony zakres grubości powłoki lakierowej na wybranych elementach.

#### NADWOZIE/Osprzęt

Nazwa elementu	Opis elementu	Rodzaj uszkodzenia	Umiejscowienie / Rozmiar	Uwagi
Zderzak	przed.	zarysowanie		
Reflektor	lew.	zarysowanie		
Reflektor	praw.	zarysowanie		
Lusterko zew.	lew.	zarysowanie		
Lampa zespolona	tyln. l.	zarysowanie		
Wykładzina ściany grodziowej		rozwarstwienie mat.		
Zderzak	przed.	ubytek powłoki lakierowej		
Szyba	czołow.	pęknięcie		
Lampa zespolona	tyln. p.	zarysowanie		

#### Stan techniczny nadwozia (osprzęt).

Stan techniczny nadwozia (osprzęt) opisano w załączonej tabeli.

#### NADWOZIE/Wnętrze

Nazwa elementu	Opis elementu	Rodzaj uszkodzenia	Umiejscowienie / Rozmiar	Uwagi
Tapicerka wnętrza pojazdu		ślady zużycia mat.		
Tapicerka słupka	przed. l.	rozwarstwienie mat.		
Tapicerka drzwi	tyln. l.	ślady zużycia mat.		
Tapicerka drzwi	tyln. p.	ślady zużycia mat.		
Tapicerka drzwi	tyln. l.	ślady zużycia mat.		

**Stan techniczny nadwozia (wnętrze).**

Stan techniczny nadwozia (wnętrze) opisano w załączonej tabeli.

**PODWOZIE/Silnik/układ przeniesienia napędu****Stan techniczny silnika z układem przeniesienia napędu.**

Brak możliwości weryfikacji

Możliwości oceny/sprawdzenia silnika w miejscu dokonania oględzin pojazdu ograniczone, nieprawidłowości nie zauważono

**PODWOZIE/Zawieszenie/koła****Stan techniczny podwozia (zawieszenie).**

Brak możliwości weryfikacji

Możliwości oceny/sprawdzenia układu zawieszenia w miejscu dokonania oględzin pojazdu ograniczone, nieprawidłowości nie zauważono

**PODWOZIE/Układ kierowniczy****Stan techniczny układu kierowniczego**

Brak możliwości weryfikacji

Możliwości oceny/sprawdzenia układu kierowniczego w miejscu dokonania oględzin pojazdu ograniczone, nieprawidłowości nie zauważono

**PODWOZIE/Układ hamulcowy****Stan układu hamulcowego.**

Brak możliwości weryfikacji

Możliwości oceny/sprawdzenia układu hamulcowego w miejscu dokonania oględzin pojazdu ograniczone, nieprawidłowości nie zauważono

**PODWOZIE/Układ wydechowy/katalizator****Stan techniczny układu wydechowego.**

Brak możliwości weryfikacji

Możliwości oceny/sprawdzenia układu wydechowego w miejscu dokonania oględzin pojazdu ograniczone, nieprawidłowości nie zauważono

**WYPOSAŻENIE POJAZDU/Obowiązkowe**

Nazwa elementu	Opis elementu	Rodzaj uszkodzenia	Umiejscowienie / Rozmiar	Uwagi
----------------	---------------	--------------------	--------------------------	-------

Gaśnica		brak		
---------	--	------	--	--

**WYPOSAŻENIE POJAZDU/Inne**

Nazwa elementu	Opis elementu	Rodzaj uszkodzenia	Umiejscowienie / Rozmiar	Uwagi
Apteczka p. pomocy		brak		

Uwagi ogólne - dot. wyceny**Dokumenty pojazdu**

Podczas oględzin przedstawiono do wglądu książkę serwisową, a jej nr podano poniżej:

bn

Podczas oględzin przedstawiono do wglądu dowód rej. poj. lub/i kartę pojazdu - jednak NIE WYKONANO fot. cyfrowych tych dokumentów z uwagi na przeznaczenie ekspertyzy.

**Informacja dotycząca pochodzenia pojazdu**

Pojazd zakupiony w kraju u autoryzowanego przedstawiciela danej marki.

**Zabezpieczenia przeciwkradzieżowe - immobiliser:**

- w wyniku przeprowadzonych oględzin pojazdu nie stwierdzono niesprawności immobilisera w zakresie możliwym do ustalenia podczas oględzin pojazdu w warunkach pozawarsztatowych.

**Zabezpieczenia przeciwkradzieżowe - inne:**

- blokada skrzyni biegów.

**Dodatkowe uwagi dotyczące sam. osobowego:**

Nie dotyczy.

**Jazda próbna**

Przeprowadzono próbę ruchową pojazdu.

Jazda próbna w pełnym zakresie niemożliwa. Poniżej podano komentarz:

Jazdę próbną przeprowadzono na odcinku oraz w czasie umożliwiającym zgrubne określenie stanu technicznego pojazdu w miejscu jego zabezpieczenia

**Badanie poprawności i/lub budowy numerów identyfikacyjnych/seryjnych obiektu:**

Nie badano.

**Weryfikacja prawdziwości danych obiektu, w tym roku produkcji i innych.**

Nie przeprowadzono - przyjęto wg okazanych dokumentów i wskazanych źródeł.

- Nie weryfikowano odczytanego stanu drogomierza z zapisami w urządzeniach elektronicznych pojazdu.

- Niniejsza ekspertyza służy wyłącznie do oszacowania wartości rynkowej przedmiotu wyceny i nie może być wykorzystywana do żadnego innego celu, niż wymieniony powyżej. W szczególności wycena nie może stanowić podstawy do oceny cech i stanu wycenianego obiektu przy jego zakupie.

- Rzeczoznawca nie bierze na siebie odpowiedzialności za wady ukryte (prawne i fizyczne) oraz ewentualne skutki wynikające z dalszego użytkowania przedmiotu wyceny, a także za skutki wykorzystania samej wyceny.

- Powyższa wycena nie jest ekspertyzą stanu technicznego przedmiotu wyceny i za taką nie może być uznawana, w szczególności nie może być traktowana jako gwarancja sprzedaży przedmiotu wyceny za oszacowaną wartość.



- Niniejsza wycena nie może być publikowana w całości w jakimkolwiek dokumencie bez zgody wykonawców i bez uzgodnienia z nimi formy i treści takiej publikacji.
- Wycenę przeprowadzono w oparciu o dostarczoną dokumentację oraz badanie organoleptyczne wycenianego obiektu. Nie prowadzono badań diagnostycznych oraz weryfikacji warsztatowej przedmiotu wyceny.
- Niniejsza wycena została sporządzona na podstawie oględzin wycenianego przedmiotu w warunkach występujących w miejscu jego udostępnienia.

#### Uwagi Rzeczoznawcy - dot. wyceny

Przedstawiono książkę serwisową pojazdu, ostatni przegląd wykonano w dniu 04.05.15r przy wskazaniu drogomierza 164022 km .  
Przedstawiono 1 klucz do pojazdu i 2 kluczyki do blokady skrzyni biegów.  
Sprawdzono grubość powłoki lakierowej i stwierdzono jej podwyższoną grubość.  
Nadwozie pojazdu z rysami i wgnieceniami eksploatacyjnymi.  
Specyfikacja wg programu operacyjnego w zakresie wyposażenia standardowego i dodatkowego nie gwarantuje zgodności ze stanem faktycznym w zakresie niemożliwym do ustalenia przez rzeczoznawcę podczas oględzin.

#### Zastrzeżenia ograniczające - dot. wyceny

- Nie weryfikowano przebiegu pojazdu. Przyjęto na podstawie wskazań drogomierza.
- Niniejsza ekspertyza służy wyłącznie do oszacowania wartości rynkowej przedmiotu wyceny i nie może być wykorzystywana do żadnego innego celu, niż wymieniony powyżej. W szczególności wycena nie może stanowić podstawy do oceny cech i stanu wycenianego obiektu przy jego zakupie.
- Rzeczoznawca nie bierze na siebie odpowiedzialności za wady ukryte (prawne i fizyczne) oraz ewentualne skutki wynikające z dalszego użytkowania przedmiotu wyceny, a także za skutki wykorzystania samej wyceny.
- Powyższa wycena nie jest ekspertyzą stanu technicznego przedmiotu wyceny i za taką nie może być uznawana.
- Niniejsza wycena nie może być publikowana w całości w jakimkolwiek dokumencie bez zgody wykonawców i bez uzgodnienia z nimi formy i treści takiej publikacji. Zakaz publikacji nie dotyczy posługiwania się wyceną w umowach cywilno-prawnych zawieranych przez zleceniodawcę i dotyczących przedmiotu wyceny.
- Wycenę przeprowadzono w oparciu o dostarczoną dokumentację oraz badanie organoleptyczne wycenianego obiektu. Nie prowadzono badań diagnostycznych oraz weryfikacji warsztatowej przedmiotu wyceny.
- Niniejsza wycena została sporządzona na podstawie oględzin wycenianego przedmiotu w warunkach występujących w miejscu jego udostępnienia.
- Nie badano poprawności i/lub budowy numerów identyfikacyjnych/seryjnych obiektu oraz nie weryfikowano prawdziwości danych obiektu.

DOKUMENTACJA FOTOGRAFICZNA



Fot. 1.



Fot. 2.

DOKUMENTACJA FOTOGRAFICZNA



Fot. 3.



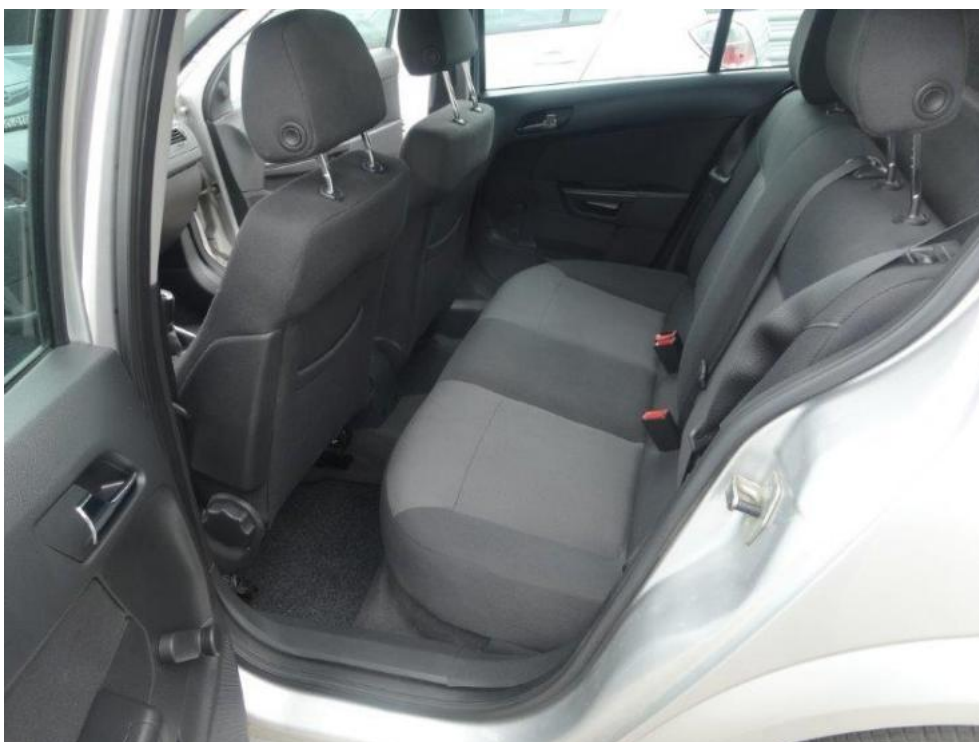
Fot. 4.



DOKUMENTACJA FOTOGRAFICZNA



Fot. 5.



Fot. 6.

DOKUMENTACJA FOTOGRAFICZNA



Fot. 7.



Fot. 8.

DOKUMENTACJA FOTOGRAFICZNA



Fot. 9.



Fot. 10.



DOKUMENTACJA FOTOGRAFICZNA



Fot. 11.



Fot. 12.

DOKUMENTACJA FOTOGRAFICZNA



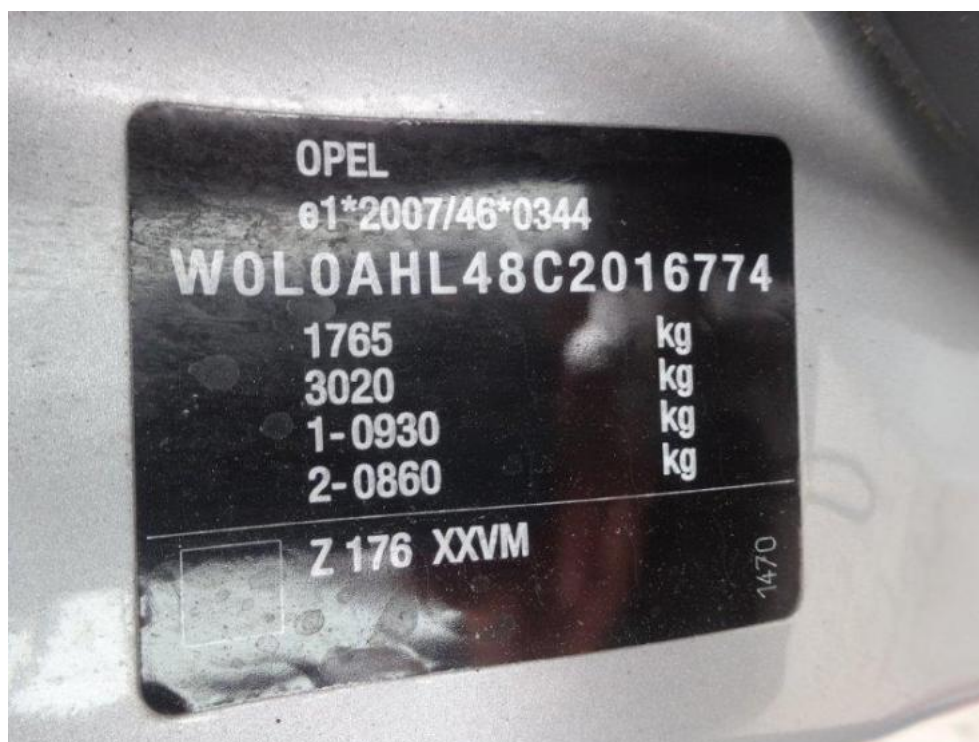
Fot. 13.



Fot. 14.



DOKUMENTACJA FOTOGRAFICZNA



Fot. 15.



Fot. 16.

DOKUMENTACJA FOTOGRAFICZNA

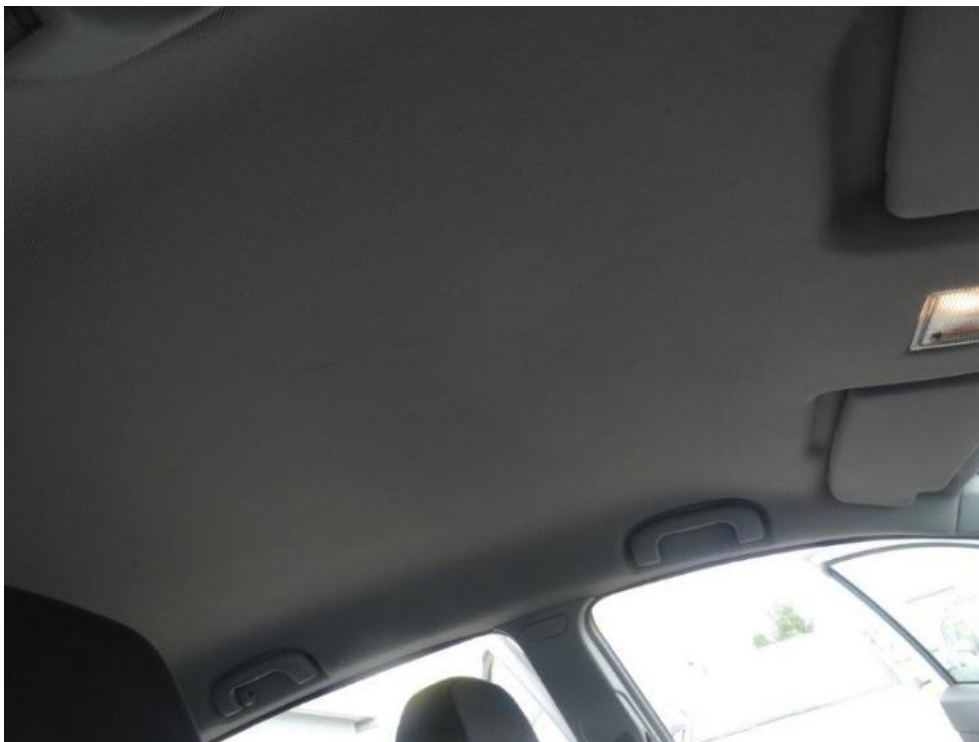


Fot. 17.



Fot. 18.

DOKUMENTACJA FOTOGRAFICZNA



Fot. 19.



Fot. 20.



DOKUMENTACJA FOTOGRAFICZNA



Fot. 21.



Fot. 22.

DOKUMENTACJA FOTOGRAFICZNA



Fot. 23.



Fot. 24.

DOKUMENTACJA FOTOGRAFICZNA



Fot. 25.



Fot. 26.



DOKUMENTACJA FOTOGRAFICZNA



Fot. 27.



Fot. 28.

DOKUMENTACJA FOTOGRAFICZNA



Fot. 29.



Fot. 30.



DOKUMENTACJA FOTOGRAFICZNA



Fot. 31.



Fot. 32.

DOKUMENTACJA FOTOGRAFICZNA



Fot. 33.



Fot. 34.

DOKUMENTACJA FOTOGRAFICZNA



Fot. 35.



Fot. 36.

DOKUMENTACJA FOTOGRAFICZNA



Fot. 37.



Fot. 38.



DOKUMENTACJA FOTOGRAFICZNA

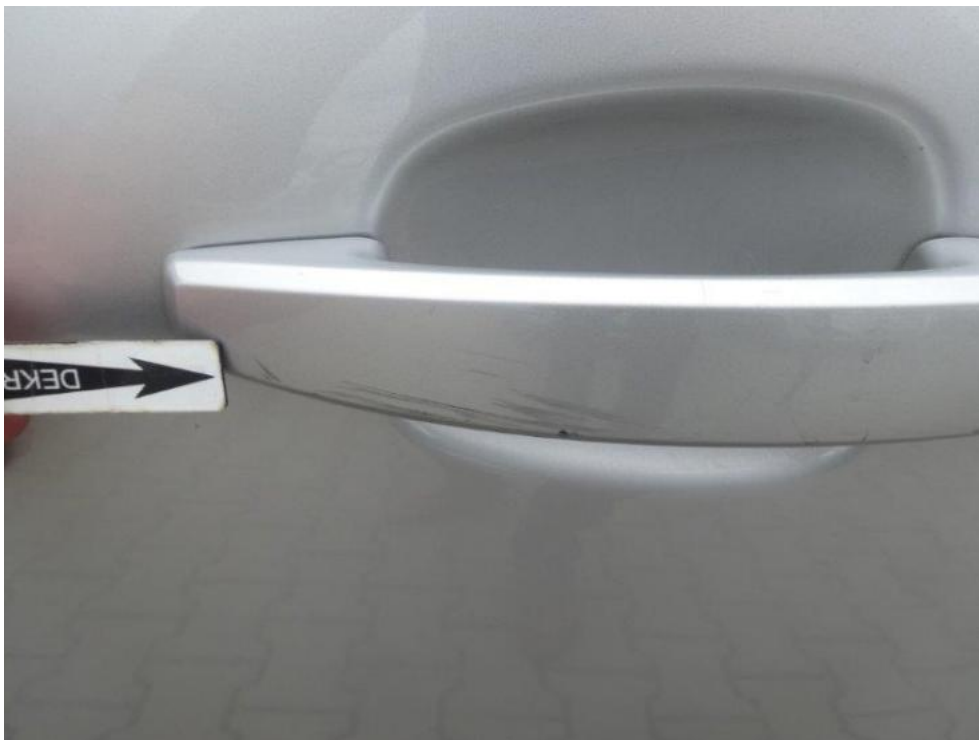


Fot. 39.



Fot. 40.

DOKUMENTACJA FOTOGRAFICZNA



Fot. 41.



Fot. 42.

DOKUMENTACJA FOTOGRAFICZNA



Fot. 43.



Fot. 44.

DOKUMENTACJA FOTOGRAFICZNA



Fot. 45.



Fot. 46.



DOKUMENTACJA FOTOGRAFICZNA



Fot. 47.



Fot. 48.

DOKUMENTACJA FOTOGRAFICZNA



Fot. 49.



Fot. 50.

DOKUMENTACJA FOTOGRAFICZNA



Fot. 51.



Fot. 52.

DOKUMENTACJA FOTOGRAFICZNA



Fot. 53.



Fot. 54.



DOKUMENTACJA FOTOGRAFICZNA



Fot. 55.



Fot. 56.

DOKUMENTACJA FOTOGRAFICZNA



Fot. 57.



Fot. 58.

DOKUMENTACJA FOTOGRAFICZNA



Fot. 59.



Fot. 60.

DOKUMENTACJA FOTOGRAFICZNA



Fot. 61.



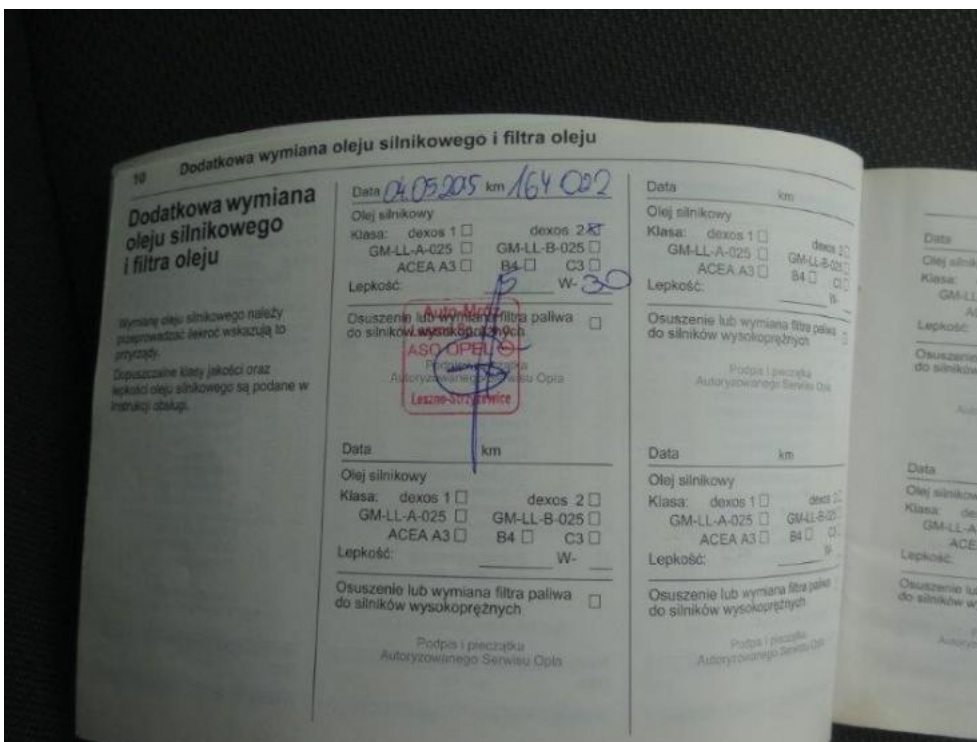
Fot. 62.



DOKUMENTACJA FOTOGRAFICZNA



Fot. 63.



Fot. 64.

## Arkusz kontrolny

<b>Producent</b>	<b>OPEL</b>
<b>Model</b>	<b>Astra III Classic Hatchback 09-13</b>
Typ	Astra III 1.6 EU5
Nr rejestracyjny	PO 629TH
VIN	W0L0AHL48C2016774

### Wartość bazowa pojazdu

Notowanie (2010)	18 211 zł
Notowanie (2011)	20 488 zł
Notowanie (2012)	23 171 zł

### Pierwsza rejestracja

Data 1. rejestracji	19-12-2011
Data wyceny	25-06-2015
Okres eksploatacji [lata]	3,58
Korekta 1. rejestracji	1 046 zł
Wartość pojazdu po korekcie 1. rejestracji	21 534 zł

### Przebieg

Przebieg normatywny	61 800,00
Różnica przebiegu	-108 366,00
Wartość korekty	-4 675 zł
Korekta przebiegu	-4 675 zł
Wartość pojazdu po korekcie przebiegu	16 859 zł

### Wyposażenie dodatkowe

Lp.	Opis pozycji	Wartość wyposażenia w stanie nowym	Wartość wyposażenia z uwzględnieniem amortyzacji	% wartości obiektu	
1	2	3	4	5	6
1	Blokada skrzyni biegów		114 zł		

### Wyposażenie

Korekta wyposażenia .....	1 822 zł
Wartość pojazdu po korekcie wyposażenia .....	18 681 zł

### Ogumienie

Korekta ogumienia .....	188 zł
Wartość pojazdu po korekcie ogumienia .....	18 869 zł

### Inne

Łącznie inne .....	-3 034,68 zł
Wartość pojazdu po korektach innych .....	15 835 zł

### Wartość rynkowa pojazdu 15 800 zł (netto/sprzedaż)<sup>1</sup>