

Nr zlecenia DEKRA: BZLeasingC/CENTA/21062/15/04/20  
Nr zlecenia/szkody: BWB/00086/2012 - SPÓŁKA  
Data zlecenia: 20-04-2015

**DEKRA Polska - Centrala**  
02-697 Warszawa, ul. Rzymowskiego 28  
tel. (22) 577 36 12, faks (22) 577 36 36

**Zleceniodawca:**  
Arkadiusz Cenkiem  
Centa

**Rzecznawca:**  
**Jarosław Nowotny**  
ZRSMiU (P) Automobilklub Nowy Świat Sp. z o.o. o/ Poznań

## Ekspertyza techniczna

Zakres ekspertyzy	Wycena wartości pojazdu
Kod ekspertyzy	BZR(W)--WPO(S), WP
Nr zlecenia DEKRA	BZLeasingC/CENTA/21062/15/04/20
Nr szkody / zlec. zew.	BWB/00086/2012 - SPÓŁKA
Data zlecenia	20-04-2015
Zleceniodawca	Arkadiusz Cenkiem Centa
Grupa obiektów (Eurotax)	samochody osobowe
Producent	OPEL
Model	Astra III Classic Hatchback 09-13
Typ/wersja	Astra III 1.6 EU5
Nr rejestracyjny	PO 821TL
VIN	W0L0AHL48C2016246
Data oględzin	2015-04-20
Miejsce oględzin	WIELKOPOLSKIE, 62-081 Przeźmierowo, Przeźmierowo, Kamienna 23 Wysogotowo

### Zestawienie wyników

**Wartość obiektu netto (sprzedaż)<sup>1</sup> ..... 15 100 zł**

**Dane pojazdu**

Grupa obiektów (Eurotax)	samochody osobowe
Kod EC (Eurotax)	0088611
Producent	OPEL
Model	Astra III Classic Hatchback 09-13
Typ/wersja	Astra III 1.6 EU5
Rodzaj nadwozia	hatchback
Liczba drzwi/liczba miejsc	5/5
Masa własna [kg]	1203
Dopuszczalna masa całkowita [kg]	1765
Rozstaw osi 1/2	2614
Rodzaj silnika	z zapłonem iskrowym
Układ oczyszczania spalin	katalizator trójdrożny
Pojemność silnika [ccm]	1598
Moc silnika [KM/kW]	115/85
Skrzynia biegów	M 5-biegowa
Nr rejestracyjny	PO 821TL
VIN	W0L0AHL48C2016246
Data 1. rejestracji	24-01-2012
Data nast. bad. techn.	24-01-2017
Rok produkcji	2011 (rok produkcji został zweryfikowany z zewnętrzną bazą danych)
Stan licznika [km]	156 820 (odczytany)
Kolor nadwozia/rodzaj powłoki	srebrny/2-warstwowy metalizowany

Ogumienie

Oś	Koło	Producent, typ	Rozmiar	Zużycie
przednia	prawe	Bridgestone, B250	195/65 R15 91H	30 %
	lewe	Bridgestone, B250	195/65 R15 91H	30 %
tylna	prawe	Bridgestone, B250	195/65 R15 91H	30 %
	lewe	Bridgestone, B250	195/65 R15 91H	30 %

Wyposażenie standardowe wg Eurotax

- |  |  |
|--|--|
| 1. 6 głośników   | 10. Kierownica trójramienna  |
| 2. ABS   | 11. Listwy wewnętrzne Charcoal, czarne                             |
| 3. Airbag 4 sztuki: poduszki powietrzne czołowe i boczne dla kierowcy i pasażera | 12. Lusterka boczne regulowane mechanicznie                        |
| 4. ESP - program stabilizacji toru jazdy z kontrolą trakcji                      | 13. Regulacja wysokości fotela kierowcy                            |
| 5. Elektryczne szyby przednie  | 14. Tapicerka Tabita/Elba  |
| 6. Felgi stalowe 15 z ogumieniem 195/65  | 15. Wyświetlacz trójfunkcyjny (czas, data, temperatura zewnętrzna) |
| 7. Fotele przednie komfortowe  | 16. Zamek centralny  |
| 8. Immobilizer   | 17. Zestaw do naprawy przebitej opony                              |
| 9. Instalacja do montażu radia   |  |

Wyposażenie dealerskie

- |  |          |
|--|----------|
| 1. Klimatyzacja, pakiet .....            | 1 081 zł |
| 2. Koło zapasowe pełnowymiarowe .....    | 49 zł    |
| 3. Lakier metalik .....                  | 382 zł   |
| 4. Radio EHU 2 (CD30), 6 głośników ..... | 390 zł   |

Wyposażenie dodatkowe

- |                                 |        |
|---------------------------------|--------|
| 1. Blokada skrzyni biegów ..... | 130 zł |
|---------------------------------|--------|

**Wartość bazowa pojazdu**

- |   |           |
|---|-----------|
| Wartość bazowa pojazdu wg Eurotax (netto/sprzedaz) <sup>1</sup> ..... | 21 220 zł |
|---|-----------|

**Korekty**Pierwsza rejestracja

- |  |                 |
|--|-----------------|
| Korekta 1. rejestracji .....                     | <b>1 000 zł</b> |
| Wartość pojazdu po korekcie 1. rejestracji ..... | 22 220 zł       |

Przebieg

- |   |                  |
|---|------------------|
| Korekta przebiegu .....                     | <b>-4 553 zł</b> |
| Wartość pojazdu po korekcie przebiegu ..... | 17 667 zł        |

Wyposażenie

- |   |                 |
|---|-----------------|
| Korekta wyposażenia .....                     | <b>2 032 zł</b> |
| Wartość pojazdu po korekcie wyposażenia ..... | 19 699 zł       |

Ogumienie

- |   |               |
|---|---------------|
| Korekta ogumienia .....                     | <b>188 zł</b> |
| Wartość pojazdu po korekcie ogumienia ..... | 19 887 zł     |

Inne

Wcześniejsze naprawy (-10,00%) .....	-1 767 zł
Ogólny stan techniczny pojazdu (-17,00%) .....	-3 003 zł
Łącznie inne .....	<b>-4 770 zł</b>
Wartość pojazdu po korektach innych .....	15 117 zł

**Wartość rynkowa pojazdu**

Wartość rynkowa przedmiotowego pojazdu wynosi:

**15 100 zł** (netto/sprzedaż)<sup>1</sup>

Powyższą wartość określono w oparciu o notowania cen samochodów używanych na rynku polskim Eurotax (baza danych nr 04-2015 POL) z uwzględnieniem parametrów technicznych i rynkowych mających wpływ na wartość pojazdu.

Dla pojazdów zarejestrowanych w Polsce powyższa wartość została określona na dzień sporządzenia wyceny.

Jeżeli pojazd nie jest zarejestrowany w kraju - podana wartość jest wartością hipotetyczną przy założeniu uiszczenia wszelkich opłat i podatków należnych przy wprowadzeniu pojazdu na polski obszar celny.

Data: 23-04-2015

Rzecznik DEKRA:

**Dokument wystawiony elektronicznie ważny bez podpisu.**

<sup>1</sup> - Wartość obiektu (sprzedaż) – oznacza kwotę możliwą do uzyskania za przedmiot wyceny przy sprzedaży do klienta końcowego  
strona 4

### Opis stanu technicznego

#### NADWOZIE/Elementy karoserii

Nazwa elementu	Opis elementu	Rodzaj uszkodzenia	Charakter uszkodzenia	Umiejscowienie	Rozmiar	Przedział grubości powłoki lakierowej		Uwagi
						od	do	
Pok. kom. silnika		ubytek/odprysk(i) powłoki lakierowej				145	220	
Błotnik	przed. l.	ubytek/odprysk(i) powłoki lakierowej				168	217	
Błotnik	przed. l.	zarysowanie						
Próg	lew.	wgniecenie						
Próg	lew.	zarysowanie						
Drzwi	przed. l.	zarysowanie				155	278	+ klamka
Drzwi	tyln. l.	zarysowanie				250	461	+ klamka
Błotnik	tyln. l.	zarysowanie				212	1110	
Dach		zarysowanie				134	207	
Pok. kom. bagaż./d. tyłu		zarysowanie				148	222	
Drzwi	tyln. p.	zarysowanie				222	298	
Drzwi	przed. p.	zarysowanie				176	250	+ klamka
Błotnik	przed. p.	wgniecenie				168	225	
Słupek	przed. p.	ubytek/odprysk(i) powłoki lakierowej						
Słupek	przed. l.	ubytek/odprysk(i) powłoki lakierowej						
Słupek	przed. p.					212	252	
Błotnik	tyln. p.					195	895	
Słupek	przed. l.					191	215	

#### Stan techniczny nadwozia (szkielet).

Stan techniczny nadwozia (szkielet) opisano w załączonej tabeli.

#### Przeprowadzona naprawa blacharsko-lakiernicza

Tak. Patrz zmierzony zakres grubości powłoki lakierowej na wybranych elementach.

#### NADWOZIE/Osprzęt

Nazwa elementu	Opis elementu	Rodzaj uszkodzenia	Charakter uszkodzenia	Umiejscowienie	Rozmiar	Uwagi
Zderzak	przed.	zarysowanie				
Zderzak	przed.	odkształcenie				
Szyba	czołow.	pęknięcie				
Lusterko zew.	lew.	zarysowanie				
Lusterko zew.	praw.	zarysowanie				
Zderzak	tyln.	zarysowanie				
Lampa zespolona	tyln. l.	zarysowanie				

#### Stan techniczny nadwozia (osprzęt).

Stan techniczny nadwozia (osprzęt) opisano w załączonej tabeli.

#### NADWOZIE/Wnętrze

Nazwa elementu	Opis elementu	Rodzaj uszkodzenia	Charakter uszkodzenia	Umiejscowienie	Rozmiar		Uwagi
Tapicerka foteli pojazdu		ślady zużycia mat.					
Koło kierownicy		ślady zużycia mat.					
Tapicerka drzwi	przed. l.	ślady zużycia mat.					

**Stan techniczny nadwozia (wnętrze).**

Stan techniczny nadwozia (wnętrze) opisano w załączonej tabeli.

**PODWOZIE/Silnik/układ przeniesienia napędu****Stan techniczny silnika z układem przeniesienia napędu.**

Brak możliwości weryfikacji

Możliwości oceny/sprawdzenia silnika w miejscu dokonania oględzin pojazdu ograniczone, nieprawidłowości nie zauważono

**PODWOZIE/Zawieszenie/koła****Stan techniczny podwozia (zawieszenie).**

Brak możliwości weryfikacji

Możliwości oceny/sprawdzenia układu zawieszenia w miejscu dokonania oględzin pojazdu ograniczone, nieprawidłowości nie zauważono

**PODWOZIE/Układ kierowniczy****Stan techniczny układu kierowniczego**

Brak możliwości weryfikacji

Możliwości oceny/sprawdzenia układu kierowniczego w miejscu dokonania oględzin pojazdu ograniczone, nieprawidłowości nie zauważono

**PODWOZIE/Układ hamulcowy****Stan układu hamulcowego.**

Brak możliwości weryfikacji

Możliwości oceny/sprawdzenia układu hamulcowego w miejscu dokonania oględzin pojazdu ograniczone, nieprawidłowości nie zauważono

**PODWOZIE/Układ wydechowy/katalizator****Stan techniczny układu wydechowego.**

Brak możliwości weryfikacji

Możliwości oceny/sprawdzenia układu wydechowego w miejscu dokonania oględzin pojazdu ograniczone, nieprawidłowości nie zauważono

Uwagi ogólne - dot. wyceny

**Dokumenty pojazdu**

Podczas oględzin przedstawiono do wglądu książkę serwisową, a jej nr podano poniżej:  
bn

Podczas oględzin przedstawiono do wglądu dowód rej. poj. lub/i kartę pojazdu - jednak NIE WYKONANO fot. cyfrowych tych dokumentów z uwagi na przeznaczenie ekspertyzy.

**Informacja dotycząca pochodzenia pojazdu**

Pojazd zakupiony w kraju u autoryzowanego przedstawiciela danej marki.

**Zabezpieczenia przeciwkradzieżowe - immobiliser:**

- w wyniku przeprowadzonych oględzin pojazdu nie stwierdzono niesprawności immobilisera w zakresie możliwym do ustalenia podczas oględzin pojazdu w warunkach pozawarsztatowych.

**Zabezpieczenia przeciwkradzieżowe - inne:**

- blokada skrzyni biegów.

**Dodatkowe uwagi dotyczące sam. osobowego:**

Nie dotyczy.

**Jazda próbna**

Przeprowadzono próbę ruchową pojazdu.

Jazda próbna w pełnym zakresie niemożliwa. Poniżej podano komentarz:

Jazdę próbną przeprowadzono na odcinku oraz w czasie umożliwiającym zgrubne określenie stanu technicznego pojazdu w miejscu jego zabezpieczenia

**Badanie poprawności i/lub budowy numerów identyfikacyjnych/seryjnych obiektu:**

Nie badano.

**Weryfikacja prawdziwości danych obiektu, w tym roku produkcji i innych.**

Nie przeprowadzono - przyjęto wg okazanych dokumentów i wskazanych źródeł.

- Nie weryfikowano odczytanego stanu drogomierza z zapisami w urządzeniach elektronicznych pojazdu.
- Niniejsza ekspertyza służy wyłącznie do oszacowania wartości rynkowej przedmiotu wyceny i nie może być wykorzystywana do żadnego innego celu, niż wymieniony powyżej. W szczególności wycena nie może stanowić podstawy do oceny cech i stanu wycenianego obiektu przy jego zakupie.
- Rzeczoznawca nie bierze na siebie odpowiedzialności za wady ukryte (prawne i fizyczne) oraz ewentualne skutki wynikające z dalszego użytkowania przedmiotu wyceny, a także za skutki wykorzystania samej wyceny.
- Powyższa wycena nie jest ekspertyzą stanu technicznego przedmiotu wyceny i za taką nie może być uznawana, w szczególności nie może być traktowana jako gwarancja sprzedaży przedmiotu wyceny za oszacowaną wartość.
- Niniejsza wycena nie może być publikowana w całości w jakimkolwiek dokumencie bez zgody wykonawców i bez uzgodnienia z nimi formy i treści takiej publikacji.
- Wycenę przeprowadzono w oparciu o dostarczoną dokumentację oraz badanie organoleptyczne wycenianego obiektu. Nie prowadzono badań diagnostycznych oraz weryfikacji warsztatowej przedmiotu wyceny.
- Niniejsza wycena została sporządzona na podstawie oględzin wycenianego przedmiotu w warunkach występujących w miejscu jego udostępnienia.

Uwagi Rzecznawcy - dot. wyceny

Przedstawiono książkę serwisową pojazdu, ostatni przegląd wykonano w dniu 26.01.15r przy wskazaniu drogomierza 149856 km.

Przedstawiono 2 kluczyki do pojazdu i 3 kluczyki do blokady skrzyni biegów.

Sprawdzono grubość powłoki lakierowej i stwierdzono jej podwyższoną grubość.

Nadwozie pojazdu z rysami i wgnieceniami eksploatacyjnymi.

Specyfikacja wg programu operacyjnego w zakresie wyposażenia standardowego

i dodatkowego nie gwarantuje zgodności ze stanem faktycznym w zakresie niemożliwym do ustalenia przez rzeczoznawcę podczas oględzin.

Zastrzeżenia ograniczające - dot. wyceny

- Nie weryfikowano przebiegu pojazdu. Przyjęto na podstawie wskazań drogomierza.
- Niniejsza ekspertyza służy wyłącznie do oszacowania wartości rynkowej przedmiotu wyceny i nie może być wykorzystywana do żadnego innego celu, niż wymieniony powyżej. W szczególności wycena nie może stanowić podstawy do oceny cech i stanu wycenianego obiektu przy jego zakupie.
- Rzecznawca nie bierze na siebie odpowiedzialności za wady ukryte (prawne i fizyczne) oraz ewentualne skutki wynikające z dalszego użytkowania przedmiotu wyceny, a także za skutki wykorzystania samej wyceny.
- Powyższa wycena nie jest ekspertyzą stanu technicznego przedmiotu wyceny i za taką nie może być uznawana.
- Niniejsza wycena nie może być publikowana w całości w jakimkolwiek dokumencie bez zgody wykonawców i bez uzgodnienia z nimi formy i treści takiej publikacji. Zakaz publikacji nie dotyczy posługiwania się wyceną w umowach cywilno-prawnych zawieranych przez zleceniodawcę i dotyczących przedmiotu wyceny.
- Wycenę przeprowadzono w oparciu o dostarczoną dokumentację oraz badanie organoleptyczne wycenianego obiektu. Nie prowadzono badań diagnostycznych oraz weryfikacji warsztatowej przedmiotu wyceny.
- Niniejsza wycena została sporządzona na podstawie oględzin wycenianego przedmiotu w warunkach występujących w miejscu jego udostępnienia.
- Nie badano poprawności i/lub budowy numerów identyfikacyjnych/seryjnych obiektu oraz nie weryfikowano prawdziwości danych obiektu.



DOKUMENTACJA FOTOGRAFICZNA



Fot. 1.



Fot. 2.

DOKUMENTACJA FOTOGRAFICZNA



Fot. 3.



Fot. 4.

DOKUMENTACJA FOTOGRAFICZNA



Fot. 5.



Fot. 6.

DOKUMENTACJA FOTOGRAFICZNA



Fot. 7.



Fot. 8.

DOKUMENTACJA FOTOGRAFICZNA



Fot. 9.

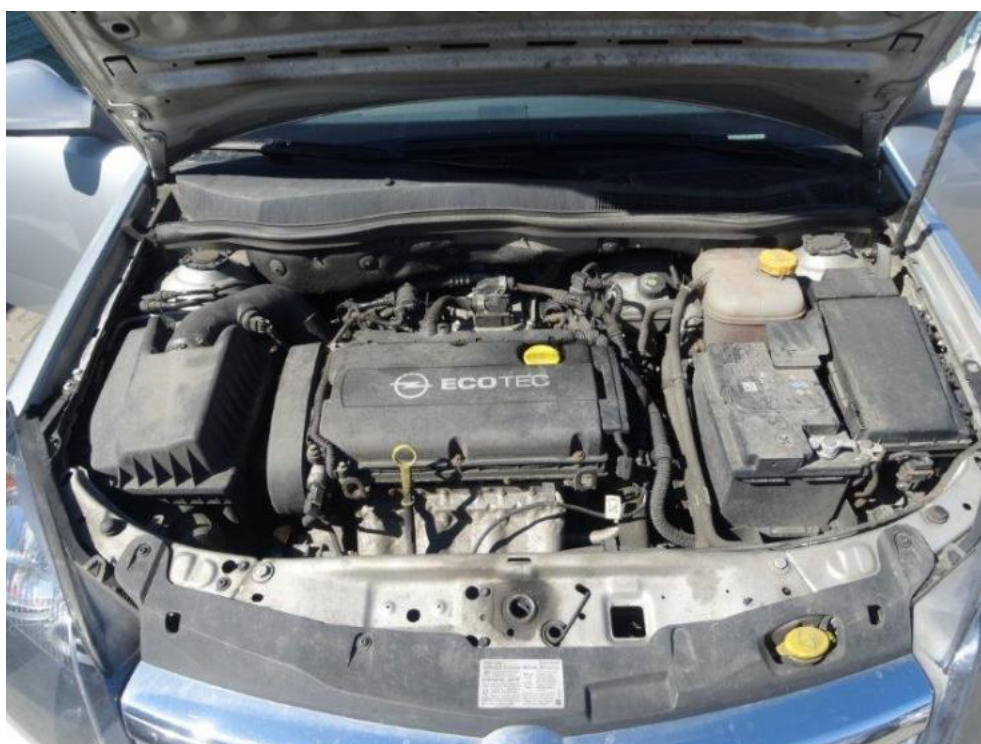


Fot. 10.

DOKUMENTACJA FOTOGRAFICZNA



Fot. 11.



Fot. 12.

DOKUMENTACJA FOTOGRAFICZNA



Fot. 13.



Fot. 14.

DOKUMENTACJA FOTOGRAFICZNA



Fot. 15.



Fot. 16.



DOKUMENTACJA FOTOGRAFICZNA



Fot. 17.



Fot. 18.

DOKUMENTACJA FOTOGRAFICZNA



Fot. 19.



Fot. 20.

DOKUMENTACJA FOTOGRAFICZNA



Fot. 21.



Fot. 22.

DOKUMENTACJA FOTOGRAFICZNA



Fot. 23.



Fot. 24.

DOKUMENTACJA FOTOGRAFICZNA



Fot. 25.



Fot. 26.

DOKUMENTACJA FOTOGRAFICZNA



Fot. 27.



Fot. 28.

DOKUMENTACJA FOTOGRAFICZNA



Fot. 29.



Fot. 30.

DOKUMENTACJA FOTOGRAFICZNA



Fot. 31.



Fot. 32.



DOKUMENTACJA FOTOGRAFICZNA



Fot. 33.



Fot. 34.

DOKUMENTACJA FOTOGRAFICZNA



Fot. 35.

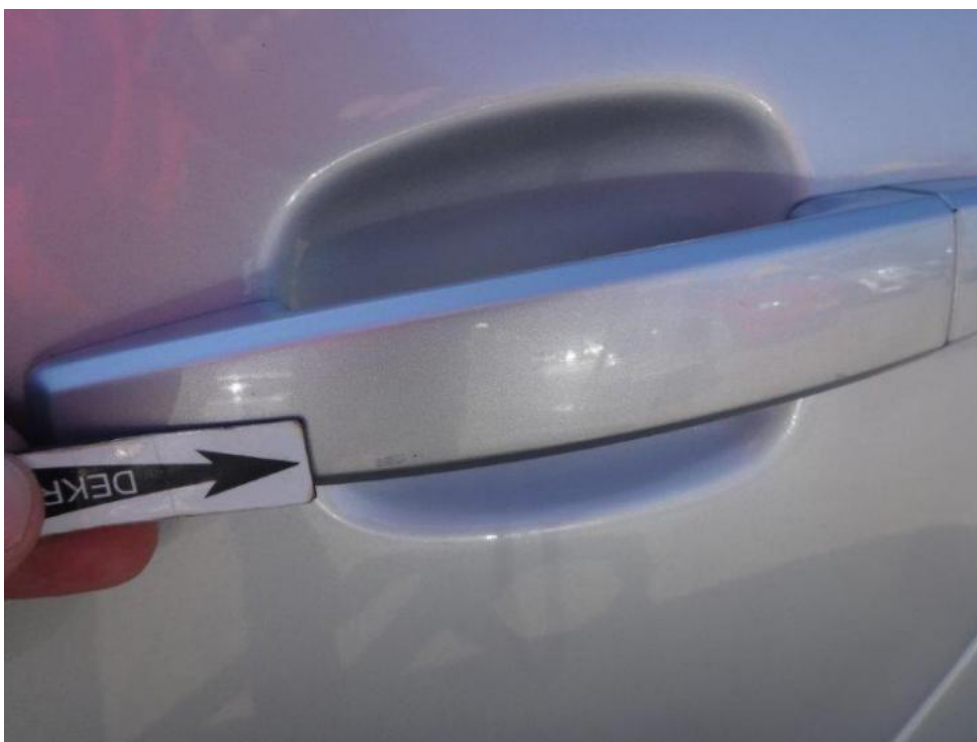


Fot. 36.

DOKUMENTACJA FOTOGRAFICZNA



Fot. 37.



Fot. 38.

DOKUMENTACJA FOTOGRAFICZNA



Fot. 39.



Fot. 40.

DOKUMENTACJA FOTOGRAFICZNA



Fot. 41.



Fot. 42.

DOKUMENTACJA FOTOGRAFICZNA



Fot. 43.



Fot. 44.

DOKUMENTACJA FOTOGRAFICZNA



Fot. 45.



Fot. 46.

DOKUMENTACJA FOTOGRAFICZNA



Fot. 47.



Fot. 48.



DOKUMENTACJA FOTOGRAFICZNA



Fot. 49.



Fot. 50.

DOKUMENTACJA FOTOGRAFICZNA



Fot. 51.



Fot. 52.

DOKUMENTACJA FOTOGRAFICZNA



Fot. 53.



Fot. 54.

DOKUMENTACJA FOTOGRAFICZNA



Fot. 55.



Fot. 56.

DOKUMENTACJA FOTOGRAFICZNA

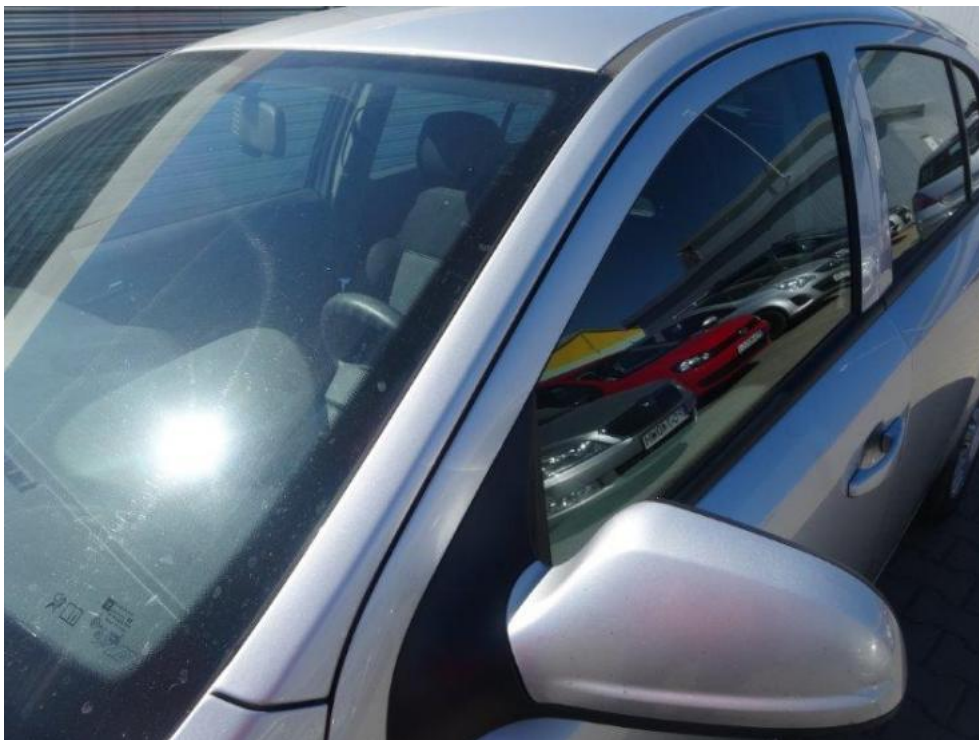


Fot. 57.



Fot. 58.

DOKUMENTACJA FOTOGRAFICZNA



Fot. 59.



Fot. 60.

DOKUMENTACJA FOTOGRAFICZNA

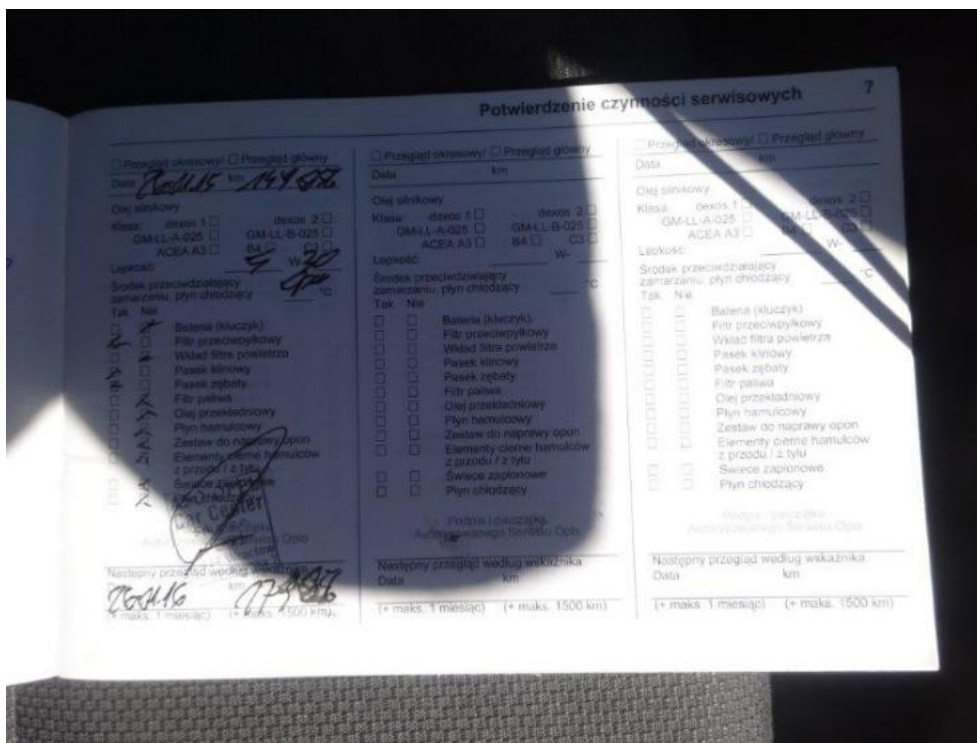


Fot. 61.



Fot. 62.

DOKUMENTACJA FOTOGRAFICZNA



Fot. 63.



**Arkusz kontrolny**

<b>Producent</b>	<b>OPEL</b>
<b>Model</b>	<b>Astra III Classic Hatchback 09-13</b>
Typ	Astra III 1.6 EU5
Nr rejestracyjny	PO 821TL
VIN	W0L0AHL48C2016246

**Wartość bazowa pojazdu**

Notowanie (2010)	18 699 zł
Notowanie (2011)	21 220 zł
Notowanie (2012)	23 577 zł

**Pierwsza rejestracja**

Data 1. rejestracji	24-01-2012
Data wyceny	23-04-2015
Okres eksploatacji [lata]	3,33
Korekta 1. rejestracji	1 000 zł
Wartość pojazdu po korekcie 1. rejestracji	22 220 zł

**Przebieg**

Przebieg normatywny	57 900,00
Różnica przebiegu	-98 920,00
Wartość korekty	-4 553 zł
Korekta przebiegu	-4 553 zł
Wartość pojazdu po korekcie przebiegu	17 667 zł

**Wyposażenie dodatkowe**

Lp.	Opis pozycji	Wartość wyposażenia w stanie nowym	Wartość wyposażenia z uwzględnieniem amortyzacji	% wartości obiektu	
1	2	3	4	5	6
1	Blokada skrzyni biegów		130 zł		

**Wyposażenie**

Korekta wyposażenia .....	2 032 zł
Wartość pojazdu po korekcie wyposażenia .....	19 699 zł

**Ogumienie**

Korekta ogumienia .....	188 zł
Wartość pojazdu po korekcie ogumienia .....	19 887 zł

**Inne**

Łącznie inne .....	-4 770,07 zł
Wartość pojazdu po korektach innych .....	15 117 zł

**Wartość rynkowa pojazdu 15 100 zł (netto/sprzedaż)<sup>1</sup>**