

Nr zlecenia DEKRA: BZLeasingC/CENTA/17485/15/04/02
Nr zlecenia/szkody: ZG1/00069/2013 - Marcin Kufel
Data zlecenia: 02-04-2015

DEKRA Polska - Centrala
02-697 Warszawa, ul. Rzymowskiego 28
tel. (22) 577 36 12, faks (22) 577 36 36

Zleceniodawca:
Arkadiusz Cenkiem
Centa

Rzecznawca:
Jarosław Nowotny
ZRSMiU (P) Automobilklub Nowy Świat Sp. z o.o. o/ Poznań

Ekspertyza techniczna

Zakres ekspertyzy	Wycena wartości pojazdu
Kod ekspertyzy	BZR(W)--WPO(S)-3, WP
Nr zlecenia DEKRA	BZLeasingC/CENTA/17485/15/04/02
Nr szkody / zlec. zew.	ZG1/00069/2013 - Marcin Kufel
Data zlecenia	02-04-2015
Zleceniodawca	Arkadiusz Cenkiem Centa
Grupa obiektów (Eurotax)	dostawcze do 3,5t
Producent	FIAT
Model	Ducato Maxi II 35 MJ 2999ccm - 180KM 3.5t 11-14
Typ/wersja	Ducato 35MJ XLH1
Nr rejestracyjny	PO 099XN
VIN	ZFA25000002516458
Data oględzin	2015-04-02
Miejsce oględzin	WIELKOPOLSKIE, 62-081 Przeźmierowo, Przeźmierowo, Kamienna 23 Wysogotowo

Zestawienie wyników

Wartość obiektu netto (sprzedaż)¹ 62 600 zł

Dane pojazdu

Grupa obiektów (Eurotax) Kod EC (Eurotax)	dostawcze do 3,5t 0091080
Producent Model Typ/wersja	FIAT Ducato Maxi II 35 MJ 2999ccm - 180KM 3.5t 11-14 Ducato 35MJ XLH1
Rodzaj nadwozia Zabudowa	POD SKO - skrzyniowa z opończę
Masa własna [kg] Dopuszczalna masa całkowita [kg] Rozstaw osi 1/2	2365 3500 4035
Rodzaj silnika Układ oczyszczana spalin Pojemność silnika [ccm] Moc silnika [KM/kW] Skrzynia biegów	z zapłonem samoczynnym KOX 2999 177/130 M 6-biegowa
Nr rejestracyjny VIN	PO 099XN ZFA25000002516458
Data 1. rejestracji Data nast. bad. techn. Rok produkcji	20-11-2013 20-11-2016 2013 (rok produkcji został zweryfikowany z zewnętrzną bazą danych)
Stan licznika [km]	122 815 (odczytany)
Kolor nadwozia/rodzaj powłoki	biały/2-warstwowy

Ogumienie

Oś	Koło	Producent, typ	Rozmiar	Profil/Zużycie
1	lewe	Vredestein, Comtrac	215/75 R16 113R C	15 %
1	prawe	Vredestein, Comtrac	215/75 R16 113R C	15 %
2	lewe	Wanili, Snow Grip	215/75 R16 113R	40 %
2	prawe	Wanili, Snow Grip	215/75 R16 113R	40 %

Wyposażenie standardowe wg Eurotax

- | | |
|---|---|
| 1. ABS | 8. Servotronic |
| 2. Airbag kierowcy | 9. Siedz. kier. z mech. regulacją wysokości |
| 3. Immobilizer | 10. Siedzenie podwójne pasażera |
| 4. Koło zapasowe pełnowymiarowe + zestaw Fix&Go | 11. Skrzynia biegów manualna |
| 5. Lusterka prawe i lewe ustawiane mechanicznie | 12. Zamykany schowek w desce rozdzielczej |
| 6. Mechaniczna regulacja położenia kierownicy | 13. Ściana tylna kabiny z oknem |
| 7. Podłokietnik fotela kierowcy | |

Wyposażenie dealerskie

- | | |
|--------------------|----------|
| 1. Pakiet SX | 1 423 zł |
|--------------------|----------|

Wyposażenie dodatkowe

- | | |
|------------------------------|----------|
| 1. Kabina sypialna kpl. | 2 700 zł |
|------------------------------|----------|

Wartość bazowa pojazdu

- | | |
|---|-----------|
| Wartość bazowa pojazdu wg Eurotax (netto/sprzedaż) ¹ | 56 423 zł |
|---|-----------|

KorektyPierwsza rejestracja

- | | |
|--|-----------------|
| Korekta 1. rejestracji | 3 301 zł |
| Wartość pojazdu po korekcie 1. rejestracji | 59 724 zł |

Przebieg

- | | |
|---|------------------|
| Korekta przebiegu | -3 894 zł |
| Wartość pojazdu po korekcie przebiegu | 55 829 zł |

Zabudowa

- | | |
|--|-----------------|
| Korekta zabudowy | 6 272 zł |
| Wartość pojazdu po korekcie zabudowy | 62 101 zł |

Wyposażenie

- | | |
|---|-----------------|
| Korekta wyposażenia | 4 123 zł |
| Wartość pojazdu po korekcie wyposażenia | 66 224 zł |

Ogumienie

- | | |
|---|---------------|
| Korekta ogumienia | 286 zł |
| Wartość pojazdu po korekcie ogumienia | 66 510 zł |

Inne

Regularność przeglądów serwisowych (-3,00%)	-1 675 zł
Ogólny stan techniczny pojazdu (-4,00%)	-2 233 zł
Łącznie inne	-3 908 zł
Wartość pojazdu po korektach innych	62 602 zł

Wartość rynkowa pojazdu

Wartość rynkowa przedmiotowego pojazdu wynosi:

62 600 zł (netto/sprzedaż)¹

Powyższą wartość określono w oparciu o notowania cen samochodów używanych na rynku polskim Eurotax (baza danych nr 04-2015 POL) z uwzględnieniem parametrów technicznych i rynkowych mających wpływ na wartość pojazdu.

Dla pojazdów zarejestrowanych w Polsce powyższa wartość została określona na dzień sporządzenia wyceny.

Jeżeli pojazd nie jest zarejestrowany w kraju - podana wartość jest wartością hipotetyczną przy założeniu uiszczenia wszelkich opłat i podatków należnych przy wprowadzeniu pojazdu na polski obszar celny.

Data: 07-04-2015

Rzecznawca DEKRA:

Dokument wystawiony elektronicznie ważny bez podpisu.

¹ - Wartość obiektu (sprzedaż) – oznacza kwotę możliwą do uzyskania za przedmiot wyceny przy sprzedaży do klienta końcowego
strona 4

Opis stanu technicznego
Nadwozie/Elementy karoserii

Nazwa elementu	Opis elementu	Rodzaj uszkodzenia	Charakter uszkodzenia	Umiejscowienie	Rozmiar	Uwagi
Drzwi	przed. l.	zarysowanie				
Pok. kom. silnika		ubytek/odprysk(i) powłoki lakierowej				
Drzwi	przed. p.	zarysowanie				
Próg	lew.	zarysowanie				
Opończa		przecięcie				
Burta	tyln.	wgniecenie				
Wspornik burty	tyln. l.	odkształcenie				
Wspornik burty	tyln. p.	odkształcenie				

Stan techniczny nadwozia

Stan techniczny nadwozia opisano w załączonej tabeli.

Przeprowadzona naprawa blacharsko-lakiernicza

Nie stwierdzono

Nadwozie/Osprzęt

Nazwa elementu	Opis elementu	Rodzaj uszkodzenia	Charakter uszkodzenia	Umiejscowienie	Rozmiar	Uwagi
Lusterko zew.	lew.	zarysowanie				
Lusterko zew.	praw.	zarysowanie				
Krata wlotu powietrza		ubytek/odprysk(i) powłoki lakierowej				
Lusterko zew.	praw.	pęknięcie				

Stan techniczny nadwozia (osprzęt).

Stan techniczny nadwozia (osprzęt) opisano w załączonej tabeli.

Nadwozie/Wnętrze

Nazwa elementu	Opis elementu	Rodzaj uszkodzenia	Charakter uszkodzenia	Umiejscowienie	Rozmiar	Uwagi
Tapicerka siedzeń pojazdu		ślady zużycia mat.				

Stan techniczny nadwozia (wnętrze)

Stan techniczny nadwozia (wnętrze) opisano w załączonej tabeli.

Podwozie/Silnik/układ przeniesienia napędu
Stan techniczny silnika z układem przeniesienia napędu.

Stwierdzono następujące odstępstwa od stanu normatywnego:

Możliwości oceny/sprawdzenia silnika w miejscu dokonania oględzin pojazdu ograniczone, nieprawidłowości nie zauważono

Podwozie/Zawieszenie/koła**Stan techniczny podwozia (zawieszenie).**

Stwierdzono następujące odstępstwa od stanu normatywnego:

Możliwości oceny/sprawdzenia układu zawieszenia w miejscu dokonania oględzin pojazdu ograniczone, nieprawidłowości nie zauważono

Podwozie/Układ kierowniczy**Stan techniczny układu kierowniczego**

Stwierdzono następujące odstępstwa od stanu normatywnego:

Możliwości oceny/sprawdzenia układu kierowniczego w miejscu dokonania oględzin pojazdu ograniczone, nieprawidłowości nie zauważono

Podwozie/Układ hamulcowy**Stan układu hamulcowego.**

Stwierdzono:

Możliwości oceny/sprawdzenia układu hamulcowego w miejscu dokonania oględzin pojazdu ograniczone, nieprawidłowości nie zauważono

Uwagi ogólne - dot. wyceny**Dokumenty pojazdu**

Podczas oględzin nie przedstawiono do wglądu książki serwisowej pojazdu.

Nie przedstawiono żadnych dokumentów pojazdu. Poniżej komentarz w tej kwestii.
skan dowodu rej. przesłano drogą elektroniczną

Informacja dotycząca pochodzenia pojazdu

Pojazd zakupiony w kraju u autoryzowanego przedstawiciela danej marki.

Dodatkowe uwagi dotyczące sam. osobowego:

Nie dotyczy.

Jazda próbna

Przeprowadzono próbę ruchową pojazdu.

Jazda próbna w pełnym zakresie niemożliwa. Poniżej podano komentarz:

Jazdę próbną przeprowadzono na odcinku oraz w czasie umożliwiającym zgrubne określenie stanu technicznego pojazdu w miejscu jego zabezpieczenia

Badanie poprawności i/lub budowy numerów identyfikacyjnych/seryjnych obiektu:

Nie badano.

Weryfikacja prawdziwości danych obiektu, w tym roku produkcji i innych.

Nie przeprowadzono - przyjęto wg okazanych dokumentów i wskazanych źródeł.

Zabezpieczenia przeciwkradzieżowe

immobiliser

- Nie weryfikowano odczytanego stanu drogomierza z zapisami w urządzeniach elektronicznych pojazdu.

- Niniejsza ekspertyza służy wyłącznie do oszacowania wartości rynkowej przedmiotu wyceny i nie może być wykorzystywana do żadnego innego celu, niż wymieniony powyżej. W szczególności wycena nie może stanowić podstawy do oceny cech i stanu wycenianego obiektu przy jego zakupie.
- Rzeczoznawca nie bierze na siebie odpowiedzialności za wady ukryte (prawne i fizyczne) oraz ewentualne skutki wynikające z dalszego użytkowania przedmiotu wyceny, a także za skutki wykorzystania samej wyceny.
- Powyższa wycena nie jest ekspertyzą stanu technicznego przedmiotu wyceny i za taką nie może być uznawana, w szczególności nie może być traktowana jako gwarancja sprzedaży przedmiotu wyceny za oszacowaną wartość.
- Niniejsza wycena nie może być publikowana w całości w jakimkolwiek dokumencie bez zgody wykonawców i bez uzgodnienia z nimi formy i treści takiej publikacji.
- Wycenę przeprowadzono w oparciu o dostarczoną dokumentację oraz badanie organoleptyczne wycenianego obiektu. Nie prowadzono badań diagnostycznych oraz weryfikacji warsztatowej przedmiotu wyceny.
- Niniejsza wycena została sporządzona na podstawie oględzin wycenianego przedmiotu w warunkach występujących w miejscu jego udostępnienia.

Uwagi Rzeczoznawcy - dot. wyceny

Nie przedstawiono książki serwisowej pojazdu.

Przedstawiono 2 kluczyki do pojazdu.

Sprawdzono grubość powłoki lakierowej i nie stwierdzono jej podwyższonej grubości.

Nadwozie pojazdu z rysami i wgnieceniami eksploatacyjnymi.

Specyfikacja wg programu operacyjnego w zakresie wyposażenia standardowego

i dodatkowego nie gwarantuje zgodności ze stanem faktycznym w zakresie niemożliwym do ustalenia przez rzeczoznawcę podczas oględzin.

Wymiary zew. zabudowy : 4690 x 2170 x 2360 mm.

Zastrzeżenia ograniczające - dot. wyceny

- Nie weryfikowano przebiegu pojazdu. Przyjęto na podstawie wskazań drogomierza.
- Niniejsza ekspertyza służy wyłącznie do oszacowania wartości rynkowej przedmiotu wyceny i nie może być wykorzystywana do żadnego innego celu, niż wymieniony powyżej. W szczególności wycena nie może stanowić podstawy do oceny cech i stanu wycenianego obiektu przy jego zakupie.
- Rzeczoznawca nie bierze na siebie odpowiedzialności za wady ukryte (prawne i fizyczne) oraz ewentualne skutki wynikające z dalszego użytkowania przedmiotu wyceny, a także za skutki wykorzystania samej wyceny.
- Powyższa wycena nie jest ekspertyzą stanu technicznego przedmiotu wyceny i za taką nie może być uznawana.
- Niniejsza wycena nie może być publikowana w całości w jakimkolwiek dokumencie bez zgody wykonawców i bez uzgodnienia z nimi formy i treści takiej publikacji. Zakaz publikacji nie dotyczy posługiwania się wyceną w umowach cywilno-prawnych zawieranych przez zleceniodawcę i dotyczących przedmiotu wyceny.
- Wycenę przeprowadzono w oparciu o dostarczoną dokumentację oraz badanie organoleptyczne wycenianego obiektu. Nie prowadzono badań diagnostycznych oraz weryfikacji warsztatowej przedmiotu wyceny.
- Niniejsza wycena została sporządzona na podstawie oględzin wycenianego przedmiotu w warunkach występujących w miejscu jego udostępnienia.

- Nie badano poprawności i/lub budowy numerów identyfikacyjnych/seryjnych obiektu oraz nie weryfikowano prawdziwości danych obiektu.

DOKUMENTACJA FOTOGRAFICZNA



Fot. 1.



Fot. 2.

DOKUMENTACJA FOTOGRAFICZNA

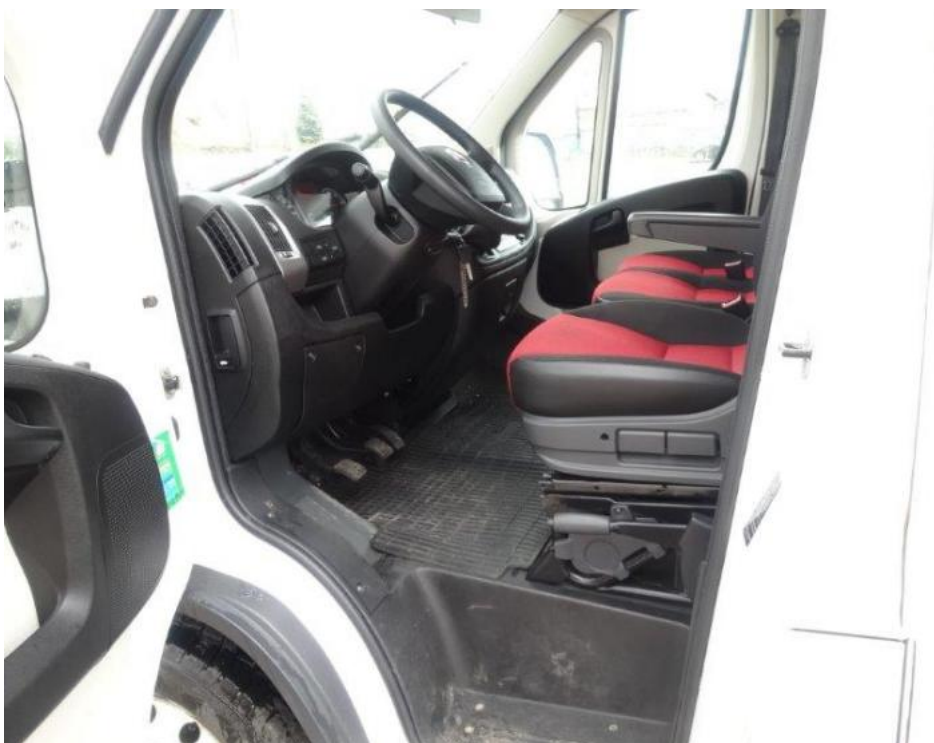


Fot. 3.



Fot. 4.

DOKUMENTACJA FOTOGRAFICZNA



Fot. 5.



Fot. 6.

DOKUMENTACJA FOTOGRAFICZNA



Fot. 7.



Fot. 8.

DOKUMENTACJA FOTOGRAFICZNA



Fot. 9.

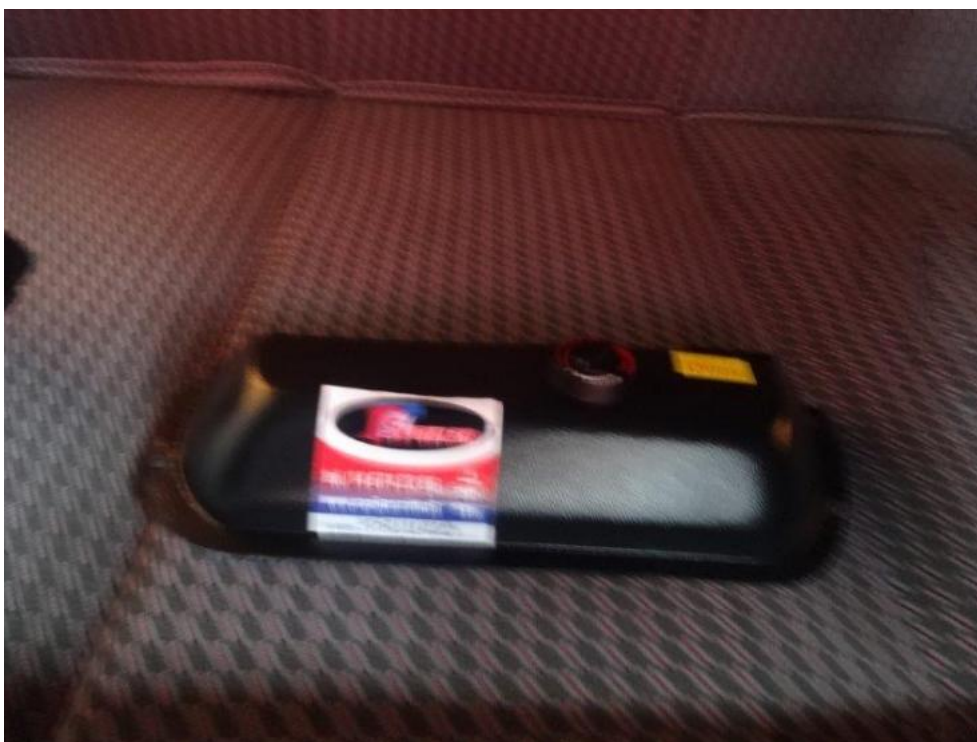


Fot. 10.

DOKUMENTACJA FOTOGRAFICZNA



Fot. 11.



Fot. 12.

DOKUMENTACJA FOTOGRAFICZNA

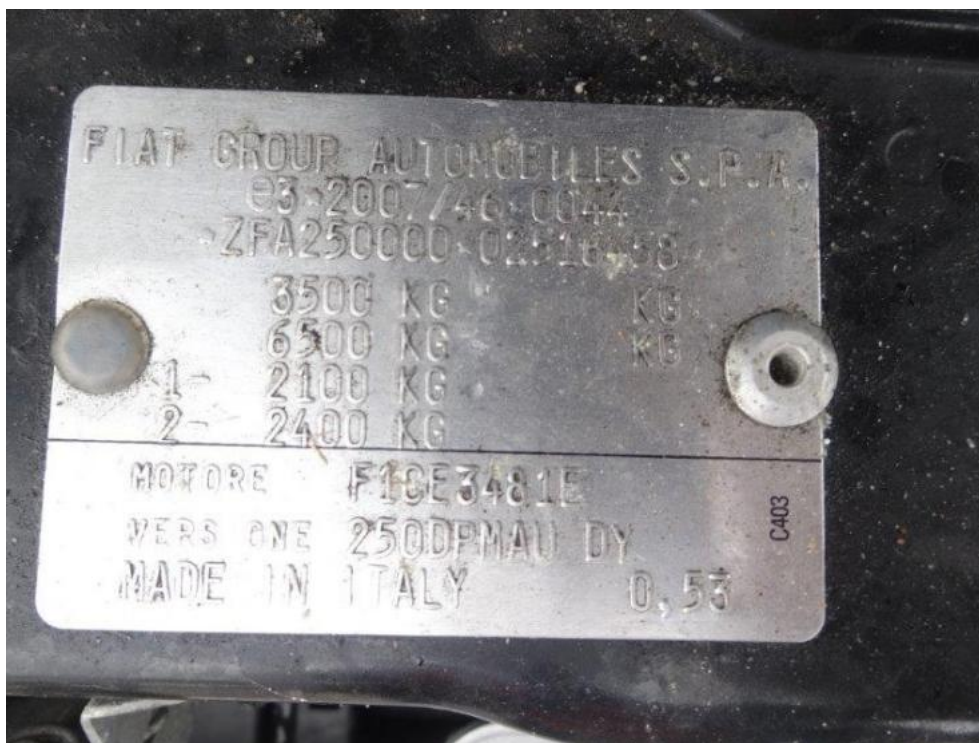


Fot. 13.



Fot. 14.

DOKUMENTACJA FOTOGRAFICZNA



Fot. 15.



Fot. 16.

DOKUMENTACJA FOTOGRAFICZNA



Fot. 17.



Fot. 18.

DOKUMENTACJA FOTOGRAFICZNA



Fot. 19.



Fot. 20.

DOKUMENTACJA FOTOGRAFICZNA



Fot. 21.



Fot. 22.

DOKUMENTACJA FOTOGRAFICZNA



Fot. 23.

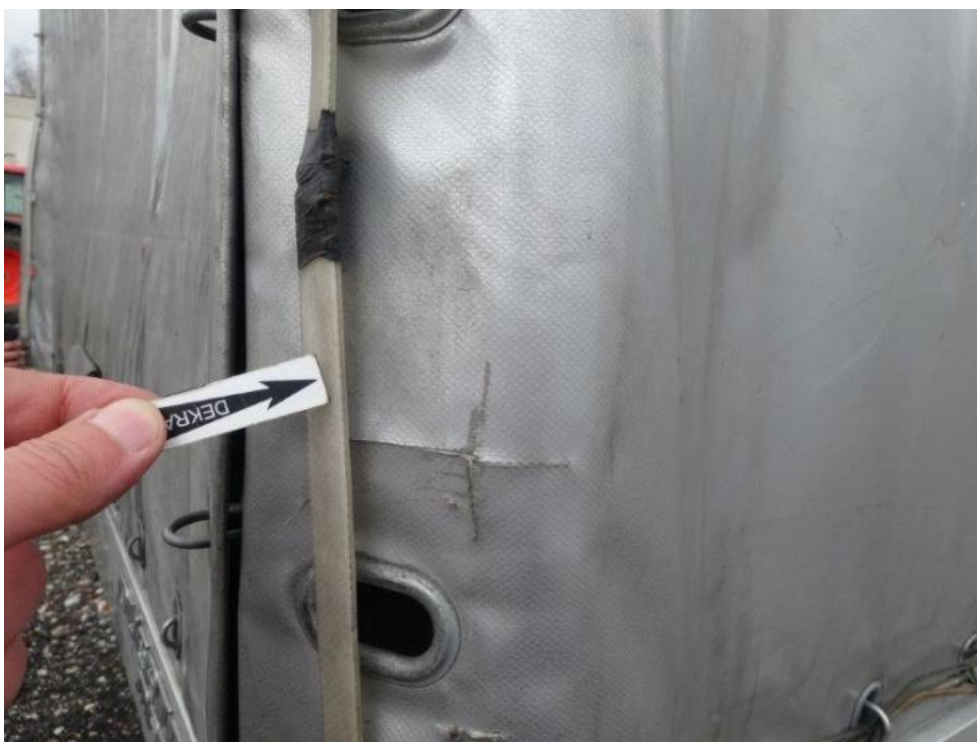


Fot. 24.

DOKUMENTACJA FOTOGRAFICZNA



Fot. 25.



Fot. 26.

DOKUMENTACJA FOTOGRAFICZNA



Fot. 27.



Fot. 28.

DOKUMENTACJA FOTOGRAFICZNA



Fot. 29.



Fot. 30.

DOKUMENTACJA FOTOGRAFICZNA



Fot. 31.



Fot. 32.

DOKUMENTACJA FOTOGRAFICZNA



Fot. 33.



Fot. 34.

DOKUMENTACJA FOTOGRAFICZNA



Fot. 35.



Fot. 36.

DOKUMENTACJA FOTOGRAFICZNA



Fot. 37.

Arkusz kontrolny

Producent	FIAT
Model	Ducato Maxi II 35 MJ 2999ccm - 180KM 3.5t 11-14
Typ	Ducato 35MJ XLH1
Nr rejestracyjny	PO 099XN
VIN	ZFA25000002516458

Wartość bazowa pojazdu

Notowanie (2012)	46 667 zł
Notowanie (2013)	56 423 zł
Notowanie (2014)	66 179 zł

Pierwsza rejestracja

Data 1. rejestracji	20-11-2013
Data wyceny	07-04-2015
Okres eksploatacji [lata]	1,50
Korekta 1. rejestracji	3 301 zł
Wartość pojazdu po korekcie 1. rejestracji	59 724 zł

Przebieg

Przebieg normatywny	57 800,00
Różnica przebiegu	-65 015,00
Wartość korekty	-3 894 zł
Korekta przebiegu	-3 894 zł
Wartość pojazdu po korekcie przebiegu	55 829 zł

Zabudowa

Korekta zabudowy	6 272 zł
Wartość pojazdu po korekcie zabudowy	62 101 zł

Wyposażenie dodatkowe

Lp.	Opis pozycji	Wartość wyposażenia w stanie nowym	Wartość wyposażenia z uwzględnieniem amortyzacji	% wartości obiektu	
1	2	3	4	5	6
1	Kabina sypialna kpl.		2 700 zł		

Wyposażenie

Korekta wyposażenia	4 123 zł
Wartość pojazdu po korekcie wyposażenia	66 224 zł

Ogumienie

Korekta ogumienia	286 zł
Wartość pojazdu po korekcie ogumienia	66 510 zł

Inne

Łącznie inne	-3 908,06 zł
Wartość pojazdu po korektach innych	62 602 zł

Wartość rynkowa pojazdu 62 600 zł (netto/sprzedaż)¹