

Nr zlecenia DEKRA: BZLeasingC/CENTA/71820/14/12/16  
Nr zlecenia/szkody: ZJ4/00093/2013 - Marcin Kufel  
Data zlecenia: 16-12-2014

**DEKRA Polska - Centrala**  
02-697 Warszawa, ul. Rzymowskiego 28  
tel. (22) 577 36 12, faks (22) 577 36 36

**Zleceniodawca:**  
Arkadiusz Cenkiem  
Centa

**Rzecznawca:**  
**Jarosław Nowotny**  
ZRSMiU (P) Automobilklub Nowy Świat Sp. z o.o. o/ Poznań

## Ekspertyza techniczna

Zakres ekspertyzy	Wycena wartości pojazdu
Kod ekspertyzy	BZR(W)--WPO(S), WP
Nr zlecenia DEKRA	BZLeasingC/CENTA/71820/14/12/16
Nr szkody / zlec. zew.	ZJ4/00093/2013 - Marcin Kufel
Data zlecenia	16-12-2014
Zleceniodawca	Arkadiusz Cenkiem Centa
Grupa obiektów (Eurotax)	samochody terenowe
Producent	HONDA
Model	CR-V 12-
Typ/wersja	CR-V 2.0 Lifestyle
Nr rejestracyjny	PO 912XH
VIN	SHSRE5780DU021277
Data oględzin	2014-12-17
Miejsce oględzin	WIELKOPOLSKIE, 62-081 Przeźmierowo, Przeźmierowo, Kamienna 23 Wysogotowo

### Zestawienie wyników

**Wartość obiektu netto (sprzedaż)<sup>1</sup> ..... 71 200 zł**

**Dane pojazdu**

Grupa obiektów (Eurotax)	samochody terenowe
Kod EC (Eurotax)	0097072
Producent	HONDA
Model	CR-V 12-
Typ/wersja	CR-V 2.0 Lifestyle
Rodzaj nadwozia	KOM
Liczba drzwi/liczba miejsc	5/5
Masa własna [kg]	1568
Dopuszczalna masa całkowita [kg]	2075
Rozstaw osi 1/2	2630
Rodzaj silnika	z zapłonem iskrowym
Układ oczyszczania spalin	katalizator trójdrożny
Pojemność silnika [ccm]	1997
Moc silnika [KM/kW]	155/114
Skrzynia biegów	M 6-biegowa
Nr rejestracyjny	PO 912XH
VIN	SHSRE5780DU021277
Data 1. rejestracji	28-10-2013
Data nast. bad. techn.	28-10-2016
Rok produkcji	2013 (rok produkcji został zweryfikowany z zewnętrzną bazą danych)
Stan licznika [km]	33 875 (odczytany)
Kolor nadwozia/rodzaj powłoki	biały/2-warstwowy perłowy

Ogumienie

Oś	Koło	Producent, typ	Rozmiar	Zużycie
przednia	prawe	Michelin, PILOT PRIMACY	225/60 R18 100H	40 %
	lewe	Michelin, PILOT PRIMACY	225/60 R18 100H	40 %
tylna	prawe	Michelin, PILOT PRIMACY	225/60 R18 100H	40 %
	lewe	Michelin, PILOT PRIMACY	225/60 R18 100H	40 %

Wyposażenie standardowe wg Eurotax

- |   |  |
|---|--|
| 1. ABS  | 26. Mocowania do fotelika dziecięcego ISOFIX                                   |
| 2. Adaptacyjny system wspomaganie układu kierowniczego MA-EPS                                       | 27. Pasy bezpieczeństwa z napinaczami - przód i tył                            |
| 3. Airbag 6 sztuk: poduszki powietrzne czołowe i boczne dla kierowcy i pasażera, kurtyny powietrzne | 28. Podłokietnik przedni   |
| 4. Aktywne zagłówki (fotele przednie)   | 29. Podłokietnik tylny   |
| 5. Alarm  | 30. Radio CD   |
| 6. Automatyczne światła z czujnikiem zmroku   | 31. Reflektory bi-ksenonowe z aktywnym doświetlaniem zakrętów i spryskiwaczami |
| 7. Brake Assist - system wspomaganie nagłego hamowania  | 32. SIL - wskaźnik optymalnego momentu zmiany biegów                           |
| 8. Czujnik deszczu aktywujący wycieraczki przednie  | 33. Skórzana dźwignia zmiany biegów  |
| 9. Czujniki parkowania - przód i tył  | 34. System Auto Stop   |
| 10. DWS - system kontroli ciśnienia w ogumieniu   | 35. System audio Premium   |
| 11. EBD - elektroniczny rozdział sił hamowania  | 36. System obsługi telefonu Bluetooth  |
| 12. ESS - system włączania świateł awaryjnych podczas nagłego hamowania                             | 37. Tapicerka materiałowo - skórzana   |
| 13. Elektryczne podnoszenie szyb, przód i tył   | 38. Tempomat   |
| 14. Felgi aluminiowe 18 z ogumieniem 225/60   | 39. Trailer Stability Assist - układ stabilizacji holowanej przyczepy          |
| 15. Fotele przednie ogrzewane   | 40. Trzecie światło Stop   |
| 16. HSA - system wspomaganie ruszania na wzniesieniu  | 41. Tylne oparcie składane, dzielone   |
| 17. Immobilizer   | 42. VSA - układ kontroli stabilności jazdy                                     |
| 18. Kamera cofania  | 43. Wyłącznik poduszki powietrznej pasażera                                    |
| 19. Kierownica skórzana   | 44. Wyświetlacz wielofunkcyjny i-MID   |
| 20. Klimatyzacja automatyczna dwustrefowa   | 45. Zamek centralny sterowany pilotem  |
| 21. Kolumna kierownicy z regulacją w dwóch płaszczyznach  | 46. Zdalne domykanie szyb i składanie lusterek zewnętrznych                    |
| 22. Koło zapasowe, dojazdowe  | 47. Złącze Aux/USB (kompatybilne z iPod)                                       |
| 23. Lusterka boczne składane elektrycznie   | 48. Światła do jazdy dziennej LED  |
| 24. Lusterka boczne ustawiane elektrycznie i ogrzewane  | 49. Światła przeciwmgielne   |
| 25. Lusterko wsteczne przyciemniające się automatycznie   |  |

Wyposażenie dealerskie

1. Lakier perłowy ..... 0 zł

**Wartość bazowa pojazdu**

Wartość bazowa pojazdu wg Eurotax (netto/sprzedaz)<sup>1</sup> ..... 72 114 zł

**Korekty**Pierwsza rejestracja

Korekta 1. rejestracji ..... **2 805 zł**  
 Wartość pojazdu po korekcie 1. rejestracji ..... 74 919 zł

Przebieg

Korekta przebiegu ..... **-911 zł**  
Wartość pojazdu po korekcie przebiegu ..... 74 008 zł

Ogumienie

Korekta ogumienia ..... **160 zł**  
Wartość pojazdu po korekcie ogumienia ..... 74 168 zł

Inne

Ogólny stan techniczny pojazdu (-4,00%) ..... -2 960 zł

Łącznie inne ..... **-2 960 zł**  
Wartość pojazdu po korektach innych ..... 71 208 zł

**Wartość rynkowa pojazdu**

Wartość rynkowa przedmiotowego pojazdu w dniu 16-12-2014 wynosi:

**71 200 zł** (netto/sprzedaż)<sup>1</sup>

Powyższą wartość określono w oparciu o notowania cen samochodów używanych na rynku polskim Eurotax (baza danych nr 12-2014 POL) z uwzględnieniem parametrów technicznych i rynkowych mających wpływ na wartość pojazdu.

Data: 17-12-2014

Rzecznik DEKRA:

**Dokument wystawiony elektronicznie ważny bez podpisu.**

<sup>1</sup> - Wartość obiektu (sprzedaż) – oznacza kwotę możliwą do uzyskania za przedmiot wyceny przy sprzedaży do klienta końcowego  
strona 4

Opis stanu technicznego**NADWOZIE/Elementy karoserii**

Nazwa elementu	Opis elementu	Rodzaj uszkodzenia	Charakter uszkodzenia	Umiejscowienie	Rozmiar		Uwagi
Drzwi	tyln. p.	zarysowanie					
Pok. kom. silnika		ubytek/odprysk(i) powłoki lakierowej					
Drzwi	przed. p.	zarysowanie					
Drzwi	przed. l.	zarysowanie					
Próg	lew.	zarysowanie					
Błotnik	tyln. p.	zarysowanie					

**Stan techniczny nadwozia (szkielet).**

Stan techniczny nadwozia (szkielet) opisano w załączonej tabeli.

**Przeprowadzona naprawa blacharsko-lakiernicza**

Nie stwierdzono

**NADWOZIE/Osprzęt**

Nazwa elementu	Opis elementu	Rodzaj uszkodzenia	Charakter uszkodzenia	Umiejscowienie	Rozmiar		Uwagi
Zderzak	przed.	zarysowanie					
Szyba	czołow.	ubytek materiału					
Lusterko zew.	lew.	zarysowanie					

**Stan techniczny nadwozia (osprzęt).**

Stan techniczny nadwozia (osprzęt) opisano w załączonej tabeli.

**NADWOZIE/Wnętrze**

Nazwa elementu	Opis elementu	Rodzaj uszkodzenia	Charakter uszkodzenia	Umiejscowienie	Rozmiar		Uwagi
Fotel	przed. p.	ślady zużycia mat.					
Fotel	przed. l.	ślady zużycia mat.					
Podsufitka		przepalenie					
Kanapa		ślady zużycia mat.					
Konsola środkowa		zarysowanie					

**Stan techniczny nadwozia (wnętrze).**

Stan techniczny nadwozia (wnętrze) opisano w załączonej tabeli.

**PODWOZIE/Silnik/układ przeniesienia napędu****Stan techniczny silnika z układem przeniesienia napędu.**

Stwierdzono następujące odstępstwa od stanu normatywnego:

Brak możliwości dokładnej oceny stanu technicznego silnika bez diagnozy w ASO w miejscu dokonania oględzin pojazdu

**PODWOZIE/Zawieszenie/koła****Stan techniczny podwozia (zawieszenie).**

Stwierdzono następujące odstępstwa od stanu normatywnego:

Brak możliwości dokładnego sprawdzenia układu zawieszenia w miejscu dokonania oględzin pojazdu

**PODWOZIE/Układ kierowniczy****Stan techniczny układu kierowniczego**

Stwierdzono następujące odstępstwa od stanu normatywnego:

Brak możliwości dokładnego sprawdzenia układu kierowniczego w miejscu dokonania oględzin pojazdu

**PODWOZIE/Układ hamulcowy****Stan układu hamulcowego.**

Stwierdzono następujące odstępstwa od stanu normatywnego:

Brak możliwości dokładnego sprawdzenia układu hamulcowego w miejscu dokonania oględzin pojazdu

**PODWOZIE/Układ wydechowy/katalizator****Stan techniczny układu wydechowego.**

Stwierdzono następujące odstępstwa od stanu normatywnego:

Brak możliwości dokładnego sprawdzenia układu wydechowego w miejscu dokonania oględzin pojazdu

**WYPOSAŻENIE POJAZDU/Inne**

Nazwa elementu	Opis elementu	Rodzaj uszkodzenia	Charakter uszkodzenia	Umiejscowienie	Rozmiar	Uwagi
Apteczka p. pomocy		brak				

Uwagi ogólne - dot. wyceny**Dokumenty pojazdu**

Podczas oględzin przedstawiono do wglądu książkę serwisową, a jej nr podano poniżej:

bn

Podczas oględzin przedstawiono do wglądu dowód rej. poj. lub/i kartę pojazdu - jednak NIE WYKONANO fot. cyfrowych tych dokumentów z uwagi na przeznaczenie ekspertyzy.

**Informacja dotycząca pochodzenia pojazdu**

Pojazd zakupiony w kraju u autoryzowanego przedstawiciela danej marki.

**Dodatkowe uwagi dotyczące sam. osobowego:**

Nie dotyczy.

**Jazda próbna**

Przeprowadzono próbę ruchową pojazdu.

Jazda próbna w pełnym zakresie niemożliwa. Poniżej podano komentarz:

Jazdę próbną przeprowadzono na odcinku oraz w czasie umożliwiającym zgrubne określenie stanu technicznego pojazdu w miejscu jego zabezpieczenia

**Badanie poprawności i/lub budowy numerów identyfikacyjnych/seryjnych obiektu:**

Nie badano.

**Weryfikacja prawdziwości danych obiektu, w tym roku produkcji i innych.**

Nie przeprowadzono - przyjęto wg okazanych dokumentów i wskazanych źródeł.

**Zabezpieczenia przeciwkradzieżowe**

immobiliser, alarm fabryczny

- Nie weryfikowano odczytanego stanu drogomierza z zapisami w urządzeniach elektronicznych pojazdu.
- Niniejsza ekspertyza służy wyłącznie do oszacowania wartości rynkowej przedmiotu wyceny i nie może być wykorzystywana do żadnego innego celu, niż wymieniony powyżej. W szczególności wycena nie może stanowić podstawy do oceny cech i stanu wycenianego obiektu przy jego zakupie.
- Rzeczoznawca nie bierze na siebie odpowiedzialności za wady ukryte (prawne i fizyczne) oraz ewentualne skutki wynikające z dalszego użytkowania przedmiotu wyceny, a także za skutki wykorzystania samej wyceny.
- Powyższa wycena nie jest ekspertyzą stanu technicznego przedmiotu wyceny i za taką nie może być uznawana, w szczególności nie może być traktowana jako gwarancja sprzedaży przedmiotu wyceny za oszacowaną wartość.
- Niniejsza wycena nie może być publikowana w całości w jakimkolwiek dokumencie bez zgody wykonawców i bez uzgodnienia z nimi formy i treści takiej publikacji.
- Wycenę przeprowadzono w oparciu o dostarczoną dokumentację oraz badanie organoleptyczne wycenianego obiektu. Nie prowadzono badań diagnostycznych oraz weryfikacji warsztatowej przedmiotu wyceny.
- Niniejsza wycena została sporządzona na podstawie oględzin wycenianego przedmiotu w warunkach występujących w miejscu jego udostępnienia.

Uwagi Rzeczoznawcy - dot. wyceny

Przedstawiono książkę serwisową pojazdu, ostatni przegląd wykonano w dniu 24.09.2014r przy wskazaniu drogomierza 26621 km.

Przedstawiono 2 kluczyki do pojazdu.

Sprawdzono grubość powłoki lakierowej i nie stwierdzono jej podwyższonej grubości.

Nadwozie pojazdu z rysami i wgnieceniami eksploatacyjnymi.

Specyfikacja wg programu operacyjnego w zakresie wyposażenia standardowego

i dodatkowego nie gwarantuje zgodności ze stanem faktycznym w zakresie niemożliwym do ustalenia przez rzeczoznawcę podczas oględzin.

Zastrzeżenia ograniczające - dot. wyceny

- Nie badano poprawności i/lub budowy numerów identyfikacyjnych/seryjnych obiektu oraz nie weryfikowano prawdziwości danych obiektu.
- Niniejsza wycena została sporządzona na podstawie oględzin wycenianego przedmiotu w warunkach występujących w miejscu jego udostępnienia.
- Wycenę przeprowadzono w oparciu o dostarczoną dokumentację oraz badanie organoleptyczne wycenianego obiektu. Nie prowadzono badań diagnostycznych oraz weryfikacji warsztatowej przedmiotu wyceny.

- Niniejsza wycena nie może być publikowana w całości w jakimkolwiek dokumencie bez zgody wykonawców i bez uzgodnienia z nimi formy i treści takiej publikacji. Zakaz publikacji nie dotyczy posługiwania się wyceną w umowach cywilno-prawnych zawieranych przez zleceniodawcę i dotyczących przedmiotu wyceny.
- Powyższa wycena nie jest ekspertyzą stanu technicznego przedmiotu wyceny i za taką nie może być uznawana.
- Rzeczoznawca nie bierze na siebie odpowiedzialności za wady ukryte (prawne i fizyczne) oraz ewentualne skutki wynikające z dalszego użytkowania przedmiotu wyceny, a także za skutki wykorzystania samej wyceny.
- Niniejsza ekspertyza służy wyłącznie do oszacowania wartości rynkowej przedmiotu wyceny i nie może być wykorzystywana do żadnego innego celu, niż wymieniony powyżej. W szczególności wycena nie może stanowić podstawy do oceny cech i stanu wycenianego obiektu przy jego zakupie.
- Nie weryfikowano przebiegu pojazdu. Przyjęto na podstawie wskazań drogomierza.



DOKUMENTACJA FOTOGRAFICZNA



Fot. 1.



Fot. 2.

DOKUMENTACJA FOTOGRAFICZNA



Fot. 3.



Fot. 4.

DOKUMENTACJA FOTOGRAFICZNA



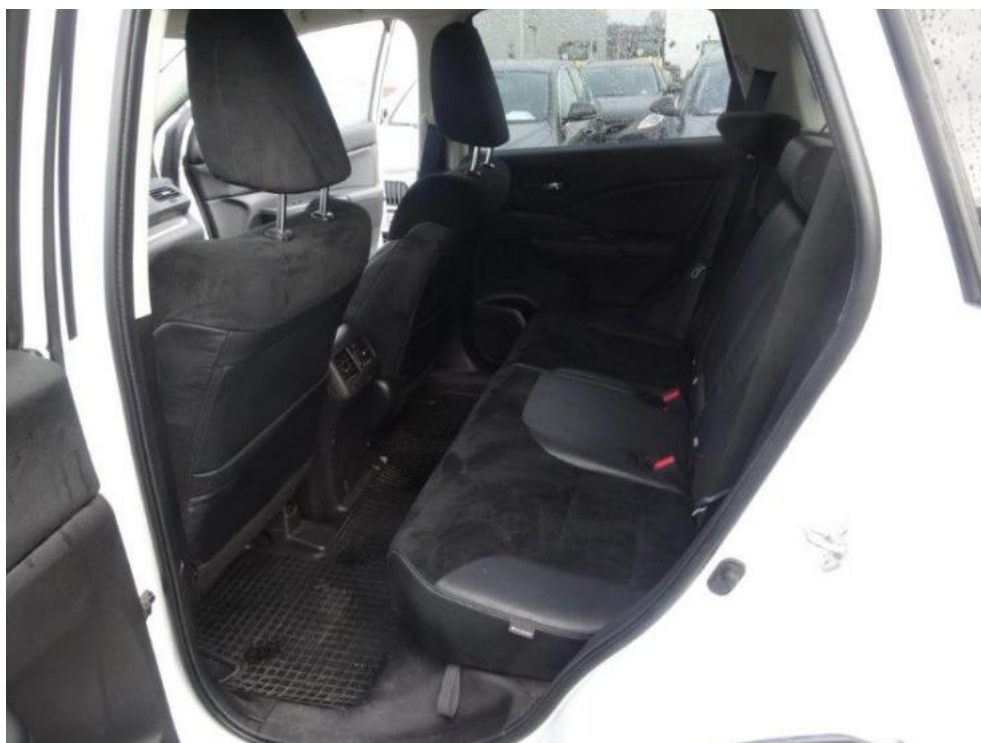
Fot. 5.



Fot. 6.



DOKUMENTACJA FOTOGRAFICZNA



Fot. 7.



Fot. 8.

DOKUMENTACJA FOTOGRAFICZNA



Fot. 9.



Fot. 10.

DOKUMENTACJA FOTOGRAFICZNA



Fot. 11.



Fot. 12.



DOKUMENTACJA FOTOGRAFICZNA



Fot. 13.

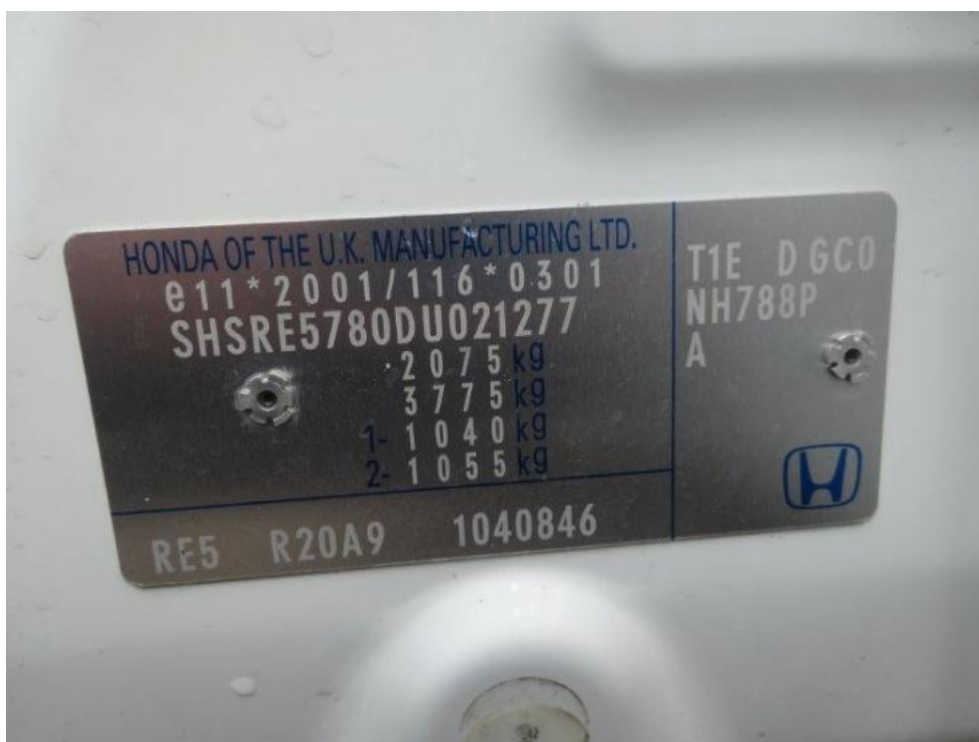


Fot. 14.

DOKUMENTACJA FOTOGRAFICZNA



Fot. 15.



Fot. 16.



DOKUMENTACJA FOTOGRAFICZNA



Fot. 17.



Fot. 18.

DOKUMENTACJA FOTOGRAFICZNA



Fot. 19.



Fot. 20.

DOKUMENTACJA FOTOGRAFICZNA



Fot. 21.



Fot. 22.

DOKUMENTACJA FOTOGRAFICZNA



Fot. 23.



Fot. 24.



DOKUMENTACJA FOTOGRAFICZNA



Fot. 25.



Fot. 26.

DOKUMENTACJA FOTOGRAFICZNA



Fot. 27.



Fot. 28.

DOKUMENTACJA FOTOGRAFICZNA

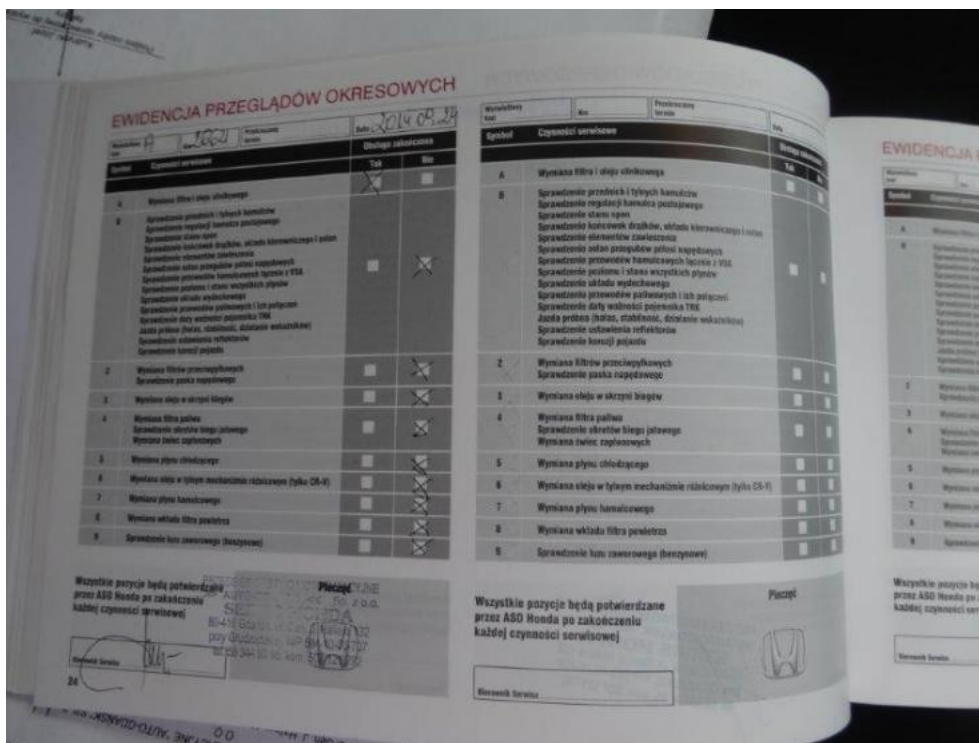


Fot. 29.



Fot. 30.

DOKUMENTACJA FOTOGRAFICZNA



Fot. 31.



**Arkusz kontrolny**

<b>Producent</b>	<b>HONDA</b>
<b>Model</b>	<b>CR-V 12-</b>
Typ	CR-V 2.0 Lifestyle
Nr rejestracyjny	PO 912XH
VIN	SHSRE5780DU021277

**Wartość bazowa pojazdu**

Notowanie (2012)	63 821 zł
Notowanie (2013)	72 114 zł
Notowanie (2014)	81 545 zł

**Pierwsza rejestracja**

Data 1. rejestracji	28-10-2013
Data wyceny	17-12-2014
Okres eksploatacji [lata]	1,25
Korekta 1. rejestracji	2 805 zł
Wartość pojazdu po korekcie 1. rejestracji	74 919 zł

**Przebieg**

Przebieg normatywny	23 700,00
Różnica przebiegu	-10 175,00
Wartość korekty	-911 zł
Korekta przebiegu	-911 zł
Wartość pojazdu po korekcie przebiegu	74 008 zł

**Ogumienie**

Korekta ogumienia .....	160 zł
Wartość pojazdu po korekcie ogumienia .....	74 168 zł

**Inne**

Łącznie inne .....	-2 960,32 zł
Wartość pojazdu po korektach innych .....	71 208 zł

**Wartość rynkowa pojazdu 71 200 zł (netto/sprzedaż)<sup>1</sup>**