

Nr zlecenia DEKRA: BZLeasingC/CENTA/65734/14/11/19  
Nr zlecenia/szkody: BWB/00029/2011 - SPÓŁKA  
Data zlecenia: 19-11-2014

**DEKRA Polska - Centrala**  
02-697 Warszawa, ul. Rzymowskiego 28  
tel. (22) 577 36 12, faks (22) 577 36 36

**Zleceniodawca:**  
Arkadiusz Cenkiem  
Centa

**Rzecznawca:**  
**Jarosław Nowotny**  
ZRSMiU (P) Automobilklub Nowy Świat Sp. z o.o. o/ Poznań

## Ekspertyza techniczna

Zakres ekspertyzy	Wycena wartości pojazdu
Kod ekspertyzy	BZR(W)--WPO(S)-3, WP
Nr zlecenia DEKRA	BZLeasingC/CENTA/65734/14/11/19
Nr szkody / zlec. zew.	BWB/00029/2011 - SPÓŁKA
Data zlecenia	19-11-2014
Zleceniodawca	Arkadiusz Cenkiem Centa
Grupa obiektów (Eurotax)	samochody osobowe
Producent	OPEL
Model	Corsa D Hatchback 06-11
Typ/wersja	Corsa 1.0 12V Essentia
Nr rejestracyjny	PO 656RC
VIN	W0L0SDL68B4117693
Data oględzin	2014-11-20
Miejsce oględzin	WIELKOPOLSKIE, 62-081 Przeźmierowo, Przeźmierowo, Kamienna 23 Wysogotowo

### Zestawienie wyników

**Wartość obiektu netto (sprzedaż)<sup>1</sup> ..... 10 900 zł**

**Dane pojazdu**

Grupa obiektów (Eurotax)	samochody osobowe
Kod EC (Eurotax)	0083282
Producent	OPEL
Model	Corsa D Hatchback 06-11
Typ/wersja	Corsa 1.0 12V Essentia
Rodzaj nadwozia	hatchback
Liczba drzwi/liczba miejsc	5/5
Masa własna [kg]	1088
Dopuszczalna masa całkowita [kg]	1585
Rozstaw osi 1/2	2511
Rodzaj silnika	z zapłonem iskrowym
Układ oczyszczania spalin	katalizator trójdrożny
Pojemność silnika [ccm]	998
Moc silnika [KM/kW]	65/48
Skrzynia biegów	M 5-biegowa
Nr rejestracyjny	PO 656RC
VIN	W0L0SDL68B4117693
Data 1. rejestracji	11-01-2011
Data nast. bad. techn.	10-01-2016
Rok produkcji	2010
Stan licznika [km]	130 524 (odczytany)
Kolor nadwozia/rodzaj powłoki	srebrny/2-warstwowy metalizowany

Ogumienie

Oś	Koło	Producent, typ	Rozmiar	Zużycie
przednia	prawe	Goodyear, GT-3	185/70 R14 88T	30 %
	lewe	Goodyear, GT-3	185/70 R14 88T	30 %
tylna	prawe	Goodyear, GT-3	185/70 R14 88T	30 %
	lewe	Goodyear, GT-3	185/70 R14 88T	30 %

Wyposażenie standardowe wg Eurotax

- |   |  |
|---|--|
| 1. ABS                                      | 6. Lusterka boczne regulowane elektrycznie |
| 2. Airbag kierowcy i pasażera               | 7. Popielniczka i zapalniczka              |
| 3. Felgi stalowe 14 z ogumieniem 185/70 88T | 8. Tapicerka Punch                         |
| 4. Instalacja radiowa                       | 9. Wspomaganie układu kierowniczego        |
| 5. Koło zapasowe pełnowymiarowe             | 10. Zagłówki - 5 sztuk                     |

Wyposażenie dealerskie

1. Lakier metalik .....	333 zł
2. Pakiet Corsa Essentia .....	211 zł
3. Pakiet Corsa Upgrade .....	642 zł

Wyposażenie dodatkowe

1. Blokada skrzyni biegów .....	122 zł
---------------------------------	--------

**Wartość bazowa pojazdu**

Wartość bazowa pojazdu wg Eurotax (netto/sprzedaz) <sup>1</sup> .....	16 992 zł
---	-----------

**Korekty**
Pierwsza rejestracja

Korekta 1. rejestracji .....	<b>709 zł</b>
Wartość pojazdu po korekcie 1. rejestracji .....	17 701 zł

Przebieg

Korekta przebiegu .....	<b>-3 350 zł</b>
Wartość pojazdu po korekcie przebiegu .....	14 351 zł

Wyposażenie

Korekta wyposażenia .....	<b>1 308 zł</b>
Wartość pojazdu po korekcie wyposażenia .....	15 659 zł

Ogumienie

Korekta ogumienia .....	<b>160 zł</b>
Wartość pojazdu po korekcie ogumienia .....	15 819 zł

Inne

Wcześniejsze naprawy (-7,00%) .....	-1 005 zł
Konieczne naprawy - Silnik - diagnoza układu .....	-300 zł
Ogólny stan techniczny pojazdu (-25,00%) .....	-3 588 zł
Łącznie inne .....	<b>-4 892 zł</b>
Wartość pojazdu po korektach innych .....	10 927 zł

## **Wartość rynkowa pojazdu**

Wartość rynkowa przedmiotowego pojazdu w dniu 21-11-2014 wynosi:

**10 900 zł** (netto/sprzedaż)<sup>1</sup>

Powyższą wartość określono w oparciu o notowania cen samochodów używanych na rynku polskim Eurotax (baza danych nr 11-2014 POL) z uwzględnieniem parametrów technicznych i rynkowych mających wpływ na wartość pojazdu.

---

Data: 21-11-2014

Rzecznawca DEKRA:

**Dokument wystawiony elektronicznie ważny bez podpisu.**

<sup>1</sup> - Wartość obiektu (sprzedaż) – oznacza kwotę możliwą do uzyskania za przedmiot wyceny przy sprzedaży do klienta końcowego  
strona 4

Opis stanu technicznego
**NADWOZIE/Elementy karoserii**

Nazwa elementu	Opis elementu	Rodzaj uszkodzenia	Charakter uszkodzenia	Umiejscowienie	Rozmiar		Uwagi
Pok. kom. silnika		wgniecenie					
Słupek	przed. l.	ubytek/odprysk(i) powłoki lakierowej					
Drzwi	przed. l.	zarysowanie					
Drzwi	tyln. l.	zarysowanie					
Błotnik	tyln. l.	zarysowanie					
Pok. kom. bagaż./d. tyłu		wgniecenie					
Drzwi	przed. p.	wgniecenie					
Próg	lew.	zarysowanie					

**Stan techniczny nadwozia (szkielet).**

Stan techniczny nadwozia (szkielet) opisano w załączonej tabeli.

**Przeprowadzona naprawa blacharsko-lakiernicza**

Tak. Stwierdzono ślady naprawy blacharsko-lakierniczej na następujących elementach pojazdu

- błotnik przedni prawy 142 - 728 mikr,
- błotnik tylny prawy 162 - 236 mikr.

**NADWOZIE/Osprzęt**

Nazwa elementu	Opis elementu	Rodzaj uszkodzenia	Charakter uszkodzenia	Umiejscowienie	Rozmiar		Uwagi
Zderzak	przed.	zarysowanie					
Lusterko zew.	lew.	zarysowanie					
Lusterko zew.	praw.	zarysowanie					
Szyba	czołow.	ubytek materiału					
Nakładka klamki p. bagażnika		rozerwanie					

**Stan techniczny nadwozia (osprzęt).**

Stan techniczny nadwozia (osprzęt) opisano w załączonej tabeli.

**NADWOZIE/Wnętrze**

Nazwa elementu	Opis elementu	Rodzaj uszkodzenia	Charakter uszkodzenia	Umiejscowienie	Rozmiar		Uwagi
Konsola środkowa		ślady mocowania uchwyty					
Tapicerka foteli pojazdu		ślady zużycia mat.					

Koło kierownicy		ślady zużycia mat.					
Podsufitka		ślady zużycia mat.					
Deska rozdzielcza		zarysowanie					
Lampka w k. bagażnika		pęknięcie					
Tapicerka k. bagażnika	tyln. p.	zarysowanie					

**Stan techniczny nadwozia (wnętrze).**

Stan techniczny nadwozia (wnętrze) opisano w załączonej tabeli.

**PODWOZIE/Silnik/układ przeniesienia napędu**

Nazwa elementu	Opis elementu	Rodzaj uszkodzenia	Charakter uszkodzenia	Umiejscowienie	Rozmiar	Uwagi
Silnik		nietypowe odgłosy pracy				

**Stan techniczny silnika z układem przeniesienia napędu.**

Stan techniczny silnika z układem przeniesienia napędu opisano w załączonej tabeli.

Brak możliwości weryfikacji

Brak możliwości dokładnej oceny stanu technicznego silnika bez diagnozy w ASO w miejscu dokonania oględzin pojazdu

**PODWOZIE/Zawieszenie/koła**
**Stan techniczny podwozia (zawieszenie).**

Brak możliwości weryfikacji

Brak możliwości dokładnego sprawdzenia układu zawieszenia w miejscu dokonania oględzin pojazdu

**PODWOZIE/Układ kierowniczy**
**Stan techniczny układu kierowniczego**

Brak możliwości weryfikacji

Brak możliwości dokładnego sprawdzenia układu kierowniczego w miejscu dokonania oględzin pojazdu

**PODWOZIE/Układ hamulcowy**
**Stan układu hamulcowego.**

Brak możliwości weryfikacji

Brak możliwości dokładnego sprawdzenia układu hamulcowego w miejscu dokonania oględzin pojazdu

**PODWOZIE/Układ wydechowy/katalizator**
**Stan techniczny układu wydechowego.**

Brak możliwości weryfikacji

Brak możliwości dokładnego sprawdzenia układu wydechowego w miejscu dokonania oględzin pojazdu

**WYPOSAŻENIE POJAZDU/Obowiązkowe**

Nazwa elementu	Opis elementu	Rodzaj uszkodzenia	Charakter uszkodzenia	Umiejscowienie	Rozmiar		Uwagi
Trójkąt ostrzegawczy		brak					

**WYPOSAŻENIE POJAZDU/Inne**

Nazwa elementu	Opis elementu	Rodzaj uszkodzenia	Charakter uszkodzenia	Umiejscowienie	Rozmiar		Uwagi
Apteczka p. pomocy		brak					

Uwagi ogólne - dot. wyceny
**Dokumenty pojazdu**

Podczas oględzin przedstawiono do wglądu książkę serwisową, a jej nr podano poniżej:

bn

Podczas oględzin przedstawiono do wglądu dowód rej. poj. lub/i kartę pojazdu - jednak NIE WYKONANO fot. cyfrowych tych dokumentów z uwagi na przeznaczenie ekspertyzy.

**Informacja dotycząca pochodzenia pojazdu**

Pojazd zakupiony w kraju u autoryzowanego przedstawiciela danej marki.

**Zabezpieczenia przeciwkradzieżowe - immobiliser:**

- w wyniku przeprowadzonych oględzin pojazdu nie stwierdzono niesprawności immobilisera w zakresie możliwym do ustalenia podczas oględzin pojazdu w warunkach pozawarsztatowych.

**Zabezpieczenia przeciwkradzieżowe - inne:**

- blokada skrzyni biegów.

**Dodatkowe uwagi dotyczące sam. osobowego:**

Nie dotyczy.

**Jazda próbna**

Przeprowadzono próbę ruchową pojazdu.

Jazda próbna w pełnym zakresie niemożliwa. Poniżej podano komentarz:

Jazdę próbną przeprowadzono na odcinku oraz w czasie umożliwiającym zgrubne określenie stanu technicznego pojazdu w miejscu jego zabezpieczenia

**Badanie poprawności i/lub budowy numerów identyfikacyjnych/seryjnych obiektu:**

Nie badano.

**Weryfikacja prawdziwości danych obiektu, w tym roku produkcji i innych.**

Nie przeprowadzono - przyjęto wg okazanych dokumentów i wskazanych źródeł.

- Nie weryfikowano odczytanego stanu drogomierza z zapisami w urządzeniach elektronicznych pojazdu.

- Niniejsza ekspertyza służy wyłącznie do oszacowania wartości rynkowej przedmiotu wyceny i nie może być wykorzystywana do żadnego innego celu, niż wymieniony powyżej. W szczególności wycena nie może stanowić podstawy do oceny cech i stanu wycenianego obiektu przy jego zakupie.

- Rzeczoznawca nie bierze na siebie odpowiedzialności za wady ukryte (prawne i fizyczne) oraz ewentualne skutki wynikające z dalszego użytkowania przedmiotu wyceny, a także za skutki wykorzystania samej wyceny.

- Powyższa wycena nie jest ekspertyzą stanu technicznego przedmiotu wyceny i za taką nie może być uznawana, w szczególności nie może być traktowana jako gwarancja sprzedaży przedmiotu wyceny za oszacowaną wartość.
- Niniejsza wycena nie może być publikowana w całości w jakimkolwiek dokumencie bez zgody wykonawców i bez uzgodnienia z nimi formy i treści takiej publikacji.
- Wycenę przeprowadzono w oparciu o dostarczoną dokumentację oraz badanie organoleptyczne wycenianego obiektu. Nie prowadzono badań diagnostycznych oraz weryfikacji warsztatowej przedmiotu wyceny.
- Niniejsza wycena została sporządzona na podstawie oględzin wycenianego przedmiotu w warunkach występujących w miejscu jego udostępnienia.

#### Uwagi Rzeczoznawcy - dot. wyceny

Przedstawiono książkę serwisową pojazdu, ostatni przegląd wykonano w dniu 25.08.2014r przy wskazaniu drogomierza 119822 km.

Przedstawiono 2 kluczyki do pojazdu i 2 kluczyki do blokady skrzyni biegów.

Sprawdzono grubość powłoki lakierowej i stwierdzono jej podwyższoną grubość.

Nadwozie pojazdu z rysami i wgnieceniami eksploatacyjnymi.

Specyfikacja wg programu operacyjnego w zakresie wyposażenia standardowego

i dodatkowego nie gwarantuje zgodności ze stanem faktycznym w zakresie niemożliwym do ustalenia przez rzeczoznawcę podczas oględzin.

#### Zastrzeżenia ograniczające - dot. wyceny

- Nie badano poprawności i/lub budowy numerów identyfikacyjnych/seryjnych obiektu oraz nie weryfikowano prawdziwości danych obiektu.
- Niniejsza wycena została sporządzona na podstawie oględzin wycenianego przedmiotu w warunkach występujących w miejscu jego udostępnienia.
- Wycenę przeprowadzono w oparciu o dostarczoną dokumentację oraz badanie organoleptyczne wycenianego obiektu. Nie prowadzono badań diagnostycznych oraz weryfikacji warsztatowej przedmiotu wyceny.
- Niniejsza wycena nie może być publikowana w całości w jakimkolwiek dokumencie bez zgody wykonawców i bez uzgodnienia z nimi formy i treści takiej publikacji. Zakaz publikacji nie dotyczy posługiwania się wyceną w umowach cywilno-prawnych zawieranych przez zleceniodawcę i dotyczących przedmiotu wyceny.
- Powyższa wycena nie jest ekspertyzą stanu technicznego przedmiotu wyceny i za taką nie może być uznawana.
- Rzeczoznawca nie bierze na siebie odpowiedzialności za wady ukryte (prawne i fizyczne) oraz ewentualne skutki wynikające z dalszego użytkowania przedmiotu wyceny, a także za skutki wykorzystania samej wyceny.
- Niniejsza ekspertyza służy wyłącznie do oszacowania wartości rynkowej przedmiotu wyceny i nie może być wykorzystywana do żadnego innego celu, niż wymieniony powyżej. W szczególności wycena nie może stanowić podstawy do oceny cech i stanu wycenianego obiektu przy jego zakupie.
- Nie weryfikowano przebiegu pojazdu. Przyjęto na podstawie wskazań drogomierza.



DOKUMENTACJA FOTOGRAFICZNA



Fot. 1.



Fot. 2.

DOKUMENTACJA FOTOGRAFICZNA



Fot. 3.



Fot. 4.

DOKUMENTACJA FOTOGRAFICZNA



Fot. 5.



Fot. 6.

DOKUMENTACJA FOTOGRAFICZNA



Fot. 7.



Fot. 8.

DOKUMENTACJA FOTOGRAFICZNA



Fot. 9.



Fot. 10.

DOKUMENTACJA FOTOGRAFICZNA



Fot. 11.

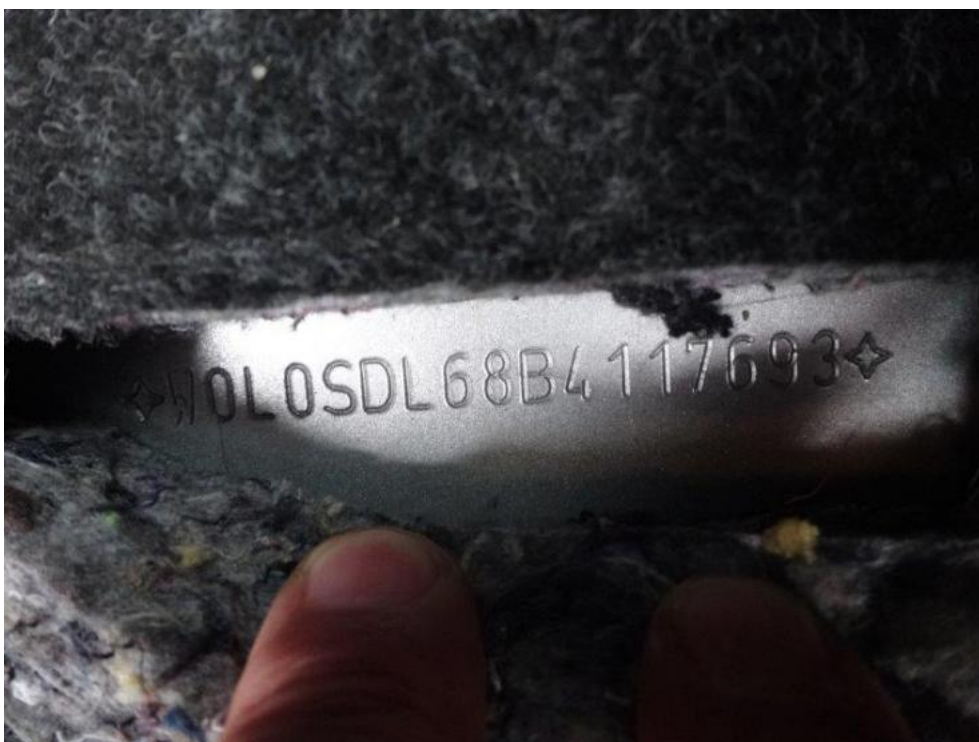


Fot. 12.

DOKUMENTACJA FOTOGRAFICZNA



Fot. 13.



Fot. 14.

DOKUMENTACJA FOTOGRAFICZNA



Fot. 15.



Fot. 16.



DOKUMENTACJA FOTOGRAFICZNA



Fot. 17.



Fot. 18.

DOKUMENTACJA FOTOGRAFICZNA



Fot. 19.



Fot. 20.

DOKUMENTACJA FOTOGRAFICZNA



Fot. 21.



Fot. 22.

DOKUMENTACJA FOTOGRAFICZNA



Fot. 23.



Fot. 24.

DOKUMENTACJA FOTOGRAFICZNA



Fot. 25.



Fot. 26.

DOKUMENTACJA FOTOGRAFICZNA



Fot. 27.



Fot. 28.

DOKUMENTACJA FOTOGRAFICZNA



Fot. 29.



Fot. 30.

DOKUMENTACJA FOTOGRAFICZNA



Fot. 31.



Fot. 32.



DOKUMENTACJA FOTOGRAFICZNA



Fot. 33.



Fot. 34.

DOKUMENTACJA FOTOGRAFICZNA



Fot. 35.

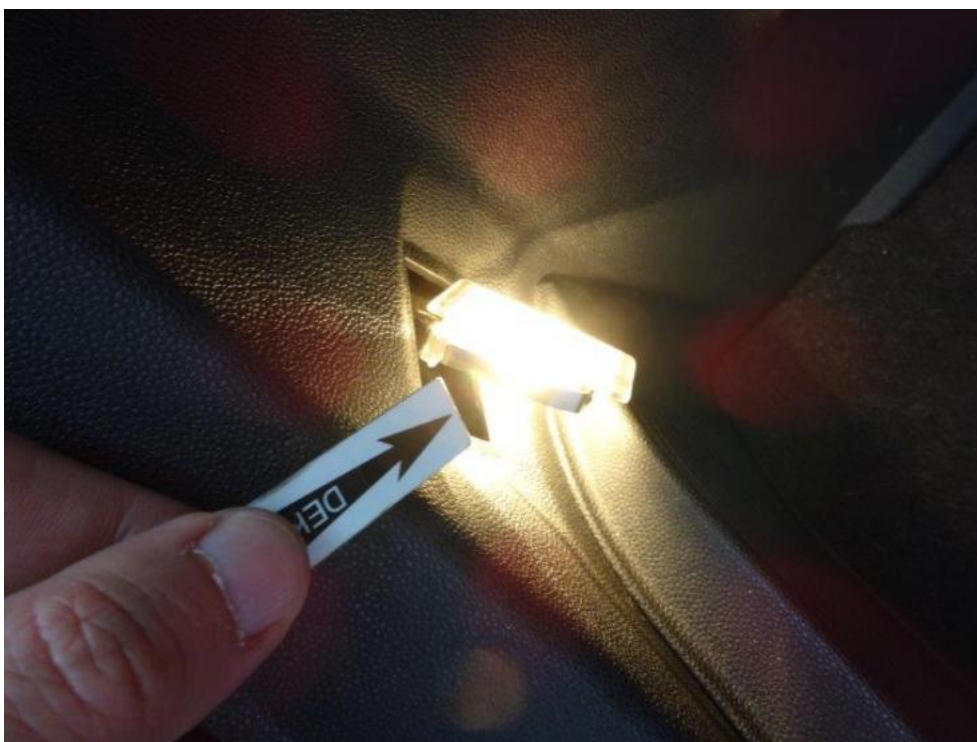


Fot. 36.

DOKUMENTACJA FOTOGRAFICZNA



Fot. 37.



Fot. 38.

DOKUMENTACJA FOTOGRAFICZNA



Fot. 39.



Fot. 40.

**Arkusz kontrolny**

<b>Producent</b>	<b>OPEL</b>
<b>Model</b>	<b>Corsa D Hatchback 06-11</b>
Typ	Corsa 1.0 12V Essentia
Nr rejestracyjny	PO 656RC
VIN	W0L0SDL68B4117693

**Wartość bazowa pojazdu**

Notowanie (2009)	14 959 zł
Notowanie (2010)	16 992 zł
Notowanie (2011)	18 699 zł

**Pierwsza rejestracja**

Data 1. rejestracji	11-01-2011
Data wyceny	21-11-2014
Okres eksploatacji [lata]	3,92
Korekta 1. rejestracji	709 zł
Wartość pojazdu po korekcie 1. rejestracji	17 701 zł

**Przebieg**

Przebieg normatywny	54 200,00
Różnica przebiegu	-76 324,00
Wartość korekty	-3 350 zł
Korekta przebiegu	-3 350 zł
Wartość pojazdu po korekcie przebiegu	14 351 zł

**Wyposażenie dodatkowe**

Lp.	Opis pozycji	Wartość wyposażenia w stanie nowym	Wartość wyposażenia z uwzględnieniem amortyzacji	% wartości obiektu	
1	2	3	4	5	6
1	Blokada skrzyni biegów		122 zł		

**Wyposażenie**

Korekta wyposażenia .....	1 308 zł
Wartość pojazdu po korekcie wyposażenia .....	15 659 zł

**Ogumienie**

Korekta ogumienia .....	160 zł
Wartość pojazdu po korekcie ogumienia .....	15 819 zł

**Inne**

Łącznie inne .....	-4 892,45 zł
Wartość pojazdu po korektach innych .....	10 927 zł

**Wartość rynkowa pojazdu 10 900 zł (netto/sprzedaż)<sup>1</sup>**