

Nr zlecenia DEKRA: BZLeasingC/CENTA/59546/14/10/21
Nr zlecenia/szkody: SL4/00001/2013 - Mateusz Przeplasko
Data zlecenia: 21-10-2014

DEKRA Polska - Centrala
02-697 Warszawa, ul. Rzymowskiego 28
tel. (22) 577 36 12, faks (22) 577 36 36

Zleceniodawca:
Arkadiusz Cenkiem
Centa

Rzecznawca:
Jarosław Nowotny
ZRSMiU (P) Automobilklub Nowy Świat Sp. z o.o. o/ Poznań

Ekspertyza techniczna

Zakres ekspertyzy	Wycena wartości pojazdu
Kod ekspertyzy	BZR(W)--WPO(S), WP
Nr zlecenia DEKRA	BZLeasingC/CENTA/59546/14/10/21
Nr szkody / zlec. zew.	SL4/00001/2013 - Mateusz Przeplasko
Data zlecenia	21-10-2014
Zleceniodawca	Arkadiusz Cenkiem Centa
Grupa obiektów (Eurotax)	samochody osobowe
Producent	CITROEN
Model	DS3 10-
Typ/wersja	DS3 1.6 THP SportChic
Nr rejestracyjny	DLU 22239
VIN	VF7SA5FV8CW550543
Data oględzin	2014-10-22
Miejsce oględzin	WIELKOPOLSKIE, 62-081 Przeźmierowo, Przeźmierowo, Kamienna 23 Wysogotowo

Zestawienie wyników

Wartość obiektu netto (sprzedaż)¹ 5 900 zł

Dane pojazdu

Grupa obiektów (Eurotax)	samochody osobowe
Kod EC (Eurotax)	0084054
Producent	CITROEN
Model	DS3 10-
Typ/wersja	DS3 1.6 THP SportChic
Rodzaj nadwozia	hatchback
Liczba drzwi/liczba miejsc	3/5
Masa własna [kg]	1140
Dopuszczalna masa całkowita [kg]	1590
Rozstaw osi 1/2	2464
Rodzaj silnika	z zapłonem iskrowym
Układ oczyszczania spalin	katalizator trójdrożny
Pojemność silnika [ccm]	1598
Moc silnika [KM/kW]	156/115
Skrzynia biegów	M 6-biegowa
Nr rejestracyjny	DLU 22239
VIN	VF7SA5FV8CW550543
Data 1. rejestracji	25-06-2012
Rok produkcji	2012 (rok produkcji został zweryfikowany z zewnętrzną bazą danych)
Stan licznika [km]	42 000 (oszacowany)
Kolor nadwozia/rodzaj powłoki	biały/czarny/2-warstwowy

Ogumienie

Oś	Koło	Producent, typ	Rozmiar	Zużycie
przednia	prawe	Bridgestone, LM25	205/45 R17 84V	90 %
	lewe	Bridgestone, LM25	205/45 R17 84V	90 %
tylna	prawe	Bridgestone, LM25	205/45 R17 84V	20 %
	lewe	Bridgestone, LM25	205/45 R17 84V	20 %

Wyposażenie standardowe wg Eurotax

- | | |
|---|---|
| 1. ABS | 16. Lakier: nadwozie dwukolorowe |
| 2. Airbag 6 sztuk: czołowe i boczne poduszki powietrzne dla kierowcy i pasażera, kurtyny powietrzne | 17. Lusterka boczne regulowane elektrycznie |
| 3. BAS - system wspomagania hamowania | 18. Radio CD z MP3 |
| 4. Connecting Box (zestaw głośnomówiący Bluetooth) | 19. Spoiler tylny dachowy |
| 5. EBD - elektroniczny rozdział sił hamowania | 20. System Hi-Fi |
| 6. ESP | 21. Szyby tylne przyciemniane |
| 7. Elektryczne podnoszenie szyb, przód | 22. Tempomat z ogranicznikiem prędkości |
| 8. Felgi aluminiowe 17 z ogumieniem | 23. Tylne oparcie składane, dzielone |
| 9. Fotel kierowcy z regulacją wysokości | 24. Uchwyty ISOFIX do mocowania fotelika dziecięcego - tył |
| 10. Fotel pasażera z regulacją wysokości | 25. Wykończenie wnętrza, elementy dekoracyjne Cubic Carbotech |
| 11. Fotele przednie sportowe | 26. Zamek centralny sterowany pilotem |
| 12. Kierownica skórzana | 27. Zawieszenie sportowe |
| 13. Klamki wewnętrzne chromowane | 28. Zderzaki w kolorze nadwozia |
| 14. Klimatyzacja automatyczna | 29. Światła do jazdy dziennej diodowe (LED) |
| 15. Koło zapasowe dojazdowe | 30. Światła przeciwmgielne |

Wyposażenie dealerskie

- | | |
|--|----------|
| 1. Pakiet DS3 My Way Confort | 1 756 zł |
| 2. Pakiet DS3 Tapicerka skórzana | 1 057 zł |

Wartość bazowa pojazdu

Wartość bazowa pojazdu wg Eurotax (netto/sprzedaż)* 41 220 zł

Korekty

Pierwsza rejestracja

Korekta 1. rejestracji **359 zł**
 Wartość pojazdu po korekcie 1. rejestracji 41 578 zł

Przebieg

Korekta przebiegu **-659 zł**
 Wartość pojazdu po korekcie przebiegu 40 920 zł

Wyposażenie

Korekta wyposażenia **2 813 zł**
 Wartość pojazdu po korekcie wyposażenia 43 733 zł

Ogumienie

Korekta ogumienia **-136 zł**
 Wartość pojazdu po korekcie ogumienia 43 597 zł

Inne

Konieczne naprawy - Metoda stopnia uszkodzenia	-33 600 zł
Ogólny stan techniczny pojazdu i diagnoza układów (-10,00%)	-4 092 zł
Łącznie inne	-37 692 zł
Wartość pojazdu po korektach innych	5 905 zł

Wartość rynkowa pojazdu

Wartość rynkowa przedmiotowego pojazdu w dniu 23-10-2014 wynosi:

5 900 zł (netto/sprzedaż)¹

Powyższą wartość określono w oparciu o notowania cen samochodów używanych na rynku polskim Eurotax (baza danych nr 10-2014 POL) z uwzględnieniem parametrów technicznych i rynkowych mających wpływ na wartość pojazdu.

Data: 23-10-2014

Rzecznawca DEKRA:

Dokument wystawiony elektronicznie ważny bez podpisu.

¹ - Wartość obiektu (sprzedaż) – oznacza kwotę możliwą do uzyskania za przedmiot wyceny przy sprzedaży do klienta końcowego
strona 4

Opis stanu technicznego**NADWOZIE/Elementy karoserii**

Nazwa elementu	Opis elementu	Rodzaj uszkodzenia	Charakter uszkodzenia	Umiejscowienie	Rozmiar		Uwagi
Dach		łuszczenie powłoki lakierowej					
Drzwi	lew.	wgniecenie					
Pok. kom. bagaż./d. tyłu		wgniecenie					
Drzwi	praw.	wgniecenie					
Błotnik	przed. p.	wgniecenie					

Stan techniczny nadwozia (szkielet).

Stan techniczny nadwozia (szkielet) opisano w załączonej tabeli.

Przeprowadzona naprawa blacharsko-lakiernicza

Nie stwierdzono

NADWOZIE/Osprzęt

Nazwa elementu	Opis elementu	Rodzaj uszkodzenia	Charakter uszkodzenia	Umiejscowienie	Rozmiar		Uwagi
Lampa zespolona	tyln. l.	pęknięcie					
Szyba drzwi	przed. l.	brak					
Antena dachowa		brak					
Szyba	czołow.	pęknięcie					
Lusterko zew.	praw.	zarysowanie					
Zaślepka zderzaka	przed.	brak					
Zaślepka zderzaka	tyln.	brak					

Stan techniczny nadwozia (osprzęt).

Stan techniczny nadwozia (osprzęt) opisano w załączonej tabeli.

NADWOZIE/Wnętrze

Nazwa elementu	Opis elementu	Rodzaj uszkodzenia	Charakter uszkodzenia	Umiejscowienie	Rozmiar		Uwagi
Wnętrze pojazdu kpl.							SPALONE
Układ elektryczny							diagnoza
Układ elektroniczny							diagnoza

Stan techniczny nadwozia (wnętrze).

Stan techniczny nadwozia (wnętrze) opisano w załączonej tabeli.

PODWOZIE/Silnik/układ przeniesienia napędu

Nazwa elementu	Opis elementu	Rodzaj uszkodzenia	Charakter uszkodzenia	Umiejscowienie	Rozmiar	Uwagi
Silnik						diagnoza
Skrzynia biegów						diagnoza

Stan techniczny silnika z układem przeniesienia napędu.

Brak możliwości weryfikacji

Brak możliwości dokładnej oceny stanu technicznego silnika bez diagnozy w ASO w miejscu dokonania oględzin pojazdu, wewnątrz pojazdu spalone

PODWOZIE/Zawieszenie/koła

Nazwa elementu	Opis elementu	Rodzaj uszkodzenia	Charakter uszkodzenia	Umiejscowienie	Rozmiar	Uwagi
Tarcza koła	przed. l.	zarysowanie				
Tarcza koła	przed. p.	zarysowanie				
Tarcza koła	tyln. l.	zarysowanie				
Tarcza koła	tyln. p.	zarysowanie				
Kołpaczki male 4x		brak				

Stan techniczny podwozia (zawieszenie).

Stan techniczny podwozia (zawieszenie) opisano w załączonej tabeli.

Brak możliwości weryfikacji

Brak możliwości dokładnego sprawdzenia układu zawieszenia w miejscu dokonania oględzin pojazdu

PODWOZIE/Układ kierowniczy

Stan techniczny układu kierowniczego

Brak możliwości weryfikacji

Brak możliwości dokładnego sprawdzenia układu kierowniczego w miejscu dokonania oględzin pojazdu

PODWOZIE/Układ hamulcowy

Stan układu hamulcowego.

Brak możliwości weryfikacji

Brak możliwości dokładnego sprawdzenia układu hamulcowego w miejscu dokonania oględzin pojazdu

PODWOZIE/Układ wydechowy/katalizator

Stan techniczny układu wydechowego.

Brak możliwości weryfikacji

Brak możliwości dokładnego sprawdzenia układu wydechowego w miejscu dokonania oględzin pojazdu

Uwagi ogólne - dot. wyceny

Dokumenty pojazdu

Podczas oględzin przedstawiono do wglądu książkę serwisową, a jej nr podano poniżej:

bn

Nie przedstawiono żadnych dokumentów pojazdu. Poniżej komentarz w tej kwestii.

brak dokumentów w dniu oględzin, okazano kopię jednej strony dowodu rej.

Informacja dotycząca pochodzenia pojazdu

Pojazd zakupiony w kraju u autoryzowanego przedstawiciela danej marki.

Zabezpieczenia przeciwkradzieżowe - immobiliser:

- w wyniku przeprowadzonych oględzin pojazdu nie stwierdzono niesprawności immobilisera w zakresie możliwym do ustalenia podczas oględzin pojazdu w warunkach pozawarsztatowych.

Zabezpieczenia przeciwkradzieżowe - inne:

- nie stwierdzono.

Dodatkowe uwagi dotyczące sam. osobowego:

Nie dotyczy.

Jazda próbna

Jazda próbna/próba ruchowa nie mogła zostać przeprowadzona. Poniżej przedstawiono komentarz: wewnątrz pojazdu SPALONE, brak kluczyka do pojazdu w dniu oględzin

Badanie poprawności i/lub budowy numerów identyfikacyjnych/seryjnych obiektu:

Nie badano.

Weryfikacja prawdziwości danych obiektu, w tym roku produkcji i innych.

Nie przeprowadzono - przyjęto wg okazanych dokumentów i wskazanych źródeł.

- Nie weryfikowano odczytanego stanu drogomierza z zapisami w urządzeniach elektronicznych pojazdu.
 - Niniejsza ekspertyza służy wyłącznie do oszacowania wartości rynkowej przedmiotu wyceny i nie może być wykorzystywana do żadnego innego celu, niż wymieniony powyżej. W szczególności wycena nie może stanowić podstawy do oceny cech i stanu wycenianego obiektu przy jego zakupie.
 - Rzeczoznawca nie bierze na siebie odpowiedzialności za wady ukryte (prawne i fizyczne) oraz ewentualne skutki wynikające z dalszego użytkowania przedmiotu wyceny, a także za skutki wykorzystania samej wyceny.
 - Powyższa wycena nie jest ekspertyzą stanu technicznego przedmiotu wyceny i za taką nie może być uznawana, w szczególności nie może być traktowana jako gwarancja sprzedaży przedmiotu wyceny za oszacowaną wartość.
 - Niniejsza wycena nie może być publikowana w całości w jakimkolwiek dokumencie bez zgody wykonawców i bez uzgodnienia z nimi formy i treści takiej publikacji.
 - Wycenę przeprowadzono w oparciu o dostarczoną dokumentację oraz badanie organoleptyczne wycenianego obiektu. Nie prowadzono badań diagnostycznych oraz weryfikacji warsztatowej przedmiotu wyceny.
 - Niniejsza wycena została sporządzona na podstawie oględzin wycenianego przedmiotu w warunkach występujących w miejscu jego udostępnienia.
-

Uwagi Rzeczoznawcy - dot. wyceny

Przedstawiono książkę serwisową pojazdu, brak informacji o przebiegu oraz o przeglądach.
Nie przedstawiono kluczyków do pojazdu w dniu oględzin.
Sprawdzono grubość powłoki lakierowej i nie stwierdzono jej podwyższonej grubości.
Wnętrze pojazdu SPALONE!
Nadwozie pojazdu z rysami i wgnieceniami eksploatacyjnymi.
Specyfikacja wg programu operacyjnego w zakresie wyposażenia standardowego i dodatkowego nie gwarantuje zgodności ze stanem faktycznym w zakresie niemożliwym do ustalenia przez rzeczoznawcę podczas oględzin.

Wyliczono metodą stopnia uszkodzenia wartość pojazdu w stanie jak w dniu oględzin (załącznik) oraz jego ogólny stan techniczny.

Zastrzeżenia ograniczające - dot. wyceny

- Nie weryfikowano przebiegu pojazdu. Przyjęto na podstawie wskazań drogomierza.
- Niniejsza ekspertyza służy wyłącznie do oszacowania wartości rynkowej przedmiotu wyceny i nie może być wykorzystywana do żadnego innego celu, niż wymieniony powyżej. W szczególności wycena nie może stanowić podstawy do oceny cech i stanu wycenianego obiektu przy jego zakupie.
- Rzeczoznawca nie bierze na siebie odpowiedzialności za wady ukryte (prawne i fizyczne) oraz ewentualne skutki wynikające z dalszego użytkowania przedmiotu wyceny, a także za skutki wykorzystania samej wyceny.
- Powyższa wycena nie jest ekspertyzą stanu technicznego przedmiotu wyceny i za taką nie może być uznawana.
- Niniejsza wycena nie może być publikowana w całości w jakimkolwiek dokumencie bez zgody wykonawców i bez uzgodnienia z nimi formy i treści takiej publikacji. Zakaz publikacji nie dotyczy posługiwania się wyceną w umowach cywilno-prawnych zawieranych przez zleceniodawcę i dotyczących przedmiotu wyceny.
- Wycenę przeprowadzono w oparciu o dostarczoną dokumentację oraz badanie organoleptyczne wycenianego obiektu. Nie prowadzono badań diagnostycznych oraz weryfikacji warsztatowej przedmiotu wyceny.
- Niniejsza wycena została sporządzona na podstawie oględzin wycenianego przedmiotu w warunkach występujących w miejscu jego udostępnienia.
- Nie badano poprawności i/lub budowy numerów identyfikacyjnych/seryjnych obiektu oraz nie weryfikowano prawdziwości danych obiektu.

DOKUMENTACJA FOTOGRAFICZNA



Fot. 1.



Fot. 2.

DOKUMENTACJA FOTOGRAFICZNA



Fot. 3.



Fot. 4.

DOKUMENTACJA FOTOGRAFICZNA



Fot. 5.



Fot. 6.

DOKUMENTACJA FOTOGRAFICZNA



Fot. 7.



Fot. 8.

DOKUMENTACJA FOTOGRAFICZNA



Fot. 9.



Fot. 10.

DOKUMENTACJA FOTOGRAFICZNA



Fot. 11.



Fot. 12.

DOKUMENTACJA FOTOGRAFICZNA



Fot. 13.



Fot. 14.

DOKUMENTACJA FOTOGRAFICZNA



Fot. 15.



Fot. 16.

DOKUMENTACJA FOTOGRAFICZNA



Fot. 17.



Fot. 18.

DOKUMENTACJA FOTOGRAFICZNA



Fot. 19.



Fot. 20.

DOKUMENTACJA FOTOGRAFICZNA



Fot. 21.



Fot. 22.

DOKUMENTACJA FOTOGRAFICZNA



Fot. 23.



Fot. 24.

DOKUMENTACJA FOTOGRAFICZNA



Fot. 25.



Fot. 26.

DOKUMENTACJA FOTOGRAFICZNA



Fot. 27.



Fot. 28.

DOKUMENTACJA FOTOGRAFICZNA



Fot. 29.



Fot. 30.

DOKUMENTACJA FOTOGRAFICZNA



Fot. 31.



Fot. 32.

DOKUMENTACJA FOTOGRAFICZNA



Fot. 33.



Fot. 34.

DOKUMENTACJA FOTOGRAFICZNA



Fot. 35.



Fot. 36.

DOKUMENTACJA FOTOGRAFICZNA



Fot. 37.



Fot. 38.

DOKUMENTACJA FOTOGRAFICZNA

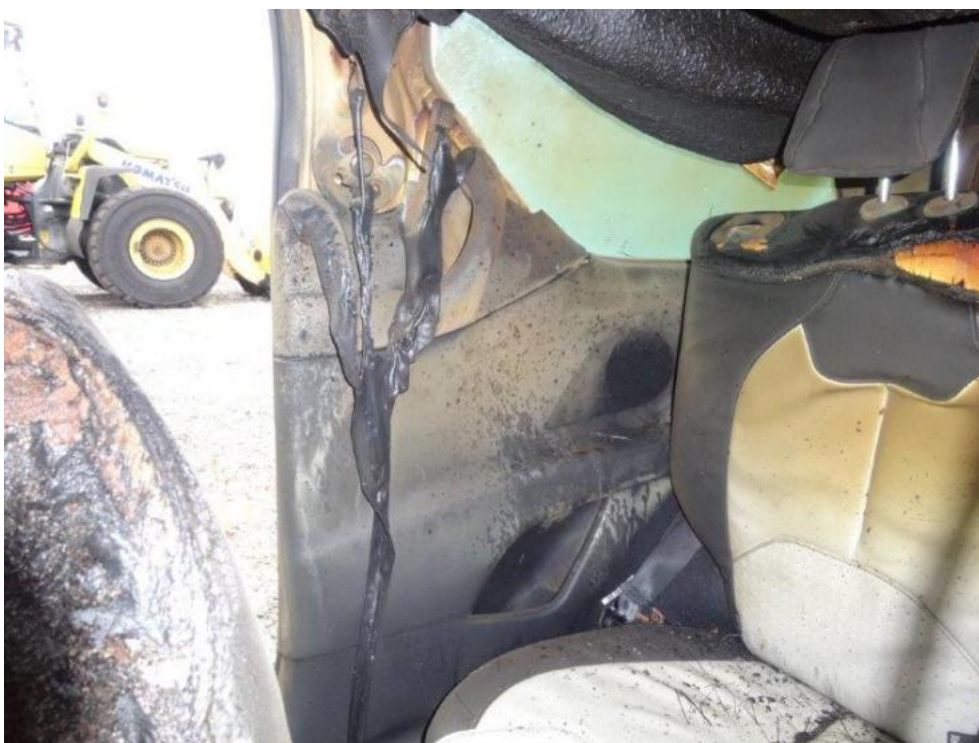


Fot. 39.



Fot. 40.

DOKUMENTACJA FOTOGRAFICZNA



Fot. 41.



Fot. 42.

DOKUMENTACJA FOTOGRAFICZNA



Fot. 43.



Fot. 44.

DOKUMENTACJA FOTOGRAFICZNA



Fot. 45.



Fot. 46.

DOKUMENTACJA FOTOGRAFICZNA



Fot. 47.



Fot. 48.

Arkusz kontrolny

Producent	CITROEN
Model	DS3 10-
Typ	DS3 1.6 THP SportChic
Nr rejestracyjny	DLU 22239
VIN	VF7SA5FV8CW550543

Wartość bazowa pojazdu

Notowanie (2011)	35 285 zł
Notowanie (2012)	41 220 zł
Notowanie (2013)	46 016 zł

Pierwsza rejestracja

Data 1. rejestracji	25-06-2012
Data wyceny	23-10-2014
Okres eksploatacji [lata]	2,42
Korekta 1. rejestracji	359 zł
Wartość pojazdu po korekcie 1. rejestracji	41 578 zł

Przebieg

Przebieg normatywny	33 600,00
Różnica przebiegu	-8 400,00
Wartość korekty	-659 zł
Korekta przebiegu	-659 zł
Wartość pojazdu po korekcie przebiegu	40 920 zł

Wyposażenie

Korekta wyposażenia	2 813 zł
Wartość pojazdu po korekcie wyposażenia	43 733 zł

Ogumienie

Korekta ogumienia	-136 zł
Wartość pojazdu po korekcie ogumienia	43 597 zł

Inne

Łącznie inne	-37 691,97 zł
Wartość pojazdu po korektach innych	5 905 zł

Wartość rynkowa pojazdu 5 900 zł (netto/sprzedaż)¹