

Nr zlecenia DEKRA: BZLeasingC/CENTA/47142/14/08/20
Nr zlecenia/szkody: BWB/00007/2010 - SPÓŁKA
Data zlecenia: 20-08-2014

DEKRA Polska - Centrala
02-697 Warszawa, ul. Rzymowskiego 28
tel. (22) 577 36 12, faks (22) 577 36 36

Zleceniodawca:
Arkadiusz Cenkiem
Centa

Rzecznawca:
mgr inż. Andrzej Biegański
ZRSMiU (P) Automobilklub Nowy Świat Sp. z o.o. o/ Poznań

Ekspertyza techniczna

Zakres ekspertyzy	Wycena wartości pojazdu
Kod ekspertyzy	BZR(W)--WPO(S), WP
Nr zlecenia DEKRA	BZLeasingC/CENTA/47142/14/08/20
Nr szkody / zlec. zew.	BWB/00007/2010 - SPÓŁKA
Data zlecenia	20-08-2014
Zleceniodawca	Arkadiusz Cenkiem Centa
Grupa obiektów (Eurotax)	samochody osobowe
Producent	FIAT
Model	Panda 03-13
Typ/wersja	Panda 1.1 Active Eco
Nr rejestracyjny	PO 398NM
VIN	ZFA16900001707717
Data oględzin	2014-08-21
Miejsce oględzin	WIELKOPOLSKIE, 62-081 Przeźmierowo, Przeźmierowo, Wysogotowo, ul. kamienna 23

Zestawienie wyników

Wartość obiektu netto (sprzedaż)¹ 8 100 zł

Dane pojazdu

Grupa obiektów (Eurotax) Kod EC (Eurotax)	samochody osobowe 0048962
Producent Model Typ/wersja	FIAT Panda 03-13 Panda 1.1 Active Eco
Rodzaj nadwozia Liczba drzwi/liczba miejsc	hatchback 5/5
Masa własna [kg] Dopuszczalna masa całkowita [kg] Rozstaw osi 1/2	840 1255 2299
Rodzaj silnika Układ oczyszczana spalin Pojemność silnika [ccm] Moc silnika [KM/kW] Skrzynia biegów	z zapłonem iskrowym katalizator trójdrożny 1108 54/40 M 5-biegowa
Nr rejestracyjny VIN	PO 398NM ZFA16900001707717
Data 1. rejestracji Data nast. bad. techn. Rok produkcji	10-05-2010 08-05-2015 2010 (rok produkcji został zweryfikowany z zewnętrzną bazą danych)
Stan licznika [km]	132 151 (odczytany)
Kolor nadwozia/rodzaj powłoki	biały/2-warstwowy

Ogumienie

Oś	Koło	Producent, typ	Rozmiar	Zużycie
przednia	prawe	Matador, MP52	155/80 R13 79T	90 %
	lewe	Matador, MP52	155/80 R13 79T	90 %
tylna	prawe	Matador, MP52	155/80 R13 79T	90 %
	lewe	Matador, MP52	155/80 R13 79T	90 %

Wyposażenie standardowe

- | | |
|---|--|
| 1. 4/5 zagłówki | 14. Mech. regulacja kolumny kierownicy |
| 2. ABS | 15. Napinacze pasów bezpieczeństwa |
| 3. Airbag kierowcy i pasażera | 16. Ogrzewanie tylnej szyby |
| 4. EBD-elektroniczny rozdział sił hamowania | 17. Osłona chłodnicy w kolorze czarnym |
| 5. El. podnoszenie szyb, przód | 18. Osłony przeciwsłoneczne z lustrem dla pasażera |
| 6. Felgi stalowe 13 z ogumieniem 155/80 | 19. Radio CD FUN |
| 7. Funkcja oświetlenia Follow Me Home | 20. System przeciwpożarowy - FPS |
| 8. Gniazdo 12V w bagażniku | 21. Szyby barwione |
| 9. Immobilizer | 22. Tapicerka Shot |
| 10. Koło zapasowe, pełnowymiarowe | 23. Wspomaganie kierownicy - elektryczne |
| 11. Lakier pastelowy | 24. Wycieraczka szyby tylnej |
| 12. Listwy boczne | 25. Zamek centralny sterowany pilotem |
| 13. Lusterka boczne regulowane elektrycznie | 26. Zderzaki w kolorze nadwozia |

Wyposażenie dealerskie

- | | |
|--------------------------------|--------|
| 1. Klimatyzacja manualna | 512 zł |
|--------------------------------|--------|

Wartość bazowa pojazdu

- | | |
|---|-----------|
| Wartość bazowa pojazdu wg Eurotax (netto/sprzedaż) ¹ | 13 008 zł |
|---|-----------|

KorektyPrzebieg

- | | |
|---|-----------|
| Korekta przebiegu | -1 959 zł |
| Wartość pojazdu po korekcie przebiegu | 11 049 zł |

Wyposażenie

- | | |
|---|-----------|
| Korekta wyposażenia | 512 zł |
| Wartość pojazdu po korekcie wyposażenia | 11 561 zł |

Ogumienie

- | | |
|---|-----------|
| Korekta ogumienia | -128 zł |
| Wartość pojazdu po korekcie ogumienia | 11 433 zł |

Inne

- | | |
|---|-----------|
| Regularność przeglądów serwisowych (-5,00%) | -552 zł |
| Za stan techniczny pojazdu (-25,00%) | -2 762 zł |
| Łącznie inne | -3 315 zł |
| Wartość pojazdu po korektach innych | 8 118 zł |

Wartość rynkowa pojazdu

Wartość rynkowa przedmiotowego pojazdu w dniu 21-08-2014 wynosi:

8 100 zł (netto/sprzedaż)¹

Powyższą wartość określono w oparciu o notowania cen samochodów używanych na rynku polskim Eurotax (baza danych nr 08-2014 POL) z uwzględnieniem parametrów technicznych i rynkowych mających wpływ na wartość pojazdu.

Data: 21-08-2014

Rzecznawca DEKRA:

Dokument wystawiony elektronicznie ważny bez podpisu.

¹ - Wartość obiektu (sprzedaż) – oznacza kwotę możliwą do uzyskania za przedmiot wyceny przy sprzedaży do klienta końcowego
strona 4

Opis stanu technicznego**NADWOZIE/Elementy karoserii**

Nazwa elementu	Opis elementu	Rodzaj uszkodzenia	Charakter uszkodzenia	Umiejscowienie	Rozmiar		Uwagi
Próg	lew.	zarysowanie					
Drzwi	przed. l.	ubytek/odprysk(i) powłoki lakierowej					
Błotnik	przed. l.	ubytek/odprysk(i) powłoki lakierowej					
Pok. kom. silnika		zarysowanie					
Błotnik	przed. p.	ubytek/odprysk(i) powłoki lakierowej					
Drzwi	przed. p.	zarysowanie					
Próg	praw.	zarysowanie					
Błotnik	tyln. p.	ubytek/odprysk(i) powłoki lakierowej					
Dach		ubytek/odprysk(i) powłoki lakierowej					
Pok. kom. bagaż./d. tyłu		ubytek/odprysk(i) powłoki lakierowej					
Błotnik	tyln. l.	ubytek/odprysk(i) powłoki lakierowej					
Drzwi	tyln. l.	wgniecenie					

Stan techniczny nadwozia (szkielet).

Stan techniczny nadwozia (szkielet) opisano w załączonej tabeli.

Przeprowadzona naprawa blacharsko-lakiernicza

Nie stwierdzono

NADWOZIE/Osprzęt

Nazwa elementu	Opis elementu	Rodzaj uszkodzenia	Charakter uszkodzenia	Umiejscowienie	Rozmiar		Uwagi
Zderzak	przed.	ubytek powłoki lakierowej					
Zderzak	tyln.	ubytek/odprysk(i) powłoki lakierowej					
Szyba	czołow.	pęknięcie					

Stan techniczny nadwozia (osprzęt).

Stan techniczny nadwozia (osprzęt) opisano w załączonej tabeli.

NADWOZIE/Wnętrze

Nazwa elementu	Opis elementu	Rodzaj uszkodzenia	Charakter uszkodzenia	Umiejscowienie	Rozmiar		Uwagi
Wykładziny tapicerskie wraz z osłonami		ślady zużycia mat.					

Stan techniczny nadwozia (wnętrze).

Stan techniczny nadwozia (wnętrze) opisano w załączonej tabeli.

PODWOZIE/Silnik/układ przeniesienia napędu**Stan techniczny silnika z układem przeniesienia napędu.**

Stan techniczny silnika z układem przeniesienia napędu opisano w załączonej tabeli.

Brak możliwości weryfikacji

Brak możliwości dokładnej oceny stanu technicznego silnika bez diagnozy w ASO

PODWOZIE/Zawieszenie/koła**Stan techniczny podwozia (zawieszenie).**

Stan techniczny podwozia (zawieszenie) opisano w załączonej tabeli.

Brak możliwości weryfikacji

Brak możliwości dokładnego sprawdzenia układu zawieszenia w miejscu dokonania oględzin pojazdu

PODWOZIE/Układ kierowniczy**Stan techniczny układu kierowniczego**

Stan techniczny układu kierowniczego opisano w załączonej tabeli.

Brak możliwości weryfikacji

Brak możliwości dokładnego określenia stanu technicznego układu kierowniczego w miejscu dokonania oględzin pojazdu.

PODWOZIE/Układ hamulcowy**Stan układu hamulcowego.**

Stan techniczny układu hamulcowego opisano w załączonej tabeli.

Brak możliwości weryfikacji

Brak możliwości dokładnego sprawdzenia układu hamulcowego w miejscu dokonania oględzin pojazdu.

PODWOZIE/Układ wydechowy/katalizator**Stan techniczny układu wydechowego.**

Stan techniczny układu wydechowego opisano w załączonej tabeli.

Brak możliwości weryfikacji

Brak możliwości dokładnego sprawdzenia stanu technicznego układu wydechowego w miejscu dokonania oględzin pojazdu.

Uwagi ogólne - dot. wyceny

Dokumenty pojazdu

Przedstawiono następujące dokumenty pojazdu:

dowód rejestracyjny

Podczas oględzin przedstawiono do wglądu książkę serwisową, a jej nr podano poniżej:

bez numeru, ostatni potwierdzony przegląd serwisowy z dnia 05.12.2012 r przy stanie drogomierza 80823 km.

Podczas oględzin przedstawiono do wglądu dowód rej. poj. lub/i kartę pojazdu - jednak NIE WYKONANO fot. cyfrowych tych dokumentów z uwagi na przeznaczenie ekspertyzy.

Informacja dotycząca pochodzenia pojazdu

Pojazd zakupiony w kraju u autoryzowanego przedstawiciela danej marki.

Zabezpieczenia przeciwkradzieżowe - immobiliser:

- w wyniku przeprowadzonych oględzin pojazdu nie stwierdzono niesprawności immobilisera w zakresie możliwym do ustalenia podczas oględzin pojazdu w warunkach pozawarsztatowych.

Zabezpieczenia przeciwkradzieżowe - inne:

- nie stwierdzono.

Dodatkowe uwagi dotyczące sam. osobowego:

Nie dotyczy.

Jazda próbna

Przeprowadzono próbę ruchową pojazdu.

Jazda próbna w pełnym zakresie niemożliwa. Poniżej podano komentarz:

Jazdę próbną przeprowadzono na odcinku oraz w czasie umożliwiającym zgrubne określenie stanu technicznego pojazdu w miejscu jego zabezpieczenia.

Badanie poprawności i/lub budowy numerów identyfikacyjnych/seryjnych obiektu:

Nie badano.

Weryfikacja prawdziwości danych obiektu, w tym roku produkcji i innych.

Nie przeprowadzono - przyjęto wg okazanych dokumentów i wskazanych źródeł.

- Nie weryfikowano odczytanego stanu drogomierza z zapisami w urządzeniach elektronicznych pojazdu.
- Niniejsza ekspertyza służy wyłącznie do oszacowania wartości rynkowej przedmiotu wyceny i nie może być wykorzystywana do żadnego innego celu, niż wymieniony powyżej. W szczególności wycena nie może stanowić podstawy do oceny cech i stanu wycenianego obiektu przy jego zakupie.
- Rzeczoznawca nie bierze na siebie odpowiedzialności za wady ukryte (prawne i fizyczne) oraz ewentualne skutki wynikające z dalszego użytkowania przedmiotu wyceny, a także za skutki wykorzystania samej wyceny.
- Powyższa wycena nie jest ekspertyzą stanu technicznego przedmiotu wyceny i za taką nie może być uznawana, w szczególności nie może być traktowana jako gwarancja sprzedaży przedmiotu wyceny za oszacowaną wartość.
- Niniejsza wycena nie może być publikowana w całości w jakimkolwiek dokumencie bez zgody wykonawców i bez uzgodnienia z nimi formy i treści takiej publikacji.
- Wycenę przeprowadzono w oparciu o dostarczoną dokumentację oraz badanie organoleptyczne wycenianego obiektu. Nie prowadzono badań diagnostycznych oraz weryfikacji warsztatowej przedmiotu wyceny.

- Niniejsza wycena została sporządzona na podstawie oględzin wycenianego przedmiotu w warunkach występujących w miejscu jego udostępnienia.

Uwagi Rzeczoznawcy - dot. wyceny

Do oględzin przedstawiono 1 klucz.

Specyfikacja wg programu operacyjnego w zakresie wyposażenia standardowego i dodatkowego nie gwarantuje zgodności ze stanem faktycznym w zakresie niemożliwym do ustalenia przez rzeczoznawcę podczas oględzin pojazdu.

Nadwozie pojazdu z rysami, wgnieceniami eksploatacyjnymi oraz pozostałościami po nie zdemontowanej folii reklamowej.

Zastrzeżenia ograniczające - dot. wyceny

- Nie weryfikowano przebiegu pojazdu. Przyjęto na podstawie wskazań drogomierza.
- Niniejsza ekspertyza służy wyłącznie do oszacowania wartości rynkowej przedmiotu wyceny i nie może być wykorzystywana do żadnego innego celu, niż wymieniony powyżej. W szczególności wycena nie może stanowić podstawy do oceny cech i stanu wycenianego obiektu przy jego zakupie.
- Rzeczoznawca nie bierze na siebie odpowiedzialności za wady ukryte (prawne i fizyczne) oraz ewentualne skutki wynikające z dalszego użytkowania przedmiotu wyceny, a także za skutki wykorzystania samej wyceny.
- Powyższa wycena nie jest ekspertyzą stanu technicznego przedmiotu wyceny i za taką nie może być uznawana.
- Niniejsza wycena nie może być publikowana w całości w jakimkolwiek dokumencie bez zgody wykonawców i bez uzgodnienia z nimi formy i treści takiej publikacji. Zakaz publikacji nie dotyczy posługiwania się wyceną w umowach cywilno-prawnych zawieranych przez zleceniodawcę i dotyczących przedmiotu wyceny.
- Wycenę przeprowadzono w oparciu o dostarczoną dokumentację oraz badanie organoleptyczne wycenianego obiektu. Nie prowadzono badań diagnostycznych oraz weryfikacji warsztatowej przedmiotu wyceny.
- Niniejsza wycena została sporządzona na podstawie oględzin wycenianego przedmiotu w warunkach występujących w miejscu jego udostępnienia.
- Nie badano poprawności i/lub budowy numerów identyfikacyjnych/seryjnych obiektu oraz nie weryfikowano prawdziwości danych obiektu.

DOKUMENTACJA FOTOGRAFICZNA



Fot. 1.



Fot. 2.

DOKUMENTACJA FOTOGRAFICZNA



Fot. 3.



Fot. 4.

DOKUMENTACJA FOTOGRAFICZNA



Fot. 5.



Fot. 6.

DOKUMENTACJA FOTOGRAFICZNA



Fot. 7.



Fot. 8.

DOKUMENTACJA FOTOGRAFICZNA



Fot. 9.

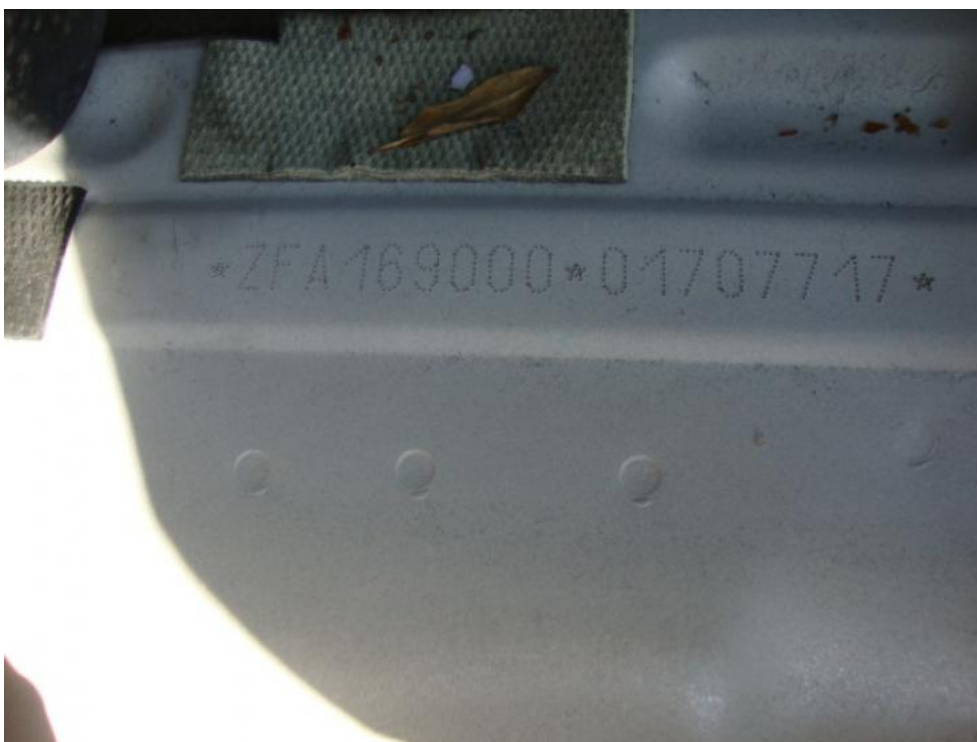


Fot. 10.

DOKUMENTACJA FOTOGRAFICZNA



Fot. 11.

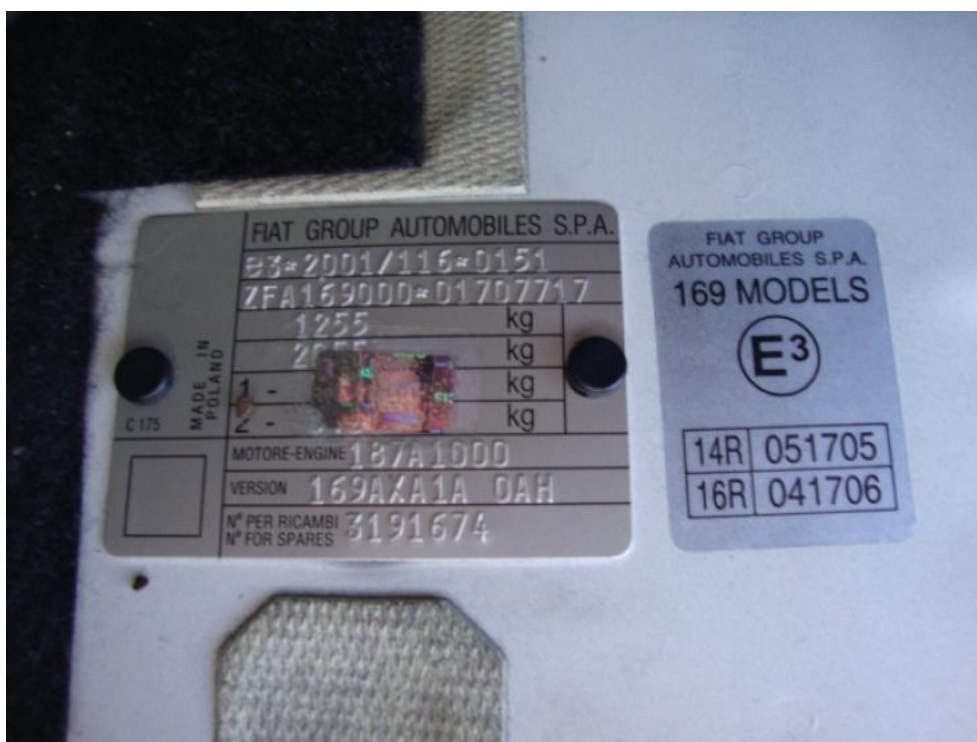


Fot. 12.

DOKUMENTACJA FOTOGRAFICZNA



Fot. 13.



Fot. 14.

DOKUMENTACJA FOTOGRAFICZNA



Fot. 15.



Fot. 16.

DOKUMENTACJA FOTOGRAFICZNA



Fot. 17.



Fot. 18.

DOKUMENTACJA FOTOGRAFICZNA



Fot. 19.



Fot. 20.

DOKUMENTACJA FOTOGRAFICZNA

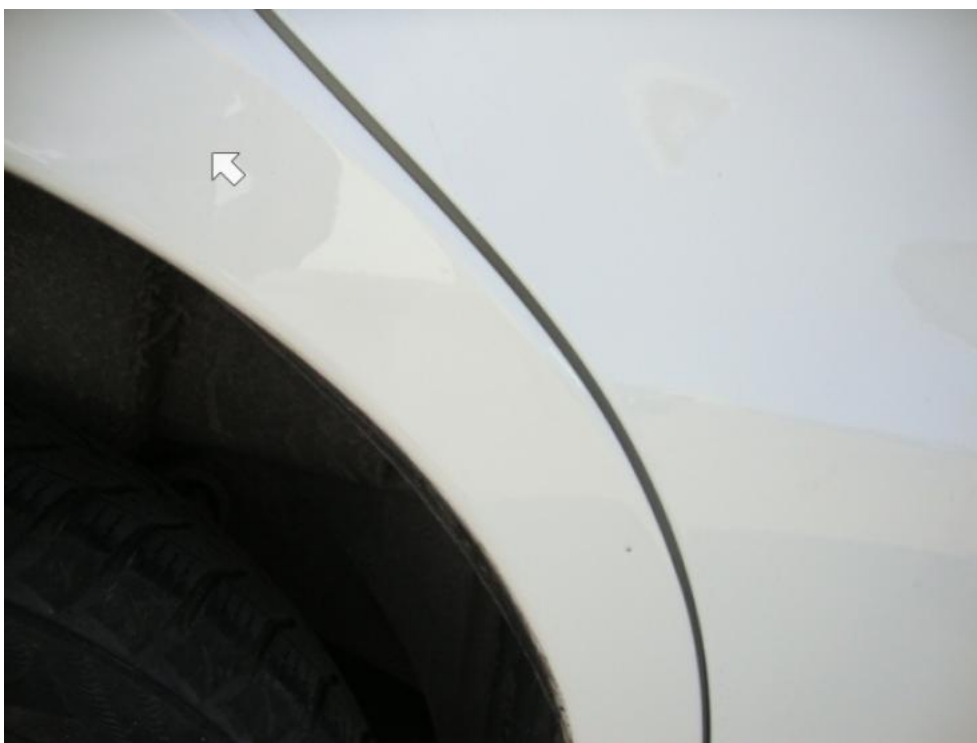


Fot. 21.



Fot. 22.

DOKUMENTACJA FOTOGRAFICZNA



Fot. 23.



Fot. 24.

DOKUMENTACJA FOTOGRAFICZNA



Fot. 25.



Fot. 26.

DOKUMENTACJA FOTOGRAFICZNA



Fot. 27.



Fot. 28.

DOKUMENTACJA FOTOGRAFICZNA



Fot. 29.



Fot. 30.

Arkusz kontrolny

Producent	FIAT
Model	Panda 03-13
Typ	Panda 1.1 Active Eco
Nr rejestracyjny	PO 398NM
VIN	ZFA16900001707717

Wartość bazowa pojazdu

Notowanie (2009)	11 789 zł
Notowanie (2010)	13 008 zł
Notowanie (2011)	14 797 zł

Przebieg

Przebieg normatywny	56 700,00
Różnica przebiegu	-75 451,00
Wartość korekty	-1 959 zł
Korekta przebiegu	-1 959 zł
Wartość pojazdu po korekcie przebiegu	11 049 zł

Wyposażenie

Korekta wyposażenia	512 zł
Wartość pojazdu po korekcie wyposażenia	11 561 zł

Ogumienie

Korekta ogumienia	-128 zł
Wartość pojazdu po korekcie ogumienia	11 433 zł

Inne

Łącznie inne	-3 314,64 zł
Wartość pojazdu po korektach innych	8 118 zł

Wartość rynkowa pojazdu 8 100 zł (netto/sprzedaż)¹