

Nr zlecenia DEKRA: BZLeaseC/CENTA/35070/14/06/24
Nr zlecenia/szkody: KLO/12207/2012 - Renata Walendowska
Data zlecenia: 24-06-2014

DEKRA Polska - Centrala
02-697 Warszawa, ul. Rzymowskiego 28
tel. (22) 577 36 12, faks (22) 577 36 36

Zleceniodawca:
Arkadiusz Cenkiem
Centa

Rzecznawca:
Jarosław Nowotny
ZRSMiU (P) Automobilklub Nowy Świat Sp. z o.o. o/ Poznań

Ekspertyza techniczna

Zakres ekspertyzy	Wycena wartości pojazdu
Kod ekspertyzy	BZR(W)--WPO(S), WP
Nr zlecenia DEKRA	BZLeaseC/CENTA/35070/14/06/24
Nr szkody / zlec. zew.	KLO/12207/2012 - Renata Walendowska
Data zlecenia	24-06-2014
Zleceniodawca	Arkadiusz Cenkiem Centa
Grupa obiektów (Eurotax)	dostawcze do 3,5t
Producent	IVECO
Model	Daily 35C15 EEV 2998ccm - 146KM 3,5t 12-13
Typ/wersja	Daily 35C15
Nr rejestracyjny	CB 4810W
VIN	ZCFC35A74D5928686
Data oględzin	2014-06-25
Miejsce oględzin	WIELKOPOLSKIE, 62-081 Przeźmierowo, Przeźmierowo, Wysogotowo, ul. kamienna 23

Zestawienie wyników

Wartość obiektu netto (sprzedaż)¹ 73 900 zł

Dane pojazdu

Grupa obiektów (Eurotax) Kod EC (Eurotax)	dostawcze do 3,5t 0095225
Producent Model Typ/wersja	IVECO Daily 35C15 EEV 2998ccm - 146KM 3,5t 12-13 Daily 35C15
Rodzaj nadwozia Zabudowa	POD WYW - samowyładowcza
Masa własna [kg] Dopuszczalna masa całkowita [kg] Rozstaw osi 1/2	2600 3500 3750
Rodzaj silnika Układ oczyszczana spalin Pojemność silnika [ccm] Moc silnika [KM/kW] Skrzynia biegów	z zapłonem samoczynnym KPF 2998 146/107 M 6-biegowa
Nr rejestracyjny VIN	CB 4810W ZCFC35A74D5928686
Data 1. rejestracji Data nast. bad. techn. Rok produkcji	11-10-2012 11-10-2015 2012
Stan licznika [km]	16 776 (odczytany)
Kolor nadwozia/rodzaj powłoki	biały/2-warstwowy

Ogumienie

Oś	Koło	Producent, typ	Rozmiar	Profil/Zużycie
1	lewe	Barum, VANIS	195/75 R16 107/105R C	25 %
1	prawe	Barum, VANIS	195/75 R16 107/105R C	25 %
2	lewe zew.	Barum, VANIS	195/75 R16 107/105R C	25 %
2	lewe wew.	Barum, VANIS	195/75 R16 107/105R C	25 %
2	prawe zew.	Barum, VANIS	195/75 R16 107/105R C	25 %
2	prawe wew.	Barum, VANIS	195/75 R16 107/105R C	25 %

Wyposażenie standardowe

- | | |
|---|--|
| 1. ESP9 (zawiera ABS, ASR, EBD, Hill Holder) | 6. Szyby atermiczne i przyciemniane |
| 2. Fotel kierowcy reg. mech. w 3 kierunkach | 7. Szyby boczne sterowane elektrycznie |
| 3. Instalacja radiowa z dwoma głośnikami i anteną | 8. Wspomaganie układu kierowniczego |
| 4. Lusterka wsteczne ogrzewane i sterowane elektrycznie | 9. Światła do jazdy dziennej |
| 5. Poduszka powietrzna kierowcy | |

Wyposażenie dealerskie

- | | | |
|---|-------|---------|
| 1. Fotel pasażera pojedynczy, z pełną regulacją | | -407 zł |
| 2. Zamek centralny z pilotem | | 358 zł |

Wyposażenie dodatkowe

- | | | |
|-------------|-------|--------|
| 1. Radio CD | | 407 zł |
|-------------|-------|--------|

Wartość bazowa pojazdu

Wartość bazowa pojazdu wg Eurotax (netto/sprzedaż) ¹	65 122 zł
---	-------	-----------

Korekty
Pierwsza rejestracja

Korekta 1. rejestracji	2 324 zł
Wartość pojazdu po korekcie 1. rejestracji	67 446 zł

Zabudowa

Korekta zabudowy	9 711 zł
Wartość pojazdu po korekcie zabudowy	77 156 zł

Wyposażenie

Korekta wyposażenia	358 zł
Wartość pojazdu po korekcie wyposażenia	77 514 zł

Ogumienie

Korekta ogumienia	-156 zł
Wartość pojazdu po korekcie ogumienia	77 358 zł

Inne

Regularność przeglądów serwisowych (-2,00%)	-1 384 zł
Ogólny stan techniczny pojazdu (-3,00%)	-2 075 zł

Łącznie inne	-3 459 zł
Wartość pojazdu po korektach innych	73 899 zł

Wartość rynkowa pojazdu

Wartość rynkowa przedmiotowego pojazdu w dniu 27-06-2014 wynosi:

73 900 zł (netto/sprzedaż)¹

Powyższą wartość określono w oparciu o notowania cen samochodów używanych na rynku polskim Eurotax (baza danych nr 06-2014 POL) z uwzględnieniem parametrów technicznych i rynkowych mających wpływ na wartość pojazdu.

Data: 27-06-2014

Rzecznawca DEKRA:

Dokument wystawiony elektronicznie ważny bez podpisu.

¹ - Wartość obiektu (sprzedaż) – oznacza kwotę możliwą do uzyskania za przedmiot wyceny przy sprzedaży do klienta końcowego
strona 4

Opis stanu technicznego
Nadwozie/Elementy karoserii

Nazwa elementu	Opis elementu	Rodzaj uszkodzenia	Charakter uszkodzenia	Umiejscowienie	Rozmiar		Uwagi
Próg	lew.	zarysowanie					
Pok. kom. silnika		wgniecenie					

Stan techniczny nadwozia

Stan techniczny nadwozia opisano w załączonej tabeli.

Przeprowadzona naprawa blacharsko-lakiernicza

Nie stwierdzono

Nadwozie/Osprzęt

Nazwa elementu	Opis elementu	Rodzaj uszkodzenia	Charakter uszkodzenia	Umiejscowienie	Rozmiar		Uwagi
Zderzak	przed.	zarysowanie					
Lusterko zew.	lew.	zarysowanie					
Lusterko zew.	praw.	zarysowanie					
Kierunkowska z w lusterku	lew.	zarysowanie					
Kierunkowska z w lusterku	praw.	zarysowanie					
Szyba	czołow.	pęknięcie					

Stan techniczny nadwozia (osprzęt).

Stan techniczny nadwozia (osprzęt) opisano w załączonej tabeli.

Nadwozie/Wnętrze

Nazwa elementu	Opis elementu	Rodzaj uszkodzenia	Charakter uszkodzenia	Umiejscowienie	Rozmiar		Uwagi
Pokrywa schowka		zarysowanie					

Stan techniczny nadwozia (wnętrze)

Stan techniczny nadwozia (wnętrze) opisano w załączonej tabeli.

Podwozie/Silnik/układ przeniesienia napędu
Stan techniczny silnika z układem przeniesienia napędu.

Stwierdzono następujące odstępstwa od stanu normatywnego:

Brak możliwości dokładnej oceny stanu technicznego silnika bez diagnozy w ASO w miejscu dokonania oględzin pojazdu

Podwozie/Zawieszenie/koła
Stan techniczny podwozia (zawieszenie).

Stwierdzono następujące odstępstwa od stanu normatywnego:

Brak możliwości dokładnego sprawdzenia układu zawieszenia w miejscu dokonania oględzin pojazdu

Podwozie/Układ kierowniczy
Stan techniczny układu kierowniczego

Stwierdzono następujące odstępstwa od stanu normatywnego:

Brak możliwości dokładnego sprawdzenia układu kierowniczego w miejscu dokonania oględzin pojazdu

Podwozie/Układ hamulcowy
Stan układu hamulcowego.

Stwierdzono:

Brak możliwości dokładnego sprawdzenia układu hamulcowego w miejscu dokonania oględzin pojazdu

Uwagi ogólne - dot. wyceny

Dokumenty pojazdu

Podczas oględzin nie przedstawiono do wglądu książki serwisowej pojazdu.

Podczas oględzin przedstawiono do wglądu dowód rej. poj. lub/i kartę pojazdu - jednak NIE WYKONANO fot. cyfrowych tych dokumentów z uwagi na przeznaczenie ekspertyzy.

Informacja dotycząca pochodzenia pojazdu

Pojazd zakupiony w kraju u autoryzowanego przedstawiciela danej marki.

Dodatkowe uwagi dotyczące sam. osobowego:

Nie dotyczy.

Jazda próbna

Przeprowadzono próbę ruchową pojazdu.

Jazda próbna w pełnym zakresie niemożliwa. Poniżej podano komentarz:

Jazdę próbną przeprowadzono na odcinku oraz w czasie umożliwiającym zgrubne określenie stanu technicznego pojazdu w miejscu jego zabezpieczenia

Badanie poprawności i/lub budowy numerów identyfikacyjnych/seryjnych obiektu:

Nie badano.

Weryfikacja prawdziwości danych obiektu, w tym roku produkcji i innych.

Nie przeprowadzono - przyjęto wg okazanych dokumentów i wskazanych źródeł.

Zabezpieczenia przeciwkradzieżowe

immobiliser

- Nie weryfikowano odczytanego stanu drogomierza z zapisami w urządzeniach elektronicznych pojazdu.

- Niniejsza ekspertyza służy wyłącznie do oszacowania wartości rynkowej przedmiotu wyceny i nie może być wykorzystywana do żadnego innego celu, niż wymieniony powyżej. W szczególności wycena nie może stanowić podstawy do oceny cech i stanu wycenianego obiektu przy jego zakupie.

- Rzeczoznawca nie bierze na siebie odpowiedzialności za wady ukryte (prawne i fizyczne) oraz ewentualne skutki wynikające z dalszego użytkowania przedmiotu wyceny, a także za skutki wykorzystania samej wyceny.

- Powyższa wycena nie jest ekspertyzą stanu technicznego przedmiotu wyceny i za taką nie może być uznawana, w szczególności nie może być traktowana jako gwarancja sprzedaży przedmiotu wyceny za

oszacowaną wartość.

- Niniejsza wycena nie może być publikowana w całości w jakimkolwiek dokumencie bez zgody wykonawców i bez uzgodnienia z nimi formy i treści takiej publikacji.

- Wycenę przeprowadzono w oparciu o dostarczoną dokumentację oraz badanie organoleptyczne wycenianego obiektu. Nie prowadzono badań diagnostycznych oraz weryfikacji warsztatowej przedmiotu wyceny.

- Niniejsza wycena została sporządzona na podstawie oględzin wycenianego przedmiotu w warunkach występujących w miejscu jego udostępnienia.

Uwagi Rzecznawcy - dot. wyceny

Nie przedstawiono książki serwisowej pojazdu.

Przedstawiono 1 kluczyk do pojazdu.

Sprawdzono grubość powłoki lakierowej i nie stwierdzono jej podwyższonej grubości.

Nadwozie pojazdu z rysami i wgnieceniami eksploatacyjnymi.

Specyfikacja wg programu operacyjnego w zakresie wyposażenia standardowego

i dodatkowego nie gwarantuje zgodności ze stanem faktycznym w zakresie niemożliwym do ustalenia przez rzeczoznawcę podczas oględzin.

Zastrzeżenia ograniczające - dot. wyceny

- Nie weryfikowano przebiegu pojazdu. Przyjęto na podstawie wskazań drogomierza.
- Niniejsza ekspertyza służy wyłącznie do oszacowania wartości rynkowej przedmiotu wyceny i nie może być wykorzystywana do żadnego innego celu, niż wymieniony powyżej. W szczególności wycena nie może stanowić podstawy do oceny cech i stanu wycenianego obiektu przy jego zakupie.
- Rzecznawca nie bierze na siebie odpowiedzialności za wady ukryte (prawne i fizyczne) oraz ewentualne skutki wynikające z dalszego użytkowania przedmiotu wyceny, a także za skutki wykorzystania samej wyceny.
- Powyższa wycena nie jest ekspertyzą stanu technicznego przedmiotu wyceny i za taką nie może być uznawana.
- Niniejsza wycena nie może być publikowana w całości w jakimkolwiek dokumencie bez zgody wykonawców i bez uzgodnienia z nimi formy i treści takiej publikacji. Zakaz publikacji nie dotyczy posługiwania się wyceną w umowach cywilno-prawnych zawieranych przez zleceniodawcę i dotyczących przedmiotu wyceny.
- Wycenę przeprowadzono w oparciu o dostarczoną dokumentację oraz badanie organoleptyczne wycenianego obiektu. Nie prowadzono badań diagnostycznych oraz weryfikacji warsztatowej przedmiotu wyceny.
- Niniejsza wycena została sporządzona na podstawie oględzin wycenianego przedmiotu w warunkach występujących w miejscu jego udostępnienia.
- Nie badano poprawności i/lub budowy numerów identyfikacyjnych/seryjnych obiektu oraz nie weryfikowano prawdziwości danych obiektu.

DOKUMENTACJA FOTOGRAFICZNA



Fot. 1.



Fot. 2.

DOKUMENTACJA FOTOGRAFICZNA



Fot. 3.



Fot. 4.

DOKUMENTACJA FOTOGRAFICZNA



Fot. 5.



Fot. 6.

DOKUMENTACJA FOTOGRAFICZNA



Fot. 7.



Fot. 8.

DOKUMENTACJA FOTOGRAFICZNA



Fot. 9.

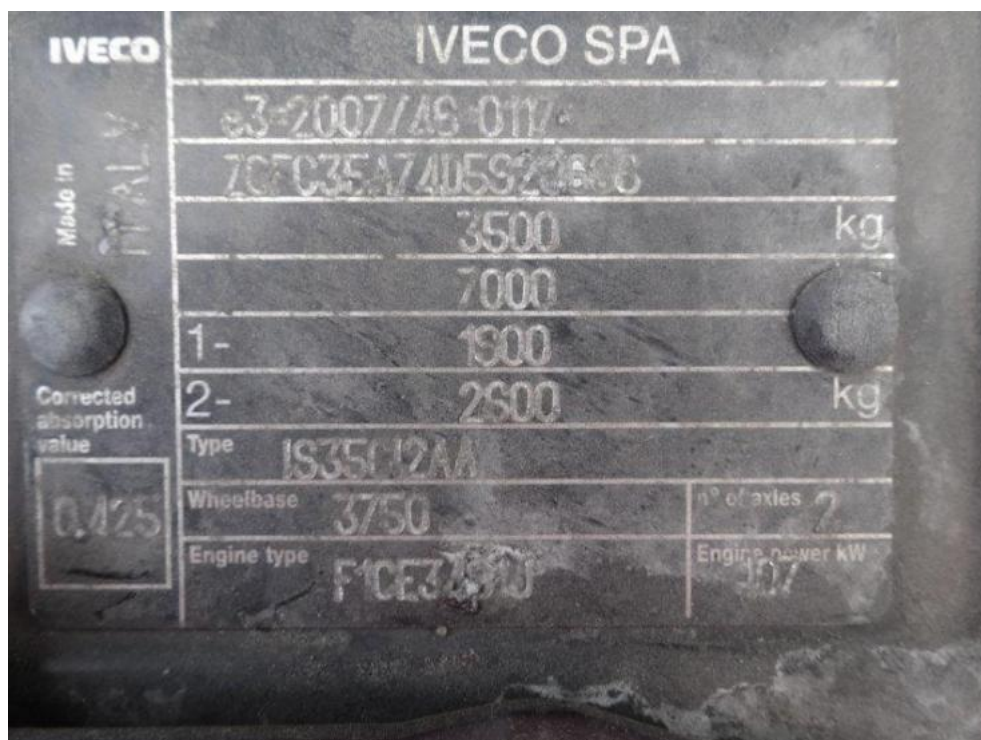


Fot. 10.

DOKUMENTACJA FOTOGRAFICZNA



Fot. 11.



Fot. 12.

DOKUMENTACJA FOTOGRAFICZNA



Fot. 13.



Fot. 14.

DOKUMENTACJA FOTOGRAFICZNA



Fot. 15.



Fot. 16.

DOKUMENTACJA FOTOGRAFICZNA



Fot. 17.



Fot. 18.

DOKUMENTACJA FOTOGRAFICZNA



Fot. 19.



Fot. 20.

DOKUMENTACJA FOTOGRAFICZNA



Fot. 21.



Fot. 22.

DOKUMENTACJA FOTOGRAFICZNA



Fot. 23.



Fot. 24.

Arkusz kontrolny

Producent	IVECO
Model	Daily 35C15 EEV 2998ccm - 146KM 3,5t 12-13
Typ	Daily 35C15
Nr rejestracyjny	CB 4810W
VIN	ZCFC35A74D5928686

Wartość bazowa pojazdu

Notowanie (2011)	56 016 zł
Notowanie (2012)	65 122 zł
Notowanie (2013)	73 821 zł

Pierwsza rejestracja

Data 1. rejestracji	11-10-2012
Data wyceny	27-06-2014
Okres eksploatacji [lata]	1,75
Korekta 1. rejestracji	2 324 zł
Wartość pojazdu po korekcie 1. rejestracji	67 446 zł

Zabudowa

Korekta zabudowy	9 711 zł
Wartość pojazdu po korekcie zabudowy	77 156 zł

Wyposażenie dodatkowe

Lp.	Opis pozycji	Wartość wyposażenia w stanie nowym	Wartość wyposażenia z uwzględnieniem amortyzacji	% wartości obiektu	
1	2	3	4	5	6
1	Radio CD		407 zł		

Wyposażenie

Korekta wyposażenia	358 zł
Wartość pojazdu po korekcie wyposażenia	77 514 zł

Ogumienie

Korekta ogumienia	-156 zł
Wartość pojazdu po korekcie ogumienia	77 358 zł

Inne

Łącznie inne	-3 458,87 zł
Wartość pojazdu po korektach innych	73 899 zł

Wartość rynkowa pojazdu 73 900 zł (netto/sprzedaż)¹