

Nr zlecenia DEKRA: BZWBL(BZR)/CEN/64385/13/12/24
Nr zlecenia/szkody: ZS9/00003/2011 - Adrianna Karpińska
Data zlecenia: 24-12-2013

DEKRA Polska - Centrala
02-697 Warszawa, ul. Rzymowskiego 28
tel. (22) 577 36 12, faks (22) 577 36 36

Zleceniodawca:
Arkadiusz Cenker
BZR BZ WBK

Rzecznawca:
Paweł Pałys
DEKRA Polska - Centrala

Ekspertyza techniczna

Zakres ekspertyzy	Wycena wartości pojazdu
Kod ekspertyzy	BZR(W)--WPO(S), WP
Nr zlecenia DEKRA	BZWBL(BZR)/CEN/64385/13/12/24
Nr szkody / zlec. zew.	ZS9/00003/2011 - Adrianna Karpińska
Data zlecenia	24-12-2013
Zleceniodawca	Arkadiusz Cenker BZR BZ WBK
Grupa obiektów (Eurotax)	dostawcze do 3,5t
Producent	VOLKSWAGEN
Model	Transporter T5 TDI Euro 4 - 2460ccm - 130KM 2.8/3t 06-09
Typ/wersja	Transporter T5 TDI
Nr rejestracyjny	PO 415SY
VIN	WV3ZZZ7JZ8X010455
Data oględzin	2014-01-03
Miejsce oględzin	MAZOWIECKIE, 05-092 Łomianki, Łomianki, ul.Kolelejowa 394, Dziekanów Nowy

Zestawienie wyników

Wartość obiektu netto (sprzedaż)¹ 33 200 zł

Dane pojazdu

Grupa obiektów (Eurotax)	dostawcze do 3,5t
Kod EC (Eurotax)	0062404
Producent	VOLKSWAGEN
Model	Transporter T5 TDI Euro 4 - 2460ccm - 130KM 2.8/3t 06-09
Typ/wersja	Transporter T5 TDI
Rodzaj nadwozia	POD
Masa własna [kg]	2560
Dopuszczalna masa całkowita [kg]	2800/3250
Rozstaw osi 1/2	3400
Typ pojazdu/przeznaczenie	sanitarny
Rodzaj silnika	z zapłonem samoczynnym
Doładowanie	turbosprężarka z chłodnicą powietrza
Układ oczyszczania spalin	KPF
Norma czystości spalin	EURO 4
Pojemność silnika [ccm]	2460
Moc silnika [KM/kW]	130/96
Skrzynia biegów	automatyczna 6-biegowa
Nr rejestracyjny	PO 415SY
VIN	WV3ZZZ7JZ8X010455
Data 1. rejestracji	15-05-2008
Data 1. rej. w Polsce	09-11-2009
Data nast. bad. techn.	29-05-2013
Rok produkcji	2007 (rok produkcji został zweryfikowany z zewnętrzną bazą danych)
Stan licznika [km]	184 313 (odczytany)
Kolor nadwozia/rodzaj powłoki	biały/2-warstwowa

Ogumienie

Oś	Koło	Producent, typ	Rozmiar	Profil/Zużycie
1	lewe	Pirelli, Citynet	215/65 R16C 106/104T	60 %
1	prawe	SAILUN, COMMERCIO VX1	215/65 R16C 109/107R C	80 %
2	lewe	SAILUN, COMMERCIO VX1	215/65 R16C 109/107R C	80 %
2	prawe	SAILUN, COMMERCIO VX1	215/65 R16C 109/107R C	80 %

Wyposażenie standardowe

- | | |
|--|---|
| 1. ABS | 11. MSR -układ zapobieg. poślizgowi kół przy hamowaniu silnikiem |
| 2. ASR | 12. Obrotomierz |
| 3. Airbag kierowcy i pasażera | 13. Pełnowymiarowe koło zapasowe |
| 4. Asferyczne lusterko od str. kierowcy | 14. Przygotowanie do montażu radia: antena w szybie przedniej, 2 głośniki |
| 5. EDS-elektron. blokada mech. różnicowego | 15. Schowek pod fotelem pasażera |
| 6. ESP (system stabilizacji toru jazdy z asystentem hamowania) | 16. Szyby barwione |
| 7. Felgi stalowe 16 z ogumieniem | 17. Wspomaganie układu kierowniczego |
| 8. Filtr cząstek stałych (DPF) | 18. Zamykany schowek w desce rozdzielczej |
| 9. Gniazdo 12V | 19. Zbiornik paliwa 80 litrów |
| 10. Immobilizer | 20. Ściana tylna kabiny z oknem |

Wyposażenie dealerskie

- | | |
|---|----------|
| 1. 6- biegowa skrzynia automatyczna | 1 244 zł |
| 2. Klimatyzacja z manualną regulacją | 894 zł |
| 3. Pakiet elektryczny I | 341 zł |
| 4. Siedzenie pojedyncze obok kierowcy | -57 zł |
| 5. Zamek centralny sterowany pilotem z zabezpieczeniem Safe | 285 zł |

Wyposażenie dodatkowe

- | | |
|--|-----------|
| 1. Zabudowa - transport sanitarny | 12 000 zł |
| 2. Ładowność podwyższona (dopuszczalna masa całkowita 3250 kg) | 300 zł |

Wartość bazowa pojazdu

Wartość bazowa pojazdu wg Eurotax (netto/sprzedaż)¹ 32 114 zł

Korekty
Pierwsza rejestracja

Korekta 1. rejestracji 1 711 zł
 Wartość pojazdu po korekcie 1. rejestracji 33 824 zł

Przebieg

Korekta przebiegu -764 zł
 Wartość pojazdu po korekcie przebiegu 33 060 zł

Wyposażenie

Korekta wyposażenia 14 365 zł
 Wartość pojazdu po korekcie wyposażenia 47 425 zł

Ogumienie

Korekta ogumienia -261 zł
 Wartość pojazdu po korekcie ogumienia 47 164 zł

Inne

Stan dbałości o pojazd (-5,00%)	-1 653 zł
Wcześniejsze naprawy (-8,00%)	-2 645 zł
Konieczne naprawy - Szyba czołowa	-400 zł
Aktualna sytuacja rynkowa (-15,00%)	-4 959 zł
Stwierdzone braki, usterki, uszkodzenia (-8,00%)	-2 645 zł
Zakup pojazdu w nieznanym stanie technicznym (-5,00%)	-1 653 zł
Łącznie inne	-13 955 zł
Wartość pojazdu po korektach innych	33 210 zł

Wartość rynkowa pojazdu

Wartość rynkowa przedmiotowego pojazdu w dniu 13-01-2014 wynosi:

33 200 zł (netto/sprzedaż)¹

Powyższą wartość określono w oparciu o notowania cen samochodów używanych na rynku polskim Eurotax (baza danych nr 01-2014 POL) z uwzględnieniem parametrów technicznych i rynkowych mających wpływ na wartość pojazdu.

Data: 13-01-2014

Rzecznawca DEKRA:

Dokument wystawiony elektronicznie ważny bez podpisu.

¹ - Wartość obiektu (sprzedaż) – oznacza kwotę możliwą do uzyskania za przedmiot wyceny przy sprzedaży do klienta końcowego
strona 4

Opis stanu technicznego

Nadwozie/Elementy karoserii

Nazwa elementu	Opis elementu	Rodzaj uszkodzenia	Charakter uszkodzenia	Umiejscowienie	Rozmiar	Przedział grubości powłoki lakierowej		Uwagi
						od	do	
Narożnik	tyln. l.					170	280	
Drzwi	przed. l.	ubytek/odprysk(i) powłoki lakierowej				160	940	odpryski
Błotnik	przed. l.	odkształcenie						odpryski, ślady korozji
Słupek	przed. l.	ubytek/odprysk(i) powłoki lakierowej						ślady korozji
Pok. kom. silnika		ubytek/odprysk(i) powłoki lakierowej				190	245	ubytki powłoki lakierowej, ślady korozji
Błotnik	przed. p.	wgniecenie		w części tylnej		160	315	odpryski, ślady korozji
Próg	praw.	wgniecenie						odpryski, ślady korozji
Drzwi	przed. p.					160	905	
Narożnik	tyln. p.					205	310	

Stan techniczny nadwozia

Stan techniczny nadwozia opisano w załączonej tabeli.

Stwierdzono następujące odstępstwa od stanu normatywnego:

Szczeliny technologiczne kabiny nierównomierne.

Przeprowadzona naprawa blacharsko-lakiernicza

Tak. Patrz zmierzony zakres grubości powłoki lakierowej na wybranych elementach.

Nadwozie/Osprzęt

Nazwa elementu	Opis elementu	Rodzaj uszkodzenia	Charakter uszkodzenia	Umiejscowienie	Rozmiar	Uwagi
Lusterkozew.	lew.					niekompletna obudowa, odpryski
Szyba	czołow.	pęknięcie				
Zderzak	przed.					niekompletny, zarysowania
Krata wlotu powietrza		ubytek materiału				wycięte otwory na oświetlenie ostrzegawcze
Lampa zespolona	tyln. p.	ubytek materiału				

Stan techniczny nadwozia (osprzęt).

Stan techniczny nadwozia (osprzęt) opisano w załączonej tabeli.

Stwierdzono następujące odstępstwa od stanu normatywnego:

Oświetlenie ostrzegawcze niekompletne. Zdemontowane prowizorycznie, uszkodzone wiązki elektryczne - niesprawność działania pozostałej instalacji.

Nadwozie/Wnętrze

Nazwa elementu	Opis elementu	Rodzaj uszkodzenia	Charakter uszkodzenia	Umiejscowienie	Rozmiar	Uwagi
Tapicerka drzwi	przed. l.	niekompletny(a)				zabrudzenie
Tapicerka drzwi	przed. p.	niekompletny(a)				zabrudzenie
Fotel	przed. l.	ślady zużycia mat.				zaplamienie
Fotel	przed. p.					zaplamienie, nawiercone otwory w osłonie dolnej
Pas bezpieczeństwa	przed. l.					uszkodzona, niekompletna obudowa zamka
Deska rozdzielcza						brak zaślepki radia

Stan techniczny nadwozia (wnętrze)

Stan techniczny nadwozia (wnętrze) opisano w załączonej tabeli.

Stwierdzono następujące odstępstwa od stanu normatywnego:

We wnętrzu przedziału sanitarnego stwierdzono:

- znaczne zawilgocenie wnętrza
- okleiny ścian bocznych i zabudowy szafek - łuszczenie
- ściany boczne - nawiercone liczne otwory
- słupek tylny ramy drzwi bocznych prawych - ślady prowizorycznego uszczelnienia w części górnej

Brak wyposażenia, brak nosz i wózków.

Podwozie/Silnik/układ przeniesienia napędu

Stan techniczny silnika z układem przeniesienia napędu.

Stwierdzono następujące odstępstwa od stanu normatywnego:

Akumulator skrajnie wyczerpany. Widoczne liczne nieszczelności i wycieki. Brak możliwości uruchomienia silnika. Pojazd w miejsce okazania dostarczono lawetą.

Wymagana weryfikacja w warunkach warsztatowych.

Podwozie/Zawieszenie/koła

Stan techniczny podwozia (zawieszenie).

Stwierdzono następujące odstępstwa od stanu normatywnego:

Brak możliwości wykonania próby ruchowej. Pojazd w miejsce okazania dostarczono lawetą.

Wymagana weryfikacja w warunkach warsztatowych.

Podwozie/Układ kierowniczy

Stan techniczny układu kierowniczego

Stwierdzono następujące odstępstwa od stanu normatywnego:

Brak możliwości wykonania próby ruchowej. Pojazd w miejsce okazania dostarczono lawetą.

Wymagana weryfikacja w warunkach warsztatowych.

Podwozie/Układ hamulcowy

Stan układu hamulcowego.

Stwierdzono:

Brak możliwości wykonania próby ruchowej. Pojazd w miejsce okazania dostarczono lawetą.

Wymagana weryfikacja w warunkach warsztatowych.

Uwagi:

Pojazd z zabudową sanitarną, stwierdzono:

- liczne zarysowania i odpryski ścian bocznych
- drzwi tylne prawe odkształcone w części dolnej
- drzwi tylne lewe brak możliwości otwarcia, uszkodzony rygiel drzwi
- rynienka ściany bocznej prawej odkształcona, wgniecenia
- obudowy lamp cofania pęknięcia
- belka poprzeczna dolna odkształcenia, wgniecenia

Brak koła zapasowego, zestawu narzędzi, trójkąta ostrzegawczego, gaśnicy.

Uwagi ogólne - dot. wyceny**Dokumenty pojazdu**

Podczas oględzin przedstawiono dowód rej. poj. oraz wykonano jego fot. cyfrowe, które załączono do ekspertyzy.

Podczas oględzin nie przedstawiono do wglądu książki serwisowej pojazdu.

Informacja dotycząca pochodzenia pojazdu

Pojazd z importu indywidualnego.

Dodatkowe uwagi dotyczące sam. osobowego:

Nie dotyczy.

Jazda próbna

Jazda próbna/próba ruchowa nie mogła zostać przeprowadzona. Poniżej przedstawiono komentarz: Pojazd niesprawny.

Badanie poprawności i/lub budowy numerów identyfikacyjnych/seryjnych obiektu:

Nie badano.

Weryfikacja prawdziwości danych obiektu, w tym roku produkcji i innych.

Nie przeprowadzono (z wyjątkiem roku produkcji) - przyjęto wg okazanych dokumentów i wskazanych źródeł.

Zabezpieczenia przeciwkradzieżowe

Nie stwierdzono innych niż fabryczne.

- Nie weryfikowano odczytanego stanu drogomierza z zapisami w urządzeniach elektronicznych pojazdu.
- Niniejsza ekspertyza służy wyłącznie do oszacowania wartości rynkowej przedmiotu wyceny i nie może być wykorzystywana do żadnego innego celu, niż wymieniony powyżej. W szczególności wycena nie może stanowić podstawy do oceny cech i stanu wycenianego obiektu przy jego zakupie.
- Rzeczoznawca nie bierze na siebie odpowiedzialności za wady ukryte (prawne i fizyczne) oraz ewentualne skutki wynikające z dalszego użytkowania przedmiotu wyceny, a także za skutki wykorzystania samej wyceny.
- Powyższa wycena nie jest ekspertyzą stanu technicznego przedmiotu wyceny i za taką nie może być uznawana, w szczególności nie może być traktowana jako gwarancja sprzedaży przedmiotu wyceny za oszacowaną wartość.
- Niniejsza wycena nie może być publikowana w całości w jakimkolwiek dokumencie bez zgody wykonawców i bez uzgodnienia z nimi formy i treści takiej publikacji.

- Wycenę przeprowadzono w oparciu o dostarczoną dokumentację oraz badanie organoleptyczne wycenianego obiektu. Nie prowadzono badań diagnostycznych oraz weryfikacji warsztatowej przedmiotu wyceny.

- Niniejsza wycena została sporządzona na podstawie oględzin wycenianego przedmiotu w warunkach występujących w miejscu jego udostępnienia.

Uwagi Rzeczoznawcy - dot. wyceny

Ocenę techniczną przeprowadzono w czasie opadów deszczu, nadwozie pojazdu w czasie oględzin było mokre w stopniu uniemożliwiającym jednoznaczny weryfikację stanu technicznego nadwozia.

W dniu wykonania oceny technicznej udostępniono jeden klucz do uruchomienia pojazdu.

W dniu wykonania oceny technicznej okazano pojazd dostosowany do potrzeb transportu sanitarnego, ze względu na brak znajomości komplectacji pojazdu wykonano wycenę pojazdu w okazanym stanie bez uwzględnienia wyposażenia sanitarnego.

Dowód rejestracyjny zawiera nieprawidłowy zapis dotyczący roku produkcji pojazdu. Wg. bazy danych producenta rok produkcji to 24.10.2007.

Zastrzeżenia ograniczające - dot. wyceny

- Nie badano poprawności i/lub budowy numerów identyfikacyjnych/seryjnych obiektu oraz nie weryfikowano prawdziwości danych obiektu.
- Niniejsza wycena została sporządzona na podstawie oględzin wycenianego przedmiotu w warunkach występujących w miejscu jego udostępnienia.
- Wycenę przeprowadzono w oparciu o dostarczoną dokumentację oraz badanie organoleptyczne wycenianego obiektu. Nie prowadzono badań diagnostycznych oraz weryfikacji warsztatowej przedmiotu wyceny.
- Niniejsza wycena nie może być publikowana w całości w jakimkolwiek dokumencie bez zgody wykonawców i bez uzgodnienia z nimi formy i treści takiej publikacji.
- Powyższa wycena nie jest ekspertyzą stanu technicznego przedmiotu wyceny i za taką nie może być uznawana.
- Rzeczoznawca nie bierze na siebie odpowiedzialności za wady ukryte (prawne i fizyczne) oraz ewentualne skutki wynikające z dalszego użytkowania przedmiotu wyceny, a także za skutki wykorzystania samej wyceny.
- Niniejsza ekspertyza służy wyłącznie do oszacowania wartości rynkowej przedmiotu wyceny i nie może być wykorzystywana do żadnego innego celu, niż wymieniony powyżej. W szczególności wycena nie może stanowić podstawy do oceny cech i stanu wycenianego obiektu przy jego zakupie.
- Nie weryfikowano przebiegu pojazdu. Przyjęto na podstawie wskazań drogomierza.

DOKUMENTACJA FOTOGRAFICZNA



Fot. 1.



Fot. 2.

DOKUMENTACJA FOTOGRAFICZNA



Fot. 3.



Fot. 4.

DOKUMENTACJA FOTOGRAFICZNA



Fot. 5.



Fot. 6.

DOKUMENTACJA FOTOGRAFICZNA



Fot. 7.



Fot. 8.

DOKUMENTACJA FOTOGRAFICZNA



Fot. 9.



Fot. 10.

DOKUMENTACJA FOTOGRAFICZNA



Fot. 11.



Fot. 12.

DOKUMENTACJA FOTOGRAFICZNA



Fot. 13.

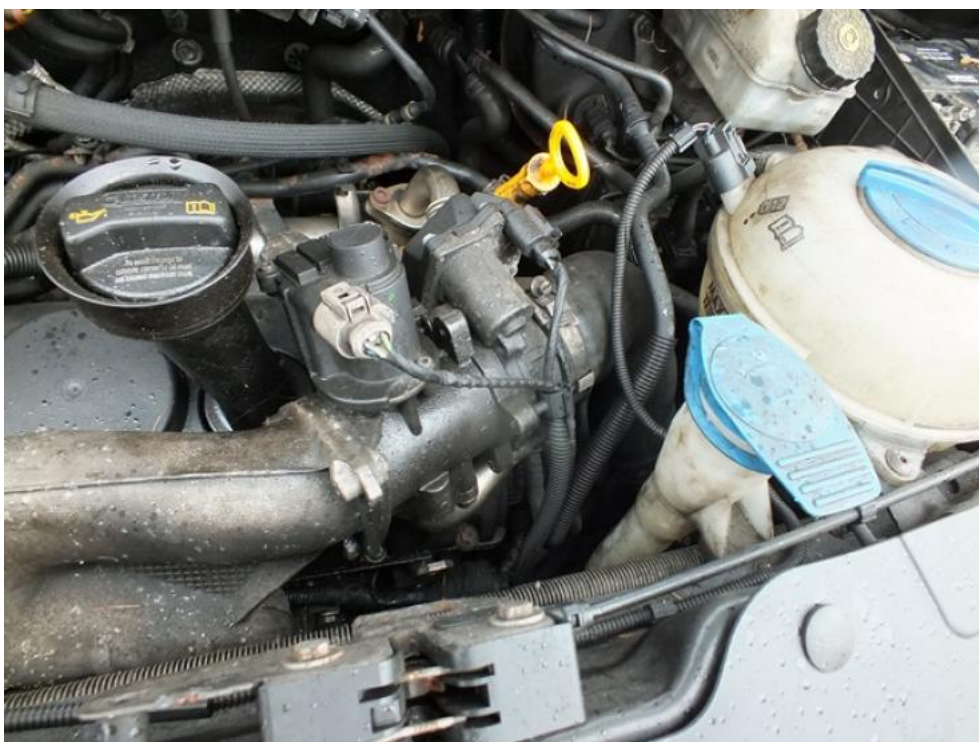


Fot. 14.

DOKUMENTACJA FOTOGRAFICZNA

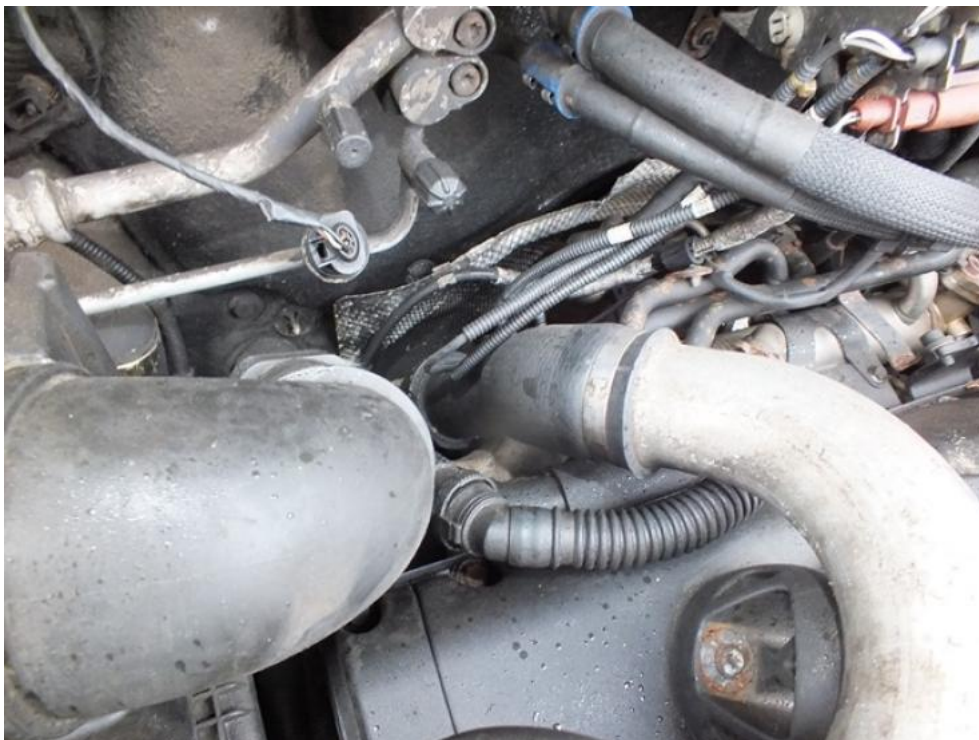


Fot. 15.



Fot. 16.

DOKUMENTACJA FOTOGRAFICZNA



Fot. 17.



Fot. 18.

DOKUMENTACJA FOTOGRAFICZNA



Fot. 19.



Fot. 20.

DOKUMENTACJA FOTOGRAFICZNA



Fot. 21.



Fot. 22.

DOKUMENTACJA FOTOGRAFICZNA



Fot. 23.



Fot. 24.

DOKUMENTACJA FOTOGRAFICZNA



Fot. 25.



Fot. 26.

DOKUMENTACJA FOTOGRAFICZNA



Fot. 27.



Fot. 28.

DOKUMENTACJA FOTOGRAFICZNA



Fot. 29.



Fot. 30.

DOKUMENTACJA FOTOGRAFICZNA



Fot. 31.



Fot. 32.

DOKUMENTACJA FOTOGRAFICZNA



Fot. 33.



Fot. 34.

DOKUMENTACJA FOTOGRAFICZNA



Fot. 35.



Fot. 36.

DOKUMENTACJA FOTOGRAFICZNA



Fot. 37.



Fot. 38.

DOKUMENTACJA FOTOGRAFICZNA



Fot. 39.



Fot. 40.

DOKUMENTACJA FOTOGRAFICZNA



Fot. 41.



Fot. 42.

DOKUMENTACJA FOTOGRAFICZNA



Fot. 43.



Fot. 44.

DOKUMENTACJA FOTOGRAFICZNA



Fot. 45.



Fot. 46.

DOKUMENTACJA FOTOGRAFICZNA



Fot. 47.



Fot. 48.

DOKUMENTACJA FOTOGRAFICZNA



Fot. 49.



Fot. 50.

DOKUMENTACJA FOTOGRAFICZNA



Fot. 51.



Fot. 52.

DOKUMENTACJA FOTOGRAFICZNA

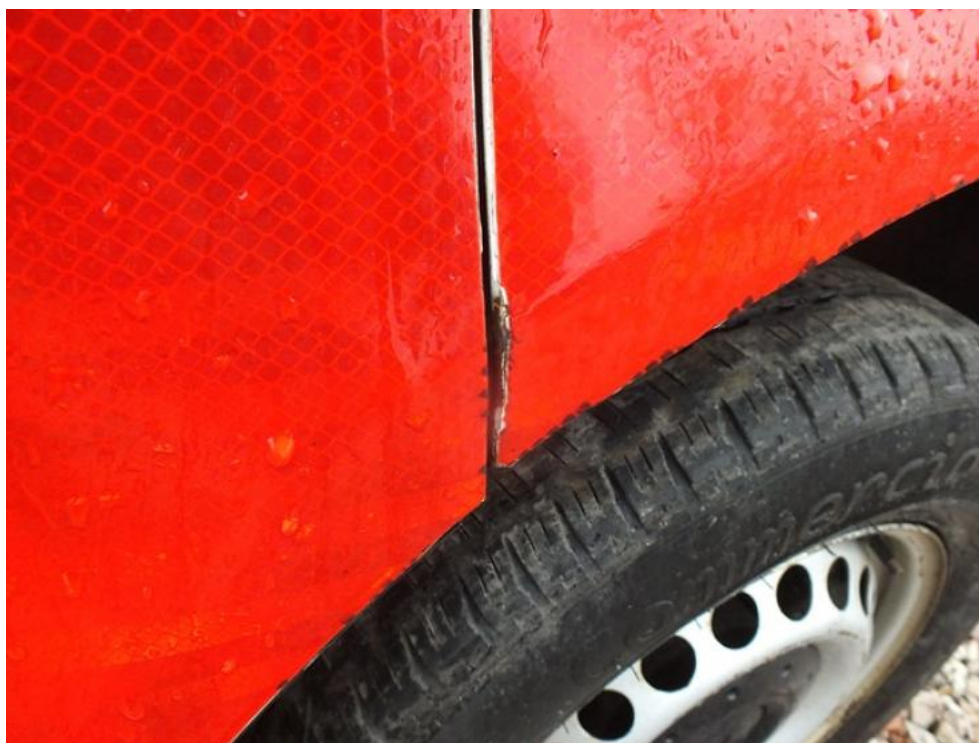


Fot. 53.



Fot. 54.

DOKUMENTACJA FOTOGRAFICZNA



Fot. 55.



Fot. 56.

DOKUMENTACJA FOTOGRAFICZNA



Fot. 57.



Fot. 58.

DOKUMENTACJA FOTOGRAFICZNA



Fot. 59.



Fot. 60.

DOKUMENTACJA FOTOGRAFICZNA



Fot. 61.



Fot. 62.

DOKUMENTACJA FOTOGRAFICZNA



Fot. 63.



Fot. 64.

DOKUMENTACJA FOTOGRAFICZNA

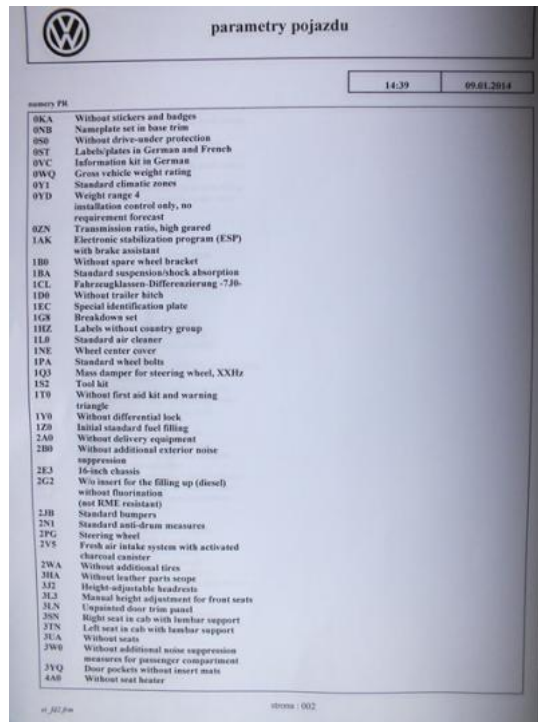


Fot. 65.

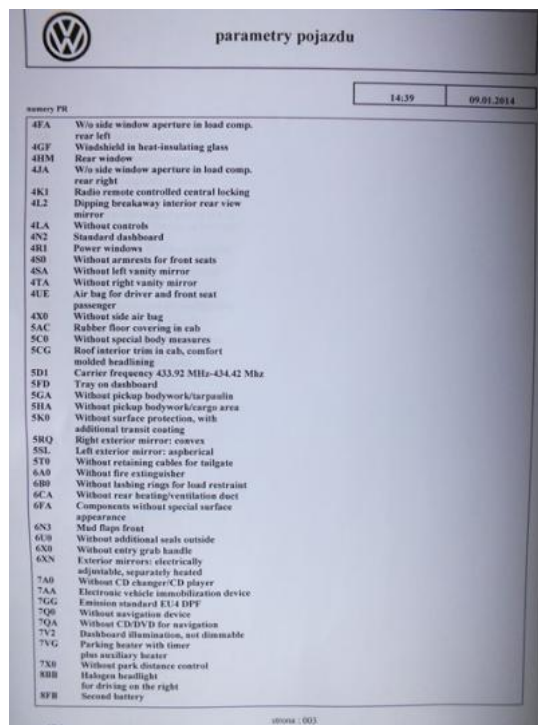
parametry pojazdu	
14:39 09.01.2014	
Nr nadwozia	WV3ZZZ7JZKX010455
typ handlowy	7JL103
Rok modelowy	2008
model	TR
Oznaczenie modelu	(transp. skrzyślowy)
Data produkcji	24.10.2007
nr zlecenia	
numer silnika	RNZ
numer skrzyni biegów	JUL
numer napędu silowego	6A
wyposażenie	CS
kolor nadwozia	75
kolor zewnętrzy/numer koloru	97
parametry FR	
ABB	Basic equipment
BB1	Type approval Germany
BB4	Component parts set without country-specific design requirement
C12	Operating permit, alteration
C1G	Steel wheels 6.5J x 16
EBA	No special edition
FBA	No special purpose vehicle, standard equipment
FCB	Without customized installation
G1A	6-speed automatic transmission
GPD	Vehicle w/o special upgrade measures
HDD	Tires 215/65 R16 C 106/104T
J1U	Battery 450 A (95 Ah)
K4F	Chassis with cab
L0L	Left-hand drive vehicle
MMD	5-cyl. turbo diesel engine 2.5 L/96 kW pump-jet injection system base engine is TMS/TM7
N0A	Woven fabric seat covering
NY1	Increased battery/alternator capacity
PW3	
QEO	Without tray areas package box
QGI	Service interval prolongation
QLS	Heat-insulating glass (green)
RV2	
TMT	5-cylinder diesel engine 2.5 L, unit 07U.M
U4A	Instrument insert, km/h speedometer
UFI	Electric interface for external use
UGB	Without hill hold control / hill descent control / comfort driving assist
VDA	Tires w/o specification of tire brand
WF2	
ZE4	
ZES	
ZNS	
0E2	Long wheelbase
0FM	Poland manufacturing sequence
0JF	Weight category front axle weight range 6

Fot. 66.

DOKUMENTACJA FOTOGRAFICZNA

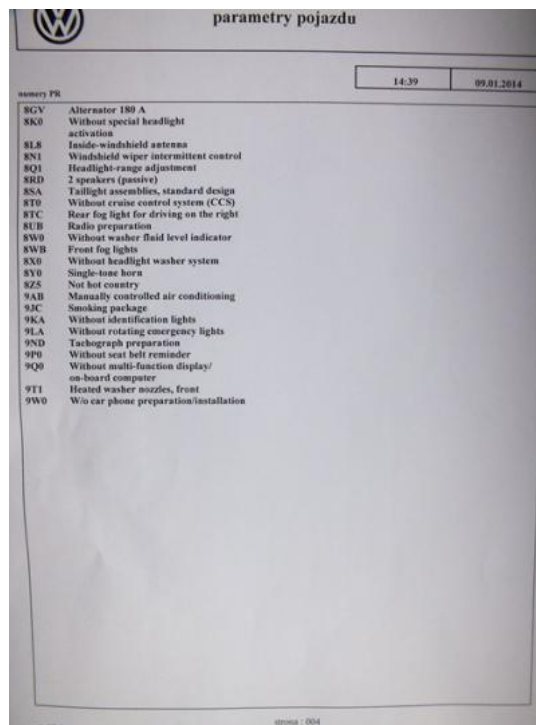


Fot. 67.



Fot. 68.

DOKUMENTACJA FOTOGRAFICZNA



Fot. 69.

Arkusz kontrolny

Producent VOLKSWAGEN
Model Transporter T5 TDI Euro 4 - 2460ccm - 130KM 2.8/3t 06-09
Typ Transporter T5 TDI
Nr rejestracyjny PO 415SY
VIN WV3ZZZ7JZ8X010455

Wartość bazowa pojazdu

Notowanie (2006) 28 699 zł
 Notowanie (2007) 32 114 zł
 Notowanie (2008) 35 528 zł

Pierwsza rejestracja

Data 1. rejestracji 15-05-2008
 Data wyceny 13-01-2014
 Okres eksploatacji [lata] 5,75
 Korekta 1. rejestracji 1 711 zł
 Wartość pojazdu po korekcie 1. rejestracji 33 824 zł

Przebieg

Przebieg normatywny 170 000,00
 Różnica przebiegu -14 313,00
 Wartość korekty -764 zł
 Korekta przebiegu -764 zł
 Wartość pojazdu po korekcie przebiegu 33 060 zł

Wyposażenie dodatkowe

Lp.	Opis pozycji	Wartość wyposażenia w stanie nowym	Wartość wyposażenia z uwzględnieniem amortyzacji	% wartości obiektu	
1	2	3	4	5	6
1	Zabudowa - transport sanitarny		12 000 zł		
2	Ładowność podwyższona (dopuszczalna masa całkowita 3250 kg)		300 zł		

Wyposażenie

Korekta wyposażenia 14 365 zł
 Wartość pojazdu po korekcie wyposażenia 47 425 zł

Ogumienie

Korekta ogumienia -261 zł
 Wartość pojazdu po korekcie ogumienia 47 164 zł

Inne

Łącznie inne -13 954,67 zł
 Wartość pojazdu po korektach innych 33 210 zł

Wartość rynkowa pojazdu 33 200 zł (netto/sprzedaż)¹