

Nr zlecenia DEKRA: BZLeasingC/CENTA/48419/14/08/27
Nr zlecenia/szkody: SA9/00028/2014 - Mateusz Przeplasko
Data zlecenia: 27-08-2014

DEKRA Polska - Centrala
02-697 Warszawa, ul. Rzymowskiego 28
tel. (22) 577 36 12, faks (22) 577 36 36

Zleceniodawca:
Arkadiusz Cenkiem
Centa

Rzecznawca:
mgr inż. Andrzej Biegański
ZRSMiU (P) Automobilklub Nowy Świat Sp. z o.o. o/ Poznań

Ekspertyza techniczna

Zakres ekspertyzy	Wycena wartości pojazdu
Kod ekspertyzy	BZR(W)--WPO(S)-5, WP
Nr zlecenia DEKRA	BZLeasingC/CENTA/48419/14/08/27
Nr szkody / zlec. zew.	SA9/00028/2014 - Mateusz Przeplasko
Data zlecenia	27-08-2014
Zleceniodawca	Arkadiusz Cenkiem Centa
Grupa obiektów (Eurotax)	samochody osobowe
Producent	YAMAHA
Model	YZF-R6
Typ	RJ15
Nr rejestracyjny	PY 0361
VIN	JYARJ155000006634
Data oględzin	2014-08-28
Miejsce oględzin	WIELKOPOLSKIE, 62-081 Przeźmierowo, Przeźmierowo, Kamienna 23 Wysogotowo

Zestawienie wyników

Wartość obiektu brutto (sprzedaż)¹ 38 600 zł

Dane pojazdu

Grupa obiektów (Eurotax)	samochody osobowe
Kod EC (Eurotax)	0006290
Producent	YAMAHA
Model	YZF-R6
Typ	RJ15
Rodzaj nadwozia	motocykl
Liczba drzwi/liczba miejsc	2
Masa własna [kg]	189
Dopuszczalna masa całkowita [kg]	375
Rozstaw osi 1/2	0
Rodzaj silnika	z zapłonem iskrowym
Układ oczyszczana spalin	KAT
Pojemność silnika [ccm]	599
Moc silnika [KM/kW]	124/91
Skrzynia biegów	M 5-biegowa
Nr rejestracyjny	PY 0361
VIN	JYARJ155000006634
Data 1. rejestracji	13-03-2014
Data nast. bad. techn.	13-03-2017
Rok produkcji	2013
Stan licznika [km]	471 (odczytany)
Kolor nadwozia/rodzaj powłoki	grafitowy/2-warstwowy metalizowany

Ogumienie

Oś	Koło	Producent, typ	Rozmiar	Zużycie
przednia	prawe	Dunlop, Sport Mas	120/70 ZR17	20 %
tylna	prawe	Dunlop , Sport Mas	180/55 ZR17	20 %

Wyposażenie standardowe

- | | |
|---------------------------------|---|
| 1. Lakier metalik | 4. Wyświetlacz cyfrowy |
| 2. Skrzynia manualna, 5-biegowa | 5. System YCC-T sterowanie elektron. przepustnicy |
| 3. Rozrusznik elektroniczny | 6. System YCC-I sterowanie elektron. dług.kolekt. dołot |

Wartość bazowa pojazduWartość bazowa pojazdu (brutto/sprzedaż)¹ 35 800 zł**Korekty**Pierwsza rejestracjaKorekta 1. rejestracji **6 445 zł**
Wartość pojazdu po korekcie 1. rejestracji 42 245 złOgumienieKorekta ogumienia **-168 zł**
Wartość pojazdu po korekcie ogumienia 42 077 złInneStan dbałości o pojazd (-3,00%) -1 321 zł
Za ogólny stan techniczny (-5,00%) -2 202 złŁącznie inne **-3 523 zł**
Wartość pojazdu po korektach innych 38 555 zł**Wartość rynkowa pojazdu**

Wartość rynkowa przedmiotowego pojazdu w dniu 28-08-2014 wynosi:

38 600 zł (brutto/sprzedaż)¹

Powyższą wartość określono w oparciu o notowania cen samochodów używanych na rynku polskim z uwzględnieniem parametrów technicznych i rynkowych mających wpływ na wartość pojazdu.

Data: 28-08-2014

Rzecznik DEKRA:

Dokument wystawiony elektronicznie ważny bez podpisu.

¹ - Wartość obiektu (sprzedaż) – oznacza kwotę możliwą do uzyskania za przedmiot wyceny przy sprzedaży do klienta końcowego
strona 3

Opis stanu technicznego**NADWOZIE/Elementy karoserii**

Nazwa elementu	Opis elementu	Rodzaj uszkodzenia	Charakter uszkodzenia	Umiejscowienie	Rozmiar	Uwagi
Błotnik	przed. l.	zarysowanie				

Stan techniczny nadwozia (szkielet).

Stan techniczny nadwozia (szkielet) opisano w załączonej tabeli.

Przeprowadzona naprawa blacharsko-lakiernicza

Nie stwierdzono

NADWOZIE/Osprzęt

Nazwa elementu	Opis elementu	Rodzaj uszkodzenia	Charakter uszkodzenia	Umiejscowienie	Rozmiar	Uwagi
Odbojnik	lew.	zarysowanie				

Stan techniczny nadwozia (osprzęt).

Stan techniczny nadwozia (osprzęt) opisano w załączonej tabeli.

NADWOZIE/Wnętrze**Stan techniczny nadwozia (wnętrze).**

Nie wnosi się uwag.

PODWOZIE/Silnik/układ przeniesienia napędu**Stan techniczny silnika z układem przeniesienia napędu.**

Nie wnosi się uwag.

PODWOZIE/Zawieszenie/koła**Stan techniczny podwozia (zawieszenie).**

Nie wnosi się uwag.

PODWOZIE/Układ kierowniczy**Stan techniczny układu kierowniczego**

Nie wnosi się uwag.

PODWOZIE/Układ hamulcowy**Stan układu hamulcowego.**

Nie wnosi się uwag.

PODWOZIE/Układ wydechowy/katalizator**Stan techniczny układu wydechowego.**

Nie wnosi się uwag.

Uwagi ogólne - dot. wyceny**Dokumenty pojazdu**

Przedstawiono następujące dokumenty pojazdu:

dowód rejestracyjny

Podczas oględzin nie przedstawiono do wglądu książki serwisowej pojazdu.

Podczas oględzin przedstawiono do wglądu dowód rej. poj. lub/i kartę pojazdu - jednak NIE WYKONANO fot. cyfrowych tych dokumentów z uwagi na przeznaczenie ekspertyzy.

Informacja dotycząca pochodzenia pojazdu

Brak wiarygodnych danych.

Zabezpieczenia przeciwkradzieżowe - immobiliser:

- w wyniku przeprowadzonych oględzin pojazdu nie stwierdzono niesprawności immobilisera w zakresie możliwym do ustalenia podczas oględzin pojazdu w warunkach pozawarsztatowych.

Zabezpieczenia przeciwkradzieżowe - inne:

- nie stwierdzono.

Dodatkowe uwagi dotyczące sam. osobowego:

Nie dotyczy.

Jazda próbna

Przeprowadzono próbę ruchową pojazdu.

Jazda próbna w pełnym zakresie niemożliwa. Poniżej podano komentarz:

Przeprowadzono próbę ruchową na odcinku oraz w czasie umożliwiającym zgrubne określenie stanu technicznego w miejscu jego zabezpieczenia.

Badanie poprawności i/lub budowy numerów identyfikacyjnych/seryjnych obiektu:

Nie badano.

Weryfikacja prawdziwości danych obiektu, w tym roku produkcji i innych.

Nie przeprowadzono - przyjęto wg okazanych dokumentów i wskazanych źródeł.

- Nie weryfikowano odczytanego stanu drogomierza z zapisami w urządzeniach elektronicznych pojazdu.

- Niniejsza ekspertyza służy wyłącznie do oszacowania wartości rynkowej przedmiotu wyceny i nie może być wykorzystywana do żadnego innego celu, niż wymieniony powyżej. W szczególności wycena nie może stanowić podstawy do oceny cech i stanu wycenianego obiektu przy jego zakupie.

- Rzeczoznawca nie bierze na siebie odpowiedzialności za wady ukryte (prawne i fizyczne) oraz ewentualne skutki wynikające z dalszego użytkowania przedmiotu wyceny, a także za skutki wykorzystania samej wyceny.

- Powyższa wycena nie jest ekspertyzą stanu technicznego przedmiotu wyceny i za taką nie może być uznawana, w szczególności nie może być traktowana jako gwarancja sprzedaży przedmiotu wyceny za oszacowaną wartość.

- Niniejsza wycena nie może być publikowana w całości w jakimkolwiek dokumencie bez zgody wykonawców i bez uzgodnienia z nimi formy i treści takiej publikacji.

- Wycenę przeprowadzono w oparciu o dostarczoną dokumentację oraz badanie organoleptyczne wycenianego obiektu. Nie prowadzono badań diagnostycznych oraz weryfikacji warsztatowej przedmiotu

wyceny.

- Niniejsza wycena została sporządzona na podstawie oględzin wycenianego przedmiotu w warunkach występujących w miejscu jego udostępnienia.

Uwagi Rzeczoznawcy - dot. wyceny

Do oględzin przedstawiono 2 kluczyki.

Specyfikacja wg programu operacyjnego w zakresie wyposażenia standardowego i dodatkowego nie gwarantuje zgodności ze stanem faktycznym w zakresie niemożliwym do ustalenia przez rzeczoznawcę podczas oględzin pojazdu.

Pojazd w wersji motocykl sportowy.

Zastrzeżenia ograniczające - dot. wyceny

- Nie weryfikowano przebiegu pojazdu. Przyjęto na podstawie wskazań drogomierza.
- Niniejsza ekspertyza służy wyłącznie do oszacowania wartości rynkowej przedmiotu wyceny i nie może być wykorzystywana do żadnego innego celu, niż wymieniony powyżej. W szczególności wycena nie może stanowić podstawy do oceny cech i stanu wycenianego obiektu przy jego zakupie.
- Rzeczoznawca nie bierze na siebie odpowiedzialności za wady ukryte (prawne i fizyczne) oraz ewentualne skutki wynikające z dalszego użytkowania przedmiotu wyceny, a także za skutki wykorzystania samej wyceny.
- Powyższa wycena nie jest ekspertyzą stanu technicznego przedmiotu wyceny i za taką nie może być uznawana.
- Niniejsza wycena nie może być publikowana w całości w jakimkolwiek dokumencie bez zgody wykonawców i bez uzgodnienia z nimi formy i treści takiej publikacji. Zakaz publikacji nie dotyczy posługiwania się wyceną w umowach cywilno-prawnych zawieranych przez zleceniodawcę i dotyczących przedmiotu wyceny.
- Wycenę przeprowadzono w oparciu o dostarczoną dokumentację oraz badanie organoleptyczne wycenianego obiektu. Nie prowadzono badań diagnostycznych oraz weryfikacji warsztatowej przedmiotu wyceny.
- Niniejsza wycena została sporządzona na podstawie oględzin wycenianego przedmiotu w warunkach występujących w miejscu jego udostępnienia.
- Nie badano poprawności i/lub budowy numerów identyfikacyjnych/seryjnych obiektu oraz nie weryfikowano prawdziwości danych obiektu.

DOKUMENTACJA FOTOGRAFICZNA



Fot. 1.



Fot. 2.

DOKUMENTACJA FOTOGRAFICZNA



Fot. 3.

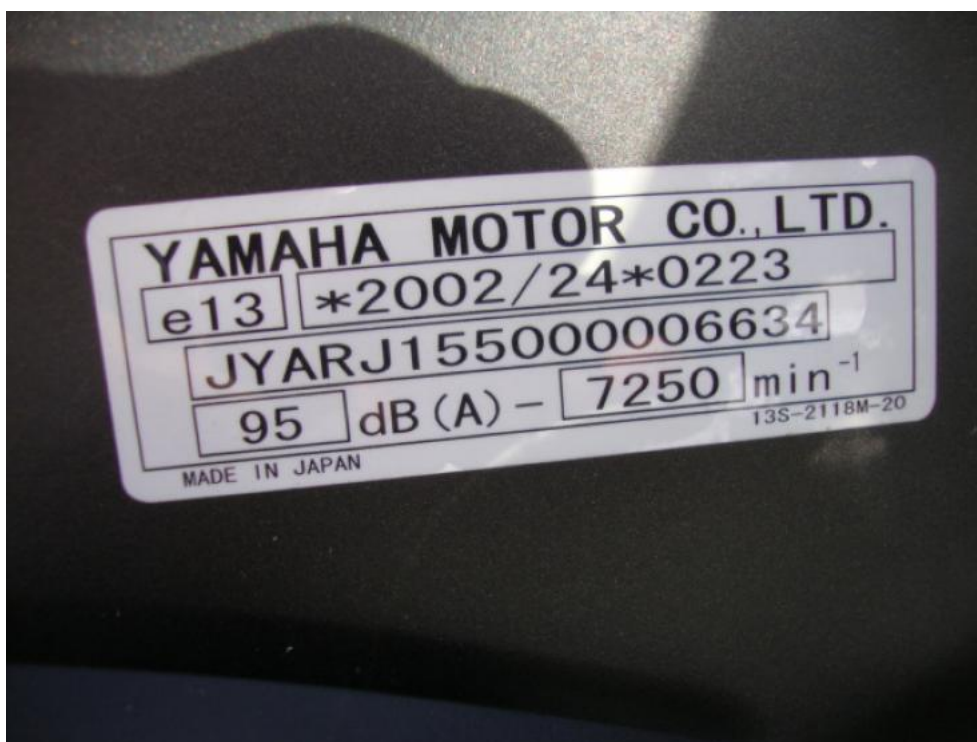


Fot. 4.

DOKUMENTACJA FOTOGRAFICZNA



Fot. 5.



Fot. 6.

DOKUMENTACJA FOTOGRAFICZNA



Fot. 7.



Fot. 8.

DOKUMENTACJA FOTOGRAFICZNA



Fot. 9.



Fot. 10.

Arkusz kontrolny

Producent	YAMAHA
Model	YZF-R6
Typ/wersja	RJ15
Nr rejestracyjny	PY 0361
VIN	JYARJ155000006634

Wartość bazowa pojazdu

Notowanie (2013)	35 800 zł*
Notowanie (2014)	49 900 zł*

Pierwsza rejestracja

Data 1. rejestracji	13-03-2014
Data wyceny	28-08-2014
Okres eksploatacji [lata]	0,42
Korekta 1. rejestracji	6 445 zł
Wartość pojazdu po korekcie 1. rejestracji	42 245 zł

Ogumienie

Korekta ogumienia	-168 zł
Wartość pojazdu po korekcie ogumienia	42 077 zł

Inne

Łącznie inne	-3 522,83 zł
Wartość pojazdu po korektach innych	38 555 zł

Wartość rynkowa pojazdu 38 600 zł (brutto/sprzedaż)¹