

Nr zlecenia DEKRA: BZLeasingC/CENTA/48418/14/08/27  
Nr zlecenia/szkody: SA9/00022/2014 - Mateusz Przeplasko  
Data zlecenia: 27-08-2014

**DEKRA Polska - Centrala**  
02-697 Warszawa, ul. Rzymowskiego 28  
tel. (22) 577 36 12, faks (22) 577 36 36

**Zleceniodawca:**  
Arkadiusz Cenkiem  
Centa

**Rzecznawca:**  
**mgr inż. Andrzej Biegański**  
ZRSMiU (P) Automobilklub Nowy Świat Sp. z o.o. o/ Poznań

## Ekspertyza techniczna

Zakres ekspertyzy	Wycena wartości pojazdu
Kod ekspertyzy	BZR(W)--WPO(S)-5, WP
Nr zlecenia DEKRA	BZLeasingC/CENTA/48418/14/08/27
Nr szkody / zlec. zew.	SA9/00022/2014 - Mateusz Przeplasko
Data zlecenia	27-08-2014
Zleceniodawca	Arkadiusz Cenkiem Centa
Grupa obiektów (Eurotax)	samochody osobowe
Producent	HYOSUNG
Model	GT 650
Typ	COMET
Nr rejestracyjny	PO 686W
VIN	KM4MP61CXC1501014
Data oględzin	2014-08-28
Miejsce oględzin	WIELKOPOLSKIE, 62-081 Przeźmierowo, Przeźmierowo, Kamienna 23 Wysogotowo

### Zestawienie wyników

**Wartość obiektu brutto (sprzedaż)<sup>1</sup> ..... 10 200 zł**

**Dane pojazdu**

Grupa obiektów (Eurotax)	samochody osobowe
Kod EC (Eurotax)	0006290
Producent	HYOSUNG
Model	GT 650
Typ	COMET
Rodzaj nadwozia	motocykl
Liczba drzwi/liczba miejsc	2
Masa własna [kg]	215
Dopuszczalna masa całkowita [kg]	400
Rozstaw osi 1/2	1435 mm
Rodzaj silnika	z zapłonem iskrowym
Układ oczyszczania spalin	KAT
Pojemność silnika [ccm]	647
Moc silnika [KM/kW]	74,4/54,7
Skrzynia biegów	M 6-biegowa
Nr rejestracyjny	PO 686W
VIN	KM4MP61CXC1501014
Data 1. rejestracji	03-03-2014
Data nast. bad. techn.	03-03-2017
Rok produkcji	2012
Stan licznika [km]	1 233 (odczytany)
Kolor nadwozia/rodzaj powłoki	biały/2-warstwowa metalizowana

Ogumienie

Oś	Koło	Producent, typ	Rozmiar	Zużycie
przednia	prawe	Bridgestone, Battlax	120/60 ZR17	30 %
tylna	prawe	Bridgestone, Battlax	160/60 ZR17	70 %

Wyposażenie standardowe

- |                                 |                             |
|---------------------------------|-----------------------------|
| 1. Lakier metalik               | 5. Opona tylna 160/60R17    |
| 2. Skrzynia manualna, 5-biegowa | 6. Opona przednia 120/60R17 |
| 3. Zbiornik paliwa 17 l         | 7. Hamulce tarczowe         |
| 4. Rozrusznik elektroniczny     |                             |

**Wartość bazowa pojazdu**Wartość bazowa pojazdu (brutto/sprzedaż)<sup>1</sup> ..... 13 000 zł**Korekty**Pierwsza rejestracjaKorekta 1. rejestracji ..... **1 677 zł**  
Wartość pojazdu po korekcie 1. rejestracji ..... 14 677 złOgumienieKorekta ogumienia ..... **-832 zł**  
Wartość pojazdu po korekcie ogumienia ..... 13 845 złInne

Za ogólny stan techniczny wraz z uszkodzeniami (-25,00%) ..... -3 669 zł

Łącznie inne ..... **-3 669 zł**  
Wartość pojazdu po korektach innych ..... 10 176 zł**Wartość rynkowa pojazdu**

Wartość rynkowa przedmiotowego pojazdu w dniu 28-08-2014 wynosi:

**10 200 zł** (brutto/sprzedaż)<sup>1</sup>

Powyższą wartość określono w oparciu o notowania cen samochodów używanych na rynku polskim z uwzględnieniem parametrów technicznych i rynkowych mających wpływ na wartość pojazdu.

Data: 28-08-2014

Rzecznik DEKRA:

**Dokument wystawiony elektronicznie ważny bez podpisu.**

<sup>1</sup> - Wartość obiektu (sprzedaż) – oznacza kwotę możliwą do uzyskania za przedmiot wyceny przy sprzedaży do klienta końcowego  
strona 3

Opis stanu technicznego**NADWOZIE/Elementy karoserii****Stan techniczny nadwozia (szkielet).**

Nie wnosi się uwag.

**Przeprowadzona naprawa blacharsko-lakiernicza**

Nie stwierdzono

**NADWOZIE/Osprzęt**

Nazwa elementu	Opis elementu	Rodzaj uszkodzenia	Charakter uszkodzenia	Umiejscowienie	Rozmiar	Uwagi
Lusterka 2 szt	boczn.	brak				
Ośłona górna prawa	przed.	połamany(a)				
Krata wlotu powietrza	przed. p.	brak				
Klamka sprzęgła	praw.	ubytek materiału				
Lampa kierunkowska zu	przed. p.	ubytek materiału				
Dźwignia zmiany biegów	lew.	odkształcenie				
Nakładka gumowa podnóżka	praw.	brak				

**Stan techniczny nadwozia (osprzęt).**

Stan techniczny nadwozia (osprzęt) opisano w załączonej tabeli.

**NADWOZIE/Wnętrze****Stan techniczny nadwozia (wnętrze).**

Nie wnosi się uwag.

**PODWOZIE/Silnik/układ przeniesienia napędu**

Nazwa elementu	Opis elementu	Rodzaj uszkodzenia	Charakter uszkodzenia	Umiejscowienie	Rozmiar	Uwagi
Łańcuch napędowy		ślady korozji				

**Stan techniczny silnika z układem przeniesienia napędu.**

Stan techniczny silnika z układem przeniesienia napędu opisano w załączonej tabeli.

**PODWOZIE/Zawieszenie/koła****Stan techniczny podwozia (zawieszenie).**

Brak możliwości weryfikacji

Brak dokładnego określenia stanu zawieszenia w miejscu dokonania oględzin pojazdu / pojazd uszkodzony /.

**PODWOZIE/Układ kierowniczy**  
**Stan techniczny układu kierowniczego**  
Nie wnosi się uwag.

**PODWOZIE/Układ hamulcowy**  
**Stan układu hamulcowego.**

Brak możliwości weryfikacji  
Brak możliwości określenia stanu technicznego układu hamulcowego / pojazd uszkodzony /

**PODWOZIE/Układ wydechowy/katalizator**

Nazwa elementu	Opis elementu	Rodzaj uszkodzenia	Charakter uszkodzenia	Umiejscowienie	Rozmiar	Uwagi
Tłumik tylny	tyln. p.	zarysowanie				

**Stan techniczny układu wydechowego.**

Stan techniczny układu wydechowego opisano w załączonej tabeli.

Uwagi ogólne - dot. wyceny

**Dokumenty pojazdu**

Przedstawiono następujące dokumenty pojazdu:

dowód rejestracyjny

Podczas oględzin przedstawiono do wglądu dowód rej. poj. lub/i kartę pojazdu - jednak NIE WYKONANO fot. cyfrowych tych dokumentów z uwagi na przeznaczenie ekspertyzy.

**Informacja dotycząca pochodzenia pojazdu**

Brak wiarygodnych danych.

**Zabezpieczenia przeciwkradzieżowe - immobiliser:**

- w wyniku przeprowadzonych oględzin pojazdu nie stwierdzono niesprawności immobilisera w zakresie możliwym do ustalenia podczas oględzin pojazdu w warunkach pozawarsztatowych.

**Zabezpieczenia przeciwkradzieżowe - inne:**

- nie stwierdzono.

**Dodatkowe uwagi dotyczące sam. osobowego:**

Nie dotyczy.

**Jazda próbna**

Jazda próbna/próba ruchowa nie mogła zostać przeprowadzona. Poniżej przedstawiono komentarz: pojazd uszkodzony.

**Badanie poprawności i/lub budowy numerów identyfikacyjnych/seryjnych obiektu:**

Nie badano.

**Weryfikacja prawdziwości danych obiektu, w tym roku produkcji i innych.**

Nie przeprowadzono - przyjęto wg okazanych dokumentów i wskazanych źródeł.

- Nie weryfikowano odczytanego stanu drogomierza z zapisami w urządzeniach elektronicznych pojazdu.
- Niniejsza ekspertyza służy wyłącznie do oszacowania wartości rynkowej przedmiotu wyceny i nie może być wykorzystywana do żadnego innego celu, niż wymieniony powyżej. W szczególności wycena nie może stanowić podstawy do oceny cech i stanu wycenianego obiektu przy jego zakupie.
- Rzeczoznawca nie bierze na siebie odpowiedzialności za wady ukryte (prawne i fizyczne) oraz ewentualne skutki wynikające z dalszego użytkowania przedmiotu wyceny, a także za skutki wykorzystania samej wyceny.
- Powyższa wycena nie jest ekspertyzą stanu technicznego przedmiotu wyceny i za taką nie może być uznawana, w szczególności nie może być traktowana jako gwarancja sprzedaży przedmiotu wyceny za oszacowaną wartość.
- Niniejsza wycena nie może być publikowana w całości w jakimkolwiek dokumencie bez zgody wykonawców i bez uzgodnienia z nimi formy i treści takiej publikacji.
- Wycenę przeprowadzono w oparciu o dostarczoną dokumentację oraz badanie organoleptyczne wycenianego obiektu. Nie prowadzono badań diagnostycznych oraz weryfikacji warsztatowej przedmiotu wyceny.
- Niniejsza wycena została sporządzona na podstawie oględzin wycenianego przedmiotu w warunkach występujących w miejscu jego udostępnienia.

---

#### Uwagi Rzeczoznawcy - dot. wyceny

Do oględzin przedstawiono 2 kluczyki.

Specyfikacja wg programu operacyjnego w zakresie wyposażenia standartowego i dodatkowego nie gwarantuje zgodności ze stanem faktycznym w zakresie niemożliwym do ustalenia przez rzeczoznawcę podczas oględzin pojazdu.

Pojazd w wersji motocykl sportowy.

Pojazd z licznymi uszkodzeniami powypadkowymi zgodnie z opisem stanu technicznego.

w celu dokładnego określenia stanu technicznego pojazdu wymagany jest przegląd w Autoryzowanej Stacji Obsługi.

#### Zastrzeżenia ograniczające - dot. wyceny

- Nie weryfikowano przebiegu pojazdu. Przyjęto na podstawie wskazań drogomierza.
- Niniejsza ekspertyza służy wyłącznie do oszacowania wartości rynkowej przedmiotu wyceny i nie może być wykorzystywana do żadnego innego celu, niż wymieniony powyżej. W szczególności wycena nie może stanowić podstawy do oceny cech i stanu wycenianego obiektu przy jego zakupie.
- Rzeczoznawca nie bierze na siebie odpowiedzialności za wady ukryte (prawne i fizyczne) oraz ewentualne skutki wynikające z dalszego użytkowania przedmiotu wyceny, a także za skutki wykorzystania samej wyceny.
- Powyższa wycena nie jest ekspertyzą stanu technicznego przedmiotu wyceny i za taką nie może być uznawana.
- Niniejsza wycena nie może być publikowana w całości w jakimkolwiek dokumencie bez zgody wykonawców i bez uzgodnienia z nimi formy i treści takiej publikacji. Zakaz publikacji nie dotyczy posługiwania się wyceną w umowach cywilno-prawnych zawieranych przez zleceniodawcę i dotyczących przedmiotu wyceny.

- Wycenę przeprowadzono w oparciu o dostarczoną dokumentację oraz badanie organoleptyczne wycenianego obiektu. Nie prowadzono badań diagnostycznych oraz weryfikacji warsztatowej przedmiotu wyceny.
- Niniejsza wycena została sporządzona na podstawie oględzin wycenianego przedmiotu w warunkach występujących w miejscu jego udostępnienia.
- Nie badano poprawności i/lub budowy numerów identyfikacyjnych/seryjnych obiektu oraz nie weryfikowano prawdziwości danych obiektu.



DOKUMENTACJA FOTOGRAFICZNA



Fot. 1.



Fot. 2.



DOKUMENTACJA FOTOGRAFICZNA



Fot. 3.



Fot. 4.

DOKUMENTACJA FOTOGRAFICZNA



Fot. 5.



Fot. 6.

DOKUMENTACJA FOTOGRAFICZNA



Fot. 7.



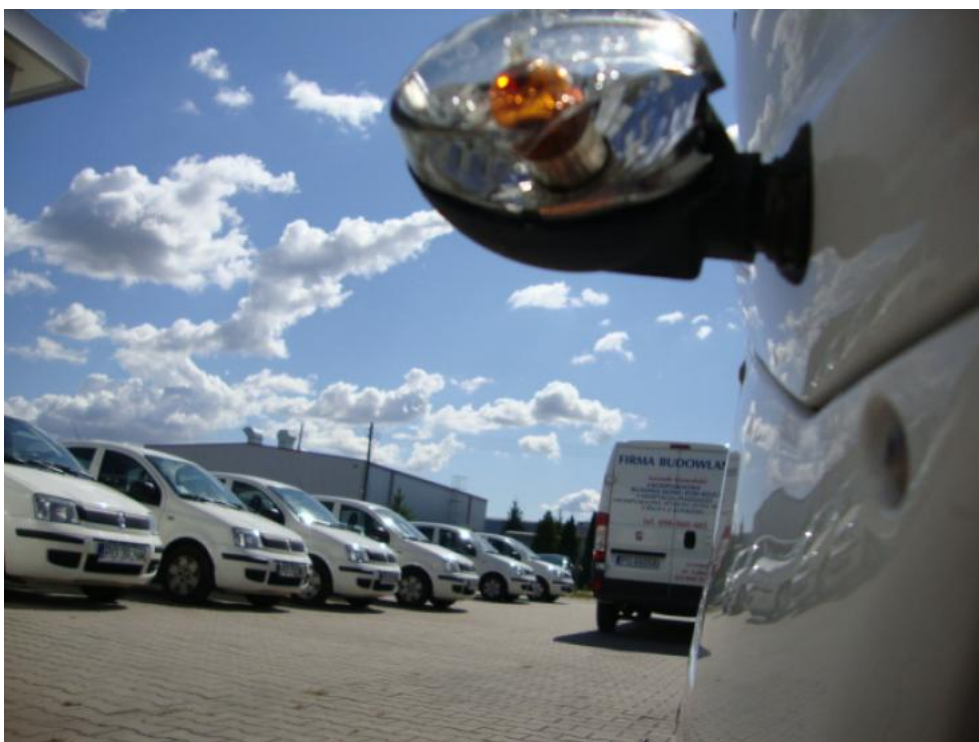
Fot. 8.



DOKUMENTACJA FOTOGRAFICZNA



Fot. 9.



Fot. 10.

DOKUMENTACJA FOTOGRAFICZNA



Fot. 11.



Fot. 12.

DOKUMENTACJA FOTOGRAFICZNA



Fot. 13.



Fot. 14.

**Arkusz kontrolny**

<b>Producent</b>	<b>HYOSUNG</b>
<b>Model</b>	<b>GT 650</b>
<b>Typ/wersja</b>	<b>COMET</b>
Nr rejestracyjny	PO 686W
VIN	KM4MP61CXC1501014

**Wartość bazowa pojazdu**

Notowanie (2012)	13 000 zł*
------------------	------------

**Pierwsza rejestracja**

Data 1. rejestracji	03-03-2014
Data wyceny	28-08-2014
Okres eksploatacji [lata]	0,42
Korekta 1. rejestracji	1 677 zł
Wartość pojazdu po korekcie 1. rejestracji	14 677 zł

**Ogumienie**

Korekta ogumienia .....	-832 zł
Wartość pojazdu po korekcie ogumienia .....	13 845 zł

**Inne**

Łącznie inne .....	-3 669,35 zł
Wartość pojazdu po korektach innych .....	10 176 zł

**Wartość rynkowa pojazdu 10 200 zł (brutto/sprzedaż)<sup>1</sup>**