

Nr zlecenia DEKRA: BZLeasingC/CENTA/67290/17/10/18  
Nr zlecenia/szkody: ZG6/00016/2015 Emilia Muszyńska  
Data zlecenia: 18-10-2017

**DEKRA Polska - Centrala**  
02-697 Warszawa, ul. Rzymowskiego 28  
tel. (22) 577 36 12, faks (22) 577 36 36

**Zleceniodawca:**  
Arkadiusz Cenker  
Centa



Rzeczoznawca: **Jarosław Nowotny**  
ZRSMiU (P) Automobilklub Nowy Świat Sp. z o.o. o/ Poznań

## Ekspertyza techniczna

Zakres ekspertyzy  
Kod ekspertyzy

Wycena wartości pojazdu  
BZR(W)--WPC(S)-3, WP

Nr zlecenia DEKRA  
Nr szkody / zlec. zew.  
Data zlecenia

BZLeasingC/CENTA/67290/17/10/18  
ZG6/00016/2015 Emilia Muszyńska  
18-10-2017

Zleceniodawca

Arkadiusz Cenker  
Centa

Grupa obiektów (Eurotax)  
Producent  
**Model/typ/wersja**

ciężarowe pow. 3,5t  
MERCEDES-BENZ  
1218 Atego II BlueTec 4 4249ccm - 177KM 11.99t  
06-09, 1218 970.083

Nr rejestracyjny  
VIN

PZ 301HL  
WDB9700831L444564

Data oględzin  
Miejsce oględzin

2017-10-18  
Wielkopolskie, 62-081 Wysogotowo, , Kamienna 23

### Zestawienie wyników

**Wartość obiektu netto (sprzedaż)<sup>1</sup> ..... 59 700 zł**

**Dane pojazdu**

Grupa obiektów (Eurotax) Kod EC (Eurotax)	ciężarowe pow. 3,5t 0062877
Producent Model	MERCEDES-BENZ 1218 Atego II BlueTec 4 4249ccm - 177KM 11.99t 06-09
Typ	1218 970.083
Rodzaj nadwozia Zabudowa	POD SKO - skrzyniowa z opończę
Masa własna [kg] Dopuszczalna masa całkowita [kg] Rozstaw osi 1/2	5840 11990 3600
Rodzaj silnika Układ oczyszczana spalin Pojemność silnika [ccm] Moc silnika [KM/kW] Skrzynia biegów	z zapłonem samoczynnym KSC 4249 177/130 M 6-biegowa
Długość zabudowy [mm] Szerokość zabudowy [mm] Wysokość zabudowy/burty [mm]	5100 2550 2450
Nr rejestracyjny VIN	PZ 301HL WDB9700831L444564
Data 1. rejestracji Rok produkcji	16-06-2009 2009 (rok produkcji został zweryfikowany z zewnętrzną bazą danych)
Stan licznika [km]	323 698 (odczytany)
Kolor nadwozia/rodzaj powłoki	niebieski/1-warstwowy

Ogumienie

Oś	Koło	Producent, typ	Rozmiar	Profil/Zużycie
1	lewe	Dunlop, SP344	245/70 R17.5 136/134M	100 %
1	prawe	Dunlop, SP344	245/70 R17.5 136/134M	50 %
2	lewezew.	FULLRUN, TB785	245/70 R17.5 143/141J	35 %
2	lewezew.	FULLRUN, TB785	245/70 R17.5 143/141J	35 %
2	prawezew.	FULLRUN, TB785	245/70 R17.5 143/141J	35 %
2	prawezew.	FULLRUN, TB785	245/70 R17.5 143/141J	35 %

Wyposażenie standardowe wg Eurotax

- |                                    |   |
|------------------------------------|---|
| 1. ABS                             | 7. Obrotomierz                                |
| 2. Hamulec silnikowy               | 8. Siedzenie kierowcy statyczne, Isringhausen |
| 3. Immobilizer                     | 9. Siedzenie pasażera statyczne, Isringhausen |
| 4. Kabina dzienna S                | 10. Tachograf                                 |
| 5. Lusterka boczne podgrzewane     | 11. Wspomaganie układu kierowniczego          |
| 6. Lusterko ustawiane elektrycznie |   |

Wyposażenie dodatkowe

- |   |          |
|---|----------|
| 1. Winda hydrauliczna (WIN), aluminiowa,<br>Udźwig [kg]: 1500 ..... | 1 350 zł |
| 2. CB Radio .....   | 30 zł    |
| 3. CD Radio .....   | 50 zł    |

**Wartość bazowa pojazdu**

Wartość bazowa pojazdu (netto/sprzedaz)<sup>1</sup> ..... 59 100 zł

**Korekty**Pierwsza rejestracja

Korekta 1. rejestracji ..... **764 zł**  
Wartość pojazdu po korekcie 1. rejestracji ..... 59 864 zł

Zabudowa

Korekta zabudowy ..... **4 786 zł**  
Wartość pojazdu po korekcie zabudowy ..... 64 650 zł

Wyposażenie

Korekta wyposażenia ..... **1 430 zł**  
Wartość pojazdu po korekcie wyposażenia ..... 66 080 zł

Ogumienie

Korekta ogumienia ..... **-22 zł**  
Wartość pojazdu po korekcie ogumienia ..... 66 058 zł

Inne

Regularność przeglądów serwisowych (-3,00%) ..... -1 796 zł  
Konieczne naprawy - Diagnostyka silnika w ASO ..... -350 zł  
Ogólny stan techniczny pojazdu (-7,00%) ..... -4 190 zł

Łącznie inne ..... **-6 336 zł**  
Wartość pojazdu po korektach innych ..... 59 722 zł

## **Wartość rynkowa pojazdu**

Wartość rynkowa przedmiotowego pojazdu wynosi:

**59 700 zł** (netto/sprzedaż)<sup>1</sup>

Powyższą wartość określono w oparciu o notowania cen samochodów używanych na rynku polskim Eurotax (baza danych nr 10-2017 POL) z uwzględnieniem parametrów technicznych i rynkowych mających wpływ na wartość pojazdu.

Dla pojazdów zarejestrowanych w Polsce powyższa wartość została określona na dzień sporządzenia wyceny.

Jeżeli pojazd nie jest zarejestrowany w kraju - podana wartość jest wartością hipotetyczną przy założeniu uiszczenia wszelkich opłat i podatków należnych przy wprowadzeniu pojazdu na polski obszar celny.

---

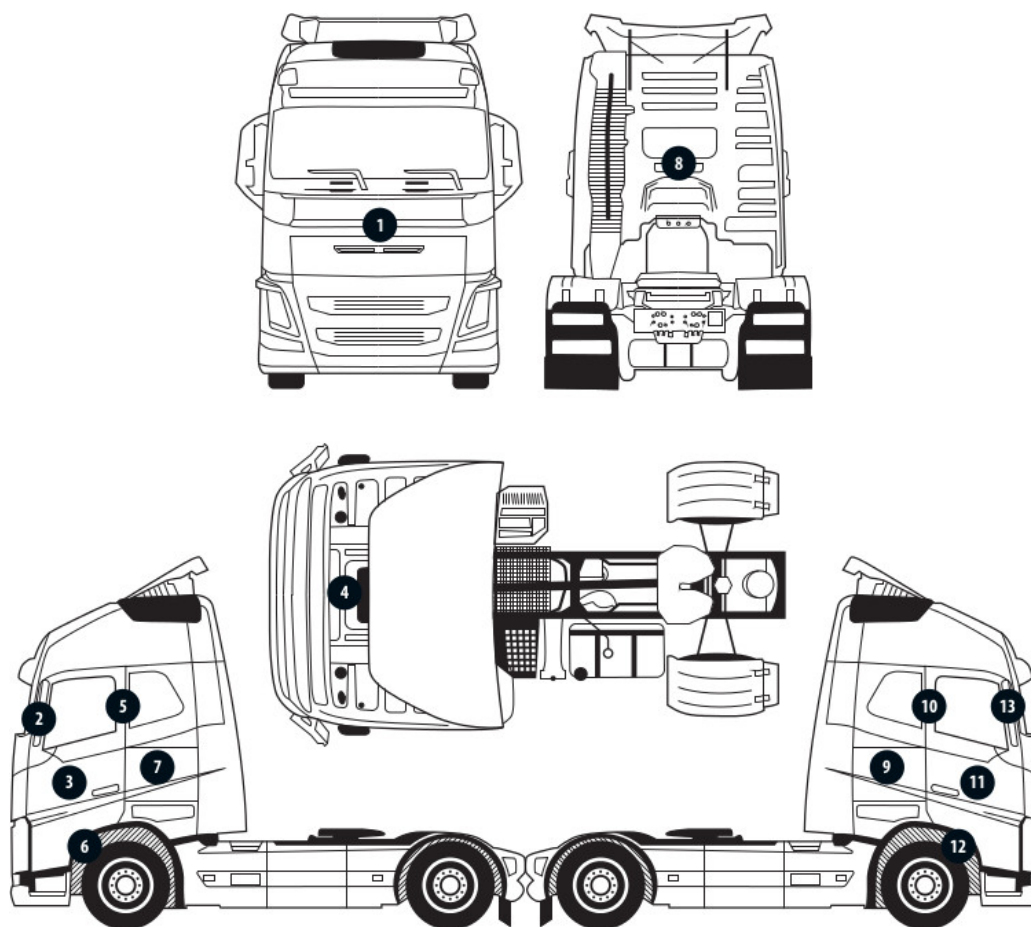
Data: 19-10-2017

Rzecznik DEKRA:  
Jarosław Nowotny

**Dokument wystawiony elektronicznie ważny bez podpisu.**

<sup>1</sup> - Wartość obiektu (sprzedaż) – oznacza kwotę możliwą do uzyskania za przedmiot wyceny przy sprzedaży do klienta końcowego  
strona 4/36

Pomiar grubości powłoki lakierowej poj.



Nr punktu kontroli	Kontrolowany element	Zmierzony przedział grubości powłoki lakierowej [ $\mu\text{m}$ ]
1	Ściana przednia	100 - 150
2	Słupek przedni lewy	100 - 150
3	Drzwi lewe	100 - 150
4	Dach	100 - 150
5	Słupek środkowy lewy	100 - 150
6	Próg lewy	100 - 150
7	Ściana boczna lewa	100 - 150
8	Ściana tylna	100 - 150
9	Ściana boczna prawa	100 - 150
10	Słupek środkowy prawy	100 - 150
11	Drzwi prawe	100 - 150
12	Próg prawy	100 - 150
13	Słupek przedni prawy	100 - 150

Opis stanu technicznego**Kabina kierowcy/Oblachowanie**

Nazwa elementu	Opis elementu	Rodzaj uszkodzenia	Umiejscowienie / Rozmiar	Uwagi
Drzwi	praw.	zarysowanie		
Drzwi	praw.	wgniecenie/nia		
Dach		ślady korozji, intensywna(y)		
Drzwi	lew.	zarysowanie		
Drzwi	lew.	ubytek/odprysk(i) powłoki lakierowej		
Drzwi	praw.	ubytek/odprysk(i) powłoki lakierowej		

**Stan techniczny kabiny kierowcy**

Stan techniczny nadwozia opisano w załączonej tabeli.

**Przeprowadzona naprawa blacharsko-lakiernicza**

Nie stwierdzono

**Kabina kierowcy/Osprzęt**

Nazwa elementu	Opis elementu	Rodzaj uszkodzenia	Umiejscowienie / Rozmiar	Uwagi
Stopnie wejściowe	lew.	uszkodzenie obudowy		
Uszczelka wnętrza drzwi	lew.	rozerwanie		
Lusterko zew.	praw.	zarysowanie		
Oslona reflektora	praw.	zarysowanie		
Szyba	czołow.	pęknięcie		
Oslona reflektora	lew.	zarysowanie		
Naroże	przed. l.	zarysowanie		
Lusterko zew.	lew.	pęknięcie		

**Stan osprzętu kabiny kierowcy.**

Stan osprzętu kabiny kierowcy opisano w załączonej tabeli.

**Kabina kierowcy/Wnętrze**

Nazwa elementu	Opis elementu	Rodzaj uszkodzenia	Umiejscowienie / Rozmiar	Uwagi
Fotel	lew.	rozerwanie		
Fotel	praw.	ślady zużycia mat.		
Koło kierownicy		ślady zużycia mat.		
Tapicerka drzwi	lew.	ślady zużycia mat.		
Tapicerka drzwi	praw.	ślady zużycia mat.		

**Stan wnętrza kabiny kierowcy**

Stan wnętrza nadwozia opisano w załączonej tabeli.

**Nadwozie/Zabudowa**

Nazwa elementu	Opis elementu	Rodzaj uszkodzenia	Umiejscowienie / Rozmiar	Uwagi
Opończa		rozwarstwienie mat.		
Zabudowa		ślady korozji, intensywna(y)		na całej powierzchni
Oslony p/najzdowe		ślady korozji, intensywna(y)		

### Stan techniczny zabudowy

Stan techniczny zabudowy opisano w załączonej tabeli.

### Podwozie/Rama z osprzętem

Nazwa elementu	Opis elementu	Rodzaj uszkodzenia	Umiejscowienie / Rozmiar	Uwagi
Lampa zespolona	tyln. p.	pęknięcie		
Winda załadownicza				brak oświetlenia
Winda załadownicza				przecięte przewozy elektryczne

### Stan techniczny ramy z osprzętem

Stan techniczny ramy z osprzętem opisano w załączonej tabeli.

### Podwozie/Silnik/układ przeniesienia napędu

Nazwa elementu	Opis elementu	Rodzaj uszkodzenia	Umiejscowienie / Rozmiar	Uwagi
Silnik		błąd układu (sygnalizacja usterki)		

### Stan techniczny silnika / układu przeniesienia napędu.

Stan techniczny silnika z układem przeniesienia napędu opisano w załączonej tabeli.

Stwierdzono następujące odstępstwa od stanu normatywnego:

Możliwości oceny/sprawdzenia silnika w miejscu dokonania oględzin pojazdu ograniczone,

### Podwozie/Zawieszenie kół

Nazwa elementu	Opis elementu	Rodzaj uszkodzenia	Umiejscowienie / Rozmiar	Uwagi
Koło	zapas.	brak		

### Stan techniczny zawieszenia / kół

Stwierdzono:

Możliwości oceny/sprawdzenia układu zawieszenia w miejscu dokonania oględzin pojazdu ograniczone, nieprawidłowości nie zauważono

### Podwozie/Układ kierowniczy

#### Stan techniczny układu kierowniczego

Stwierdzono następujące odstępstwa od stanu normatywnego:

Możliwości oceny/sprawdzenia układu kierowniczego w miejscu dokonania oględzin pojazdu ograniczone, nieprawidłowości nie zauważono

### Podwozie/Układ hamulcowy

#### Stan układu hamulcowego.

Stwierdzono:

Możliwości oceny/sprawdzenia układu hamulcowego w miejscu dokonania oględzin pojazdu ograniczone,

nieprawidłowości nie zauważono

---

#### Uwagi ogólne - dot. wyceny

##### **Dokumenty pojazdu**

Podczas oględzin przedstawiono do wglądu książkę serwisową, a jej nr podano poniżej:

bn

Podczas oględzin przedstawiono do wglądu dowód rej. poj. lub/i kartę pojazdu - jednak NIE WYKONANO fot. cyfrowych tych dokumentów z uwagi na przeznaczenie ekspertyzy.

---

##### **Zabezpieczenia przeciwkradzieżowe - immobiliser:**

- w wyniku przeprowadzonych oględzin pojazdu nie stwierdzono niesprawności immobilisera w zakresie możliwym do ustalenia podczas oględzin pojazdu w warunkach pozawarsztatowych.

---

##### **Jazda próbna**

Przeprowadzono próbę ruchową pojazdu.

Jazda próbna w pełnym zakresie niemożliwa. Poniżej podano komentarz:

Jazdę próbną przeprowadzono na odcinku oraz w czasie umożliwiającym zgrubne określenie stanu technicznego pojazdu w miejscu jego zabezpieczenia

---

##### **Badanie poprawności i/lub budowy numerów identyfikacyjnych/seryjnych obiektu:**

Nie badano.

---

##### **Weryfikacja prawdziwości danych obiektu, w tym roku produkcji i innych.**

Nie przeprowadzono - przyjęto wg okazanych dokumentów i wskazanych źródeł.

---

##### **Zabezpieczenia przeciwkradzieżowe**

immobiliser

---

- Nie weryfikowano odczytanego stanu drogomierza z zapisami w urządzeniach elektronicznych pojazdu.
  - Niniejsza ekspertyza służy wyłącznie do oszacowania wartości rynkowej przedmiotu wyceny i nie może być wykorzystywana do żadnego innego celu, niż wymieniony powyżej. Wycena nie może stanowić podstawy do oceny cech i stanu wycenianego obiektu przy jego zakupie.
  - Rzeczoznawca nie bierze na siebie odpowiedzialności za wady ukryte (prawne i fizyczne) oraz ewentualne skutki wynikające z dalszego użytkowania przedmiotu wyceny, a także za skutki wykorzystania samej wyceny.
  - Powyższa wycena nie jest szczegółową ekspertyzą stanu technicznego przedmiotu wyceny i za taką nie może być uznawana, w szczególności nie może być traktowana jako gwarancja sprzedaży przedmiotu wyceny za oszacowaną wartość.
  - Niniejsza wycena nie może być publikowana w całości w jakimkolwiek dokumencie bez zgody wykonawców i bez uzgodnienia z nimi formy i treści takiej publikacji.
  - Wycenę przeprowadzono w oparciu o dostarczoną dokumentację oraz badanie organoleptyczne wycenianego obiektu. Nie prowadzono badań diagnostycznych oraz weryfikacji warsztatowej przedmiotu wyceny.
  - Niniejsza wycena została sporządzona na podstawie oględzin wycenianego przedmiotu w warunkach występujących w miejscu jego udostępnienia.
-



Uwagi Rzecznawcy - dot. wyceny

Przedstawiono książkę serwisową pojazdu, brak historii przeglądów.

Przedstawiono w dniu oględzin 1 klucz do pojazdu.

Sprawdzono grubość powłoki lakierowej i nie stwierdzono jej podwyższonej grubości.

Nadwozie pojazdu z rysami i wgnieceniami eksploatacyjnymi.

Specyfikacja wg programu operacyjnego w zakresie wyposażenia standardowego

i dodatkowego nie gwarantuje zgodności ze stanem faktycznym w zakresie niemożliwym do ustalenia przez rzeczoznawcę podczas oględzin.

Zastrzeżenia ograniczające - dot. wyceny

- Nie badano poprawności i/lub budowy numerów identyfikacyjnych/seryjnych obiektu oraz nie weryfikowano prawdziwości wszystkich danych obiektu.
- Niniejsza wycena została sporządzona na podstawie oględzin wycenianego przedmiotu w warunkach występujących w miejscu jego udostępnienia.
- Wycenę przeprowadzono w oparciu o dostarczoną dokumentację oraz badanie organoleptyczne wycenianego obiektu. Nie prowadzono badań diagnostycznych oraz weryfikacji warsztatowej przedmiotu wyceny.
- Niniejsza wycena nie może być publikowana w całości w jakimkolwiek dokumencie bez zgody wykonawców i bez uzgodnienia z nimi formy i treści takiej publikacji. Zakaz publikacji nie dotyczy posługiwania się wyceną w umowach cywilno-prawnych zawieranych przez zleceniodawcę i dotyczących przedmiotu wyceny.
- Powyższa wycena nie jest szczegółową ekspertyzą stanu technicznego przedmiotu wyceny i za taką nie może być uznawana.
- Rzecznawca nie bierze na siebie odpowiedzialności za wady ukryte (prawne i fizyczne) oraz ewentualne skutki wynikające z dalszego użytkowania przedmiotu wyceny, a także za skutki wykorzystania samej wyceny.
- Niniejsza ekspertyza służy wyłącznie do oszacowania wartości rynkowej przedmiotu wyceny i nie może być wykorzystywana do żadnego innego celu, niż wymieniony powyżej. Wycena nie może stanowić podstawy do oceny cech i stanu wycenianego obiektu przy jego zakupie.
- Nie weryfikowano przebiegu pojazdu. Przyjęto na podstawie wskazań drogomierza.

DOKUMENTACJA FOTOGRAFICZNA



Fot. 1.



Fot. 2.

DOKUMENTACJA FOTOGRAFICZNA



Fot. 3.



Fot. 4.

DOKUMENTACJA FOTOGRAFICZNA



Fot. 5.



Fot. 6.

DOKUMENTACJA FOTOGRAFICZNA



Fot. 7.



Fot. 8.

DOKUMENTACJA FOTOGRAFICZNA



Fot. 9.



Fot. 10.

DOKUMENTACJA FOTOGRAFICZNA



Fot. 11.

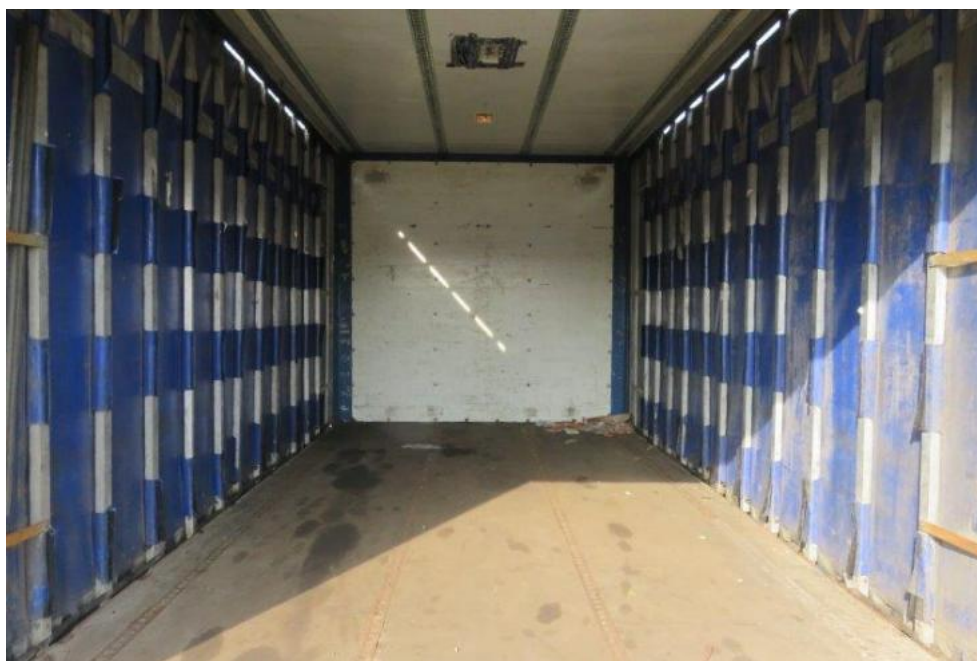


Fot. 12.

DOKUMENTACJA FOTOGRAFICZNA



Fot. 13.



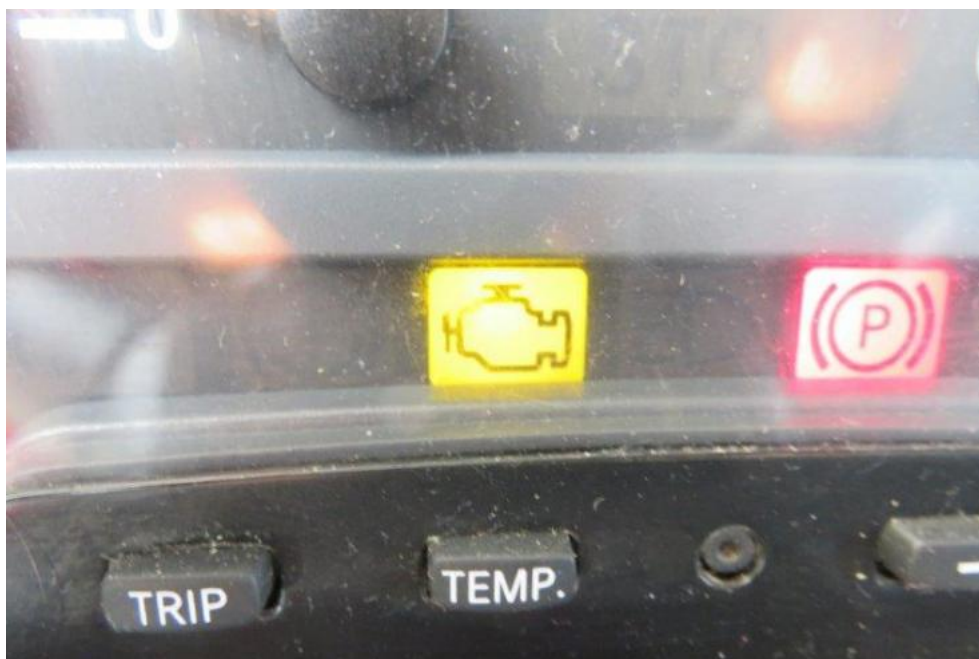
Fot. 14.



DOKUMENTACJA FOTOGRAFICZNA



Fot. 15.



Fot. 16.  
silnik

DOKUMENTACJA FOTOGRAFICZNA



Fot. 17.



Fot. 18.  
fotel PL

DOKUMENTACJA FOTOGRAFICZNA



**Fot. 19.**  
koło kierownicy



**Fot. 20.**  
wnęka drzwi PL

DOKUMENTACJA FOTOGRAFICZNA



**Fot. 21.**  
drzwi lewe



**Fot. 22.**  
zabudowa

DOKUMENTACJA FOTOGRAFICZNA



Fot. 23.



Fot. 24.  
opona PL

DOKUMENTACJA FOTOGRAFICZNA



**Fot. 25.**  
bok lewy zabudowy



**Fot. 26.**  
bok lewy zabudowy

DOKUMENTACJA FOTOGRAFICZNA



**Fot. 27.**  
winda załadowcza



**Fot. 28.**  
winda załadowcza

DOKUMENTACJA FOTOGRAFICZNA



**Fot. 29.**  
winda załadownicza



**Fot. 30.**  
bok prawy zabudowy



DOKUMENTACJA FOTOGRAFICZNA



Fot. 31.



Fot. 32.  
bok prawy zabudowy

DOKUMENTACJA FOTOGRAFICZNA



**Fot. 33.**  
drzwi PR



**Fot. 34.**

DOKUMENTACJA FOTOGRAFICZNA



**Fot. 35.**  
fotel PR



**Fot. 36.**

DOKUMENTACJA FOTOGRAFICZNA



**Fot. 37.**  
drzwi prawe



**Fot. 38.**

DOKUMENTACJA FOTOGRAFICZNA



**Fot. 39.**  
lusterkozew. prawe



**Fot. 40.**  
lusterko prawe

DOKUMENTACJA FOTOGRAFICZNA



Fot. 41.



Fot. 42.  
zderzak przedni

DOKUMENTACJA FOTOGRAFICZNA



**Fot. 43.**  
szyba czołowa



**Fot. 44.**  
dach

DOKUMENTACJA FOTOGRAFICZNA



**Fot. 45.**  
dach



**Fot. 46.**  
zderzak przedni



DOKUMENTACJA FOTOGRAFICZNA



**Fot. 47.**  
naroże PL



**Fot. 48.**

DOKUMENTACJA FOTOGRAFICZNA



**Fot. 49.**  
drzwi lewe



**Fot. 50.**  
lusterko zew. lewe

DOKUMENTACJA FOTOGRAFICZNA



**Fot. 51.**  
lampa TR

**Arkusz kontrolny**

**Producent** **MERCEDES-BENZ**  
**Model** **1218 Atego II BlueTec 4 4249ccm - 177KM 11.99t 06-09**  
**Typ/wersja** **1218 970.083**  
**Nr rejestracyjny** **PZ 301HL**  
**VIN** **WDB9700831L444564**

**Wartość bazowa pojazdu**

Notowanie (2008) 51 200 zł  
 Notowanie (2009) 59 100 zł  
 Notowanie (2010) 72 100 zł

**Pierwsza rejestracja**

Data 1. rejestracji 16-06-2009  
 Data wyceny 19-10-2017  
 Okres eksploatacji [lata] 8,42  
 Korekta 1. rejestracji 764 zł  
 Wartość pojazdu po korekcie 1. rejestracji 59 864 zł

**Zabudowa**

Korekta zabudowy ..... **4 786 zł**  
 Wartość pojazdu po korekcie zabudowy ..... 64 650 zł

**Wyposażenie dodatkowe**

Lp.	Opis pozycji	Wartość wyposażenia w stanie nowym	Wartość wyposażenia z uwzględnieniem amortyzacji	% wartości obiektu	
1	2	3	4	5	6
1	Winda hydrauliczna (WIN), aluminiowa, Udźwig [kg]: 1500		1 350 zł		
2	CB Radio		30 zł		
3	CD Radio		50 zł		

**Wyposażenie**

Korekta wyposażenia ..... 1 430 zł  
 Wartość pojazdu po korekcie wyposażenia ..... 66 080 zł

**Ogumienie**

Korekta ogumienia ..... -22 zł  
 Wartość pojazdu po korekcie ogumienia ..... 66 058 zł

**Inne**

Łącznie inne ..... -6 336,40 zł  
 Wartość pojazdu po korektach innych ..... 59 722 zł

**Wartość rynkowa pojazdu 59 700 zł (netto/sprzedaż)<sup>1</sup>**