

Nr zlecenia DEKRA: BZLeasingC/CENTA/67289/17/10/18
Nr zlecenia/szkody: ZG6/00014/2015 - Emilia Muszyńska
Data zlecenia: 18-10-2017

DEKRA Polska - Centrala
02-697 Warszawa, ul. Rzymowskiego 28
tel. (22) 577 36 12, faks (22) 577 36 36

Zleceniodawca:
Arkadiusz Cenker
Centa



Rzeczoznawca: **Jarosław Nowotny**
ZRSMiU (P) Automobilklub Nowy Świat Sp. z o.o. o/ Poznań

Ekspertyza techniczna

Zakres ekspertyzy
Kod ekspertyzy

Wycena wartości pojazdu
BZR(W)--WPC(S)-3, WP

Nr zlecenia DEKRA
Nr szkody / zlec. zew.
Data zlecenia

BZLeasingC/CENTA/67289/17/10/18
ZG6/00014/2015 - Emilia Muszyńska
18-10-2017

Zleceniodawca

Arkadiusz Cenker
Centa

Grupa obiektów (Eurotax)
Producent
Model/typ/wersja

ciężarowe pow. 3,5t
MERCEDES-BENZ
1218 Atego II BlueTec 4 4249ccm - 177KM 11,99t
06-09, 1218 970.083

Nr rejestracyjny
VIN

PZ 302HL
WDB9700831L444567

Data oględzin
Miejsce oględzin

2017-10-18
Wielkopolskie, 62-081 Wysogotowo, , Kamienna 23

Zestawienie wyników

Wartość obiektu netto (sprzedaż)¹ 59 500 zł

Dane pojazdu

Grupa obiektów (Eurotax) Kod EC (Eurotax)	ciężarowe pow. 3,5t 0062877
Producent Model	MERCEDES-BENZ 1218 Atego II BlueTec 4 4249ccm - 177KM 11,99t 06-09
Typ	1218 970.083
Rodzaj nadwozia Zabudowa	POD SKO - skrzyniowa z opończę
Masa własna [kg] Dopuszczalna masa całkowita [kg] Rozstaw osi 1/2	5580 11990 3600
Rodzaj silnika Układ oczyszczana spalin Pojemność silnika [ccm] Moc silnika [KM/kW] Skrzynia biegów	z zapłonem samoczynnym KSC 4249 177/130 M 6-biegowa
Długość zabudowy [mm] Szerokość zabudowy [mm] Wysokość zabudowy/burty [mm]	5150 2600 2350
Nr rejestracyjny VIN	PZ 302HL WDB9700831L444567
Data 1. rejestracji Data nast. bad. techn. Rok produkcji	08-09-2009 02-09-2017 2009 (rok produkcji został zweryfikowany z zewnętrzną bazą danych)
Stan licznika [km]	264 266 (odczytany)
Kolor nadwozia/rodzaj powłoki	niebieski/1-warstwowy

Ogumienie

Oś	Koło	Producent, typ	Rozmiar	Profil/Zużycie
1	lewe	Bridgestone, R227	245/70 R17.5 136/134M	70 %
1	prawe	Bridgestone, R227	245/70 R17.5 136/134M	70 %
2	lewe zew.	FULLRUN, TB785	245/70 R17.5 143/141J	40 %
2	lewe wew.	FULLRUN, TB785	245/70 R17.5 143/141J	40 %
2	prawe zew.	FULLRUN, TB785	245/70 R17.5 143/141J	40 %
2	prawe wew.	FULLRUN, TB785	245/70 R17.5 143/141J	40 %

Wyposażenie standardowe wg Eurotax

- | | |
|------------------------------------|---|
| 1. ABS | 7. Obrotomierz |
| 2. Hamulec silnikowy | 8. Siedzenie kierowcy statyczne, Isringhausen |
| 3. Immobilizer | 9. Siedzenie pasażera statyczne, Isringhausen |
| 4. Kabina dzienna S | 10. Tachograf |
| 5. Lusterka boczne podgrzewane | 11. Wspomaganie układu kierowniczego |
| 6. Lusterko ustawiane elektrycznie | |

Wyposażenie dodatkowe

- | | |
|---|----------|
| 1. Winda hydrauliczna (WIN), aluminiowa,
Udźwig [kg]: 1500 | 1 350 zł |
| 2. CD Radio | 50 zł |

Wartość bazowa pojazdu

Wartość bazowa pojazdu (netto/sprzedaż) ¹	59 100 zł
--	-----------

KorektyPierwsza rejestracja

Korekta 1. rejestracji	2 709 zł
Wartość pojazdu po korekcie 1. rejestracji	61 809 zł

Zabudowa

Korekta zabudowy	4 400 zł
Wartość pojazdu po korekcie zabudowy	66 209 zł

Wyposażenie

Korekta wyposażenia	1 400 zł
Wartość pojazdu po korekcie wyposażenia	67 609 zł

Ogumienie

Korekta ogumienia	-348 zł
Wartość pojazdu po korekcie ogumienia	67 261 zł

Inne

Regularność przeglądów serwisowych (-3,00%)	-1 854 zł
Konieczne naprawy - Diagnostyka silnika w ASO	-350 zł
Ogólny stan techniczny pojazdu (-8,00%)	-4 945 zł
UDT Windy (-0,97%)	-600 zł

Łącznie inne	-7 749 zł
Wartość pojazdu po korektach innych	59 512 zł

Wartość rynkowa pojazdu

Wartość rynkowa przedmiotowego pojazdu wynosi:

59 500 zł (netto/sprzedaż)¹

Powyższą wartość określono w oparciu o notowania cen samochodów używanych na rynku polskim Eurotax (baza danych nr 10-2017 POL) z uwzględnieniem parametrów technicznych i rynkowych mających wpływ na wartość pojazdu.

Dla pojazdów zarejestrowanych w Polsce powyższa wartość została określona na dzień sporządzenia wyceny.

Jeżeli pojazd nie jest zarejestrowany w kraju - podana wartość jest wartością hipotetyczną przy założeniu uiszczenia wszelkich opłat i podatków należnych przy wprowadzeniu pojazdu na polski obszar celny.

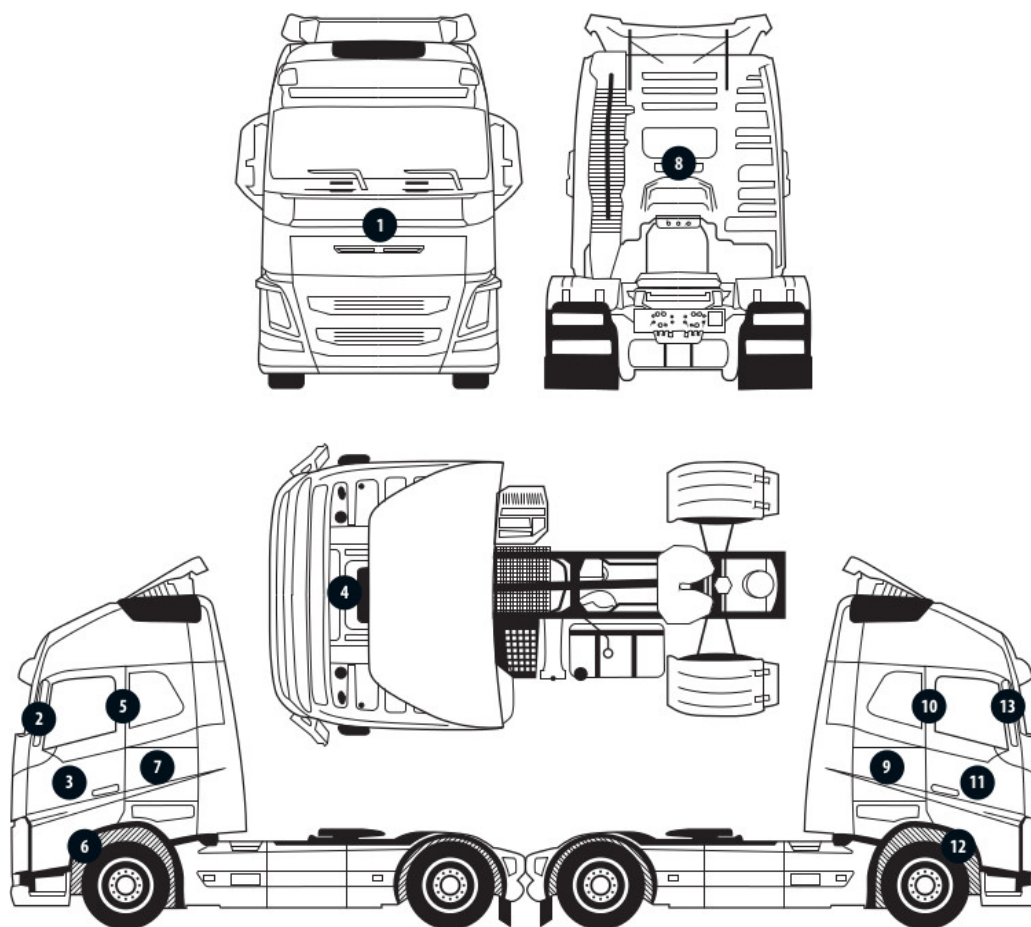
Data: 19-10-2017

Rzecznawca DEKRA:
Jarosław Nowotny

Dokument wystawiony elektronicznie ważny bez podpisu.

¹ - Wartość obiektu (sprzedaż) – oznacza kwotę możliwą do uzyskania za przedmiot wyceny przy sprzedaży do klienta końcowego
strona 4/38

Pomiar grubości powłoki lakierowej poj.



Nr punktu kontroli	Kontrolowany element	Zmierzony przedział grubości powłoki lakierowej [μm]
1	Ściana przednia	70 - 115
2	Słupek przedni lewy	70 - 115
3	Drzwi lewe	70 - 115
4	Dach	70 - 115
5	Słupek środkowy lewy	70 - 115
6	Próg lewy	70 - 115
7	Ściana boczna lewa	70 - 115
8	Ściana tylna	70 - 115
9	Ściana boczna prawa	70 - 115
10	Słupek środkowy prawy	70 - 115
11	Drzwi prawe	70 - 115
12	Próg prawy	70 - 115
13	Słupek przedni prawy	70 - 115

Opis stanu technicznego
Kabina kierowcy/Oblachowanie

Nazwa elementu	Opis elementu	Rodzaj uszkodzenia	Umiejscowienie / Rozmiar	Uwagi
Drzwi	lew.	zarysowanie		
Drzwi	lew.	wgniecenie/nia		
Podszybie	przed.	ślady korozji		
Podszybie	praw.	ubytek powłoki lakierowej		
Drzwi	praw.	ubytek/odprysk(i) powłoki lakierowej		
Drzwi	praw.	zarysowanie		
Dach		ślady korozji		

Stan techniczny kabiny kierowcy

Stan techniczny nadwozia opisano w załączonej tabeli.

Przeprowadzona naprawa blacharsko-lakiernicza

Nie stwierdzono

Kabina kierowcy/Osprzęt

Nazwa elementu	Opis elementu	Rodzaj uszkodzenia	Umiejscowienie / Rozmiar	Uwagi
Stopnie wejściowe	lew.	zarysowanie		
Lusterko zew.	lew.	zarysowanie		
Naroże	przed. l.	zarysowanie		
Naroże	przed. p.	zarysowanie		
Krata wlotu powietrza		pęknięcie		
Zderzak	przed.	pęknięcie		
Szyba	czołow.	zarysowanie		
Szyba	czołow.	odprysk szkła		
Ośłona reflektora	lew.	różnice odcienia lak.		
Ośłona reflektora	praw.	zarysowanie		
Stopnie wejściowe	praw.	zarysowanie		
Lusterko zew.	praw.	zarysowanie		
Lusterko zew.	praw.	pęknięcie		

Stan osprzętu kabiny kierowcy.

Stan osprzętu kabiny kierowcy opisano w załączonej tabeli.

Kabina kierowcy/Wnętrze

Nazwa elementu	Opis elementu	Rodzaj uszkodzenia	Umiejscowienie / Rozmiar	Uwagi
Fotel	lew.	rozerwanie		
Fotel	praw.	ślady zużycia mat.		
Tapicerka drzwi	lew.	ślady zużycia mat.		
Tapicerka drzwi	praw.	ślady zużycia mat.		
Koło kierownicy		ślady zużycia mat.		

Stan wnętrza kabiny kierowcy

Stan wnętrza nadwozia opisano w załączonej tabeli.

Nadwozie/Zabudowa

Nazwa elementu	Opis elementu	Rodzaj uszkodzenia	Umiejscowienie / Rozmiar	Uwagi
Opończa		rozerwanie		
Zabudowa		ślady korozji, intensywna(y)		
Lampa wew. zabud.		pęknięcie obudowy		
Naroże	tyln. l.	wgniecenie/nia		
Naroże	tyln. p.	wgniecenie/nia		
Winda załadownicza		wgniecenie/nia		

Stan techniczny zabudowy

Stan techniczny zabudowy opisano w załączonej tabeli.

Podwozie/Rama z osprzętem

Nazwa elementu	Opis elementu	Rodzaj uszkodzenia	Umiejscowienie / Rozmiar	Uwagi
Błotnik	tyln. p.	pęknięcie		

Stan techniczny ramy z osprzętem

Stan techniczny ramy z osprzętem opisano w załączonej tabeli.

Podwozie/Silnik/układ przeniesienia napędu

Nazwa elementu	Opis elementu	Rodzaj uszkodzenia	Umiejscowienie / Rozmiar	Uwagi
Silnik		błąd układu (sygnalizacja usterki)		

Stan techniczny silnika / układu przeniesienia napędu.

Stan techniczny silnika z układem przeniesienia napędu opisano w załączonej tabeli.

Stwierdzono następujące odstępstwa od stanu normatywnego:

Możliwości oceny/sprawdzenia silnika w miejscu dokonania oględzin pojazdu ograniczone,

Podwozie/Zawieszenie kół
Stan techniczny zawieszenia / kół

Stwierdzono:

Możliwości oceny/sprawdzenia układu zawieszenia w miejscu dokonania oględzin pojazdu ograniczone, nieprawidłowości nie zauważono

Podwozie/Układ kierowniczy
Stan techniczny układu kierowniczego

Stwierdzono następujące odstępstwa od stanu normatywnego:

Możliwości oceny/sprawdzenia układu kierowniczego w miejscu dokonania oględzin pojazdu ograniczone, nieprawidłowości nie zauważono

Podwozie/Układ hamulcowy

Stan układu hamulcowego.

Stwierdzono:

Możliwości oceny/sprawdzenia układu hamulcowego w miejscu dokonania oględzin pojazdu ograniczone, nieprawidłowości nie zauważono

Uwagi ogólne - dot. wyceny**Dokumenty pojazdu**

Podczas oględzin przedstawiono do wglądu książkę serwisową, a jej nr podano poniżej:

bn

Podczas oględzin przedstawiono do wglądu dowód rej. poj. lub/i kartę pojazdu - jednak NIE WYKONANO fot. cyfrowych tych dokumentów z uwagi na przeznaczenie ekspertyzy.

Zabezpieczenia przeciwkradzieżowe - immobiliser:

- w wyniku przeprowadzonych oględzin pojazdu nie stwierdzono niesprawności immobilisera w zakresie możliwym do ustalenia podczas oględzin pojazdu w warunkach pozawarsztatowych.

Jazda próbna

Przeprowadzono próbę ruchową pojazdu.

Jazda próbna w pełnym zakresie niemożliwa. Poniżej podano komentarz:

Jazdę próbną przeprowadzono na odcinku oraz w czasie umożliwiającym zgrubne określenie stanu technicznego pojazdu w miejscu jego zabezpieczenia

Badanie poprawności i/lub budowy numerów identyfikacyjnych/seryjnych obiektu:

Nie badano.

Weryfikacja prawdziwości danych obiektu, w tym roku produkcji i innych.

Nie przeprowadzono - przyjęto wg okazanych dokumentów i wskazanych źródeł.

Zabezpieczenia przeciwkradzieżowe

immobiliser

- Nie weryfikowano odczytanego stanu drogomierza z zapisami w urządzeniach elektronicznych pojazdu.
- Niniejsza ekspertyza służy wyłącznie do oszacowania wartości rynkowej przedmiotu wyceny i nie może być wykorzystywana do żadnego innego celu, niż wymieniony powyżej. Wycena nie może stanowić podstawy do oceny cech i stanu wycenianego obiektu przy jego zakupie.
- Rzeczoznawca nie bierze na siebie odpowiedzialności za wady ukryte (prawne i fizyczne) oraz ewentualne skutki wynikające z dalszego użytkowania przedmiotu wyceny, a także za skutki wykorzystania samej wyceny.
- Powyższa wycena nie jest szczegółową ekspertyzą stanu technicznego przedmiotu wyceny i za taką nie może być uznawana, w szczególności nie może być traktowana jako gwarancja sprzedaży przedmiotu wyceny za oszacowaną wartość.
- Niniejsza wycena nie może być publikowana w całości w jakimkolwiek dokumencie bez zgody wykonawców i bez uzgodnienia z nimi formy i treści takiej publikacji.
- Wycenę przeprowadzono w oparciu o dostarczoną dokumentację oraz badanie organoleptyczne wycenianego obiektu. Nie prowadzono badań diagnostycznych oraz weryfikacji warsztatowej przedmiotu wyceny.

- Niniejsza wycena została sporządzona na podstawie oględzin wycenianego przedmiotu w warunkach występujących w miejscu jego udostępnienia.

Uwagi Rzeczoznawcy - dot. wyceny

Przedstawiono książkę serwisową pojazdu, brak historii serwisowania pojazdu .
Przedstawiono w dniu oględzin 1 klucz do pojazdu.
Sprawdzono grubość powłoki lakierowej i nie stwierdzono jej podwyższonej grubości.
Nadwozie pojazdu z rysami i wgnieceniami eksploatacyjnymi.
Specyfikacja wg programu operacyjnego w zakresie wyposażenia standardowego i dodatkowego nie gwarantuje zgodności ze stanem faktycznym w zakresie niemożliwym do ustalenia przez rzeczoznawcę podczas oględzin.

Zastrzeżenia ograniczające - dot. wyceny

- Nie weryfikowano przebiegu pojazdu. Przyjęto na podstawie wskazań drogomierza.
- Niniejsza ekspertyza służy wyłącznie do oszacowania wartości rynkowej przedmiotu wyceny i nie może być wykorzystywana do żadnego innego celu, niż wymieniony powyżej. Wycena nie może stanowić podstawy do oceny cech i stanu wycenianego obiektu przy jego zakupie.
- Rzeczoznawca nie bierze na siebie odpowiedzialności za wady ukryte (prawne i fizyczne) oraz ewentualne skutki wynikające z dalszego użytkowania przedmiotu wyceny, a także za skutki wykorzystania samej wyceny.
- Powyższa wycena nie jest szczegółową ekspertyzą stanu technicznego przedmiotu wyceny i za taką nie może być uznawana.
- Niniejsza wycena nie może być publikowana w całości w jakimkolwiek dokumencie bez zgody wykonawców i bez uzgodnienia z nimi formy i treści takiej publikacji. Zakaz publikacji nie dotyczy posługiwania się wyceną w umowach cywilno-prawnych zawieranych przez zleceniodawcę i dotyczących przedmiotu wyceny.
- Wycenę przeprowadzono w oparciu o dostarczoną dokumentację oraz badanie organoleptyczne wycenianego obiektu. Nie prowadzono badań diagnostycznych oraz weryfikacji warsztatowej przedmiotu wyceny.
- Niniejsza wycena została sporządzona na podstawie oględzin wycenianego przedmiotu w warunkach występujących w miejscu jego udostępnienia.
- Nie badano poprawności i/lub budowy numerów identyfikacyjnych/seryjnych obiektu oraz nie weryfikowano prawdziwości wszystkich danych obiektu.

DOKUMENTACJA FOTOGRAFICZNA



Fot. 1.



Fot. 2.

DOKUMENTACJA FOTOGRAFICZNA



Fot. 3.

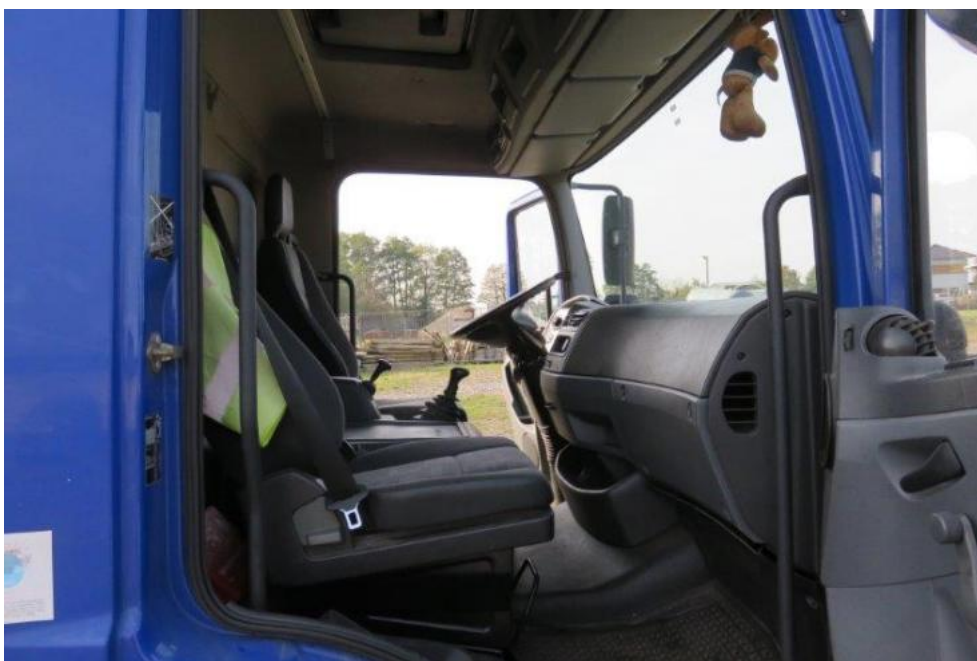


Fot. 4.

DOKUMENTACJA FOTOGRAFICZNA



Fot. 5.



Fot. 6.

DOKUMENTACJA FOTOGRAFICZNA



Fot. 7.



Fot. 8.

DOKUMENTACJA FOTOGRAFICZNA



Fot. 9.



Fot. 10.

DOKUMENTACJA FOTOGRAFICZNA



Fot. 11.



Fot. 12.

DOKUMENTACJA FOTOGRAFICZNA



Fot. 13.

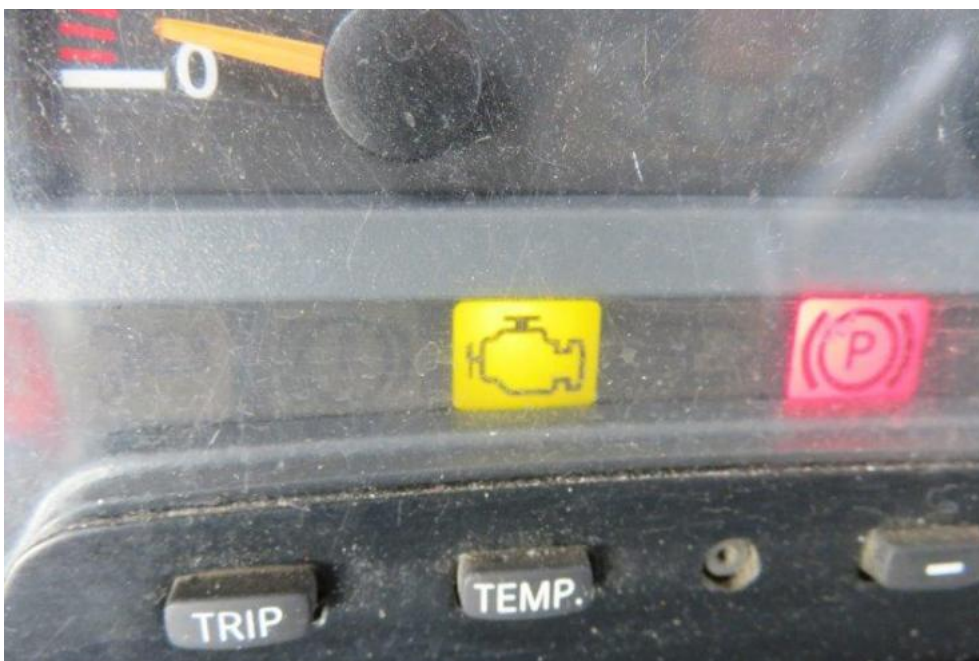


Fot. 14.

DOKUMENTACJA FOTOGRAFICZNA



Fot. 15.



Fot. 16.
silnika pojazdu

DOKUMENTACJA FOTOGRAFICZNA



Fot. 17.



Fot. 18.
fotel lewy

DOKUMENTACJA FOTOGRAFICZNA



Fot. 19.
koło kierownicy



Fot. 20.
drzwi lewe

DOKUMENTACJA FOTOGRAFICZNA



Fot. 21.
stopień lewy



Fot. 22.
lusterko zew. lewe

DOKUMENTACJA FOTOGRAFICZNA



Fot. 23.



Fot. 24.
drzwi lewe

DOKUMENTACJA FOTOGRAFICZNA



Fot. 25.
naroże lewe przednie



Fot. 26.
ściana lewa

DOKUMENTACJA FOTOGRAFICZNA



Fot. 27.



Fot. 28.
krata wlotu powietrza

DOKUMENTACJA FOTOGRAFICZNA



Fot. 29.
zderzak przedni



Fot. 30.
podszybie

DOKUMENTACJA FOTOGRAFICZNA



Fot. 31.
szyba czołowa



Fot. 32.
szyba czołowa

DOKUMENTACJA FOTOGRAFICZNA



Fot. 33.
naroże prawe przednie



Fot. 34.
osłona reflektora prawego

DOKUMENTACJA FOTOGRAFICZNA



Fot. 35.



Fot. 36.
fotel prawy

DOKUMENTACJA FOTOGRAFICZNA



Fot. 37.
obudowa stopnia prawego



Fot. 38.
drzwi prawe

DOKUMENTACJA FOTOGRAFICZNA



Fot. 39.
zbudowa



Fot. 40.

DOKUMENTACJA FOTOGRAFICZNA



Fot. 41.
drzwi prawe



Fot. 42.
lusterko zew. prawe

DOKUMENTACJA FOTOGRAFICZNA



Fot. 43.



Fot. 44.
zabudowa przód

DOKUMENTACJA FOTOGRAFICZNA



Fot. 45.
zabudowa bok prawy



Fot. 46.
błotnik TR

DOKUMENTACJA FOTOGRAFICZNA



Fot. 47.
zabudowa bok prawy



Fot. 48.
naroże zabudowy TR

DOKUMENTACJA FOTOGRAFICZNA



Fot. 49.
oświetlenie wnętrza zabudowy



Fot. 50.
winda załadownicza

DOKUMENTACJA FOTOGRAFICZNA



Fot. 51.
winda załadownicza



Fot. 52.

DOKUMENTACJA FOTOGRAFICZNA



Fot. 53.
naroże zabudowy TL



Fot. 54.
zabudowa bok lewy

DOKUMENTACJA FOTOGRAFICZNA



Fot. 55.
zabudowa bok lewy

Arkusz kontrolny

Producent MERCEDES-BENZ
Model 1218 Atego II BlueTec 4 4249ccm - 177KM 11,99t 06-09
Typ/wersja 1218 970.083
Nr rejestracyjny PZ 302HL
VIN WDB9700831L444567

Wartość bazowa pojazdu

Notowanie (2008) 51 200 zł
 Notowanie (2009) 59 100 zł
 Notowanie (2010) 72 100 zł

Pierwsza rejestracja

Data 1. rejestracji 08-09-2009
 Data wyceny 19-10-2017
 Okres eksploatacji [lata] 8,17
 Korekta 1. rejestracji 2 709 zł
 Wartość pojazdu po korekcie 1. rejestracji 61 809 zł

Zabudowa

Korekta zabudowy **4 400 zł**
 Wartość pojazdu po korekcie zabudowy 66 209 zł

Wyposażenie dodatkowe

Lp.	Opis pozycji	Wartość wyposażenia w stanie nowym	Wartość wyposażenia z uwzględnieniem amortyzacji	% wartości obiektu	
1	2	3	4	5	6
1	Winda hydrauliczna (WIN), aluminiowa, Udźwig [kg]: 1500		1 350 zł		
2	CD Radio		50 zł		

Wyposażenie

Korekta wyposażenia 1 400 zł
 Wartość pojazdu po korekcie wyposażenia 67 609 zł

Ogumienie

Korekta ogumienia -348 zł
 Wartość pojazdu po korekcie ogumienia 67 261 zł

Inne

Łącznie inne -7 748,95 zł
 Wartość pojazdu po korektach innych 59 512 zł

Wartość rynkowa pojazdu 59 500 zł (netto/sprzedaż)¹